

ОПИСАНИЕ МЕСТОПОЛОЖЕНИЯ ГРАНИЦ

Публичный сервитут в отношении земель и земельных участков целях эксплуатации существующего линейного объекта системы электроснабжения регионального значения «Воздушная линия 35 кВ Л-613 Усть Джегута-Николаевская» и его неотъемлемых технологических частей

(наименование объекта, местоположение границ которого описано (далее - объект))

ОПИСАНИЕ МЕСТОПОЛОЖЕНИЯ ГРАНИЦ

Публичный сервитут в отношении земель и земельных участков целях эксплуатации
существующего линейного объекта системы электроснабжения регионального значения
«Воздушная линия 35 кВ Л-613 Усть Джегута-Николаевская» и его неотъемлемых
технологических частей

(наименование объекта, местоположение границ которого описано)

№ п/п	Содержание	Номера листов
1	2	3
1	Сведения об объекте	
2	Сведения о местоположении границ объекта	
3	Сведения о местоположении измененных (уточненных) границ объекта	
4	Схема расположения границ публичного сервитута	

ОПИСАНИЕ МЕСТОПОЛОЖЕНИЯ ГРАНИЦ

Публичный сервитут в отношении земель и земельных участков целях эксплуатации существующего линейного объекта системы электроснабжения регионального значения «Воздушная линия 35 кВ Л-613 Усть Джегута-Николаевская» и его неотъемлемых технологических частей

(наименование объекта, местоположение границ которого описано)

Сведения об объекте

№ п/п	Характеристики объекта	Описание характеристик
1	2	3
1	Местоположение объекта	Карачаево-Черкесская респ., р-н Усть-Джегутинский, р-н Прикубанский
2	Площадь объекта \pm величина погрешности определения площади ($P \pm \Delta P$)	119405 \pm 121 кв.м
3	Иные характеристики объекта	Публичный сервитут в отношении земель и земельных участков целях эксплуатации существующего линейного объекта системы электроснабжения регионального значения «Воздушная линия 35 кВ Л-613 Усть Джегута-Николаевская» и его неотъемлемых технологических частей, сроком на 49 лет в интересах публичного акционерного общества «Россети Северный Кавказ». Почтовый адрес ПАО «Россети Северный Кавказ»: Российская Федерация, 357506, Ставропольский край, г. Пятигорск, у. Подстанционная, д. 13 А. Адрес электронной почты ПАО «Россети Северный Кавказ»: info@rossetisk.ru

ОПИСАНИЕ МЕСТОПОЛОЖЕНИЯ ГРАНИЦ

Публичный сервитут в отношении земель и земельных участков целях эксплуатации существующего линейного объекта системы электроснабжения регионального значения «Воздушная линия 35 кВ Л-613 Усть Джегута-Николаевская» и его неотъемлемых технологических частей

(наименование объекта, местоположение границ которого описано)

Сведения о местоположении границ объекта

1. Система координат МСК-09, зона 1

2. Сведения о характерных точках границ объекта

Обозначение характерных точек границ	Координаты, м		Метод определения координат характерной точки	Средняя квадратическая погрешность положения характерной точки (M_t), м	Описание обозначения точки на местности (при наличии)
	X	Y			
1	2	3	4	5	6
1	575572,97	324180,15	Геодезический метод	0,10	—
2	575573,22	324182,50	Геодезический метод	0,10	—
3	575572,45	324183,25	Геодезический метод	0,10	—
4	575568,50	324185,42	Геодезический метод	0,10	—
5	575566,09	324185,04	Геодезический метод	0,10	—
6	575551,72	324169,87	Геодезический метод	0,10	—
7	575551,44	324169,49	Геодезический метод	0,10	—
8	575551,32	324169,25	Геодезический метод	0,10	—
9	575501,23	324046,69	Геодезический метод	0,10	—
10	575501,22	324046,67	Геодезический метод	0,10	—
11	575464,42	323954,12	Геодезический метод	0,10	—
12	575410,07	323938,14	Геодезический метод	0,10	—
13	575409,97	323938,11	Геодезический метод	0,10	—
14	575311,07	323903,54	Геодезический метод	0,10	—
15	575203,95	323867,79	Геодезический метод	0,10	—
16	575105,00	323846,31	Геодезический метод	0,10	—
17	575014,57	323826,85	Геодезический метод	0,10	—
18	574905,79	323805,45	Геодезический метод	0,10	—
19	574814,04	323786,95	Геодезический метод	0,10	—

ОПИСАНИЕ МЕСТОПОЛОЖЕНИЯ ГРАНИЦ

Публичный сервитут в отношении земель и земельных участков целях эксплуатации существующего линейного объекта системы электроснабжения регионального значения «Воздушная линия 35 кВ Л-613 Усть Джегута-Николаевская» и его неотъемлемых технологических частей

(наименование объекта, местоположение границ которого описано)

Сведения о местоположении границ объекта

1	2	3	4	5	6
20	574721,76	323768,57	Геодезический метод	0,10	—
21	574618,89	323748,41	Геодезический метод	0,10	—
22	574573,55	323829,13	Геодезический метод	0,10	—
23	574503,29	323958,72	Геодезический метод	0,10	—
24	574414,53	324121,68	Геодезический метод	0,10	—
25	574374,02	324200,55	Геодезический метод	0,10	—
26	574373,99	324200,59	Геодезический метод	0,10	—
27	574322,33	324295,67	Геодезический метод	0,10	—
28	574279,36	324406,47	Геодезический метод	0,10	—
29	574279,22	324406,74	Геодезический метод	0,10	—
30	574279,18	324406,81	Геодезический метод	0,10	—
31	574223,27	324495,34	Геодезический метод	0,10	—
32	574171,18	324581,62	Геодезический метод	0,10	—
33	574171,18	324581,64	Геодезический метод	0,10	—
34	574120,29	324664,36	Геодезический метод	0,10	—
35	574155,97	324730,32	Геодезический метод	0,10	—
36	574155,98	324730,33	Геодезический метод	0,10	—
37	574210,53	324833,57	Геодезический метод	0,10	—
38	574265,22	324935,60	Геодезический метод	0,10	—
39	574265,43	324936,87	Геодезический метод	0,10	—
40	574228,49	325158,14	Геодезический метод	0,10	—
41	574228,48	325158,20	Геодезический метод	0,10	—
42	574201,36	325293,89	Геодезический метод	0,10	—
43	574180,93	325407,94	Геодезический метод	0,10	—

ОПИСАНИЕ МЕСТОПОЛОЖЕНИЯ ГРАНИЦ

Публичный сервитут в отношении земель и земельных участков целях эксплуатации существующего линейного объекта системы электроснабжения регионального значения «Воздушная линия 35 кВ Л-613 Усть Джегута-Николаевская» и его неотъемлемых технологических частей

(наименование объекта, местоположение границ которого описано)

Сведения о местоположении границ объекта

1	2	3	4	5	6
44	574180,93	325407,95	Геодезический метод	0,10	—
45	574157,09	325537,17	Геодезический метод	0,10	—
46	574241,74	325619,47	Геодезический метод	0,10	—
47	574309,92	325685,99	Геодезический метод	0,10	—
48	574310,52	325687,47	Геодезический метод	0,10	—
49	574308,32	325798,04	Геодезический метод	0,10	—
50	574308,32	325798,05	Геодезический метод	0,10	—
51	574306,05	325888,45	Геодезический метод	0,10	—
52	574303,57	325990,99	Геодезический метод	0,10	—
53	574300,59	326113,47	Геодезический метод	0,10	—
54	574298,59	326195,83	Геодезический метод	0,10	—
55	574296,72	326275,70	Геодезический метод	0,10	—
56	574294,31	326361,50	Геодезический метод	0,10	—
57	574294,04	326362,45	Геодезический метод	0,10	—
58	574293,96	326362,57	Геодезический метод	0,10	—
59	574226,84	326461,13	Геодезический метод	0,10	—
60	574226,83	326461,14	Геодезический метод	0,10	—
61	574177,94	326531,70	Геодезический метод	0,10	—
62	574099,70	326646,18	Геодезический метод	0,10	—
63	574099,68	326646,20	Геодезический метод	0,10	—
64	574032,80	326740,87	Геодезический метод	0,10	—
65	573964,48	326839,54	Геодезический метод	0,10	—
66	573964,48	326839,55	Геодезический метод	0,10	—
67	573898,84	326933,25	Геодезический метод	0,10	—

ОПИСАНИЕ МЕСТОПОЛОЖЕНИЯ ГРАНИЦ

Публичный сервитут в отношении земель и земельных участков целях эксплуатации существующего линейного объекта системы электроснабжения регионального значения «Воздушная линия 35 кВ Л-613 Усть Джегута-Николаевская» и его неотъемлемых технологических частей

(наименование объекта, местоположение границ которого описано)

Сведения о местоположении границ объекта

1	2	3	4	5	6
68	573862,26	327035,88	Геодезический метод	0,10	—
69	573822,78	327148,38	Геодезический метод	0,10	—
70	573785,53	327253,74	Геодезический метод	0,10	—
71	573749,64	327354,98	Геодезический метод	0,10	—
72	573749,49	327355,31	Геодезический метод	0,10	—
73	573748,85	327355,99	Геодезический метод	0,10	—
74	573649,16	327420,72	Геодезический метод	0,10	—
75	573649,14	327420,74	Геодезический метод	0,10	—
76	573554,73	327480,47	Геодезический метод	0,10	—
77	573457,61	327542,67	Геодезический метод	0,10	—
78	573364,69	327601,97	Геодезический метод	0,10	—
79	573273,48	327659,85	Геодезический метод	0,10	—
80	573203,25	327703,97	Геодезический метод	0,10	—
81	573126,47	327754,04	Геодезический метод	0,10	—
82	573126,20	327754,19	Геодезический метод	0,10	—
83	573017,44	327803,22	Геодезический метод	0,10	—
84	572911,29	327851,19	Геодезический метод	0,10	—
85	572823,15	327890,95	Геодезический метод	0,10	—
86	572725,09	327935,17	Геодезический метод	0,10	—
87	572633,16	327978,23	Геодезический метод	0,10	—
88	572633,12	327978,25	Геодезический метод	0,10	—
89	572481,91	328045,09	Геодезический метод	0,10	—
90	572408,76	328077,98	Геодезический метод	0,10	—
91	572405,27	328173,32	Геодезический метод	0,10	—

ОПИСАНИЕ МЕСТОПОЛОЖЕНИЯ ГРАНИЦ

Публичный сервитут в отношении земель и земельных участков целях эксплуатации существующего линейного объекта системы электроснабжения регионального значения «Воздушная линия 35 кВ Л-613 Усть Дзегута-Николаевская» и его неотъемлемых технологических частей

(наименование объекта, местоположение границ которого описано)

Сведения о местоположении границ объекта

1	2	3	4	5	6
92	572405,27	328173,33	Геодезический метод	0,10	—
93	572400,46	328281,95	Геодезический метод	0,10	—
94	572394,81	328416,45	Геодезический метод	0,10	—
95	572390,09	328527,94	Геодезический метод	0,10	—
96	572385,78	328626,62	Геодезический метод	0,10	—
97	572380,80	328737,14	Геодезический метод	0,10	—
98	572377,45	328812,50	Геодезический метод	0,10	—
99	572373,45	328893,66	Геодезический метод	0,10	—
100	572373,19	328894,55	Геодезический метод	0,10	—
101	572318,37	328991,17	Геодезический метод	0,10	—
102	572269,15	329077,26	Геодезический метод	0,10	—
103	572219,42	329165,02	Геодезический метод	0,10	—
104	572164,48	329261,73	Геодезический метод	0,10	—
105	572107,17	329362,84	Геодезический метод	0,10	—
106	572071,28	329426,20	Геодезический метод	0,10	—
107	571995,27	329559,87	Геодезический метод	0,10	—
108	571950,31	329639,93	Геодезический метод	0,10	—
109	571902,69	329723,89	Геодезический метод	0,10	—
110	571877,64	329769,43	Геодезический метод	0,10	—
111	571899,01	329920,97	Геодезический метод	0,10	—
112	571913,02	330015,84	Геодезический метод	0,10	—
113	571927,35	330111,32	Геодезический метод	0,10	—
114	571944,95	330230,29	Геодезический метод	0,10	—
115	571961,81	330340,49	Геодезический метод	0,10	—

ОПИСАНИЕ МЕСТОПОЛОЖЕНИЯ ГРАНИЦ

Публичный сервитут в отношении земель и земельных участков целях эксплуатации существующего линейного объекта системы электроснабжения регионального значения «Воздушная линия 35 кВ Л-613 Усть Дзегута-Николаевская» и его неотъемлемых технологических частей

(наименование объекта, местоположение границ которого описано)

Сведения о местоположении границ объекта

1	2	3	4	5	6
116	571977,62	330445,63	Геодезический метод	0,10	—
117	571998,96	330591,29	Геодезический метод	0,10	—
118	572012,82	330681,31	Геодезический метод	0,10	—
119	572012,82	330681,32	Геодезический метод	0,10	—
120	572030,02	330799,94	Геодезический метод	0,10	—
121	572044,36	330897,12	Геодезический метод	0,10	—
122	572060,36	331002,06	Геодезический метод	0,10	—
123	572076,60	331104,75	Геодезический метод	0,10	—
124	572076,60	331104,77	Геодезический метод	0,10	—
125	572097,95	331249,18	Геодезический метод	0,10	—
126	572097,86	331250,15	Геодезический метод	0,10	—
127	572067,17	331336,35	Геодезический метод	0,10	—
128	572037,49	331418,86	Геодезический метод	0,10	—
129	572007,15	331503,07	Геодезический метод	0,10	—
130	572053,68	331581,89	Геодезический метод	0,10	—
131	572150,35	331618,03	Геодезический метод	0,10	—
132	572228,69	331646,59	Геодезический метод	0,10	—
133	572322,83	331680,76	Геодезический метод	0,10	—
134	572322,84	331680,76	Геодезический метод	0,10	—
135	572451,42	331728,40	Геодезический метод	0,10	—
136	572579,45	331774,28	Геодезический метод	0,10	—
137	572579,47	331774,29	Геодезический метод	0,10	—
138	572799,53	331855,32	Геодезический метод	0,10	—
139	572799,55	331855,33	Геодезический метод	0,10	—

ОПИСАНИЕ МЕСТОПОЛОЖЕНИЯ ГРАНИЦ

Публичный сервитут в отношении земель и земельных участков целях эксплуатации существующего линейного объекта системы электроснабжения регионального значения «Воздушная линия 35 кВ Л-613 Усть Джегута-Николаевская» и его неотъемлемых технологических частей

(наименование объекта, местоположение границ которого описано)

Сведения о местоположении границ объекта

1	2	3	4	5	6
140	572876,25	331884,62	Геодезический метод	0,10	—
141	572972,54	331920,52	Геодезический метод	0,10	—
142	573062,04	331953,46	Геодезический метод	0,10	—
143	573126,22	331977,01	Геодезический метод	0,10	—
144	573248,96	332022,46	Геодезический метод	0,10	—
145	573364,18	332064,87	Геодезический метод	0,10	—
146	573484,98	332109,02	Геодезический метод	0,10	—
147	573548,21	332131,01	Геодезический метод	0,10	—
148	573548,26	332131,03	Геодезический метод	0,10	—
149	573803,60	332226,58	Геодезический метод	0,10	—
150	573893,42	332224,60	Геодезический метод	0,10	—
151	574006,82	332221,85	Геодезический метод	0,10	—
152	574006,86	332221,85	Геодезический метод	0,10	—
153	574007,21	332221,88	Геодезический метод	0,10	—
154	574168,46	332250,57	Геодезический метод	0,10	—
155	574168,50	332250,58	Геодезический метод	0,10	—
156	574273,05	332271,75	Геодезический метод	0,10	—
157	574381,79	332292,24	Геодезический метод	0,10	—
158	574536,26	332320,70	Геодезический метод	0,10	—
159	574536,28	332320,70	Геодезический метод	0,10	—
160	574639,21	332340,82	Геодезический метод	0,10	—
161	574739,36	332360,00	Геодезический метод	0,10	—
162	574841,42	332379,13	Геодезический метод	0,10	—
163	574928,12	332376,07	Геодезический метод	0,10	—

ОПИСАНИЕ МЕСТОПОЛОЖЕНИЯ ГРАНИЦ

Публичный сервитут в отношении земель и земельных участков целях эксплуатации существующего линейного объекта системы электроснабжения регионального значения «Воздушная линия 35 кВ Л-613 Усть Джегута-Николаевская» и его неотъемлемых технологических частей

(наименование объекта, местоположение границ которого описано)

Сведения о местоположении границ объекта

1	2	3	4	5	6
164	575083,79	332368,64	Геодезический метод	0,10	—
165	575083,84	332368,64	Геодезический метод	0,10	—
166	575206,20	332366,12	Геодезический метод	0,10	—
167	575300,75	332362,66	Геодезический метод	0,10	—
168	575389,29	332359,53	Геодезический метод	0,10	—
169	575389,31	332359,53	Геодезический метод	0,10	—
170	575496,32	332356,84	Геодезический метод	0,10	—
171	575496,37	332356,84	Геодезический метод	0,10	—
172	575498,04	332357,73	Геодезический метод	0,10	—
173	575608,19	332522,97	Геодезический метод	0,10	—
174	575608,21	332523,00	Геодезический метод	0,10	—
175	575675,99	332629,02	Геодезический метод	0,10	—
176	575727,44	332706,22	Геодезический метод	0,10	—
177	575727,45	332706,24	Геодезический метод	0,10	—
178	575830,37	332865,27	Геодезический метод	0,10	—
179	575869,57	332923,73	Геодезический метод	0,10	—
180	575869,58	332923,74	Геодезический метод	0,10	—
181	575914,25	332991,69	Геодезический метод	0,10	—
182	575914,26	332991,71	Геодезический метод	0,10	—
183	575960,93	333064,44	Геодезический метод	0,10	—
184	576016,76	333149,32	Геодезический метод	0,10	—
185	576016,88	333149,54	Геодезический метод	0,10	—
186	576060,07	333237,35	Геодезический метод	0,10	—
187	576116,36	333352,55	Геодезический метод	0,10	—

ОПИСАНИЕ МЕСТОПОЛОЖЕНИЯ ГРАНИЦ

Публичный сервитут в отношении земель и земельных участков целях эксплуатации существующего линейного объекта системы электроснабжения регионального значения «Воздушная линия 35 кВ Л-613 Усть Дзегута-Николаевская» и его неотъемлемых технологических частей

(наименование объекта, местоположение границ которого описано)

Сведения о местоположении границ объекта

1	2	3	4	5	6
188	576167,16	333455,53	Геодезический метод	0,10	—
189	576218,80	333557,64	Геодезический метод	0,10	—
190	576218,81	333557,67	Геодезический метод	0,10	—
191	576269,73	333663,40	Геодезический метод	0,10	—
192	576314,11	333753,17	Геодезический метод	0,10	—
193	576373,02	333873,79	Геодезический метод	0,10	—
194	576383,32	333886,06	Геодезический метод	0,10	—
195	576383,52	333888,34	Геодезический метод	0,10	—
196	576383,19	333888,78	Геодезический метод	0,10	—
197	576380,74	333891,16	Геодезический метод	0,10	—
198	576377,98	333891,19	Геодезический метод	0,10	—
199	576364,87	333879,02	Геодезический метод	0,10	—
200	576364,49	333878,55	Геодезический метод	0,10	—
201	576364,41	333878,39	Геодезический метод	0,10	—
202	576307,71	333755,82	Геодезический метод	0,10	—
203	576263,34	333666,06	Геодезический метод	0,10	—
204	576263,33	333666,05	Геодезический метод	0,10	—
205	576212,42	333560,33	Геодезический метод	0,10	—
206	576160,94	333458,64	Геодезический метод	0,10	—
207	576160,93	333458,62	Геодезический метод	0,10	—
208	576110,13	333355,64	Геодезический метод	0,10	—
209	576053,84	333240,43	Геодезический метод	0,10	—
210	576010,43	333153,10	Геодезический метод	0,10	—
211	575955,17	333068,40	Геодезический метод	0,10	—

ОПИСАНИЕ МЕСТОПОЛОЖЕНИЯ ГРАНИЦ

Публичный сервитут в отношении земель и земельных участков целях эксплуатации существующего линейного объекта системы электроснабжения регионального значения «Воздушная линия 35 кВ Л-613 Усть Джегута-Николаевская» и его неотъемлемых технологических частей

(наименование объекта, местоположение границ которого описано)

Сведения о местоположении границ объекта

1	2	3	4	5	6
212	575955,17	333068,39	Геодезический метод	0,10	—
213	575908,50	332995,65	Геодезический метод	0,10	—
214	575863,83	332927,72	Геодезический метод	0,10	—
215	575824,63	332869,25	Геодезический метод	0,10	—
216	575824,62	332869,23	Геодезический метод	0,10	—
217	575721,25	332710,88	Геодезический метод	0,10	—
218	575670,17	332632,84	Геодезический метод	0,10	—
219	575599,16	332528,33	Геодезический метод	0,10	—
220	575599,13	332528,29	Геодезический метод	0,10	—
221	575492,60	332363,27	Геодезический метод	0,10	—
222	575389,78	332366,46	Геодезический метод	0,10	—
223	575301,25	332369,58	Геодезический метод	0,10	—
224	575206,60	332373,10	Геодезический метод	0,10	—
225	575084,08	332378,73	Геодезический метод	0,10	—
226	575084,04	332378,73	Геодезический метод	0,10	—
227	574928,60	332382,91	Геодезический метод	0,10	—
228	574841,45	332386,47	Геодезический метод	0,10	—
229	574841,00	332386,44	Геодезический метод	0,10	—
230	574738,72	332367,27	Геодезический метод	0,10	—
231	574638,55	332348,08	Геодезический метод	0,10	—
232	574638,54	332348,08	Геодезический метод	0,10	—
233	574535,32	332327,59	Геодезический метод	0,10	—
234	574380,68	332299,04	Геодезический метод	0,10	—
235	574271,70	332278,50	Геодезический метод	0,10	—

ОПИСАНИЕ МЕСТОПОЛОЖЕНИЯ ГРАНИЦ

Публичный сервитут в отношении земель и земельных участков целях эксплуатации существующего линейного объекта системы электроснабжения регионального значения «Воздушная линия 35 кВ Л-613 Усть Дзегута-Николаевская» и его неотъемлемых технологических частей

(наименование объекта, местоположение границ которого описано)

Сведения о местоположении границ объекта

1	2	3	4	5	6
236	574167,07	332260,42	Геодезический метод	0,10	—
237	574167,03	332260,41	Геодезический метод	0,10	—
238	574007,11	332229,37	Геодезический метод	0,10	—
239	573893,79	332231,63	Геодезический метод	0,10	—
240	573803,21	332233,94	Геодезический метод	0,10	—
241	573802,48	332233,82	Геодезический метод	0,10	—
242	573544,62	332140,47	Геодезический метод	0,10	—
243	573544,56	332140,45	Геодезический метод	0,10	—
244	573482,72	332115,67	Геодезический метод	0,10	—
245	573361,80	332071,47	Геодезический метод	0,10	—
246	573246,56	332029,06	Геодезический метод	0,10	—
247	573123,83	331983,61	Геодезический метод	0,10	—
248	573059,65	331960,06	Геодезический метод	0,10	—
249	572970,14	331927,11	Геодезический метод	0,10	—
250	572874,07	331891,52	Геодезический метод	0,10	—
251	572797,91	331865,56	Геодезический метод	0,10	—
252	572797,87	331865,55	Геодезический метод	0,10	—
253	572576,36	331784,15	Геодезический метод	0,10	—
254	572576,33	331784,14	Геодезический метод	0,10	—
255	572448,99	331734,94	Геодезический метод	0,10	—
256	572320,42	331687,30	Геодезический метод	0,10	—
257	572226,15	331653,28	Геодезический метод	0,10	—
258	572226,14	331653,28	Геодезический метод	0,10	—
259	572147,75	331624,48	Геодезический метод	0,10	—

ОПИСАНИЕ МЕСТОПОЛОЖЕНИЯ ГРАНИЦ

Публичный сервитут в отношении земель и земельных участков целях эксплуатации существующего линейного объекта системы электроснабжения регионального значения «Воздушная линия 35 кВ Л-613 Усть Дзегута-Николаевская» и его неотъемлемых технологических частей

(наименование объекта, местоположение границ которого описано)

Сведения о местоположении границ объекта

1	2	3	4	5	6
260	572050,02	331588,48	Геодезический метод	0,10	—
261	572048,99	331587,62	Геодезический метод	0,10	—
262	571999,64	331504,68	Геодезический метод	0,10	—
263	571999,63	331504,66	Геодезический метод	0,10	—
264	571999,48	331502,98	Геодезический метод	0,10	—
265	572031,03	331416,40	Геодезический метод	0,10	—
266	572060,70	331333,91	Геодезический метод	0,10	—
267	572090,44	331249,20	Геодезический метод	0,10	—
268	572065,76	331107,79	Геодезический метод	0,10	—
269	572065,75	331107,68	Геодезический метод	0,10	—
270	572053,42	331002,96	Геодезический метод	0,10	—
271	572037,42	330898,04	Геодезический метод	0,10	—
272	572023,08	330800,84	Геодезический метод	0,10	—
273	572005,69	330682,27	Геодезический метод	0,10	—
274	571991,84	330592,25	Геодезический метод	0,10	—
275	571991,84	330592,24	Геодезический метод	0,10	—
276	571970,62	330446,87	Геодезический метод	0,10	—
277	571954,80	330341,63	Геодезический метод	0,10	—
278	571938,02	330231,23	Геодезический метод	0,10	—
279	571920,29	330112,29	Геодезический метод	0,10	—
280	571906,14	330016,66	Геодезический метод	0,10	—
281	571892,05	329922,34	Геодезический метод	0,10	—
282	571892,05	329922,33	Геодезический метод	0,10	—
283	571870,03	329768,37	Геодезический метод	0,10	—

ОПИСАНИЕ МЕСТОПОЛОЖЕНИЯ ГРАНИЦ

Публичный сервитут в отношении земель и земельных участков целях эксплуатации существующего линейного объекта системы электроснабжения регионального значения «Воздушная линия 35 кВ Л-613 Усть Дзегута-Николаевская» и его неотъемлемых технологических частей

(наименование объекта, местоположение границ которого описано)

Сведения о местоположении границ объекта

1	2	3	4	5	6
284	571870,26	329767,11	Геодезический метод	0,10	—
285	571896,42	329720,48	Геодезический метод	0,10	—
286	571896,42	329720,47	Геодезический метод	0,10	—
287	571944,30	329636,24	Геодезический метод	0,10	—
288	571989,28	329556,45	Геодезический метод	0,10	—
289	572065,16	329423,14	Геодезический метод	0,10	—
290	572101,05	329359,86	Геодезический метод	0,10	—
291	572158,51	329258,29	Геодезический метод	0,10	—
292	572213,33	329161,57	Геодезический метод	0,10	—
293	572263,06	329073,80	Геодезический метод	0,10	—
294	572312,28	328987,72	Геодезический метод	0,10	—
295	572366,38	328891,71	Геодезический метод	0,10	—
296	572370,35	328812,23	Геодезический метод	0,10	—
297	572373,69	328736,88	Геодезический метод	0,10	—
298	572378,68	328626,36	Геодезический метод	0,10	—
299	572382,99	328527,68	Геодезический метод	0,10	—
300	572387,71	328416,20	Геодезический метод	0,10	—
301	572393,36	328281,69	Геодезический метод	0,10	—
302	572398,17	328173,07	Геодезический метод	0,10	—
303	572402,75	328073,66	Геодезический метод	0,10	—
304	572403,94	328071,92	Геодезический метод	0,10	—
305	572478,91	328038,69	Геодезический метод	0,10	—
306	572629,05	327969,96	Геодезический метод	0,10	—
307	572629,07	327969,96	Геодезический метод	0,10	—

ОПИСАНИЕ МЕСТОПОЛОЖЕНИЯ ГРАНИЦ

Публичный сервитут в отношении земель и земельных участков целях эксплуатации существующего линейного объекта системы электроснабжения регионального значения «Воздушная линия 35 кВ Л-613 Усть Джегута-Николаевская» и его неотъемлемых технологических частей

(наименование объекта, местоположение границ которого описано)

Сведения о местоположении границ объекта

1	2	3	4	5	6
308	572820,38	327884,25	Геодезический метод	0,10	—
309	572908,52	327844,49	Геодезический метод	0,10	—
310	573014,67	327796,52	Геодезический метод	0,10	—
311	573123,29	327747,55	Геодезический метод	0,10	—
312	573198,76	327698,05	Геодезический метод	0,10	—
313	573198,79	327698,03	Геодезический метод	0,10	—
314	573270,22	327653,42	Геодезический метод	0,10	—
315	573361,42	327595,54	Геодезический метод	0,10	—
316	573454,34	327536,24	Геодезический метод	0,10	—
317	573550,77	327474,47	Геодезический метод	0,10	—
318	573550,78	327474,46	Геодезический метод	0,10	—
319	573644,96	327414,95	Геодезический метод	0,10	—
320	573743,50	327350,90	Геодезический метод	0,10	—
321	573778,81	327251,47	Геодезический метод	0,10	—
322	573816,05	327146,13	Геодезический метод	0,10	—
323	573855,53	327033,63	Геодезический метод	0,10	—
324	573892,21	326930,73	Геодезический метод	0,10	—
325	573892,45	326930,25	Геодезический метод	0,10	—
326	573958,69	326835,30	Геодезический метод	0,10	—
327	574027,01	326736,64	Геодезический метод	0,10	—
328	574091,08	326640,98	Геодезический метод	0,10	—
329	574091,12	326640,93	Геодезический метод	0,10	—
330	574171,96	326527,97	Геодезический метод	0,10	—
331	574220,85	326457,42	Геодезический метод	0,10	—

ОПИСАНИЕ МЕСТОПОЛОЖЕНИЯ ГРАНИЦ

Публичный сервитут в отношении земель и земельных участков целях эксплуатации существующего линейного объекта системы электроснабжения регионального значения «Воздушная линия 35 кВ Л-613 Усть Джегута-Николаевская» и его неотъемлемых технологических частей

(наименование объекта, местоположение границ которого описано)

Сведения о местоположении границ объекта

1	2	3	4	5	6
332	574286,82	326360,41	Геодезический метод	0,10	—
333	574289,65	326275,44	Геодезический метод	0,10	—
334	574291,52	326195,58	Геодезический метод	0,10	—
335	574293,52	326113,21	Геодезический метод	0,10	—
336	574296,49	325990,73	Геодезический метод	0,10	—
337	574298,97	325888,19	Геодезический метод	0,10	—
338	574301,25	325797,79	Геодезический метод	0,10	—
339	574303,25	325689,70	Геодезический метод	0,10	—
340	574237,00	325624,73	Геодезический метод	0,10	—
341	574150,06	325540,20	Геодезический метод	0,10	—
342	574149,72	325539,77	Геодезический метод	0,10	—
343	574149,48	325538,40	Геодезический метод	0,10	—
344	574174,02	325406,66	Геодезический метод	0,10	—
345	574194,35	325292,48	Геодезический метод	0,10	—
346	574217,43	325156,17	Геодезический метод	0,10	—
347	574217,43	325156,16	Геодезический метод	0,10	—
348	574255,59	324937,67	Геодезический метод	0,10	—
349	574204,27	324836,98	Геодезический метод	0,10	—
350	574149,11	324734,22	Геодезический метод	0,10	—
351	574110,20	324664,65	Геодезический метод	0,10	—
352	574110,27	324662,59	Геодезический метод	0,10	—
353	574165,35	324577,53	Геодезический метод	0,10	—
354	574217,23	324491,77	Геодезический метод	0,10	—
355	574217,25	324491,74	Геодезический метод	0,10	—

ОПИСАНИЕ МЕСТОПОЛОЖЕНИЯ ГРАНИЦ

Публичный сервитут в отношении земель и земельных участков целях эксплуатации существующего линейного объекта системы электроснабжения регионального значения «Воздушная линия 35 кВ Л-613 Усть Джегута-Николаевская» и его неотъемлемых технологических частей

(наименование объекта, местоположение границ которого описано)

Сведения о местоположении границ объекта

1	2	3	4	5	6
356	574273,05	324403,38	Геодезический метод	0,10	—
357	574312,16	324290,93	Геодезический метод	0,10	—
358	574312,29	324290,63	Геодезический метод	0,10	—
359	574364,59	324195,21	Геодезический метод	0,10	—
360	574364,61	324195,18	Геодезический метод	0,10	—
361	574408,33	324118,42	Геодезический метод	0,10	—
362	574496,26	323955,09	Геодезический метод	0,10	—
363	574496,27	323955,07	Геодезический метод	0,10	—
364	574567,37	323825,84	Геодезический метод	0,10	—
365	574613,19	323739,09	Геодезический метод	0,10	—
366	574614,96	323738,02	Геодезический метод	0,10	—
367	574615,39	323738,07	Геодезический метод	0,10	—
368	574723,39	323761,69	Геодезический метод	0,10	—
369	574815,21	323780,01	Геодезический метод	0,10	—
370	574906,95	323798,50	Геодезический метод	0,10	—
371	575015,75	323819,90	Геодезический метод	0,10	—
372	575015,78	323819,91	Геодезический метод	0,10	—
373	575106,48	323839,33	Геодезический метод	0,10	—
374	575206,59	323858,31	Геодезический метод	0,10	—
375	575206,84	323858,38	Геодезический метод	0,10	—
376	575314,86	323894,22	Геодезический метод	0,10	—
377	575413,61	323927,43	Геодезический метод	0,10	—
378	575413,68	323927,46	Геодезический метод	0,10	—
379	575469,66	323948,49	Геодезический метод	0,10	—

ОПИСАНИЕ МЕСТОПОЛОЖЕНИЯ ГРАНИЦ

Публичный сервитут в отношении земель и земельных участков целях эксплуатации существующего линейного объекта системы электроснабжения регионального значения «Воздушная линия 35 кВ Л-613 Усть Джегута-Николаевская» и его неотъемлемых технологических частей

(наименование объекта, местоположение границ которого описано)

Сведения о местоположении границ объекта

1	2	3	4	5	6
380	575470,82	323949,63	Геодезический метод	0,10	—
381	575508,31	324043,64	Геодезический метод	0,10	—
382	575559,20	324164,99	Геодезический метод	0,10	—
1	575572,97	324180,15	Геодезический метод	0,10	—

3. Сведения о характерных точках части (частей) границы объекта

Обозначение характерных точек части границы	Координаты, м		Метод определения координат характерной точки	Средняя квадратическая погрешность положения характерной точки (M_t), м	Описание обозначения точки на местности (при наличии)
	X	Y			
1	2	3	4	5	6
Часть № —					
—	—	—	—	—	—

ОПИСАНИЕ МЕСТОПОЛОЖЕНИЯ ГРАНИЦ

Публичный сервитут в отношении земель и земельных участков целях эксплуатации существующего линейного объекта системы электроснабжения регионального значения «Воздушная линия 35 кВ Л-613 Усть Джегута-Николаевская» и его неотъемлемых технологических частей

(наименование объекта, местоположение границ которого описано)

Схема расположения границ публичного сервитута

Основной лист




Масштаб 1: 65796

Используемые условные знаки и обозначения:

 – область выносного листа,

23 – номер выносного листа.

Остальные используемые условные знаки и обозначения приведены на отдельной странице в конце раздела.

Подпись  Данильченко Ю. А. Дата 1 августа 2023 г.

Место для оттиска печати (при наличии) лица, составившего описание местоположения границ объекта

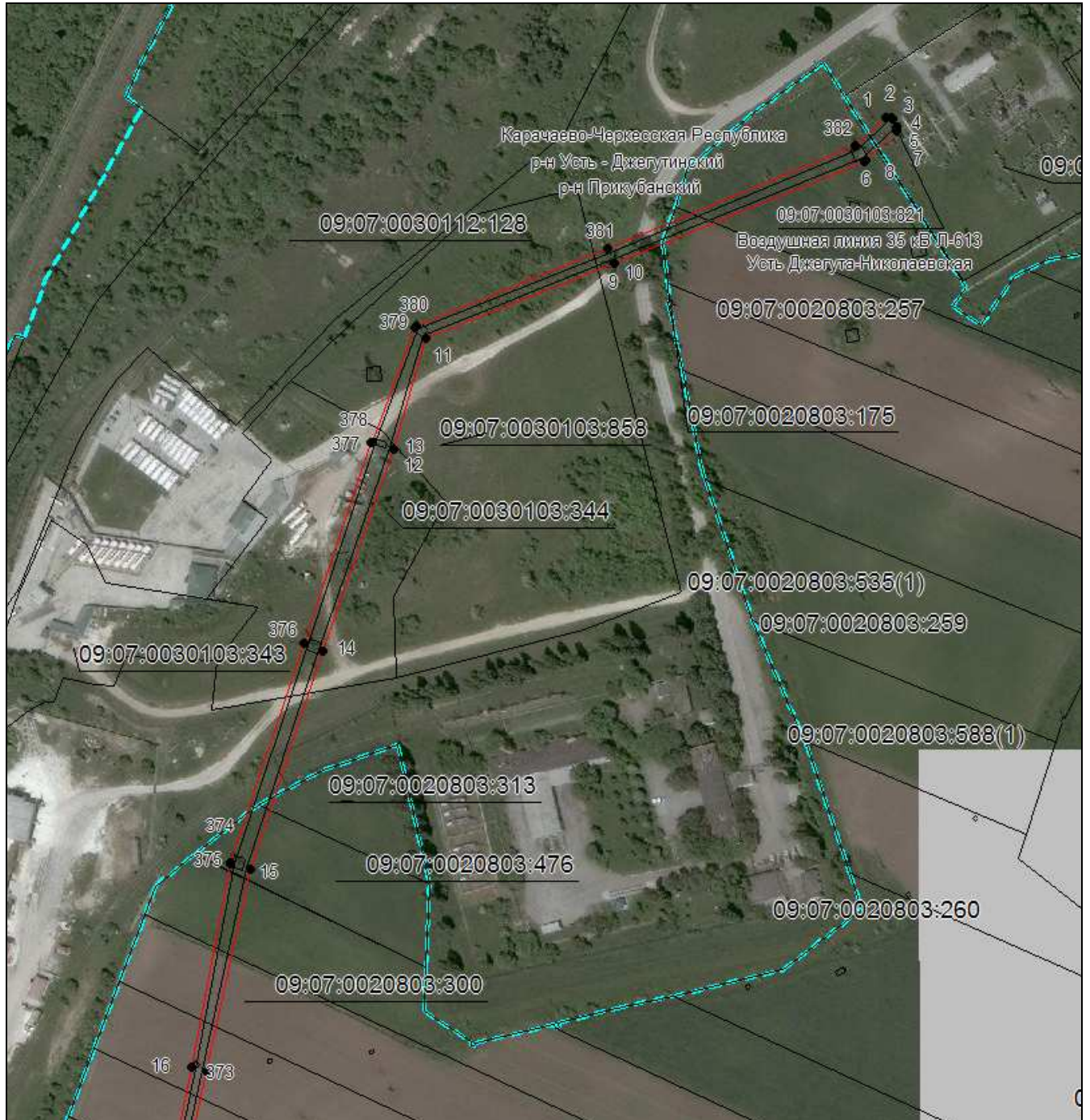
ОПИСАНИЕ МЕСТОПОЛОЖЕНИЯ ГРАНИЦ

Публичный сервитут в отношении земель и земельных участков целях эксплуатации существующего линейного объекта системы электроснабжения регионального значения «Воздушная линия 35 кВ Л-613 Усть Джегута-Николаевская» и его неотъемлемых технологических частей

(наименование объекта, местоположение границ которого описано)

Схема расположения границ публичного сервитута

Выносной лист №1



Масштаб 1:3000

Используемые условные знаки и обозначения приведены на отдельной странице в конце раздела.

Подпись *Данильченко Ю. А.* Дата *1 августа 2023 г.*

Место для оттиска печати (при наличии) лица, составившего описание местоположения границ объекта



ОПИСАНИЕ МЕСТОПОЛОЖЕНИЯ ГРАНИЦ

Публичный сервитут в отношении земель и земельных участков целях эксплуатации существующего линейного объекта системы электроснабжения регионального значения «Воздушная линия 35 кВ Л-613 Усть Джегута-Николаевская» и его неотъемлемых технологических частей

(наименование объекта, местоположение границ которого описано)

Схема расположения границ публичного сервитута

Выносной лист №2



Масштаб 1:3000

Используемые условные знаки и обозначения приведены на отдельной странице в конце раздела.

Подпись *Данильченко Ю. А.* Дата *1 августа 2023 г.*

Место для оттиска печати (при наличии) лица, составившего описание местоположения границ объекта



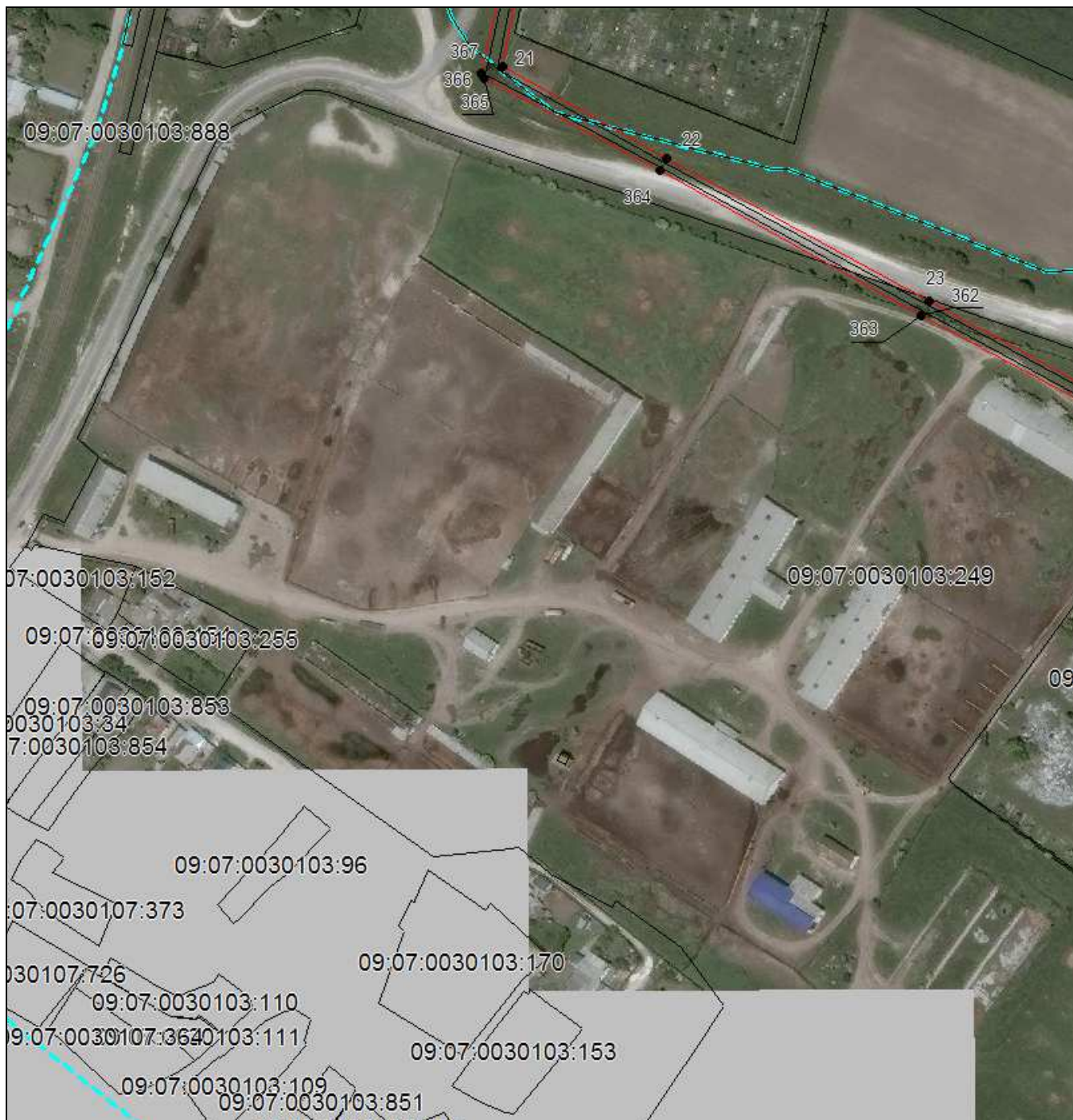
ОПИСАНИЕ МЕСТОПОЛОЖЕНИЯ ГРАНИЦ

Публичный сервитут в отношении земель и земельных участков целях эксплуатации существующего линейного объекта системы электроснабжения регионального значения «Воздушная линия 35 кВ Л-613 Усть Джегута-Николаевская» и его неотъемлемых технологических частей

(наименование объекта, местоположение границ которого описано)

Схема расположения границ публичного сервитута

Выносной лист №3



Масштаб 1:3000

Используемые условные знаки и обозначения приведены на отдельной странице в конце раздела.

Подпись *Данильченко Ю. А.* Дата *1 августа 2023 г.*

Место для оттиска печати (при наличии) лица, составившего описание местоположения границ объекта



ОПИСАНИЕ МЕСТОПОЛОЖЕНИЯ ГРАНИЦ

Публичный сервитут в отношении земель и земельных участков целях эксплуатации существующего линейного объекта системы электроснабжения регионального значения «Воздушная линия 35 кВ Л-613 Усть Джегута-Николаевская» и его неотъемлемых технологических частей

(наименование объекта, местоположение границ которого описано)

Схема расположения границ публичного сервитута

Выносной лист №4



Масштаб 1:3000

Используемые условные знаки и обозначения приведены на отдельной странице в конце раздела.

Подпись *Данильченко Ю. А.* Дата *1 августа 2023 г.*

Место для оттиска печати (при наличии) лица, составившего описание местоположения границ объекта



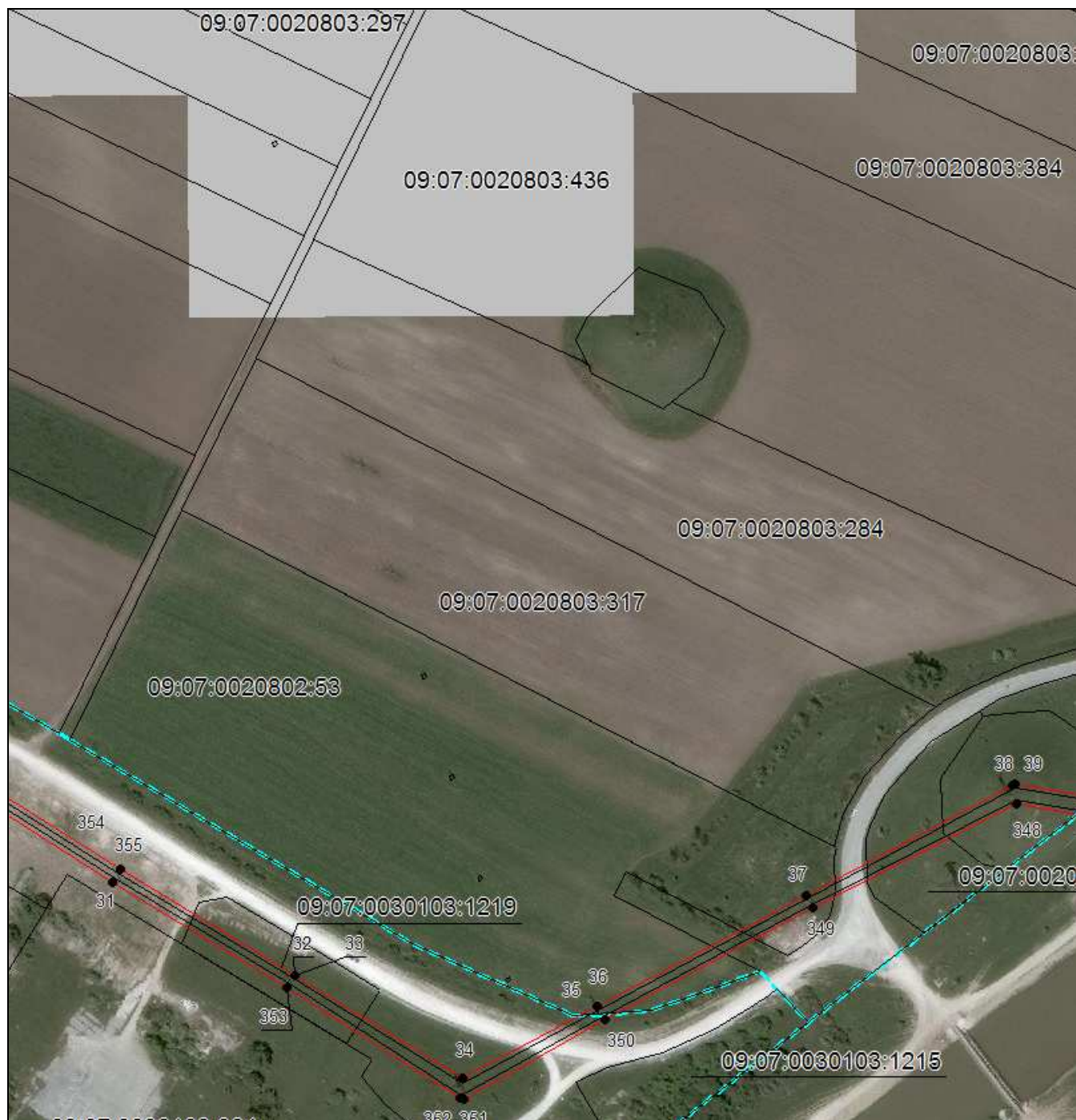
ОПИСАНИЕ МЕСТОПОЛОЖЕНИЯ ГРАНИЦ

Публичный сервитут в отношении земель и земельных участков целях эксплуатации существующего линейного объекта системы электроснабжения регионального значения «Воздушная линия 35 кВ Л-613 Усть Джегута-Николаевская» и его неотъемлемых технологических частей

(наименование объекта, местоположение границ которого описано)

Схема расположения границ публичного сервитута

Выносной лист №5



Масштаб 1:3000

Используемые условные знаки и обозначения приведены на отдельной странице в конце раздела.

Подпись *Данильченко Ю. А.* Дата *1 августа 2023 г.*

Место для оттиска печати (при наличии) лица, составившего описание местоположения границ объекта



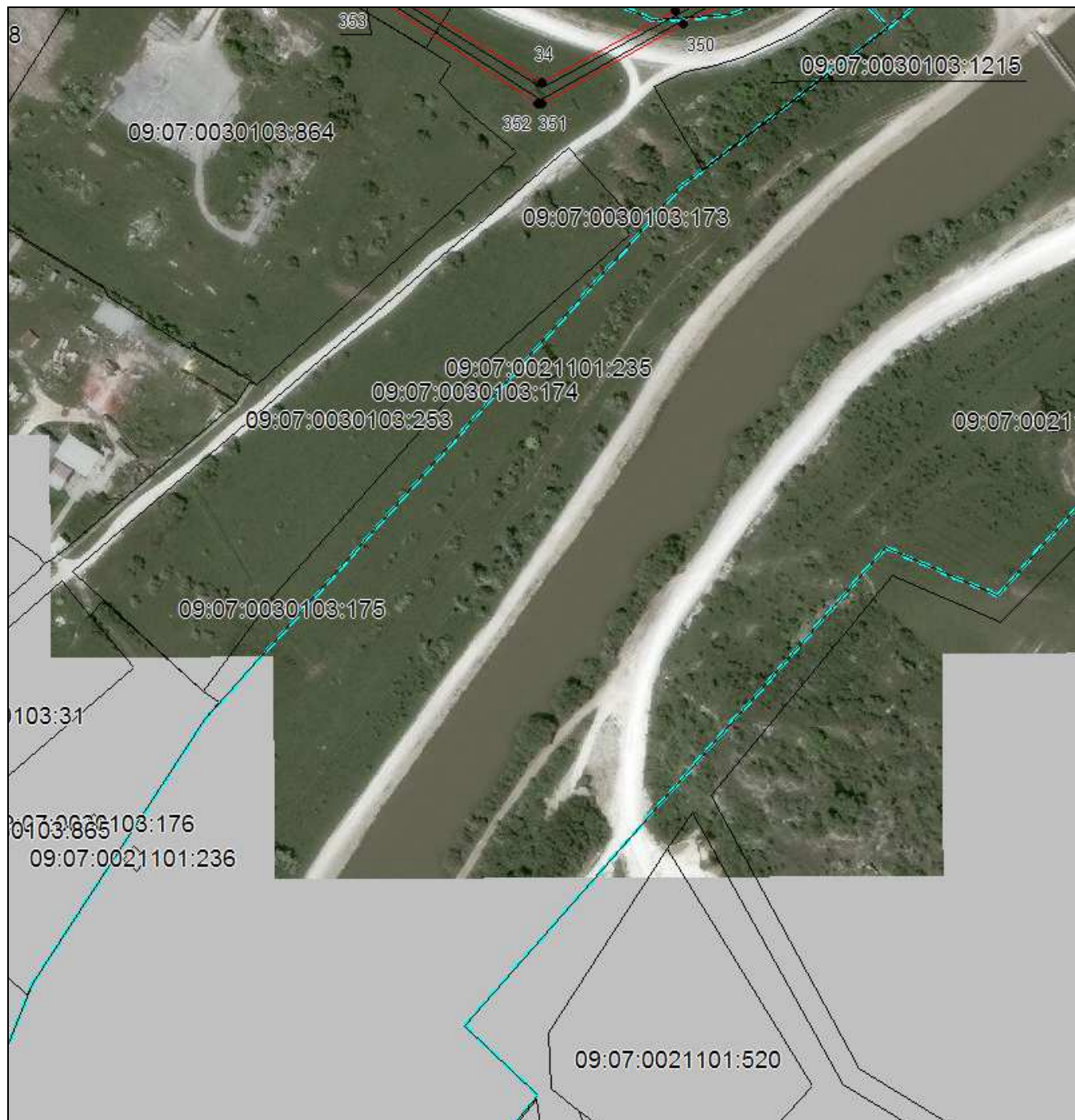
ОПИСАНИЕ МЕСТОПОЛОЖЕНИЯ ГРАНИЦ

Публичный сервитут в отношении земель и земельных участков целях эксплуатации существующего линейного объекта системы электроснабжения регионального значения «Воздушная линия 35 кВ Л-613 Усть Джегута-Николаевская» и его неотъемлемых технологических частей

(наименование объекта, местоположение границ которого описано)

Схема расположения границ публичного сервитута

Выносной лист №6



Масштаб 1:3000

Используемые условные знаки и обозначения приведены на отдельной странице в конце раздела.

Подпись *Данильченко Ю. А.* Дата *1 августа 2023 г.*

Место для оттиска печати (при наличии) лица, составившего описание местоположения границ объекта



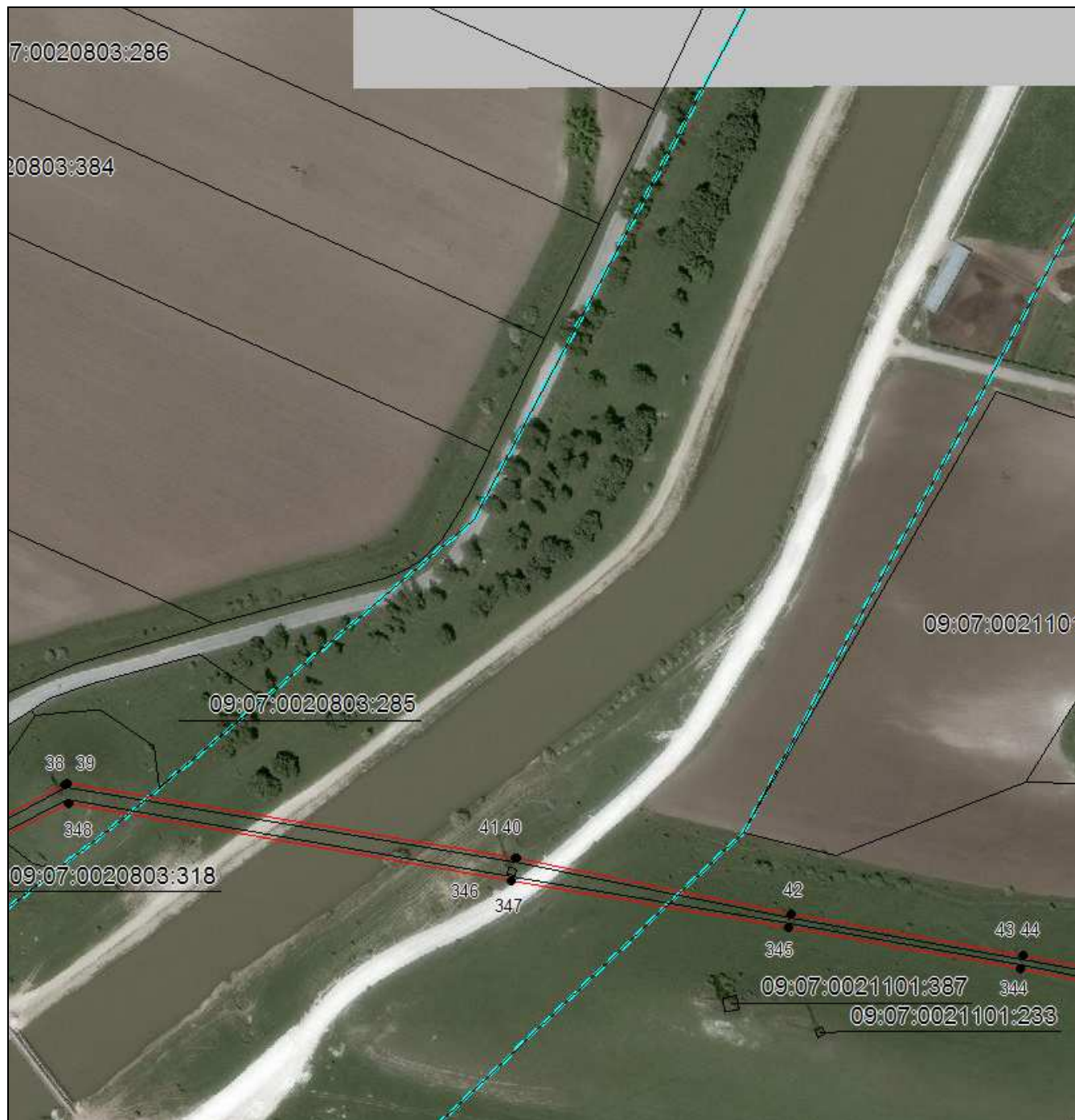
ОПИСАНИЕ МЕСТОПОЛОЖЕНИЯ ГРАНИЦ

Публичный сервитут в отношении земель и земельных участков целях эксплуатации существующего линейного объекта системы электроснабжения регионального значения «Воздушная линия 35 кВ Л-613 Усть Джегута-Николаевская» и его неотъемлемых технологических частей

(наименование объекта, местоположение границ которого описано)

Схема расположения границ публичного сервитута

Выносной лист №7



Масштаб 1:3000

Используемые условные знаки и обозначения приведены на отдельной странице в конце раздела.

Подпись *Данильченко Ю. А.* Дата *1 августа 2023 г.*

Место для оттиска печати (при наличии) лица, составившего описание местоположения границ объекта



ОПИСАНИЕ МЕСТОПОЛОЖЕНИЯ ГРАНИЦ

Публичный сервитут в отношении земель и земельных участков целях эксплуатации существующего линейного объекта системы электроснабжения регионального значения «Воздушная линия 35 кВ Л-613 Усть Джегута-Николаевская» и его неотъемлемых технологических частей

(наименование объекта, местоположение границ которого описано)

Схема расположения границ публичного сервитута

Выносной лист №8



Масштаб 1:3000

Используемые условные знаки и обозначения приведены на отдельной странице в конце раздела.

Подпись *Данильченко Ю. А.* Дата *1 августа 2023 г.*

Место для оттиска печати (при наличии) лица, составившего описание местоположения границ объекта



ОПИСАНИЕ МЕСТОПОЛОЖЕНИЯ ГРАНИЦ

Публичный сервитут в отношении земель и земельных участков целях эксплуатации существующего линейного объекта системы электроснабжения регионального значения «Воздушная линия 35 кВ Л-613 Усть Джегута-Николаевская» и его неотъемлемых технологических частей

(наименование объекта, местоположение границ которого описано)

Схема расположения границ публичного сервитута

Выносной лист №9



Масштаб 1:3000

Используемые условные знаки и обозначения приведены на отдельной странице в конце раздела.

Подпись *Данильченко Ю. А.* Дата *1 августа 2023 г.*

Место для оттиска печати (при наличии) лица, составившего описание местоположения границ объекта



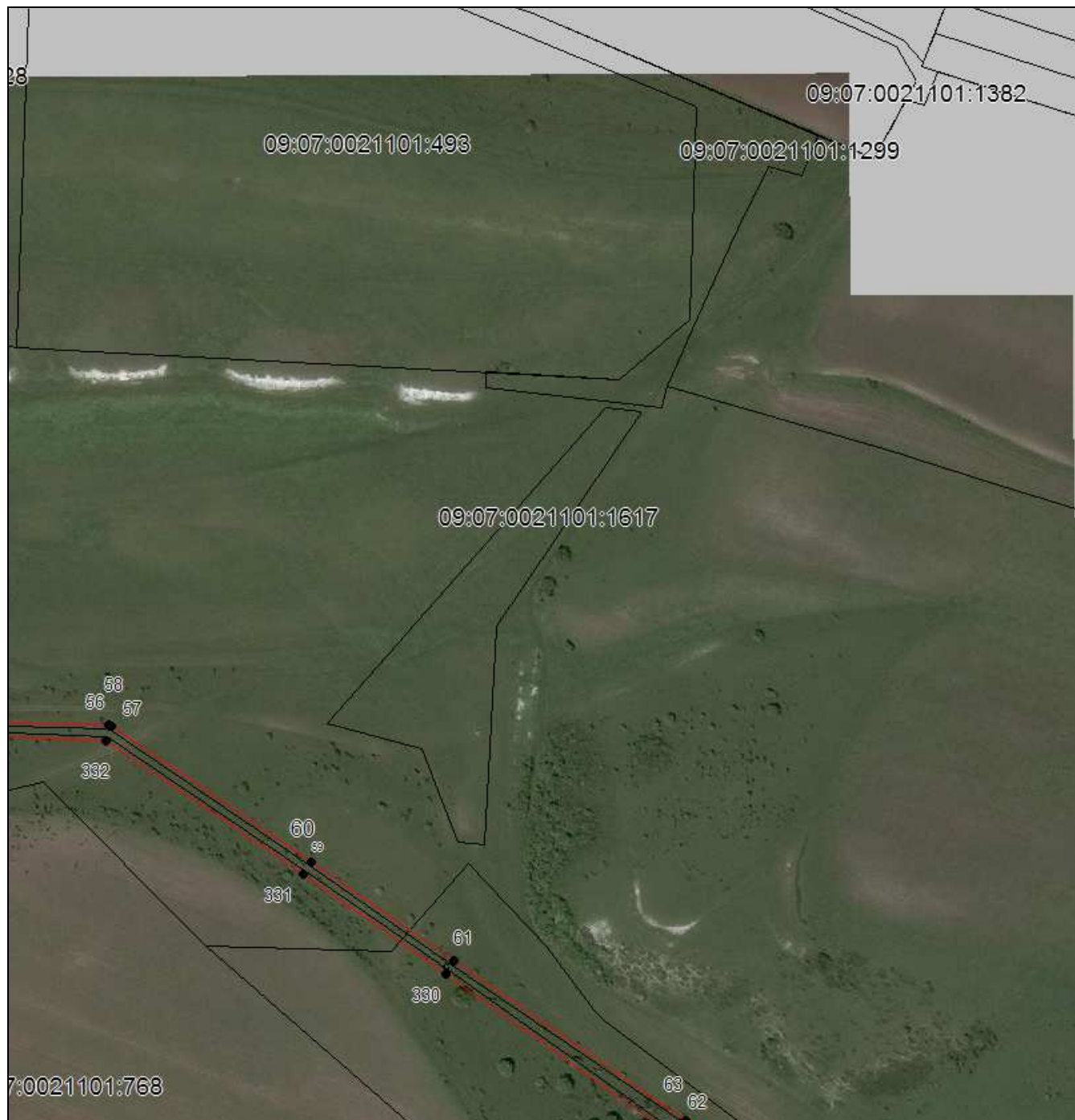
ОПИСАНИЕ МЕСТОПОЛОЖЕНИЯ ГРАНИЦ

Публичный сервитут в отношении земель и земельных участков целях эксплуатации существующего линейного объекта системы электроснабжения регионального значения «Воздушная линия 35 кВ Л-613 Усть Джегута-Николаевская» и его неотъемлемых технологических частей

(наименование объекта, местоположение границ которого описано)

Схема расположения границ публичного сервитута

Выносной лист №10



Масштаб 1:3000

Используемые условные знаки и обозначения приведены на отдельной странице в конце раздела.

Подпись *Данильченко Ю. А.* Дата *1 августа 2023 г.*

Место для оттиска печати (при наличии) лица, составившего описание местоположения границ объекта



ОПИСАНИЕ МЕСТОПОЛОЖЕНИЯ ГРАНИЦ

Публичный сервитут в отношении земель и земельных участков целях эксплуатации существующего линейного объекта системы электроснабжения регионального значения «Воздушная линия 35 кВ Л-613 Усть Дзегута-Николаевская» и его неотъемлемых технологических частей

(наименование объекта, местоположение границ которого описано)

Схема расположения границ публичного сервитута

Выносной лист №11



Масштаб 1:3000

Используемые условные знаки и обозначения приведены на отдельной странице в конце раздела.

Подпись *Данильченко Ю. А.* Дата *1 августа 2023 г.*

Место для оттиска печати (при наличии) лица, составившего описание местоположения границ объекта



ОПИСАНИЕ МЕСТОПОЛОЖЕНИЯ ГРАНИЦ

Публичный сервитут в отношении земель и земельных участков целях эксплуатации существующего линейного объекта системы электроснабжения регионального значения «Воздушная линия 35 кВ Л-613 Усть Джегута-Николаевская» и его неотъемлемых технологических частей

(наименование объекта, местоположение границ которого описано)

Схема расположения границ публичного сервитута

Выносной лист №12



Масштаб 1:3000

Используемые условные знаки и обозначения приведены на отдельной странице в конце раздела.

Подпись _____ Данильченко Ю. А. Дата 1 августа 2023 г.

Место для оттиска печати (при наличии) лица, составившего описание местоположения границ объекта



ОПИСАНИЕ МЕСТОПОЛОЖЕНИЯ ГРАНИЦ

Публичный сервитут в отношении земель и земельных участков целях эксплуатации существующего линейного объекта системы электроснабжения регионального значения «Воздушная линия 35 кВ Л-613 Усть Джегута-Николаевская» и его неотъемлемых технологических частей

(наименование объекта, местоположение границ которого описано)

Схема расположения границ публичного сервитута

Выносной лист №13



Масштаб 1:3000

Используемые условные знаки и обозначения приведены на отдельной странице в конце раздела.

Подпись Данильченко Ю. А. Дата 1 августа 2023 г.

Место для оттиска печати (при наличии) лица, составившего описание местоположения границ объекта



ОПИСАНИЕ МЕСТОПОЛОЖЕНИЯ ГРАНИЦ

Публичный сервитут в отношении земель и земельных участков целях эксплуатации существующего линейного объекта системы электроснабжения регионального значения «Воздушная линия 35 кВ Л-613 Усть Джегута-Николаевская» и его неотъемлемых технологических частей

(наименование объекта, местоположение границ которого описано)

Схема расположения границ публичного сервитута

Выносной лист №14



Масштаб 1:3000

Используемые условные знаки и обозначения приведены на отдельной странице в конце раздела.

Подпись *Данильченко Ю. А.* Дата *1 августа 2023 г.*

Место для оттиска печати (при наличии) лица, составившего описание местоположения границ объекта



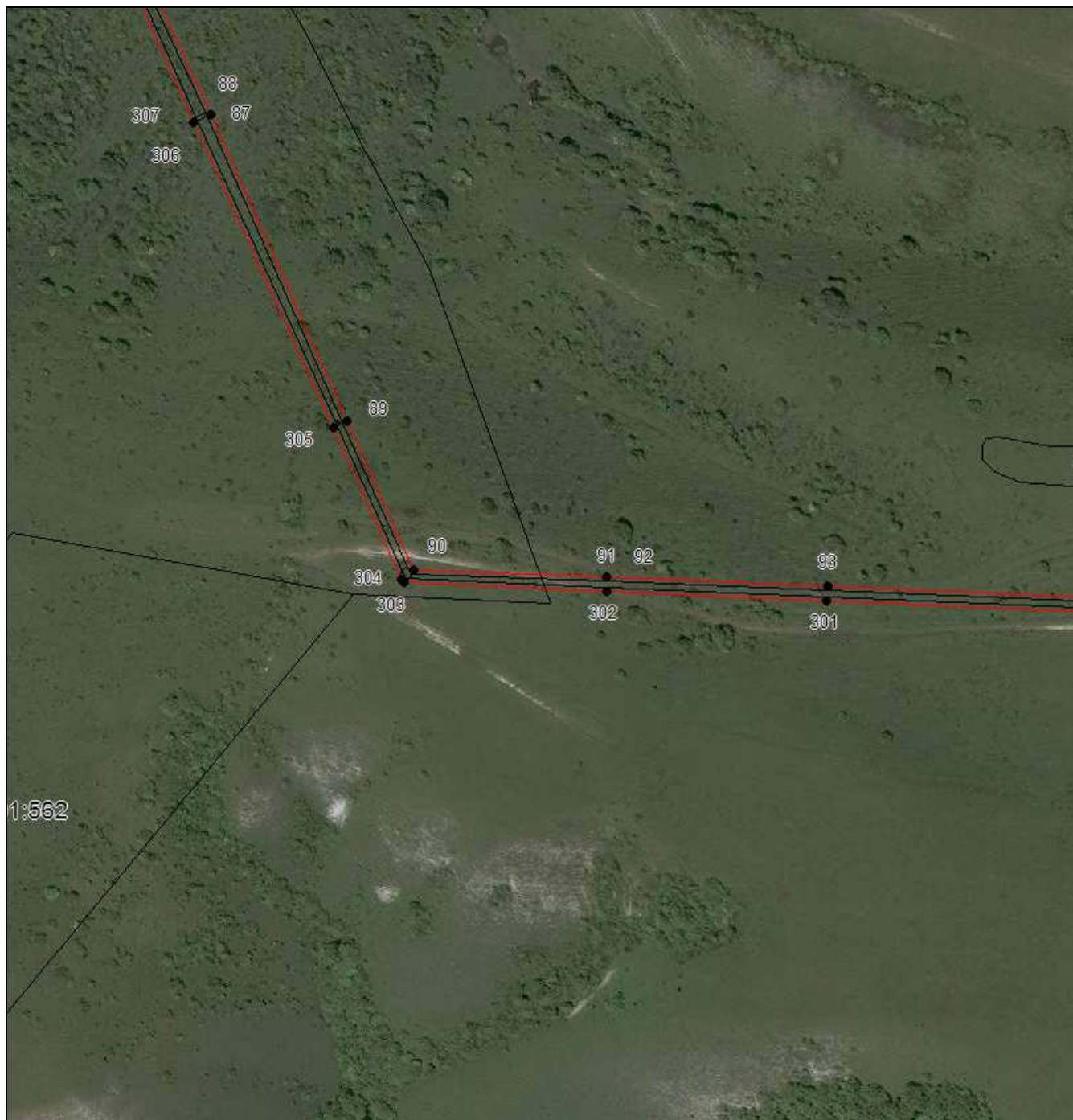
ОПИСАНИЕ МЕСТОПОЛОЖЕНИЯ ГРАНИЦ

Публичный сервитут в отношении земель и земельных участков целях эксплуатации существующего линейного объекта системы электроснабжения регионального значения «Воздушная линия 35 кВ Л-613 Усть Джегута-Николаевская» и его неотъемлемых технологических частей

(наименование объекта, местоположение границ которого описано)

Схема расположения границ публичного сервитута

Выносной лист №15



Масштаб 1:3000

Используемые условные знаки и обозначения приведены на отдельной странице в конце раздела.

Подпись *Данильченко Ю. А.* Дата *1 августа 2023 г.*

Место для оттиска печати (при наличии) лица, составившего описание местоположения границ объекта



ОПИСАНИЕ МЕСТОПОЛОЖЕНИЯ ГРАНИЦ

Публичный сервитут в отношении земель и земельных участков целях эксплуатации существующего линейного объекта системы электроснабжения регионального значения «Воздушная линия 35 кВ Л-613 Усть Джегута-Николаевская» и его неотъемлемых технологических частей

(наименование объекта, местоположение границ которого описано)

Схема расположения границ публичного сервитута

Выносной лист №16



Масштаб 1:3000

Используемые условные знаки и обозначения приведены на отдельной странице в конце раздела.

Подпись *Данильченко Ю. А.* Дата *1 августа 2023 г.*

Место для оттиска печати (при наличии) лица, составившего описание местоположения границ объекта



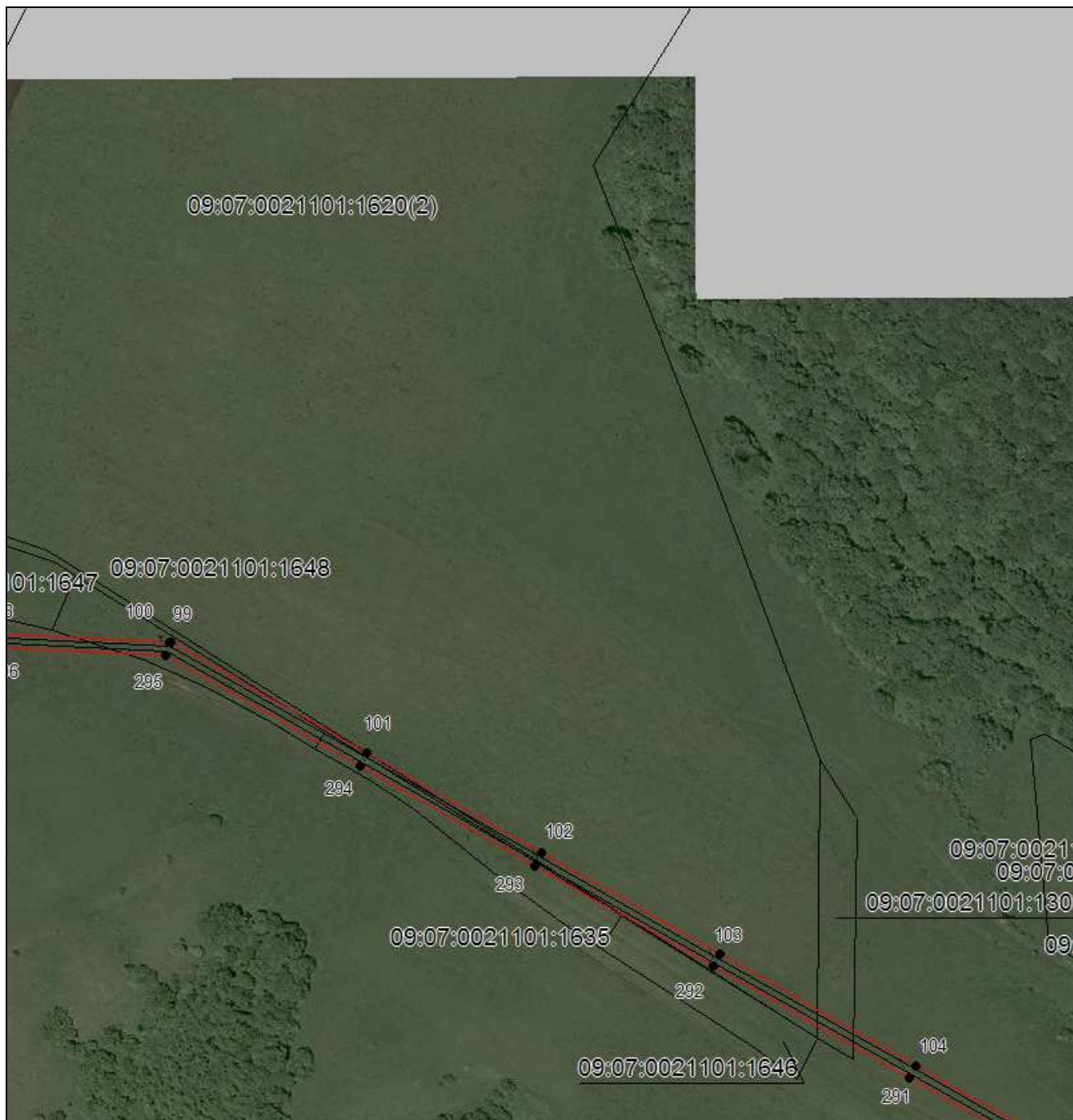
ОПИСАНИЕ МЕСТОПОЛОЖЕНИЯ ГРАНИЦ

Публичный сервитут в отношении земель и земельных участков целях эксплуатации существующего линейного объекта системы электроснабжения регионального значения «Воздушная линия 35 кВ Л-613 Усть Джегута-Николаевская» и его неотъемлемых технологических частей

(наименование объекта, местоположение границ которого описано)

Схема расположения границ публичного сервитута

Выносной лист №17



Масштаб 1:3000

Используемые условные знаки и обозначения приведены на отдельной странице в конце раздела.

Подпись Данильченко Ю. А. Дата 1 августа 2023 г.

Место для оттиска печати (при наличии) лица, составившего описание местоположения границ объекта



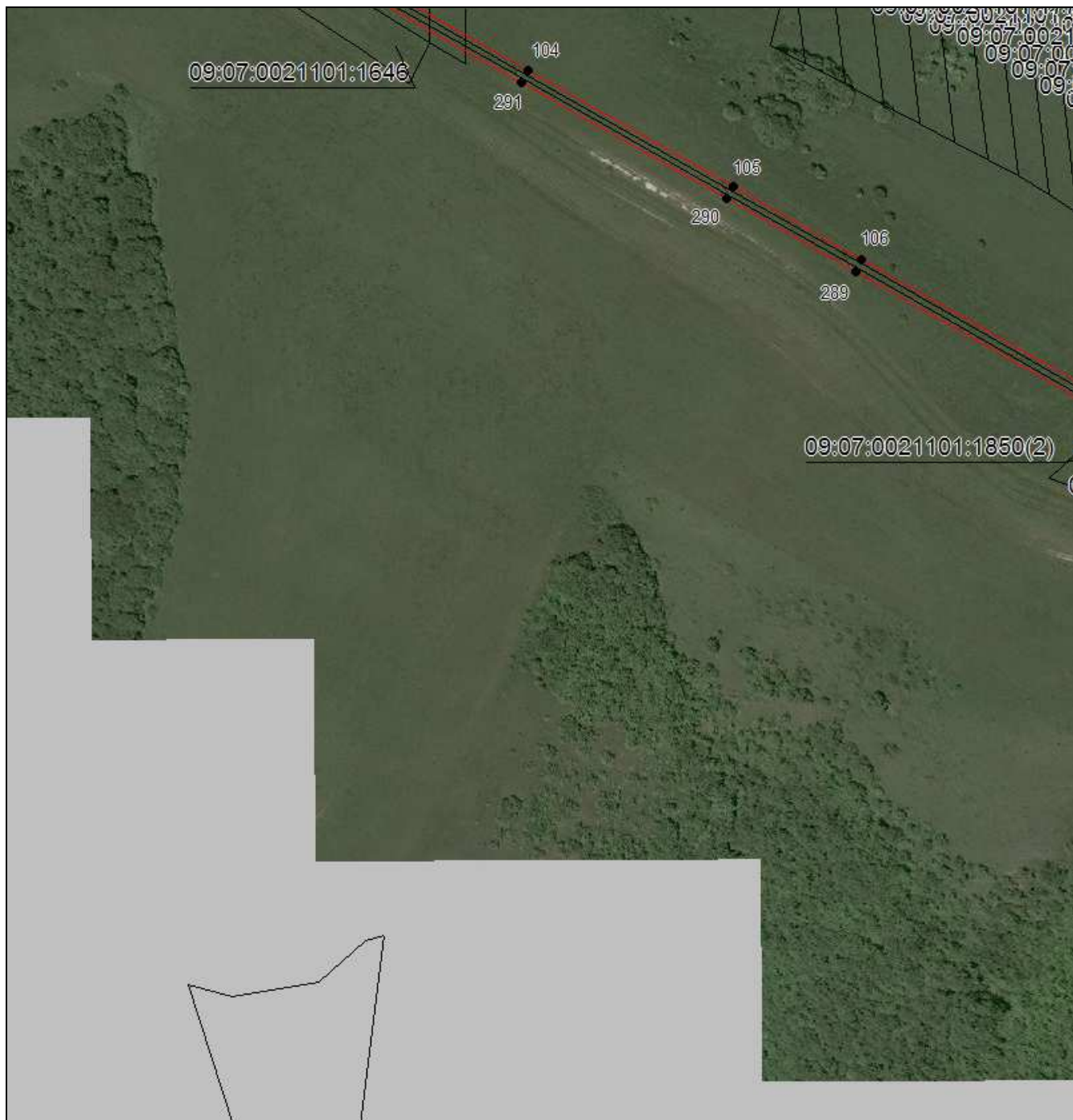
ОПИСАНИЕ МЕСТОПОЛОЖЕНИЯ ГРАНИЦ

Публичный сервитут в отношении земель и земельных участков целях эксплуатации существующего линейного объекта системы электроснабжения регионального значения «Воздушная линия 35 кВ Л-613 Усть Джегута-Николаевская» и его неотъемлемых технологических частей

(наименование объекта, местоположение границ которого описано)

Схема расположения границ публичного сервитута

Выносной лист №18



Масштаб 1:3000

Используемые условные знаки и обозначения приведены на отдельной странице в конце раздела.

Подпись *Данильченко Ю. А.* Дата *1 августа 2023 г.*

Место для оттиска печати (при наличии) лица, составившего описание местоположения границ объекта



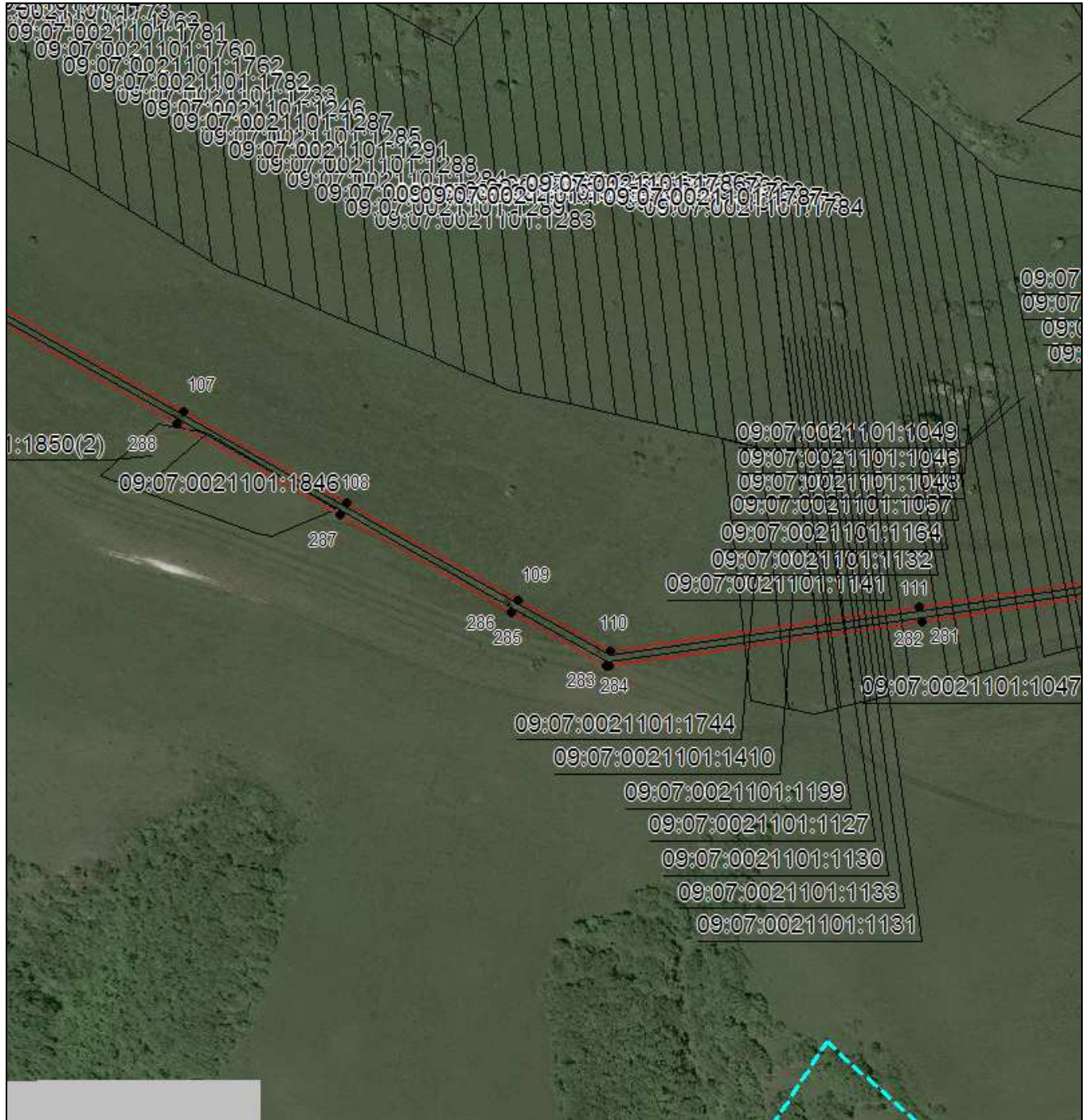
ОПИСАНИЕ МЕСТОПОЛОЖЕНИЯ ГРАНИЦ

Публичный сервитут в отношении земель и земельных участков целях эксплуатации существующего линейного объекта системы электроснабжения регионального значения «Воздушная линия 35 кВ Л-613 Усть Джегута-Николаевская» и его неотъемлемых технологических частей

(наименование объекта, местоположение границ которого описано)

Схема расположения границ публичного сервитута

Выносной лист №19



Масштаб 1:3000

Используемые условные знаки и обозначения приведены на отдельной странице в конце раздела.

Подпись *Данильченко Ю. А.* Дата *1 августа 2023 г.*

Место для оттиска печати (при наличии) лица, составившего описание местоположения границ объекта



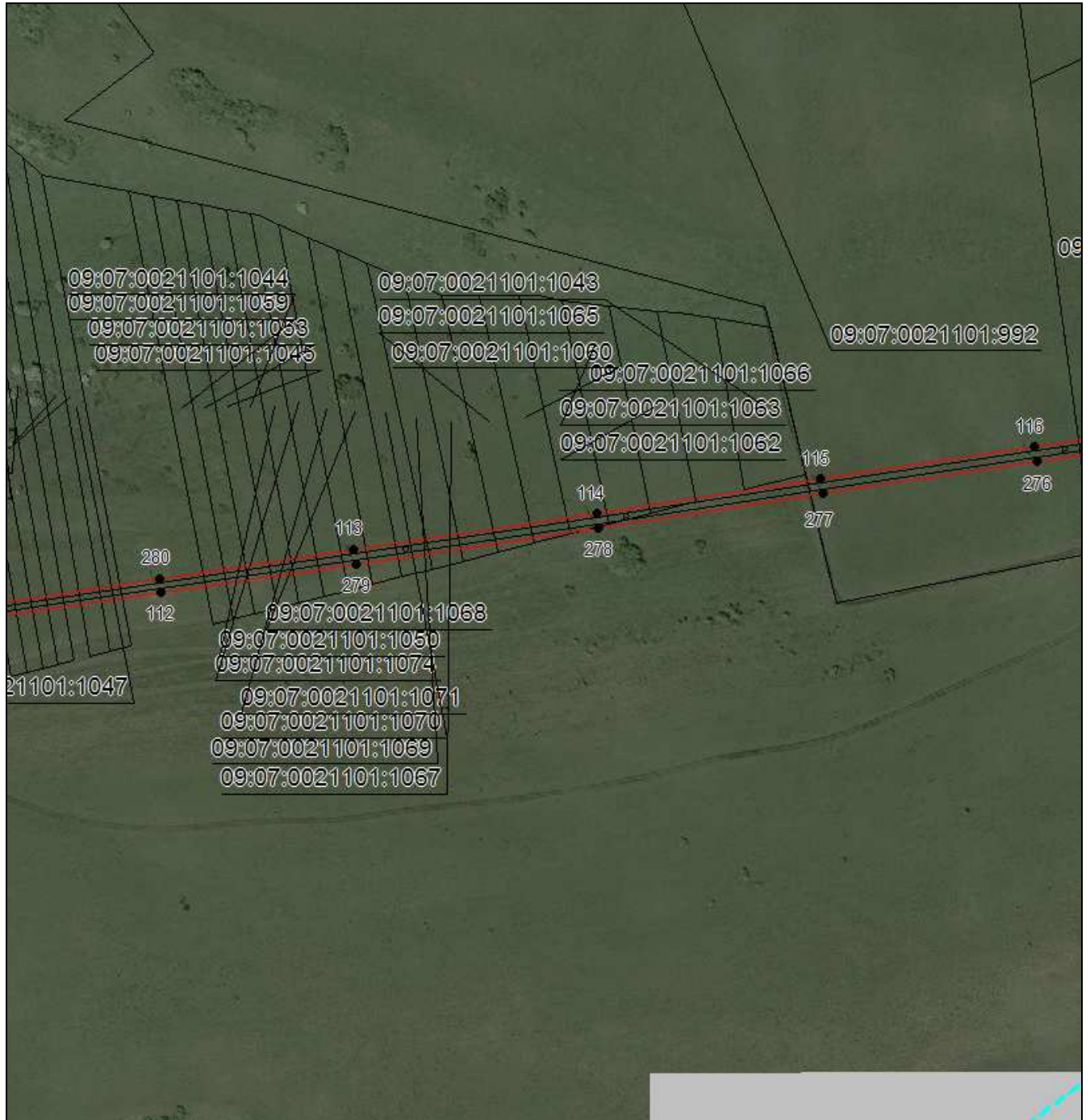
ОПИСАНИЕ МЕСТОПОЛОЖЕНИЯ ГРАНИЦ

Публичный сервитут в отношении земель и земельных участков целях эксплуатации существующего линейного объекта системы электроснабжения регионального значения «Воздушная линия 35 кВ Л-613 Усть Джегута-Николаевская» и его неотъемлемых технологических частей

(наименование объекта, местоположение границ которого описано)

Схема расположения границ публичного сервитута

Выносной лист №20



Масштаб 1:3000

Используемые условные знаки и обозначения приведены на отдельной странице в конце раздела.

Подпись *Данильченко Ю. А.* Дата *1 августа 2023 г.*

Место для оттиска печати (при наличии) лица, составившего описание местоположения границ объекта



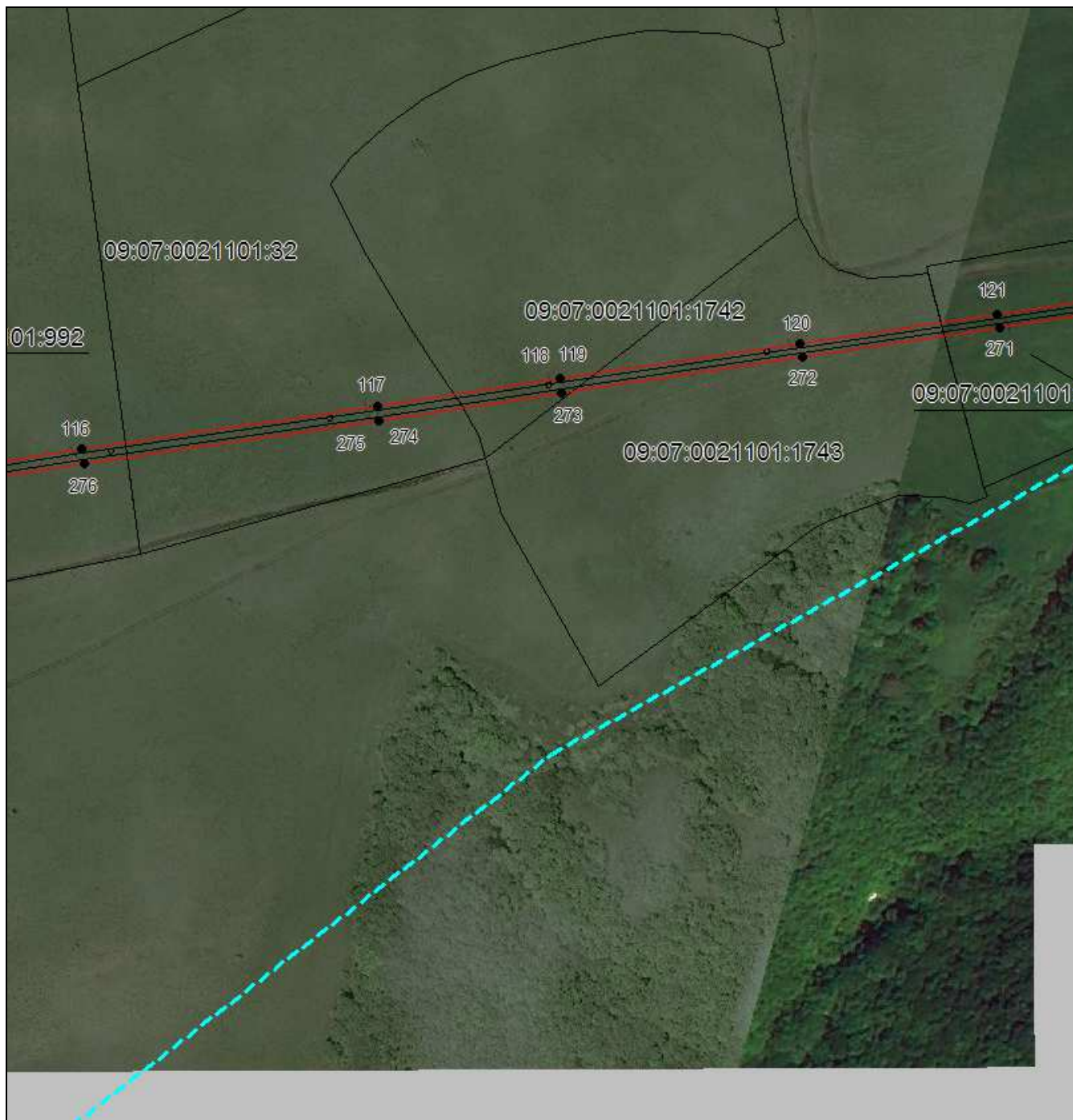
ОПИСАНИЕ МЕСТОПОЛОЖЕНИЯ ГРАНИЦ

Публичный сервитут в отношении земель и земельных участков целях эксплуатации существующего линейного объекта системы электроснабжения регионального значения «Воздушная линия 35 кВ Л-613 Усть Джегута-Николаевская» и его неотъемлемых технологических частей

(наименование объекта, местоположение границ которого описано)

Схема расположения границ публичного сервитута

Выносной лист №21



Масштаб 1:3000

Используемые условные знаки и обозначения приведены на отдельной странице в конце раздела.

Подпись *Данильченко Ю. А.* Дата *1 августа 2023 г.*

Место для оттиска печати (при наличии) лица, составившего описание местоположения границ объекта



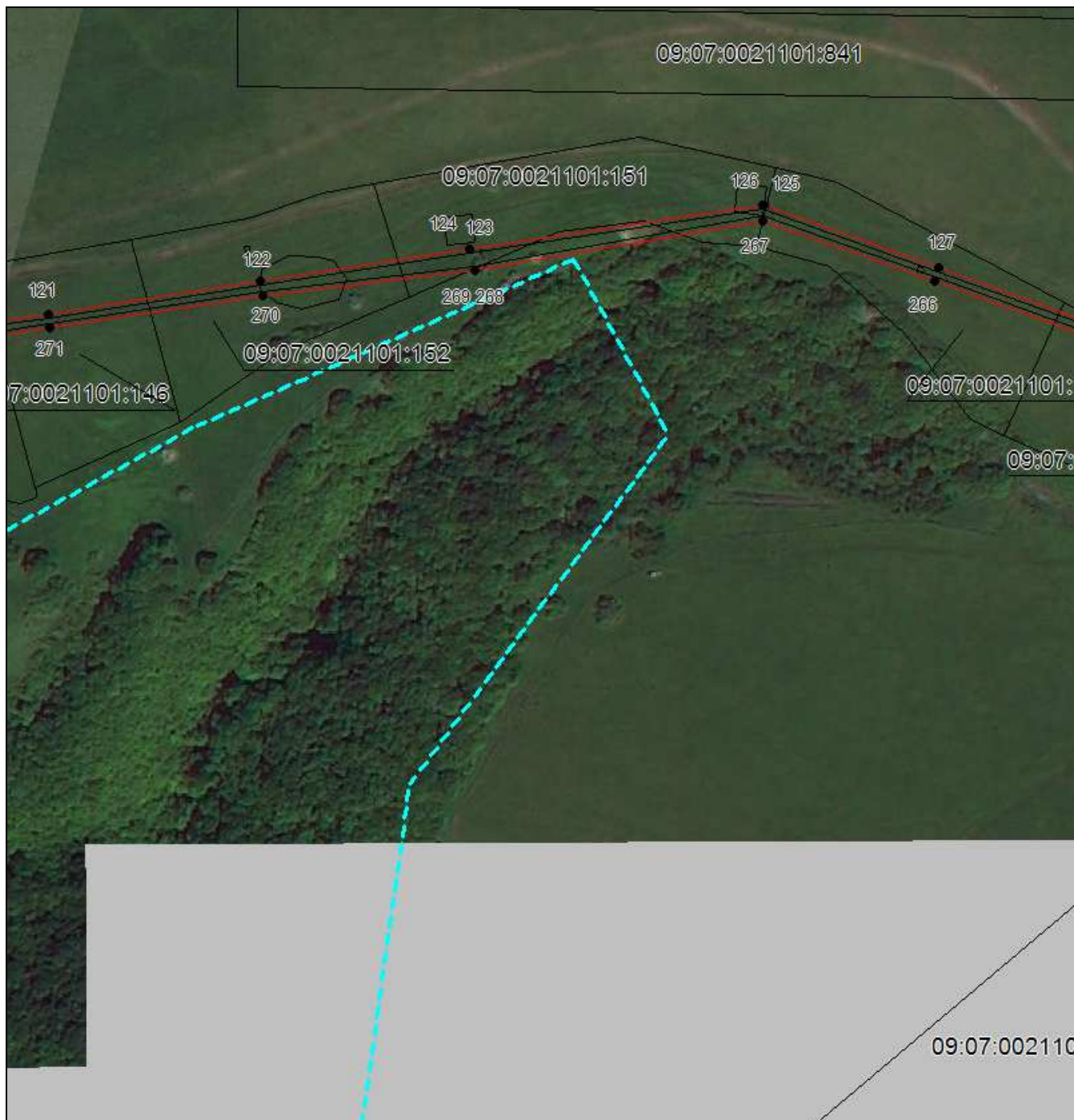
ОПИСАНИЕ МЕСТОПОЛОЖЕНИЯ ГРАНИЦ

Публичный сервитут в отношении земель и земельных участков целях эксплуатации существующего линейного объекта системы электроснабжения регионального значения «Воздушная линия 35 кВ Л-613 Усть Дзегута-Николаевская» и его неотъемлемых технологических частей

(наименование объекта, местоположение границ которого описано)

Схема расположения границ публичного сервитута

Выносной лист №22



Масштаб 1:3000

Используемые условные знаки и обозначения приведены на отдельной странице в конце раздела.

Подпись *Данильченко Ю. А.* Дата *1 августа 2023 г.*

Место для оттиска печати (при наличии) лица, составившего описание местоположения границ объекта



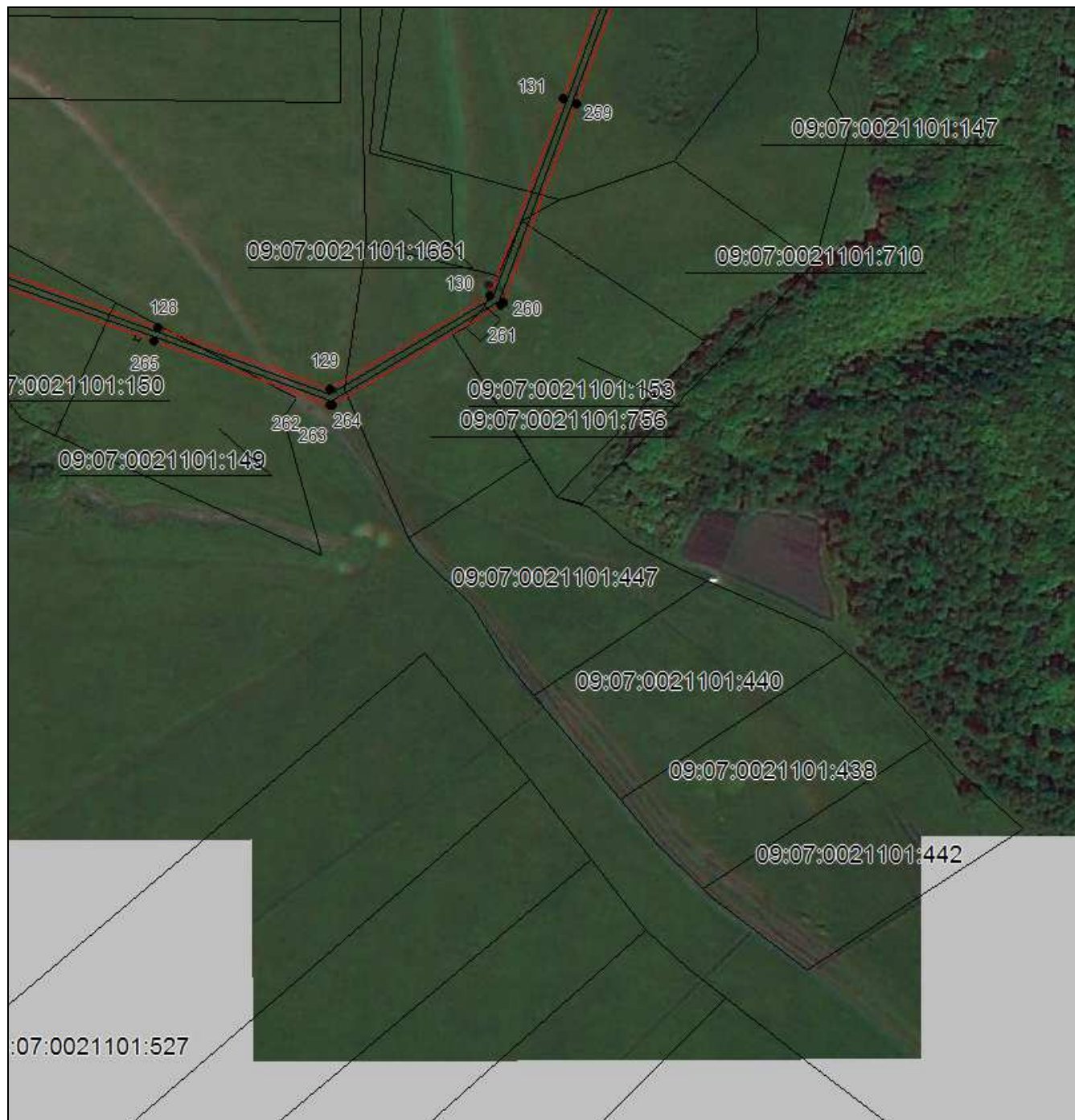
ОПИСАНИЕ МЕСТОПОЛОЖЕНИЯ ГРАНИЦ

Публичный сервитут в отношении земель и земельных участков целях эксплуатации существующего линейного объекта системы электроснабжения регионального значения «Воздушная линия 35 кВ Л-613 Усть Джегута-Николаевская» и его неотъемлемых технологических частей

(наименование объекта, местоположение границ которого описано)

Схема расположения границ публичного сервитута

Выносной лист №23



Масштаб 1:3000

Используемые условные знаки и обозначения приведены на отдельной странице в конце раздела.

Подпись *Данильченко Ю. А.* Дата *1 августа 2023 г.*

Место для оттиска печати (при наличии) лица, составившего описание местоположения границ объекта



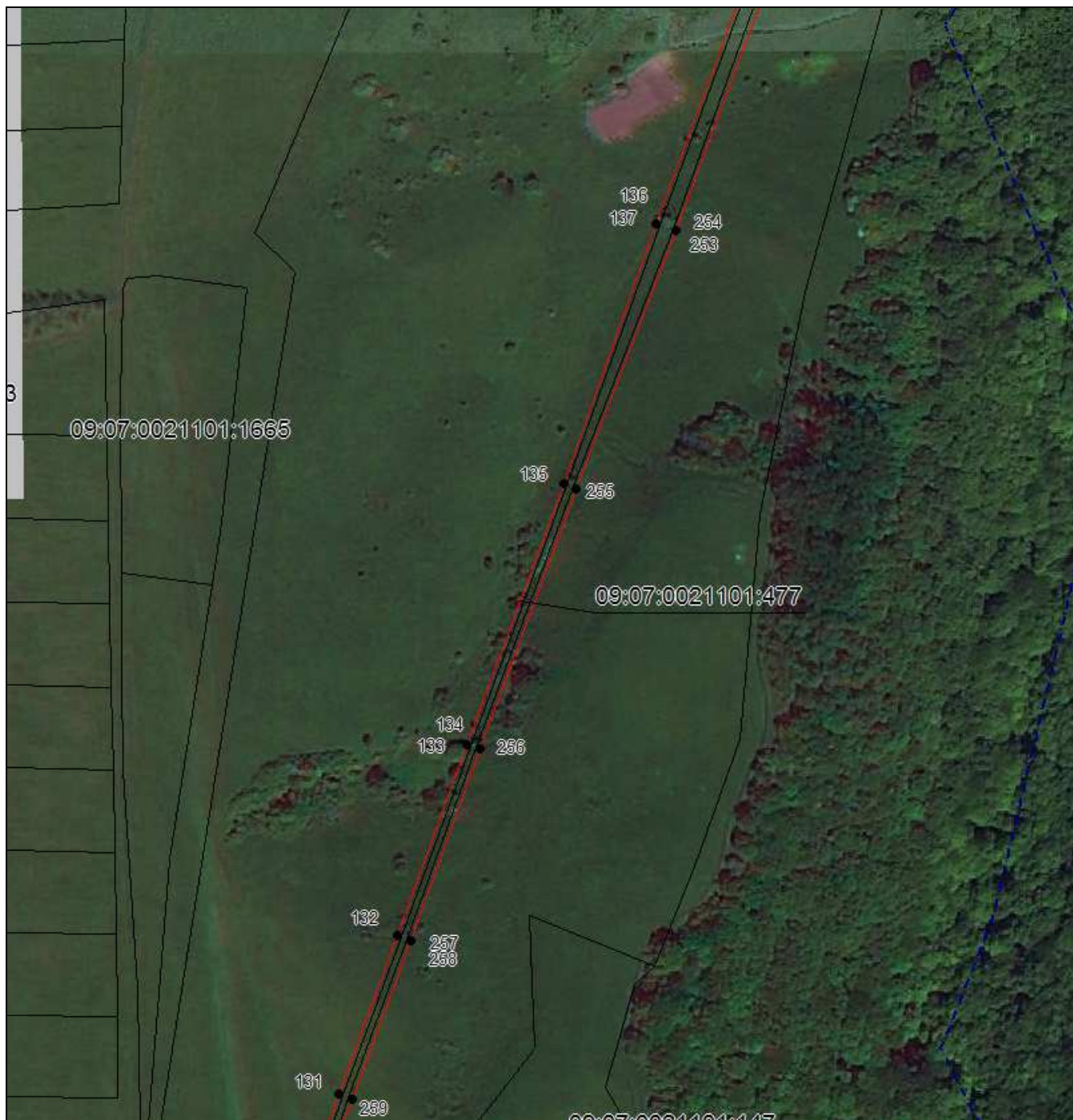
ОПИСАНИЕ МЕСТОПОЛОЖЕНИЯ ГРАНИЦ

Публичный сервитут в отношении земель и земельных участков целях эксплуатации существующего линейного объекта системы электроснабжения регионального значения «Воздушная линия 35 кВ Л-613 Усть Джегута-Николаевская» и его неотъемлемых технологических частей

(наименование объекта, местоположение границ которого описано)

Схема расположения границ публичного сервитута

Выносной лист №24



Масштаб 1:3000

Используемые условные знаки и обозначения приведены на отдельной странице в конце раздела.

Подпись *Данильченко Ю. А.* Дата *1 августа 2023 г.*

Место для оттиска печати (при наличии) лица, составившего описание местоположения границ объекта



ОПИСАНИЕ МЕСТОПОЛОЖЕНИЯ ГРАНИЦ

Публичный сервитут в отношении земель и земельных участков целях эксплуатации существующего линейного объекта системы электроснабжения регионального значения «Воздушная линия 35 кВ Л-613 Усть Джегута-Николаевская» и его неотъемлемых технологических частей

(наименование объекта, местоположение границ которого описано)

Схема расположения границ публичного сервитута

Выносной лист №25



Масштаб 1:3000

Используемые условные знаки и обозначения приведены на отдельной странице в конце раздела.

Подпись Данильченко Ю. А. Дата 1 августа 2023 г.

Место для оттиска печати (при наличии) лица, составившего описание местоположения границ объекта



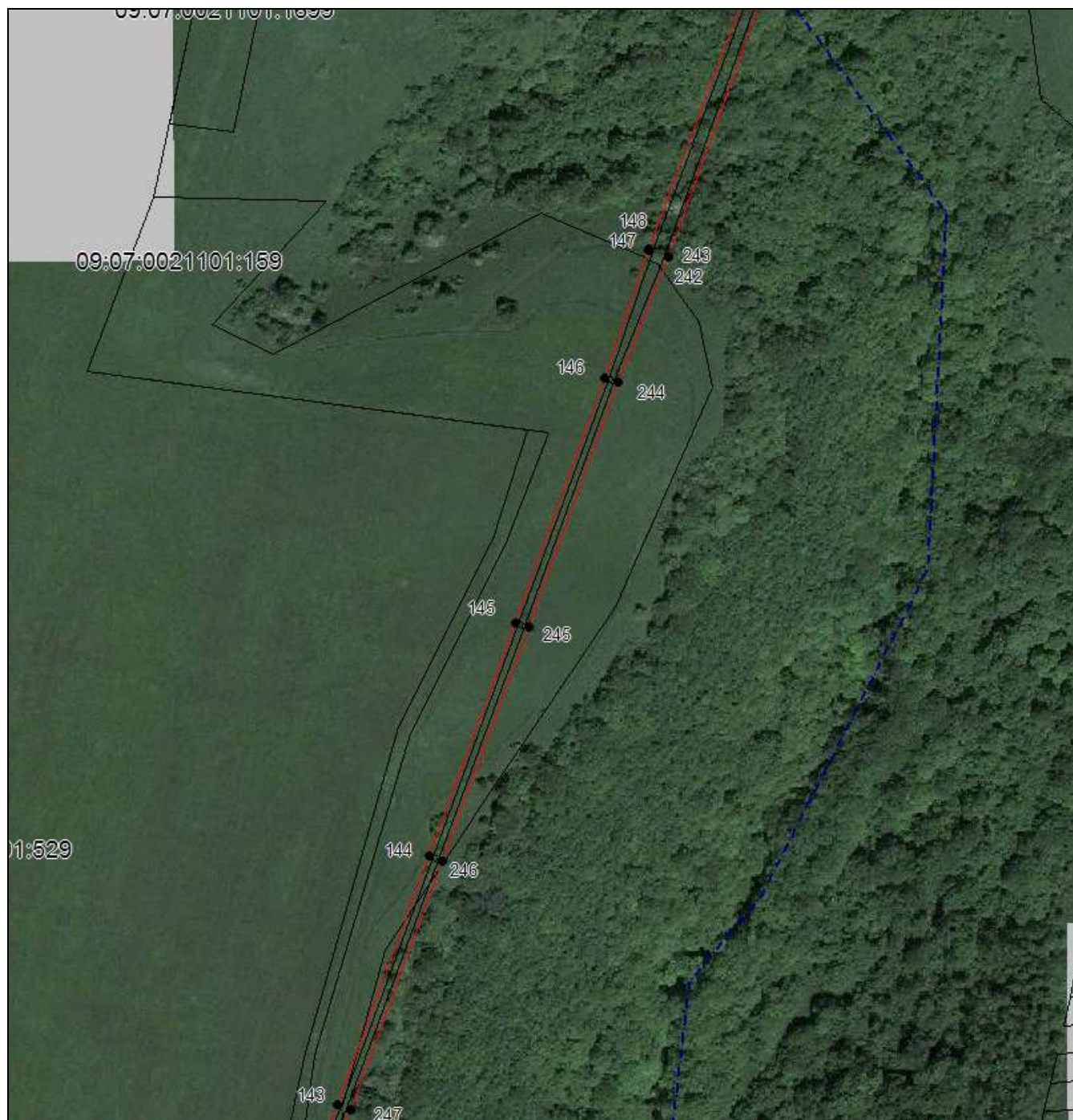
ОПИСАНИЕ МЕСТОПОЛОЖЕНИЯ ГРАНИЦ

Публичный сервитут в отношении земель и земельных участков целях эксплуатации существующего линейного объекта системы электроснабжения регионального значения «Воздушная линия 35 кВ Л-613 Усть Джегута-Николаевская» и его неотъемлемых технологических частей

(наименование объекта, местоположение границ которого описано)

Схема расположения границ публичного сервитута

Выносной лист №26



Масштаб 1:3000

Используемые условные знаки и обозначения приведены на отдельной странице в конце раздела.

Подпись *Данильченко Ю. А.* Дата *1 августа 2023 г.*

Место для оттиска печати (при наличии) лица, составившего описание местоположения границ объекта



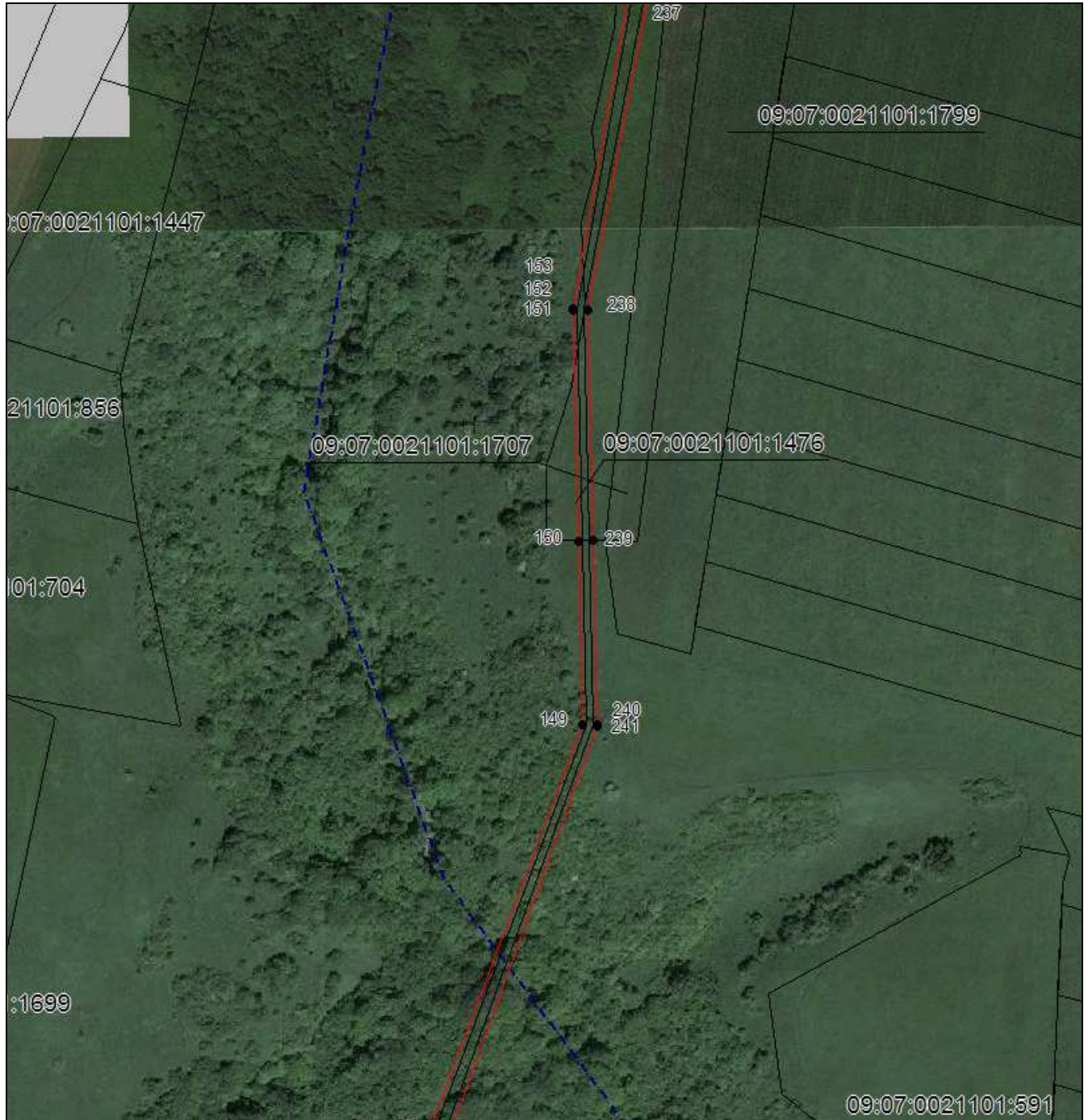
ОПИСАНИЕ МЕСТОПОЛОЖЕНИЯ ГРАНИЦ

Публичный сервитут в отношении земель и земельных участков целях эксплуатации существующего линейного объекта системы электроснабжения регионального значения «Воздушная линия 35 кВ Л-613 Усть Джегута-Николаевская» и его неотъемлемых технологических частей

(наименование объекта, местоположение границ которого описано)

Схема расположения границ публичного сервитута

Выносной лист №27



Масштаб 1:3000

Используемые условные знаки и обозначения приведены на отдельной странице в конце раздела.

Подпись *Данильченко Ю. А.* Дата *1 августа 2023 г.*

Место для оттиска печати (при наличии) лица, составившего описание местоположения границ объекта



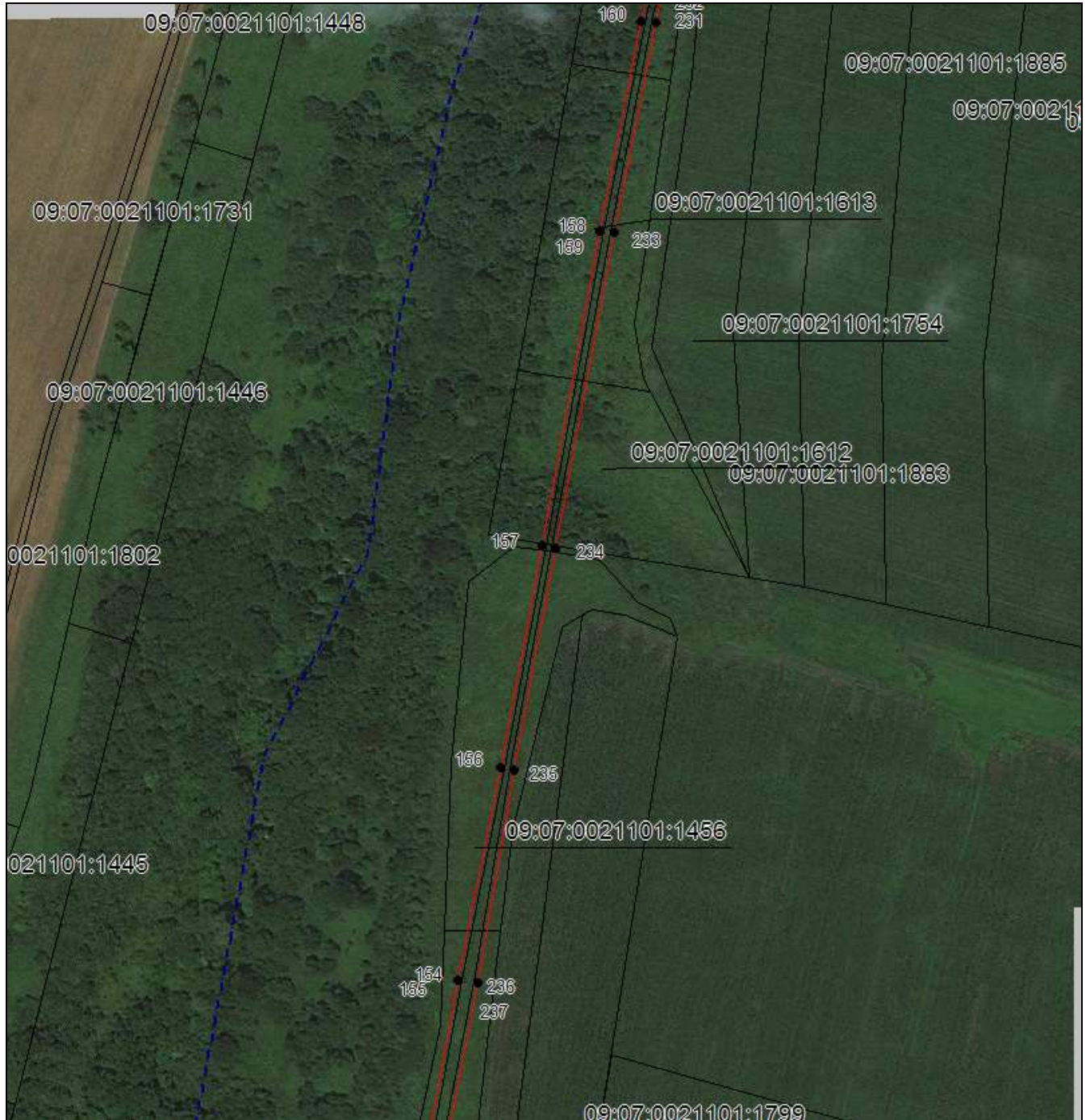
ОПИСАНИЕ МЕСТОПОЛОЖЕНИЯ ГРАНИЦ

Публичный сервитут в отношении земель и земельных участков целях эксплуатации существующего линейного объекта системы электроснабжения регионального значения «Воздушная линия 35 кВ Л-613 Усть Джегута-Николаевская» и его неотъемлемых технологических частей

(наименование объекта, местоположение границ которого описано)

Схема расположения границ публичного сервитута

Выносной лист №28



Масштаб 1:3000

Используемые условные знаки и обозначения приведены на отдельной странице в конце раздела.

Подпись *Данильченко Ю. А.* Дата *1 августа 2023 г.*

Место для оттиска печати (при наличии) лица, составившего описание местоположения границ объекта



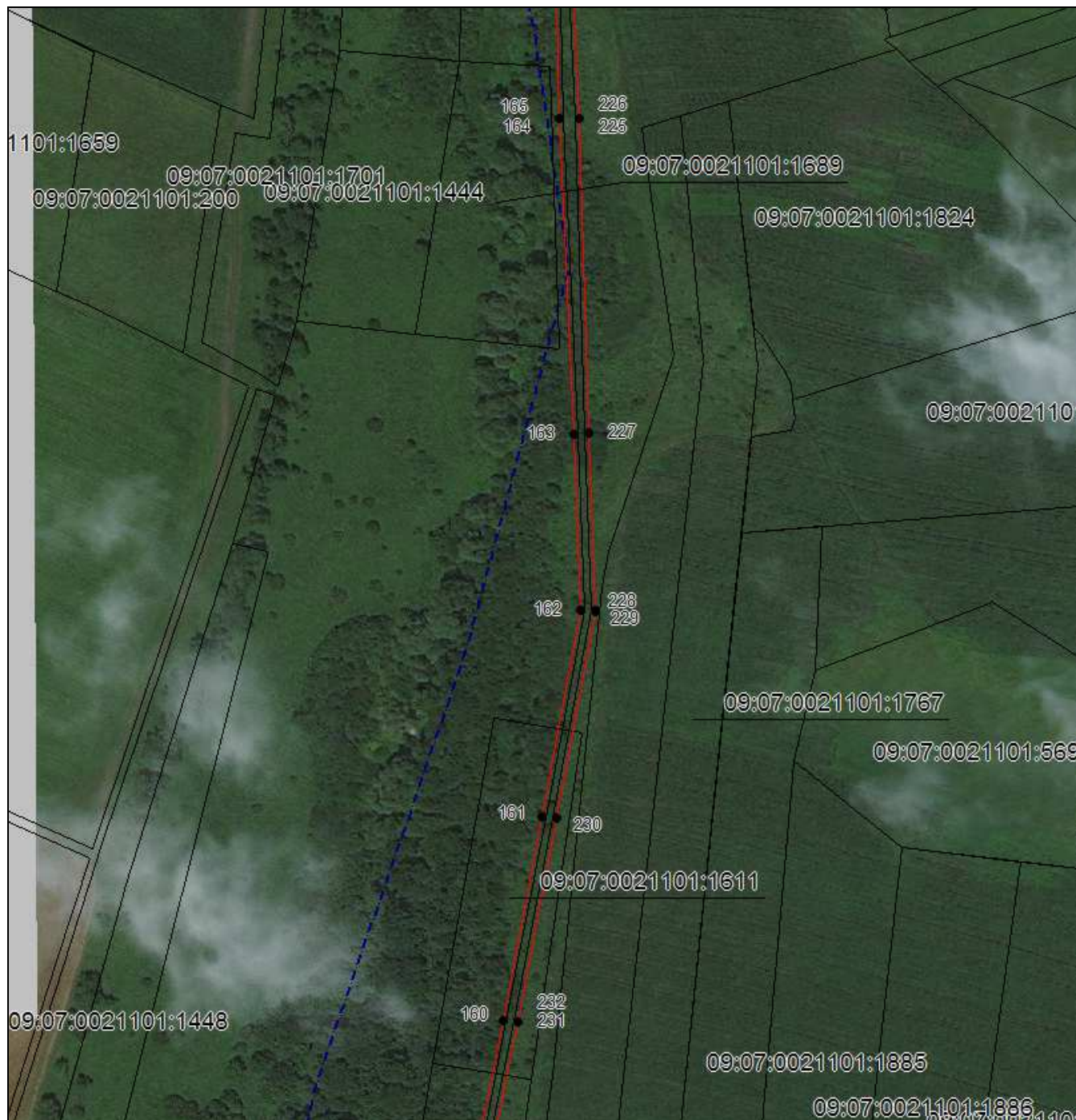
ОПИСАНИЕ МЕСТОПОЛОЖЕНИЯ ГРАНИЦ

Публичный сервитут в отношении земель и земельных участков целях эксплуатации существующего линейного объекта системы электроснабжения регионального значения «Воздушная линия 35 кВ Л-613 Усть Джегута-Николаевская» и его неотъемлемых технологических частей

(наименование объекта, местоположение границ которого описано)

Схема расположения границ публичного сервитута

Выносной лист №29



Масштаб 1:3000

Используемые условные знаки и обозначения приведены на отдельной странице в конце раздела.

Подпись *Данильченко Ю. А.* Дата *1 августа 2023 г.*

Место для оттиска печати (при наличии) лица, составившего описание местоположения границ объекта



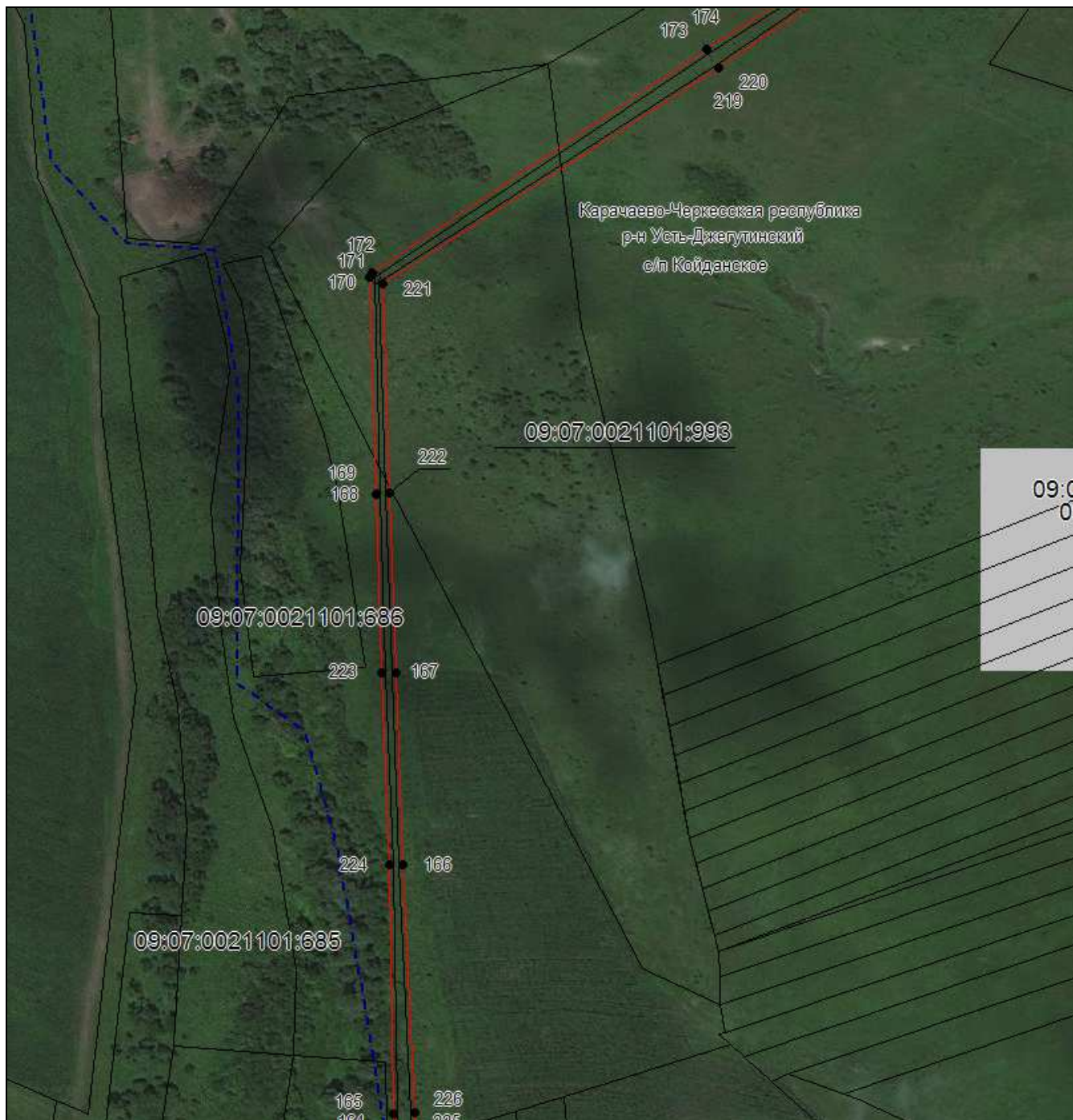
ОПИСАНИЕ МЕСТОПОЛОЖЕНИЯ ГРАНИЦ

Публичный сервитут в отношении земель и земельных участков целях эксплуатации существующего линейного объекта системы электроснабжения регионального значения «Воздушная линия 35 кВ Л-613 Усть Джегута-Николаевская» и его неотъемлемых технологических частей

(наименование объекта, местоположение границ которого описано)

Схема расположения границ публичного сервитута

Выносной лист №30



Масштаб 1:3000

Используемые условные знаки и обозначения приведены на отдельной странице в конце раздела.

Подпись *Данильченко Ю. А.* Дата *1 августа 2023 г.*

Место для оттиска печати (при наличии) лица, составившего описание местоположения границ объекта



ОПИСАНИЕ МЕСТОПОЛОЖЕНИЯ ГРАНИЦ

Публичный сервитут в отношении земель и земельных участков целях эксплуатации существующего линейного объекта системы электроснабжения регионального значения «Воздушная линия 35 кВ Л-613 Усть Джегута-Николаевская» и его неотъемлемых технологических частей

(наименование объекта, местоположение границ которого описано)

Схема расположения границ публичного сервитута

Выносной лист №31



Масштаб 1:3000

Используемые условные знаки и обозначения приведены на отдельной странице в конце раздела.

Подпись *Данильченко Ю. А.* Дата *1 августа 2023 г.*

Место для оттиска печати (при наличии) лица, составившего описание местоположения границ объекта



ОПИСАНИЕ МЕСТОПОЛОЖЕНИЯ ГРАНИЦ

Публичный сервитут в отношении земель и земельных участков целях эксплуатации существующего линейного объекта системы электроснабжения регионального значения «Воздушная линия 35 кВ Л-613 Усть Джегута-Николаевская» и его неотъемлемых технологических частей

(наименование объекта, местоположение границ которого описано)

Схема расположения границ публичного сервитута

Выносной лист №32



Масштаб 1:3000

Используемые условные знаки и обозначения приведены на отдельной странице в конце раздела.

Подпись Данильченко Ю. А. Дата 1 августа 2023 г.

Место для оттиска печати (при наличии) лица, составившего описание местоположения границ объекта



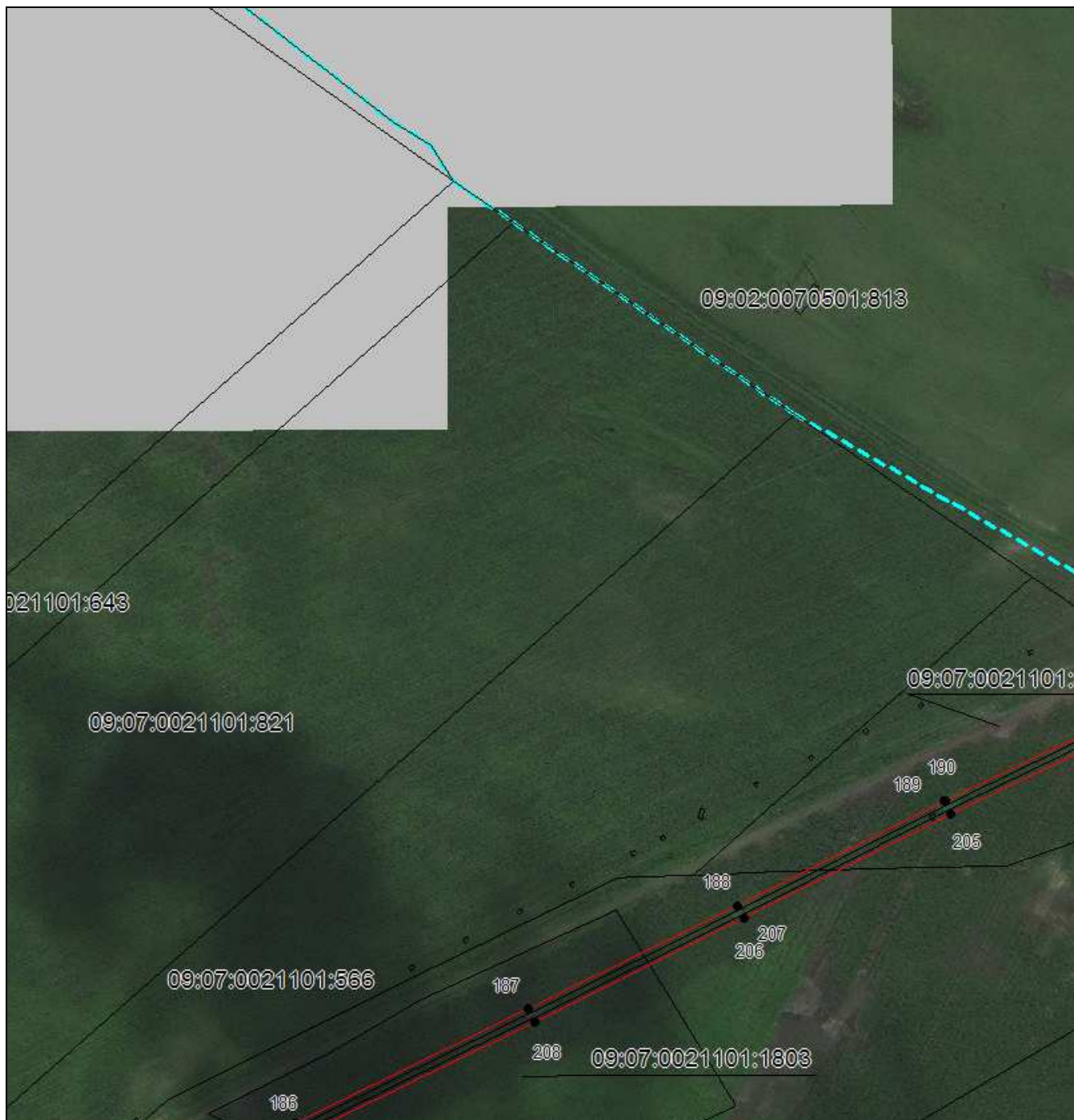
ОПИСАНИЕ МЕСТОПОЛОЖЕНИЯ ГРАНИЦ

Публичный сервитут в отношении земель и земельных участков целях эксплуатации существующего линейного объекта системы электроснабжения регионального значения «Воздушная линия 35 кВ Л-613 Усть Джегута-Николаевская» и его неотъемлемых технологических частей

(наименование объекта, местоположение границ которого описано)

Схема расположения границ публичного сервитута

Выносной лист №33



Масштаб 1:3000

Используемые условные знаки и обозначения приведены на отдельной странице в конце раздела.

Подпись Данильченко Ю. А. Дата 1 августа 2023 г.

Место для оттиска печати (при наличии) лица, составившего описание местоположения границ объекта



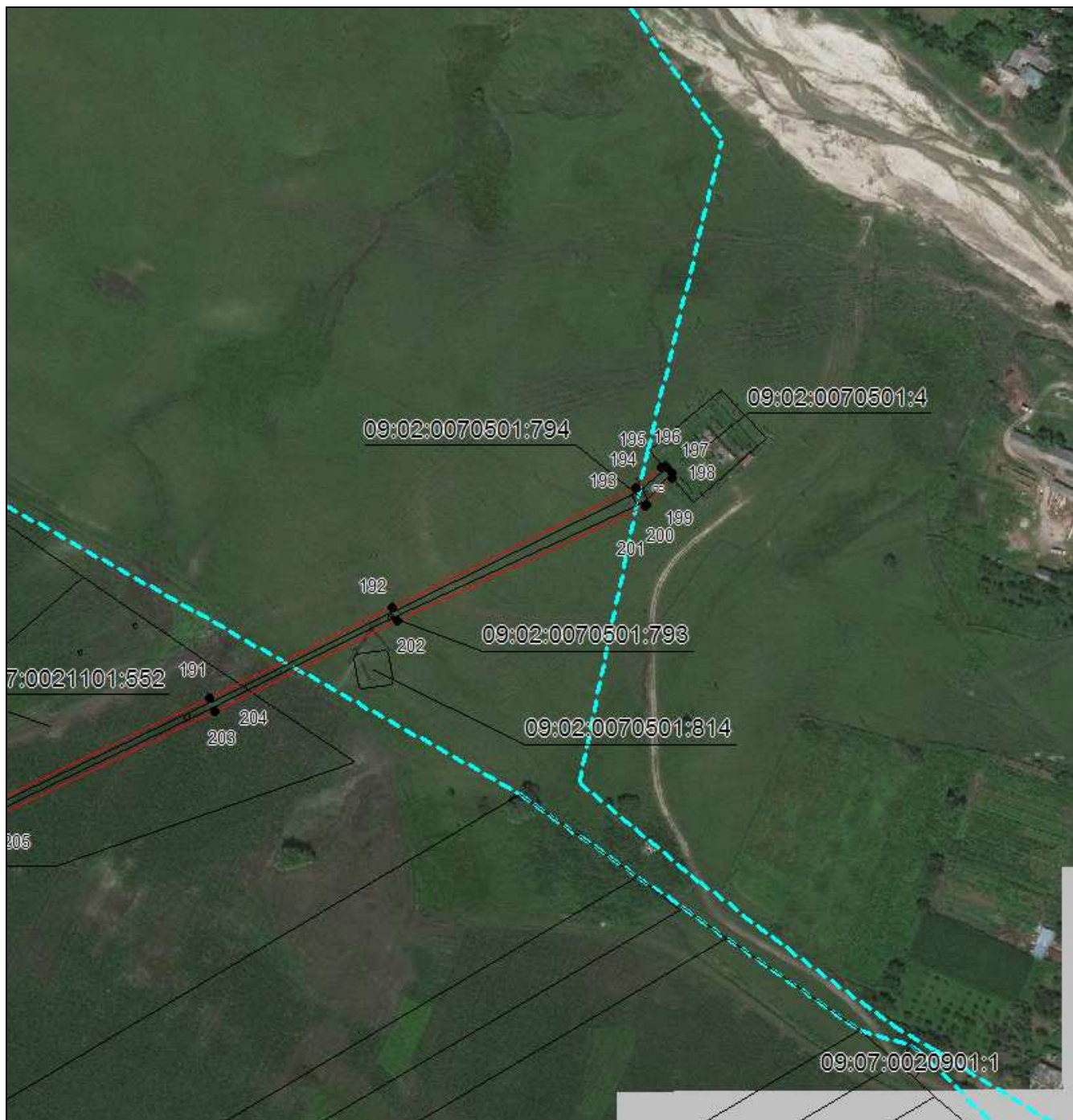
ОПИСАНИЕ МЕСТОПОЛОЖЕНИЯ ГРАНИЦ

Публичный сервитут в отношении земель и земельных участков целях эксплуатации существующего линейного объекта системы электроснабжения регионального значения «Воздушная линия 35 кВ Л-613 Усть Джегута-Николаевская» и его неотъемлемых технологических частей

(наименование объекта, местоположение границ которого описано)

Схема расположения границ публичного сервитута

Выносной лист №34



Масштаб 1:3000

Используемые условные знаки и обозначения приведены на отдельной странице в конце раздела.

Подпись *Данильченко Ю. А.* Дата *1 августа 2023 г.*

Место для оттиска печати (при наличии) лица, составившего описание местоположения границ объекта







ОПИСАНИЕ МЕСТОПОЛОЖЕНИЯ ГРАНИЦ

Публичный сервитут в отношении земель и земельных участков целях эксплуатации существующего линейного объекта системы электроснабжения регионального значения «Воздушная линия 35 кВ Л-613 Усть Джегута-Николаевская» и его неотъемлемых технологических частей

(наименование объекта, местоположение границ которого описано)

Схема расположения границ публичного сервитута

Используемые условные знаки и обозначения:

-  – граница публичного сервитута,
-  – граница кадастрового квартала,
- 09:01:0061201:348 — кадастровый номер земельного участка/объекта капитального строительства,
- Воздушная линия
35 кВ Л-613 Усть
Джегута-
Николаевская — наименование сооружения ПАО «Россети Северный Кавказ», по сведениям ЕГРН
-  – характерная точка границ публичного сервитута.
-  – установленная граница муниципального образования

