

ОПИСАНИЕ МЕСТОПОЛОЖЕНИЯ ГРАНИЦ

Публичный сервитут в отношении земель и земельных участков целях эксплуатации существующего линейного объекта системы электроснабжения регионального значения «Воздушная линия 110 кВ Л-42 Черкесск Южная- ЗГЭС с отпайкой на п/ст Сары Тюз и отпайкой Л-42-1 на ПС Головная» и его неотъемлемых технологических частей

(наименование объекта, местоположение границ которого описано (далее - объект)

ОПИСАНИЕ МЕСТОПОЛОЖЕНИЯ ГРАНИЦ

Публичный сервитут в отношении земель и земельных участков целях эксплуатации существующего линейного объекта системы электроснабжения регионального значения «Воздушная линия 110 кВ Л-42 Черкесск Южная- ЗГЭС с отпайкой на п/ст Сары Тюз и отпайкой Л-42-1 на ПС Головная» и его неотъемлемых технологических частей

(наименование объекта, местоположение границ которого описано)

№ п/п	Содержание	Номера листов
1	2	3
1	Сведения об объекте	
2	Сведения о местоположении границ объекта	
3	Сведения о местоположении измененных (уточненных) границ объекта	
4	Схема расположения границ публичного сервитута	

ОПИСАНИЕ МЕСТОПОЛОЖЕНИЯ ГРАНИЦ

Публичный сервитут в отношении земель и земельных участков целях эксплуатации существующего линейного объекта системы электроснабжения регионального значения «Воздушная линия 110 кВ Л-42 Черкесск Южная- ЗГЭС с отпайкой на п/ст Сары Тюз и отпайкой Л-42-1 на ПС Головная» и его неотъемлемых технологических частей

(наименование объекта, местоположение границ которого описано)

Сведения об объекте

№ п/п	Характеристики объекта	Описание характеристик
1	2	3
1	Местоположение объекта	Карачаево-Черкесская респ., г. Черкесск, Прикубанский район, Усть-Джегутинский район, Карачаевский район
2	Площадь объекта ± величина погрешности определения площади ($P \pm \Delta P$)	523045±253 кв.м
3	Иные характеристики объекта	Публичный сервитут в отношении земель и земельных участков целях эксплуатации существующего линейного объекта системы электроснабжения регионального значения «Воздушная линия 110 кВ Л-42 Черкесск Южная- ЗГЭС с отпайкой на п/ст Сары Тюз и отпайкой Л-42-1 на ПС Головная» и его неотъемлемых технологических частей, сроком на 49 лет в интересах публичного акционерного общества «Россети Северный Кавказ». Почтовый адрес ПАО «Россети Северный Кавказ»: Российская Федерация, 357506, Ставропольский край, г. Пятигорск, у. Подстанционная, д. 13 А. Адрес электронной почты ПАО «Россети Северный Кавказ»: info@rossetisk.ru

ОПИСАНИЕ МЕСТОПОЛОЖЕНИЯ ГРАНИЦ

Публичный сервитут в отношении земель и земельных участков целях эксплуатации существующего линейного объекта системы электроснабжения регионального значения «Воздушная линия 110 кВ Л-42 Черкесск Южная- ЗГЭС с отпайкой на п/ст Сары Тюз и отпайкой Л-42-1 на ПС Головная» и его неотъемлемых технологических частей

(наименование объекта, местоположение границ которого описано)

Сведения о местоположении границ объекта

1. Система координат *МСК-09*

2. Сведения о характерных точках границ объекта

Обозначение характерных точек границ	Координаты, м		Метод определения координат характерной точки	Средняя квадратическая погрешность положения характерной точки (M_t), м	Описание обозначения точки на местности (при наличии)
	X	Y			
1	2	3	4	5	6
1	551453,15	315056,41	Геодезический метод	0,10	—
2	551421,30	315028,89	Геодезический метод	0,10	—
3	551420,88	315028,38	Геодезический метод	0,10	—
4	551421,25	315025,90	Геодезический метод	0,10	—
5	551827,21	314652,82	Геодезический метод	0,10	—
6	552060,20	314432,32	Геодезический метод	0,10	—
7	552061,35	314431,78	Геодезический метод	0,10	—
8	552215,63	314414,08	Геодезический метод	0,10	—
9	552753,28	314346,41	Геодезический метод	0,10	—
10	552949,20	314322,50	Геодезический метод	0,10	—
11	553264,08	314281,95	Геодезический метод	0,10	—
12	553264,09	314281,95	Геодезический метод	0,10	—
13	553539,47	314248,25	Геодезический метод	0,10	—
14	554057,29	314182,51	Геодезический метод	0,10	—
15	554375,60	314142,13	Геодезический метод	0,10	—
16	554375,62	314142,13	Геодезический метод	0,10	—
17	554781,71	314093,77	Геодезический метод	0,10	—
18	554998,19	314063,60	Геодезический метод	0,10	—
19	554998,47	314063,58	Геодезический метод	0,10	—

ОПИСАНИЕ МЕСТОПОЛОЖЕНИЯ ГРАНИЦ

Публичный сервитут в отношении земель и земельных участков целях эксплуатации существующего линейного объекта системы электроснабжения регионального значения «Воздушная линия 110 кВ Л-42 Черкесск Южная- ЗГЭС с отпайкой на п/ст Сары Тюз и отпайкой Л-42-1 на ПС Головная» и его неотъемлемых технологических частей

(наименование объекта, местоположение границ которого описано)

Сведения о местоположении границ объекта

1	2	3	4	5	6
20	554999,03	314063,66	Геодезический метод	0,10	—
21	555201,96	314123,81	Геодезический метод	0,10	—
22	555278,56	314135,10	Геодезический метод	0,10	—
23	555666,64	314186,61	Геодезический метод	0,10	—
24	555666,65	314186,61	Геодезический метод	0,10	—
25	555827,44	314208,84	Геодезический метод	0,10	—
26	555961,94	314226,48	Геодезический метод	0,10	—
27	556129,01	314248,30	Геодезический метод	0,10	—
28	556278,78	314267,98	Геодезический метод	0,10	—
29	556434,52	314288,27	Геодезический метод	0,10	—
30	556600,91	314309,58	Геодезический метод	0,10	—
31	556967,74	314357,91	Геодезический метод	0,10	—
32	556967,98	314357,96	Геодезический метод	0,10	—
33	557101,44	314392,62	Геодезический метод	0,10	—
34	557101,46	314392,62	Геодезический метод	0,10	—
35	557273,55	314439,07	Геодезический метод	0,10	—
36	557435,19	314482,71	Геодезический метод	0,10	—
37	557522,76	314506,46	Геодезический метод	0,10	—
38	557646,39	314540,07	Геодезический метод	0,10	—
39	557762,16	314569,53	Геодезический метод	0,10	—
40	557908,73	314599,41	Геодезический метод	0,10	—
41	558031,13	314623,37	Геодезический метод	0,10	—
42	558202,91	314655,69	Геодезический метод	0,10	—
43	558384,55	314690,28	Геодезический метод	0,10	—

ОПИСАНИЕ МЕСТОПОЛОЖЕНИЯ ГРАНИЦ

Публичный сервитут в отношении земель и земельных участков целях эксплуатации существующего линейного объекта системы электроснабжения регионального значения «Воздушная линия 110 кВ Л-42 Черкесск Южная- ЗГЭС с отпайкой на п/ст Сары Тюз и отпайкой Л-42-1 на ПС Головная» и его неотъемлемых технологических частей

(наименование объекта, местоположение границ которого описано)

Сведения о местоположении границ объекта

1	2	3	4	5	6
44	558567,65	314725,30	Геодезический метод	0,10	—
45	558750,22	314760,33	Геодезический метод	0,10	—
46	558901,39	314789,28	Геодезический метод	0,10	—
47	559092,83	314826,07	Геодезический метод	0,10	—
48	559284,97	314862,31	Геодезический метод	0,10	—
49	559284,98	314862,31	Геодезический метод	0,10	—
50	559414,88	314887,83	Геодезический метод	0,10	—
51	559526,65	314907,82	Геодезический метод	0,10	—
52	559526,68	314907,83	Геодезический метод	0,10	—
53	559888,78	314977,06	Геодезический метод	0,10	—
54	559888,98	314977,11	Геодезический метод	0,10	—
55	560922,63	315282,53	Геодезический метод	0,10	—
56	560923,40	315282,97	Геодезический метод	0,10	—
57	561068,16	315413,48	Геодезический метод	0,10	—
58	561211,13	315540,89	Геодезический метод	0,10	—
59	561325,29	315641,38	Геодезический метод	0,10	—
60	561437,64	315739,84	Геодезический метод	0,10	—
61	561745,12	315848,65	Геодезический метод	0,10	—
62	562052,00	315955,54	Геодезический метод	0,10	—
63	562052,02	315955,55	Геодезический метод	0,10	—
64	562270,07	316033,04	Геодезический метод	0,10	—
65	562271,22	316034,09	Геодезический метод	0,10	—
66	562337,01	316177,11	Геодезический метод	0,10	—
67	562393,09	316297,72	Геодезический метод	0,10	—

ОПИСАНИЕ МЕСТОПОЛОЖЕНИЯ ГРАНИЦ

Публичный сервитут в отношении земель и земельных участков целях эксплуатации существующего линейного объекта системы электроснабжения регионального значения «Воздушная линия 110 кВ Л-42 Черкесск Южная- ЗГЭС с отпайкой на п/ст Сары Тюз и отпайкой Л-42-1 на ПС Головная» и его неотъемлемых технологических частей

(наименование объекта, местоположение границ которого описано)

Сведения о местоположении границ объекта

1	2	3	4	5	6
68	562452,74	316424,82	Геодезический метод	0,10	—
69	562529,51	316587,86	Геодезический метод	0,10	—
70	562529,51	316587,88	Геодезический метод	0,10	—
71	562578,58	316694,41	Геодезический метод	0,10	—
72	562643,98	316833,28	Геодезический метод	0,10	—
73	562722,35	317001,25	Геодезический метод	0,10	—
74	562795,87	317158,06	Геодезический метод	0,10	—
75	562855,44	317286,38	Геодезический метод	0,10	—
76	562934,14	317449,95	Геодезический метод	0,10	—
77	563020,90	317574,03	Геодезический метод	0,10	—
78	563107,78	317695,55	Геодезический метод	0,10	—
79	563203,42	317829,98	Геодезический метод	0,10	—
80	563290,09	317950,82	Геодезический метод	0,10	—
81	563385,49	318082,10	Геодезический метод	0,10	—
82	563385,73	318082,53	Геодезический метод	0,10	—
83	563456,68	318259,31	Геодезический метод	0,10	—
84	563531,02	318442,98	Геодезический метод	0,10	—
85	563605,08	318628,43	Геодезический метод	0,10	—
86	563653,38	318748,39	Геодезический метод	0,10	—
87	563653,39	318748,41	Геодезический метод	0,10	—
88	563719,13	318915,21	Геодезический метод	0,10	—
89	563774,46	319049,43	Геодезический метод	0,10	—
90	563850,01	319232,17	Геодезический метод	0,10	—
91	563850,16	319232,97	Геодезический метод	0,10	—

ОПИСАНИЕ МЕСТОПОЛОЖЕНИЯ ГРАНИЦ

Публичный сервитут в отношении земель и земельных участков целях эксплуатации существующего линейного объекта системы электроснабжения регионального значения «Воздушная линия 110 кВ Л-42 Черкесск Южная- ЗГЭС с отпайкой на п/ст Сары Тюз и отпайкой Л-42-1 на ПС Головная» и его неотъемлемых технологических частей

(наименование объекта, местоположение границ которого описано)

Сведения о местоположении границ объекта

1	2	3	4	5	6
92	563843,18	319633,73	Геодезический метод	0,10	—
93	563843,18	319633,75	Геодезический метод	0,10	—
94	563839,38	319767,84	Геодезический метод	0,10	—
95	563836,63	319924,33	Геодезический метод	0,10	—
96	563836,36	319925,29	Геодезический метод	0,10	—
97	563835,59	319926,04	Геодезический метод	0,10	—
98	563717,13	319991,02	Геодезический метод	0,10	—
99	563717,11	319991,03	Геодезический метод	0,10	—
100	563565,30	320071,99	Геодезический метод	0,10	—
101	563363,51	320179,68	Геодезический метод	0,10	—
102	563307,07	320330,62	Геодезический метод	0,10	—
103	563306,93	320330,92	Геодезический метод	0,10	—
104	563306,71	320331,23	Геодезический метод	0,10	—
105	563004,67	320681,83	Геодезический метод	0,10	—
106	562886,70	321417,09	Геодезический метод	0,10	—
107	562927,97	321513,51	Геодезический метод	0,10	—
108	563013,67	321526,40	Геодезический метод	0,10	—
109	563146,54	321545,07	Геодезический метод	0,10	—
110	563295,92	321565,87	Геодезический метод	0,10	—
111	563493,19	321593,75	Геодезический метод	0,10	—
112	563681,53	321620,72	Геодезический метод	0,10	—
113	563901,01	321651,28	Геодезический метод	0,10	—
114	564003,67	321664,96	Геодезический метод	0,10	—
115	564004,70	321665,42	Геодезический метод	0,10	—

ОПИСАНИЕ МЕСТОПОЛОЖЕНИЯ ГРАНИЦ

Публичный сервитут в отношении земель и земельных участков целях эксплуатации существующего линейного объекта системы электроснабжения регионального значения «Воздушная линия 110 кВ Л-42 Черкесск Южная- ЗГЭС с отпайкой на п/ст Сары Тюз и отпайкой Л-42-1 на ПС Головная» и его неотъемлемых технологических частей

(наименование объекта, местоположение границ которого описано)

Сведения о местоположении границ объекта

1	2	3	4	5	6
116	564414,21	322013,87	Геодезический метод	0,10	—
117	564501,16	322084,22	Геодезический метод	0,10	—
118	564597,90	322103,97	Геодезический метод	0,10	—
119	564745,86	322134,22	Геодезический метод	0,10	—
120	564883,03	322161,77	Геодезический метод	0,10	—
121	565012,03	322186,16	Геодезический метод	0,10	—
122	565148,76	322183,07	Геодезический метод	0,10	—
123	565324,75	322177,04	Геодезический метод	0,10	—
124	565484,15	322172,19	Геодезический метод	0,10	—
125	565638,78	322166,88	Геодезический метод	0,10	—
126	565804,09	322161,52	Геодезический метод	0,10	—
127	565978,53	322156,20	Геодезический метод	0,10	—
128	566069,02	322153,58	Геодезический метод	0,10	—
129	566169,53	322150,70	Геодезический метод	0,10	—
130	566371,46	322142,91	Геодезический метод	0,10	—
131	566371,53	322142,91	Геодезический метод	0,10	—
132	566371,77	322142,92	Геодезический метод	0,10	—
133	566471,14	322154,79	Геодезический метод	0,10	—
134	566642,00	322172,53	Геодезический метод	0,10	—
135	566642,03	322172,53	Геодезический метод	0,10	—
136	566771,09	322187,74	Геодезический метод	0,10	—
137	566922,44	322202,81	Геодезический метод	0,10	—
138	566922,46	322202,81	Геодезический метод	0,10	—
139	567049,96	322217,18	Геодезический метод	0,10	—

ОПИСАНИЕ МЕСТОПОЛОЖЕНИЯ ГРАНИЦ

Публичный сервитут в отношении земель и земельных участков целях эксплуатации существующего линейного объекта системы электроснабжения регионального значения «Воздушная линия 110 кВ Л-42 Черкесск Южная- ЗГЭС с отпайкой на п/ст Сары Тюз и отпайкой Л-42-1 на ПС Головная» и его неотъемлемых технологических частей

(наименование объекта, местоположение границ которого описано)

Сведения о местоположении границ объекта

1	2	3	4	5	6
140	567181,81	322230,88	Геодезический метод	0,10	—
141	567322,36	322245,35	Геодезический метод	0,10	—
142	567322,37	322245,35	Геодезический метод	0,10	—
143	567500,95	322264,70	Геодезический метод	0,10	—
144	567481,60	322144,65	Геодезический метод	0,10	—
145	567457,69	321994,54	Геодезический метод	0,10	—
146	567436,69	321865,80	Геодезический метод	0,10	—
147	567436,68	321865,77	Геодезический метод	0,10	—
148	567434,00	321847,31	Геодезический метод	0,10	—
149	567435,35	321845,12	Геодезический метод	0,10	—
150	567445,92	321841,63	Геодезический метод	0,10	—
151	567446,54	321841,53	Геодезический метод	0,10	—
152	567448,52	321843,24	Геодезический метод	0,10	—
153	567451,45	321862,90	Геодезический метод	0,10	—
154	567470,60	321991,36	Геодезический метод	0,10	—
155	567495,77	322140,94	Геодезический метод	0,10	—
156	567495,78	322141,02	Геодезический метод	0,10	—
157	567511,73	322265,83	Геодезический метод	0,10	—
158	567919,96	322285,93	Геодезический метод	0,10	—
159	568219,05	322300,27	Геодезический метод	0,10	—
160	568600,49	322317,58	Геодезический метод	0,10	—
161	568952,11	322334,07	Геодезический метод	0,10	—
162	568952,76	322334,21	Геодезический метод	0,10	—
163	569111,80	322397,65	Геодезический метод	0,10	—

ОПИСАНИЕ МЕСТОПОЛОЖЕНИЯ ГРАНИЦ

Публичный сервитут в отношении земель и земельных участков целях эксплуатации существующего линейного объекта системы электроснабжения регионального значения «Воздушная линия 110 кВ Л-42 Черкесск Южная- ЗГЭС с отпайкой на п/ст Сары Тюз и отпайкой Л-42-1 на ПС Головная» и его неотъемлемых технологических частей

(наименование объекта, местоположение границ которого описано)

Сведения о местоположении границ объекта

1	2	3	4	5	6
164	569229,63	322443,45	Геодезический метод	0,10	—
165	569459,13	322532,01	Геодезический метод	0,10	—
166	569607,92	322589,13	Геодезический метод	0,10	—
167	569724,14	322633,74	Геодезический метод	0,10	—
168	569910,91	322704,95	Геодезический метод	0,10	—
169	569911,09	322705,03	Геодезический метод	0,10	—
170	570269,82	322883,61	Геодезический метод	0,10	—
171	570510,73	323004,24	Геодезический метод	0,10	—
172	570684,48	323090,37	Геодезический метод	0,10	—
173	570875,17	323184,38	Геодезический метод	0,10	—
174	570955,23	323221,47	Геодезический метод	0,10	—
175	571081,13	323256,68	Геодезический метод	0,10	—
176	571195,39	323285,35	Геодезический метод	0,10	—
177	571361,04	323327,74	Геодезический метод	0,10	—
178	571530,66	323370,96	Геодезический метод	0,10	—
179	571756,56	323427,02	Геодезический метод	0,10	—
180	571756,59	323427,03	Геодезический метод	0,10	—
181	571904,09	323466,34	Геодезический метод	0,10	—
182	572064,17	323507,17	Геодезический метод	0,10	—
183	572064,19	323507,17	Геодезический метод	0,10	—
184	572214,20	323546,32	Геодезический метод	0,10	—
185	572403,13	323594,04	Геодезический метод	0,10	—
186	572403,15	323594,05	Геодезический метод	0,10	—
187	572562,98	323636,73	Геодезический метод	0,10	—

ОПИСАНИЕ МЕСТОПОЛОЖЕНИЯ ГРАНИЦ

Публичный сервитут в отношении земель и земельных участков целях эксплуатации существующего линейного объекта системы электроснабжения регионального значения «Воздушная линия 110 кВ Л-42 Черкесск Южная- ЗГЭС с отпайкой на п/ст Сары Тюз и отпайкой Л-42-1 на ПС Головная» и его неотъемлемых технологических частей

(наименование объекта, местоположение границ которого описано)

Сведения о местоположении границ объекта

1	2	3	4	5	6
188	572729,75	323676,78	Геодезический метод	0,10	—
189	572731,03	323677,75	Геодезический метод	0,10	—
190	572911,62	324000,46	Геодезический метод	0,10	—
191	573067,37	324067,63	Геодезический метод	0,10	—
192	573213,49	324129,16	Геодезический метод	0,10	—
193	573498,48	324247,50	Геодезический метод	0,10	—
194	573499,02	324247,83	Геодезический метод	0,10	—
195	573742,84	324458,51	Геодезический метод	0,10	—
196	573985,39	324665,78	Геодезический метод	0,10	—
197	573986,08	324667,50	Геодезический метод	0,10	—
198	573960,40	324918,38	Геодезический метод	0,10	—
199	574148,95	325305,62	Геодезический метод	0,10	—
200	574327,22	325669,19	Геодезический метод	0,10	—
201	574327,23	325669,20	Геодезический метод	0,10	—
202	574403,17	325826,06	Геодезический метод	0,10	—
203	574494,98	326013,97	Геодезический метод	0,10	—
204	574546,92	326121,54	Геодезический метод	0,10	—
205	574621,24	326269,02	Геодезический метод	0,10	—
206	574871,04	326505,40	Геодезический метод	0,10	—
207	574983,58	326612,11	Геодезический метод	0,10	—
208	575303,65	326911,51	Геодезический метод	0,10	—
209	575303,66	326911,52	Геодезический метод	0,10	—
210	575437,89	327039,11	Геодезический метод	0,10	—
211	575576,31	327169,89	Геодезический метод	0,10	—

ОПИСАНИЕ МЕСТОПОЛОЖЕНИЯ ГРАНИЦ

Публичный сервитут в отношении земель и земельных участков целях эксплуатации существующего линейного объекта системы электроснабжения регионального значения «Воздушная линия 110 кВ Л-42 Черкесск Южная- ЗГЭС с отпайкой на п/ст Сары Тюз и отпайкой Л-42-1 на ПС Головная» и его неотъемлемых технологических частей

(наименование объекта, местоположение границ которого описано)

Сведения о местоположении границ объекта

1	2	3	4	5	6
212	575709,20	327293,81	Геодезический метод	0,10	—
213	575907,56	327361,40	Геодезический метод	0,10	—
214	575908,56	327362,16	Геодезический метод	0,10	—
215	575953,74	327428,09	Геодезический метод	0,10	—
216	576049,19	327562,22	Геодезический метод	0,10	—
217	576049,56	327563,49	Геодезический метод	0,10	—
218	576041,34	327712,68	Геодезический метод	0,10	—
219	576044,91	327888,32	Геодезический метод	0,10	—
220	576047,80	328004,04	Геодезический метод	0,10	—
221	576051,48	328164,18	Геодезический метод	0,10	—
222	576051,48	328164,20	Геодезический метод	0,10	—
223	576053,44	328293,26	Геодезический метод	0,10	—
224	576398,57	328511,69	Геодезический метод	0,10	—
225	576581,04	328627,36	Геодезический метод	0,10	—
226	576746,95	328732,39	Геодезический метод	0,10	—
227	576931,30	328847,00	Геодезический метод	0,10	—
228	576931,31	328847,01	Геодезический метод	0,10	—
229	577157,34	328990,47	Геодезический метод	0,10	—
230	577157,38	328990,49	Геодезический метод	0,10	—
231	577260,77	329059,19	Геодезический метод	0,10	—
232	577260,79	329059,21	Геодезический метод	0,10	—
233	577333,09	329108,65	Геодезический метод	0,10	—
234	577333,10	329108,66	Геодезический метод	0,10	—
235	577556,30	329264,05	Геодезический метод	0,10	—

ОПИСАНИЕ МЕСТОПОЛОЖЕНИЯ ГРАНИЦ

Публичный сервитут в отношении земель и земельных участков целях эксплуатации существующего линейного объекта системы электроснабжения регионального значения «Воздушная линия 110 кВ Л-42 Черкесск Южная- ЗГЭС с отпайкой на п/ст Сары Тюз и отпайкой Л-42-1 на ПС Головная» и его неотъемлемых технологических частей

(наименование объекта, местоположение границ которого описано)

Сведения о местоположении границ объекта

1	2	3	4	5	6
236	577697,17	329362,42	Геодезический метод	0,10	—
237	577893,05	329496,81	Геодезический метод	0,10	—
238	578139,24	329663,27	Геодезический метод	0,10	—
239	578139,26	329663,28	Геодезический метод	0,10	—
240	578287,18	329765,57	Геодезический метод	0,10	—
241	578390,60	329836,50	Геодезический метод	0,10	—
242	578520,65	329926,01	Геодезический метод	0,10	—
243	578620,48	329992,97	Геодезический метод	0,10	—
244	579095,48	330048,58	Геодезический метод	0,10	—
245	579288,15	330066,56	Геодезический метод	0,10	—
246	579440,10	330080,28	Геодезический метод	0,10	—
247	579641,12	330096,82	Геодезический метод	0,10	—
248	579856,46	330113,96	Геодезический метод	0,10	—
249	579856,51	330113,96	Геодезический метод	0,10	—
250	579954,92	330124,15	Геодезический метод	0,10	—
251	580209,12	330144,43	Геодезический метод	0,10	—
252	580209,35	330144,46	Геодезический метод	0,10	—
253	580501,10	330202,30	Геодезический метод	0,10	—
254	580501,12	330202,30	Геодезический метод	0,10	—
255	580617,66	330226,99	Геодезический метод	0,10	—
256	580818,33	330266,90	Геодезический метод	0,10	—
257	580967,72	330296,51	Геодезический метод	0,10	—
258	581155,01	330334,24	Геодезический метод	0,10	—
259	581339,38	330371,24	Геодезический метод	0,10	—

ОПИСАНИЕ МЕСТОПОЛОЖЕНИЯ ГРАНИЦ

Публичный сервитут в отношении земель и земельных участков целях эксплуатации существующего линейного объекта системы электроснабжения регионального значения «Воздушная линия 110 кВ Л-42 Черкесск Южная- ЗГЭС с отпайкой на п/ст Сары Тюз и отпайкой Л-42-1 на ПС Головная» и его неотъемлемых технологических частей

(наименование объекта, местоположение границ которого описано)

Сведения о местоположении границ объекта

1	2	3	4	5	6
260	581476,53	330397,91	Геодезический метод	0,10	—
261	581476,54	330397,91	Геодезический метод	0,10	—
262	581966,00	330495,90	Геодезический метод	0,10	—
263	582614,88	330628,14	Геодезический метод	0,10	—
264	582927,90	330688,12	Геодезический метод	0,10	—
265	582927,91	330688,12	Геодезический метод	0,10	—
266	583109,18	330723,90	Геодезический метод	0,10	—
267	583255,21	330683,81	Геодезический метод	0,10	—
268	583402,16	330640,72	Геодезический метод	0,10	—
269	583524,01	330585,33	Геодезический метод	0,10	—
270	583630,13	330517,50	Геодезический метод	0,10	—
271	583966,42	330294,09	Геодезический метод	0,10	—
272	584313,76	330063,09	Геодезический метод	0,10	—
273	584530,88	329920,08	Геодезический метод	0,10	—
274	584530,89	329920,07	Геодезический метод	0,10	—
275	584639,81	329849,70	Геодезический метод	0,10	—
276	584663,19	329743,26	Геодезический метод	0,10	—
277	584708,03	329531,94	Геодезический метод	0,10	—
278	584750,37	329328,87	Геодезический метод	0,10	—
279	584770,61	329227,65	Геодезический метод	0,10	—
280	584770,62	329227,61	Геодезический метод	0,10	—
281	584804,08	329074,33	Геодезический метод	0,10	—
282	584828,21	328964,93	Геодезический метод	0,10	—
283	584850,55	328861,53	Геодезический метод	0,10	—

ОПИСАНИЕ МЕСТОПОЛОЖЕНИЯ ГРАНИЦ

Публичный сервитут в отношении земель и земельных участков целях эксплуатации существующего линейного объекта системы электроснабжения регионального значения «Воздушная линия 110 кВ Л-42 Черкесск Южная- ЗГЭС с отпайкой на п/ст Сары Тюз и отпайкой Л-42-1 на ПС Головная» и его неотъемлемых технологических частей

(наименование объекта, местоположение границ которого описано)

Сведения о местоположении границ объекта

1	2	3	4	5	6
284	584940,87	328431,29	Геодезический метод	0,10	—
285	584940,88	328431,27	Геодезический метод	0,10	—
286	584963,99	328325,65	Геодезический метод	0,10	—
287	584985,92	328219,98	Геодезический метод	0,10	—
288	585007,74	328110,59	Геодезический метод	0,10	—
289	585009,70	328108,98	Геодезический метод	0,10	—
290	585010,29	328109,07	Геодезический метод	0,10	—
291	585019,84	328112,04	Геодезический метод	0,10	—
292	585021,20	328114,41	Геодезический метод	0,10	—
293	584995,46	328222,42	Геодезический метод	0,10	—
294	584973,88	328327,15	Геодезический метод	0,10	—
295	584973,87	328327,17	Геодезический метод	0,10	—
296	584950,90	328432,89	Геодезический метод	0,10	—
297	584860,91	328860,59	Геодезический метод	0,10	—
298	584838,55	328968,71	Геодезический метод	0,10	—
299	584818,33	329071,16	Геодезический метод	0,10	—
300	584818,33	329071,18	Геодезический метод	0,10	—
301	584784,67	329231,28	Геодезический метод	0,10	—
302	584784,65	329231,34	Геодезический метод	0,10	—
303	584760,20	329331,47	Геодезический метод	0,10	—
304	584718,52	329533,41	Геодезический метод	0,10	—
305	584718,52	329533,43	Геодезический метод	0,10	—
306	584673,68	329744,62	Геодезический метод	0,10	—
307	584650,87	329855,98	Геодезический метод	0,10	—

ОПИСАНИЕ МЕСТОПОЛОЖЕНИЯ ГРАНИЦ

Публичный сервитут в отношении земель и земельных участков целях эксплуатации существующего линейного объекта системы электроснабжения регионального значения «Воздушная линия 110 кВ Л-42 Черкесск Южная- ЗГЭС с отпайкой на п/ст Сары Тюз и отпайкой Л-42-1 на ПС Головная» и его неотъемлемых технологических частей

(наименование объекта, местоположение границ которого описано)

Сведения о местоположении границ объекта

1	2	3	4	5	6
308	584650,64	329856,58	Геодезический метод	0,10	—
309	584649,99	329857,26	Геодезический метод	0,10	—
310	584538,95	329928,72	Геодезический метод	0,10	—
311	584321,38	330071,19	Геодезический метод	0,10	—
312	583973,27	330301,73	Геодезический метод	0,10	—
313	583637,72	330525,99	Геодезический метод	0,10	—
314	583527,65	330600,14	Геодезический метод	0,10	—
315	583527,36	330600,30	Геодезический метод	0,10	—
316	583408,91	330654,01	Геодезический метод	0,10	—
317	583408,61	330654,12	Геодезический метод	0,10	—
318	583109,45	330736,84	Геодезический метод	0,10	—
319	583108,52	330736,87	Геодезический метод	0,10	—
320	582925,51	330699,26	Геодезический метод	0,10	—
321	582610,51	330636,22	Геодезический метод	0,10	—
322	581964,53	330505,11	Геодезический метод	0,10	—
323	581475,22	330407,06	Геодезический метод	0,10	—
324	581337,67	330380,61	Геодезический метод	0,10	—
325	581337,66	330380,61	Геодезический метод	0,10	—
326	581155,22	330344,05	Геодезический метод	0,10	—
327	580965,60	330306,25	Геодезический метод	0,10	—
328	580817,56	330276,26	Геодезический метод	0,10	—
329	580616,31	330236,87	Геодезический метод	0,10	—
330	580499,82	330214,33	Геодезический метод	0,10	—
331	580499,81	330214,33	Геодезический метод	0,10	—

ОПИСАНИЕ МЕСТОПОЛОЖЕНИЯ ГРАНИЦ

Публичный сервитут в отношении земель и земельных участков целях эксплуатации существующего линейного объекта системы электроснабжения регионального значения «Воздушная линия 110 кВ Л-42 Черкесск Южная- ЗГЭС с отпайкой на п/ст Сары Тюз и отпайкой Л-42-1 на ПС Головная» и его неотъемлемых технологических частей

(наименование объекта, местоположение границ которого описано)

Сведения о местоположении границ объекта

1	2	3	4	5	6
332	580208,37	330156,17	Геодезический метод	0,10	—
333	579954,34	330133,95	Геодезический метод	0,10	—
334	579954,33	330133,95	Геодезический метод	0,10	—
335	579856,39	330124,86	Геодезический метод	0,10	—
336	579640,14	330106,23	Геодезический метод	0,10	—
337	579438,91	330089,52	Геодезический метод	0,10	—
338	579438,90	330089,52	Геодезический метод	0,10	—
339	579287,64	330076,07	Геодезический метод	0,10	—
340	579096,13	330062,21	Геодезический метод	0,10	—
341	579096,03	330062,21	Геодезический метод	0,10	—
342	578615,78	330005,20	Геодезический метод	0,10	—
343	578614,87	330004,84	Геодезический метод	0,10	—
344	578516,58	329935,32	Геодезический метод	0,10	—
345	578386,71	329845,61	Геодезический метод	0,10	—
346	578282,56	329773,63	Геодезический метод	0,10	—
347	578134,15	329671,44	Геодезический метод	0,10	—
348	577888,77	329505,07	Геодезический метод	0,10	—
349	577692,83	329371,03	Геодезический метод	0,10	—
350	577548,83	329272,93	Геодезический метод	0,10	—
351	577326,50	329120,78	Геодезический метод	0,10	—
352	577249,18	329069,35	Геодезический метод	0,10	—
353	577148,79	329002,23	Геодезический метод	0,10	—
354	576927,89	328857,10	Геодезический метод	0,10	—
355	576743,27	328741,22	Геодезический метод	0,10	—

ОПИСАНИЕ МЕСТОПОЛОЖЕНИЯ ГРАНИЦ

Публичный сервитут в отношении земель и земельных участков целях эксплуатации существующего линейного объекта системы электроснабжения регионального значения «Воздушная линия 110 кВ Л-42 Черкесск Южная- ЗГЭС с отпайкой на п/ст Сары Тюз и отпайкой Л-42-1 на ПС Головная» и его неотъемлемых технологических частей

(наименование объекта, местоположение границ которого описано)

Сведения о местоположении границ объекта

1	2	3	4	5	6
356	576576,43	328635,89	Геодезический метод	0,10	—
357	576393,47	328522,07	Геодезический метод	0,10	—
358	576393,46	328522,06	Геодезический метод	0,10	—
359	576041,41	328298,09	Геодезический метод	0,10	—
360	576040,75	328297,40	Геодезический метод	0,10	—
361	576040,48	328296,39	Геодезический метод	0,10	—
362	576041,12	328163,77	Геодезический метод	0,10	—
363	576038,32	328006,80	Геодезический метод	0,10	—
364	576035,45	327886,88	Геодезический метод	0,10	—
365	576027,62	327711,91	Геодезический метод	0,10	—
366	576027,62	327711,70	Геодезический метод	0,10	—
367	576035,97	327567,57	Геодезический метод	0,10	—
368	575946,38	327437,78	Геодезический метод	0,10	—
369	575898,92	327372,26	Геодезический метод	0,10	—
370	575703,07	327306,95	Геодезический метод	0,10	—
371	575702,32	327306,50	Геодезический метод	0,10	—
372	575567,62	327177,83	Геодезический метод	0,10	—
373	575431,68	327048,45	Геодезический метод	0,10	—
374	575295,39	326919,52	Геодезический метод	0,10	—
375	574976,52	326618,68	Геодезический метод	0,10	—
376	574862,46	326513,12	Геодезический метод	0,10	—
377	574862,45	326513,11	Геодезический метод	0,10	—
378	574609,91	326276,26	Геодезический метод	0,10	—
379	574609,55	326275,80	Геодезический метод	0,10	—

ОПИСАНИЕ МЕСТОПОЛОЖЕНИЯ ГРАНИЦ

Публичный сервитут в отношении земель и земельных участков целях эксплуатации существующего линейного объекта системы электроснабжения регионального значения «Воздушная линия 110 кВ Л-42 Черкесск Южная- ЗГЭС с отпайкой на п/ст Сары Тюз и отпайкой Л-42-1 на ПС Головная» и его неотъемлемых технологических частей

(наименование объекта, местоположение границ которого описано)

Сведения о местоположении границ объекта

1	2	3	4	5	6
380	574609,47	326275,65	Геодезический метод	0,10	—
381	574538,82	326125,93	Геодезический метод	0,10	—
382	574394,97	325831,47	Геодезический метод	0,10	—
383	574317,43	325674,63	Геодезический метод	0,10	—
384	574139,06	325310,09	Геодезический метод	0,10	—
385	573947,39	324920,99	Геодезический метод	0,10	—
386	573947,19	324919,90	Геодезический метод	0,10	—
387	573973,87	324671,52	Геодезический метод	0,10	—
388	573734,24	324468,84	Геодезический метод	0,10	—
389	573734,22	324468,83	Геодезический метод	0,10	—
390	573491,91	324259,66	Геодезический метод	0,10	—
391	573209,76	324138,83	Геодезический метод	0,10	—
392	573062,96	324076,78	Геодезический метод	0,10	—
393	572902,20	324011,41	Геодезический метод	0,10	—
394	572901,22	324010,56	Геодезический метод	0,10	—
395	572901,21	324010,53	Геодезический метод	0,10	—
396	572722,02	323688,61	Геодезический метод	0,10	—
397	572560,56	323645,41	Геодезический метод	0,10	—
398	572400,08	323603,05	Геодезический метод	0,10	—
399	572211,97	323555,39	Геодезический метод	0,10	—
400	572211,96	323555,38	Геодезический метод	0,10	—
401	572062,15	323516,33	Геодезический метод	0,10	—
402	571901,32	323475,39	Геодезический метод	0,10	—
403	571754,57	323439,45	Геодезический метод	0,10	—

ОПИСАНИЕ МЕСТОПОЛОЖЕНИЯ ГРАНИЦ

Публичный сервитут в отношении земель и земельных участков целях эксплуатации существующего линейного объекта системы электроснабжения регионального значения «Воздушная линия 110 кВ Л-42 Черкесск Южная- ЗГЭС с отпайкой на п/ст Сары Тюз и отпайкой Л-42-1 на ПС Головная» и его неотъемлемых технологических частей

(наименование объекта, местоположение границ которого описано)

Сведения о местоположении границ объекта

1	2	3	4	5	6
404	571754,54	323439,44	Геодезический метод	0,10	—
405	571528,32	323380,32	Геодезический метод	0,10	—
406	571358,02	323337,25	Геодезический метод	0,10	—
407	571193,01	323294,77	Геодезический метод	0,10	—
408	571078,74	323265,67	Геодезический метод	0,10	—
409	570950,90	323233,17	Геодезический метод	0,10	—
410	570950,50	323233,02	Геодезический метод	0,10	—
411	570871,38	323193,24	Геодезический метод	0,10	—
412	570680,29	323098,76	Геодезический метод	0,10	—
413	570505,24	323011,96	Геодезический метод	0,10	—
414	570264,44	322892,95	Геодезический метод	0,10	—
415	569905,91	322715,94	Геодезический метод	0,10	—
416	569720,83	322642,66	Геодезический метод	0,10	—
417	569605,12	322598,27	Геодезический метод	0,10	—
418	569455,28	322540,62	Геодезический метод	0,10	—
419	569225,66	322451,98	Геодезический метод	0,10	—
420	569225,65	322451,97	Геодезический метод	0,10	—
421	569108,48	322405,99	Геодезический метод	0,10	—
422	568950,14	322345,90	Геодезический метод	0,10	—
423	568600,03	322328,26	Геодезический метод	0,10	—
424	568218,63	322310,97	Геодезический метод	0,10	—
425	567919,33	322296,71	Геодезический метод	0,10	—
426	567508,96	322279,34	Геодезический метод	0,10	—
427	567508,78	322279,32	Геодезический метод	0,10	—

ОПИСАНИЕ МЕСТОПОЛОЖЕНИЯ ГРАНИЦ

Публичный сервитут в отношении земель и земельных участков целях эксплуатации существующего линейного объекта системы электроснабжения регионального значения «Воздушная линия 110 кВ Л-42 Черкесск Южная- ЗГЭС с отпайкой на п/ст Сары Тюз и отпайкой Л-42-1 на ПС Головная» и его неотъемлемых технологических частей

(наименование объекта, местоположение границ которого описано)

Сведения о местоположении границ объекта

1	2	3	4	5	6
428	567321,97	322254,73	Геодезический метод	0,10	—
429	567180,71	322240,30	Геодезический метод	0,10	—
430	567049,11	322226,61	Геодезический метод	0,10	—
431	567049,09	322226,61	Геодезический метод	0,10	—
432	566921,27	322212,34	Геодезический метод	0,10	—
433	566770,73	322196,82	Геодезический метод	0,10	—
434	566770,71	322196,82	Геодезический метод	0,10	—
435	566641,49	322182,02	Геодезический метод	0,10	—
436	566470,64	322164,28	Геодезический метод	0,10	—
437	566370,53	322154,78	Геодезический метод	0,10	—
438	566169,51	322160,02	Геодезический метод	0,10	—
439	566068,97	322163,10	Геодезический метод	0,10	—
440	565978,24	322165,82	Геодезический метод	0,10	—
441	565803,91	322171,00	Геодезический метод	0,10	—
442	565639,56	322176,25	Геодезический метод	0,10	—
443	565484,78	322181,84	Геодезический метод	0,10	—
444	565484,77	322181,84	Геодезический метод	0,10	—
445	565326,02	322186,62	Геодезический метод	0,10	—
446	565148,94	322192,61	Геодезический метод	0,10	—
447	565009,02	322197,65	Геодезический метод	0,10	—
448	565008,54	322197,61	Геодезический метод	0,10	—
449	564881,99	322171,39	Геодезический метод	0,10	—
450	564744,04	322143,54	Геодезический метод	0,10	—
451	564595,78	322113,38	Геодезический метод	0,10	—

ОПИСАНИЕ МЕСТОПОЛОЖЕНИЯ ГРАНИЦ

Публичный сервитут в отношении земель и земельных участков целях эксплуатации существующего линейного объекта системы электроснабжения регионального значения «Воздушная линия 110 кВ Л-42 Черкесск Южная- ЗГЭС с отпайкой на п/ст Сары Тюз и отпайкой Л-42-1 на ПС Головная» и его неотъемлемых технологических частей

(наименование объекта, местоположение границ которого описано)

Сведения о местоположении границ объекта

1	2	3	4	5	6
452	564496,01	322094,33	Геодезический метод	0,10	—
453	564495,14	322093,93	Геодезический метод	0,10	—
454	564406,25	322022,92	Геодезический метод	0,10	—
455	564406,21	322022,88	Геодезический метод	0,10	—
456	563998,32	321677,21	Геодезический метод	0,10	—
457	563899,35	321660,75	Геодезический метод	0,10	—
458	563680,30	321630,06	Геодезический метод	0,10	—
459	563492,29	321603,08	Геодезический метод	0,10	—
460	563294,91	321575,49	Геодезический метод	0,10	—
461	563145,24	321554,46	Геодезический метод	0,10	—
462	563011,97	321535,84	Геодезический метод	0,10	—
463	562920,72	321523,99	Геодезический метод	0,10	—
464	562919,24	321523,01	Геодезический метод	0,10	—
465	562919,19	321522,92	Геодезический метод	0,10	—
466	562867,12	321420,58	Геодезический метод	0,10	—
467	562866,93	321419,34	Геодезический метод	0,10	—
468	562993,87	320674,02	Геодезический метод	0,10	—
469	562994,33	320673,05	Геодезический метод	0,10	—
470	563295,30	320323,91	Геодезический метод	0,10	—
471	563353,69	320172,73	Геодезический метод	0,10	—
472	563354,62	320171,68	Геодезический метод	0,10	—
473	563561,03	320063,30	Геодезический метод	0,10	—
474	563712,79	319982,62	Геодезический метод	0,10	—
475	563826,83	319918,51	Геодезический метод	0,10	—

ОПИСАНИЕ МЕСТОПОЛОЖЕНИЯ ГРАНИЦ

Публичный сервитут в отношении земель и земельных участков целях эксплуатации существующего линейного объекта системы электроснабжения регионального значения «Воздушная линия 110 кВ Л-42 Черкесск Южная- ЗГЭС с отпайкой на п/ст Сары Тюз и отпайкой Л-42-1 на ПС Головная» и его неотъемлемых технологических частей

(наименование объекта, местоположение границ которого описано)

Сведения о местоположении границ объекта

1	2	3	4	5	6
476	563830,82	319767,90	Геодезический метод	0,10	—
477	563832,27	319633,61	Геодезический метод	0,10	—
478	563832,27	319633,60	Геодезический метод	0,10	—
479	563838,58	319235,44	Геодезический метод	0,10	—
480	563765,72	319052,03	Геодезический метод	0,10	—
481	563709,95	318918,04	Геодезический метод	0,10	—
482	563709,93	318918,00	Геодезический метод	0,10	—
483	563644,63	318751,89	Геодезический метод	0,10	—
484	563595,98	318631,14	Геодезический метод	0,10	—
485	563522,06	318446,01	Геодезический метод	0,10	—
486	563447,93	318263,17	Геодезический метод	0,10	—
487	563375,55	318088,49	Геодезический метод	0,10	—
488	563282,24	317956,74	Геодезический метод	0,10	—
489	563195,15	317835,34	Геодезический метод	0,10	—
490	563099,41	317700,83	Геодезический метод	0,10	—
491	563012,53	317579,32	Геодезический метод	0,10	—
492	562923,16	317456,75	Геодезический метод	0,10	—
493	562923,04	317456,57	Геодезический метод	0,10	—
494	562922,96	317456,41	Геодезический метод	0,10	—
495	562846,29	317290,38	Геодезический метод	0,10	—
496	562786,93	317162,47	Геодезический метод	0,10	—
497	562713,41	317005,66	Геодезический метод	0,10	—
498	562635,08	316837,49	Геодезический метод	0,10	—
499	562569,67	316698,61	Геодезический метод	0,10	—

ОПИСАНИЕ МЕСТОПОЛОЖЕНИЯ ГРАНИЦ

Публичный сервитут в отношении земель и земельных участков целях эксплуатации существующего линейного объекта системы электроснабжения регионального значения «Воздушная линия 110 кВ Л-42 Черкесск Южная- ЗГЭС с отпайкой на п/ст Сары Тюз и отпайкой Л-42-1 на ПС Головная» и его неотъемлемых технологических частей

(наименование объекта, местоположение границ которого описано)

Сведения о местоположении границ объекта

1	2	3	4	5	6
500	562569,67	316698,60	Геодезический метод	0,10	—
501	562520,60	316592,07	Геодезический метод	0,10	—
502	562443,84	316429,04	Геодезический метод	0,10	—
503	562384,18	316301,92	Геодезический метод	0,10	—
504	562328,10	316181,32	Геодезический метод	0,10	—
505	562261,86	316043,53	Геодезический метод	0,10	—
506	562047,73	315966,30	Геодезический метод	0,10	—
507	561740,98	315859,52	Геодезический метод	0,10	—
508	561431,97	315751,78	Геодезический метод	0,10	—
509	561431,28	315751,37	Геодезический метод	0,10	—
510	561317,87	315648,13	Геодезический метод	0,10	—
511	561203,72	315547,66	Геодезический метод	0,10	—
512	561203,71	315547,65	Геодезический метод	0,10	—
513	561060,74	315420,24	Геодезический метод	0,10	—
514	560915,18	315295,34	Геодезический метод	0,10	—
515	559886,01	314990,82	Геодезический метод	0,10	—
516	559524,71	314918,73	Геодезический метод	0,10	—
517	559412,73	314897,39	Геодезический метод	0,10	—
518	559412,72	314897,39	Геодезический метод	0,10	—
519	559282,82	314871,87	Геодезический метод	0,10	—
520	559090,71	314835,55	Геодезический метод	0,10	—
521	558898,55	314798,69	Геодезический метод	0,10	—
522	558748,76	314770,19	Геодезический метод	0,10	—
523	558565,54	314734,91	Геодезический метод	0,10	—

ОПИСАНИЕ МЕСТОПОЛОЖЕНИЯ ГРАНИЦ

Публичный сервитут в отношении земель и земельных участков целях эксплуатации существующего линейного объекта системы электроснабжения регионального значения «Воздушная линия 110 кВ Л-42 Черкесск Южная- ЗГЭС с отпайкой на п/ст Сары Тюз и отпайкой Л-42-1 на ПС Головная» и его неотъемлемых технологических частей

(наименование объекта, местоположение границ которого описано)

Сведения о местоположении границ объекта

1	2	3	4	5	6
524	558382,78	314700,09	Геодезический метод	0,10	—
525	558201,53	314665,27	Геодезический метод	0,10	—
526	558029,75	314632,95	Геодезический метод	0,10	—
527	557906,76	314609,30	Геодезический метод	0,10	—
528	557759,03	314582,02	Геодезический метод	0,10	—
529	557758,85	314581,98	Геодезический метод	0,10	—
530	557643,27	314549,56	Геодезический метод	0,10	—
531	557519,63	314515,95	Геодезический метод	0,10	—
532	557432,06	314492,19	Геодезический метод	0,10	—
533	557270,43	314448,56	Геодезический метод	0,10	—
534	557098,36	314402,12	Геодезический метод	0,10	—
535	556965,22	314370,54	Геодезический метод	0,10	—
536	556599,76	314320,86	Геодезический метод	0,10	—
537	556432,82	314298,30	Геодезический метод	0,10	—
538	556277,08	314278,00	Геодезический метод	0,10	—
539	556127,31	314258,33	Геодезический метод	0,10	—
540	555961,47	314236,47	Геодезический метод	0,10	—
541	555826,96	314218,83	Геодезический метод	0,10	—
542	555664,61	314197,79	Геодезический метод	0,10	—
543	555277,24	314148,51	Геодезический метод	0,10	—
544	555277,17	314148,50	Геодезический метод	0,10	—
545	555203,95	314136,82	Геодезический метод	0,10	—
546	555203,70	314136,77	Геодезический метод	0,10	—
547	554998,33	314077,10	Геодезический метод	0,10	—

ОПИСАНИЕ МЕСТОПОЛОЖЕНИЯ ГРАНИЦ

Публичный сервитут в отношении земель и земельных участков целях эксплуатации существующего линейного объекта системы электроснабжения регионального значения «Воздушная линия 110 кВ Л-42 Черкесск Южная- ЗГЭС с отпайкой на п/ст Сары Тюз и отпайкой Л-42-1 на ПС Головная» и его неотъемлемых технологических частей

(наименование объекта, местоположение границ которого описано)

Сведения о местоположении границ объекта

1	2	3	4	5	6
548	554782,93	314105,23	Геодезический метод	0,10	—
549	554782,91	314105,23	Геодезический метод	0,10	—
550	554376,80	314153,59	Геодезический метод	0,10	—
551	554058,49	314193,97	Геодезический метод	0,10	—
552	553540,67	314259,71	Геодезический метод	0,10	—
553	553265,28	314293,41	Геодезический метод	0,10	—
554	552950,40	314333,96	Геодезический метод	0,10	—
555	552950,39	314333,96	Геодезический метод	0,10	—
556	552754,48	314357,87	Геодезический метод	0,10	—
557	552216,84	314425,54	Геодезический метод	0,10	—
558	552069,05	314447,01	Геодезический метод	0,10	—
559	551845,86	314658,97	Геодезический метод	0,10	—
560	551849,42	314659,35	Геодезический метод	0,10	—
561	551850,07	314659,53	Геодезический метод	0,10	—
562	551853,38	314661,12	Геодезический метод	0,10	—
563	552044,44	314641,52	Геодезический метод	0,10	—
564	552044,46	314641,52	Геодезический метод	0,10	—
565	552217,97	314625,70	Геодезический метод	0,10	—
566	552218,15	314625,69	Геодезический метод	0,10	—
567	552218,66	314625,75	Геодезический метод	0,10	—
568	552739,25	314762,53	Геодезический метод	0,10	—
569	552739,61	314762,66	Геодезический метод	0,10	—
570	552748,18	314766,78	Геодезический метод	0,10	—
571	552749,25	314769,08	Геодезический метод	0,10	—

ОПИСАНИЕ МЕСТОПОЛОЖЕНИЯ ГРАНИЦ

Публичный сервитут в отношении земель и земельных участков целях эксплуатации существующего линейного объекта системы электроснабжения регионального значения «Воздушная линия 110 кВ Л-42 Черкесск Южная- ЗГЭС с отпайкой на п/ст Сары Тюз и отпайкой Л-42-1 на ПС Головная» и его неотъемлемых технологических частей

(наименование объекта, местоположение границ которого описано)

Сведения о местоположении границ объекта

1	2	3	4	5	6
572	552748,00	314773,96	Геодезический метод	0,10	—
573	552747,79	314774,46	Геодезический метод	0,10	—
574	552746,01	314775,46	Геодезический метод	0,10	—
575	552736,57	314775,19	Геодезический метод	0,10	—
576	552736,12	314775,13	Геодезический метод	0,10	—
577	552214,70	314638,08	Геодезический метод	0,10	—
578	552045,21	314651,82	Геодезический метод	0,10	—
579	551851,33	314671,33	Геодезический метод	0,10	—
580	551850,27	314671,14	Геодезический метод	0,10	—
581	551846,46	314669,32	Геодезический метод	0,10	—
582	551838,55	314665,59	Геодезический метод	0,10	—
583	551441,67	315033,55	Геодезический метод	0,10	—
584	551459,69	315047,40	Геодезический метод	0,10	—
585	551460,20	315049,99	Геодезический метод	0,10	—
586	551460,12	315050,11	Геодезический метод	0,10	—
587	551456,11	315056,02	Геодезический метод	0,10	—
1	551453,15	315056,41	Геодезический метод	0,10	—

3. Сведения о характерных точках части (частей) границы объекта

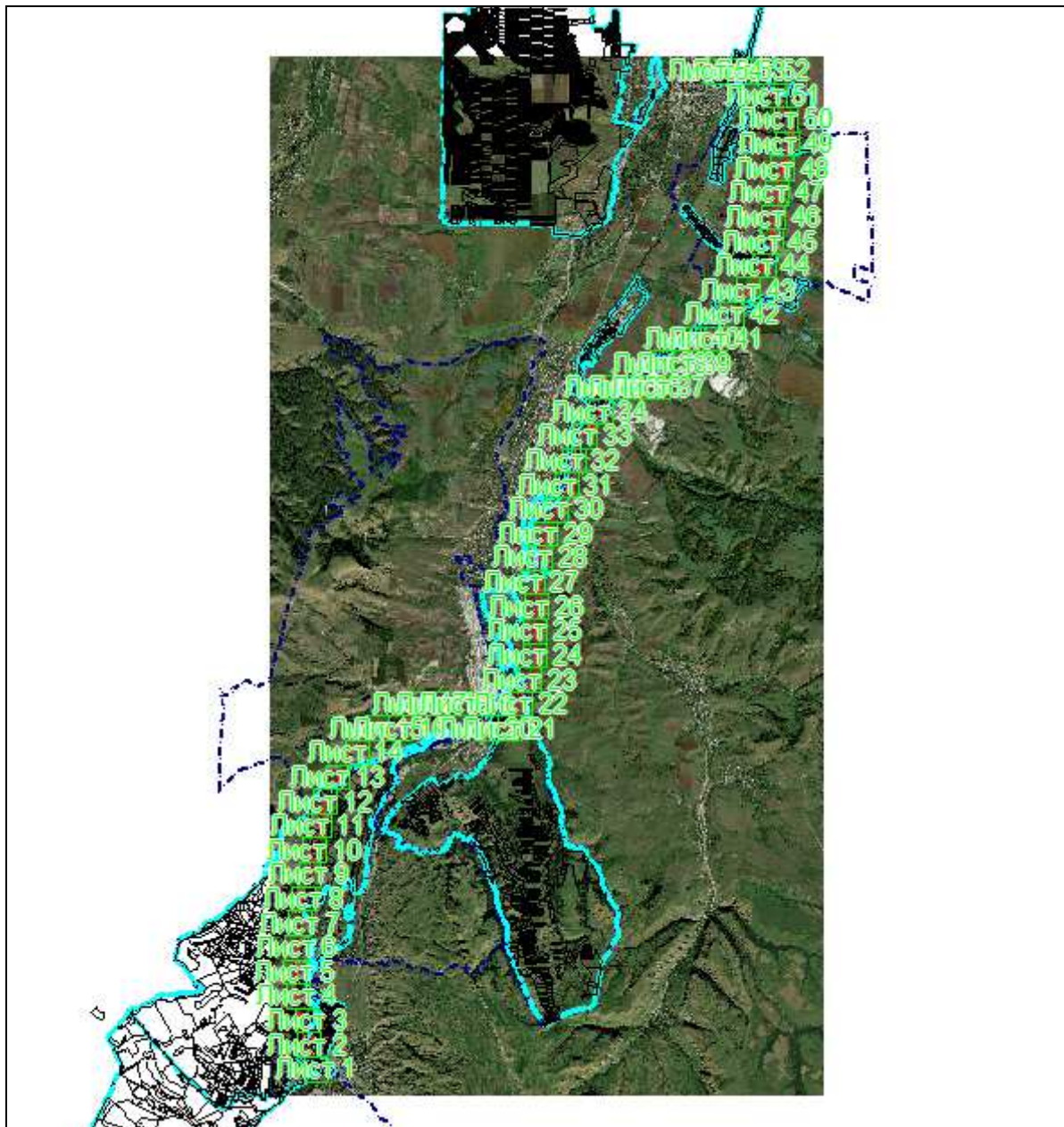
Обозначение характерных точек части границы	Координаты, м		Метод определения координат характерной точки	Средняя квадратическая погрешность положения характерной точки (M_t), м	Описание обозначения точки на местности (при наличии)
	X	Y			
1	2	3	4	5	6
Часть № —					
—	—	—	—	—	—

ОПИСАНИЕ МЕСТОПОЛОЖЕНИЯ ГРАНИЦ

Публичный сервитут в отношении земель и земельных участков целях эксплуатации существующего линейного объекта системы электроснабжения регионального значения «Воздушная линия 110 кВ Л-42 Черкесск Южная- ЗГЭС с отпайкой на п/ст Сары Тюз и отпайкой Л-42-1 на ПС Головная» и его неотъемлемых технологических частей
(наименование объекта, местоположение границ которого описано)

Схема расположения границ публичного сервитута

Основной лист



Масштаб 1: 203384

Используемые условные знаки и обозначения:



— область выносного листа,

23

— номер выносного листа.

Остальные используемые условные знаки и обозначения приведены на отдельной странице в конце раздела.

Подпись *Данильченко Ю. А.* Дата *1 августа 2023 г.*

Место для оттиска печати (при наличии) лица, составившего описание местоположения границ объекта



ОПИСАНИЕ МЕСТОПОЛОЖЕНИЯ ГРАНИЦ

Публичный сервитут в отношении земель и земельных участков целях эксплуатации существующего линейного объекта системы электроснабжения регионального значения «Воздушная линия 110 кВ Л-42 Черкесск Южная- ЗГЭС с отпайкой на п/ст Сары Тюз и отпайкой Л-42-1 на ПС Головная» и его неотъемлемых технологических частей
(наименование объекта, местоположение границ которого описано)

Схема расположения границ публичного сервитута

Выносной лист №1



Масштаб 1:5000

Используемые условные знаки и обозначения приведены на отдельной странице в конце раздела.

Подпись *Данильченко Ю. А.* Дата *1 августа 2023 г.*

Место для оттиска печати (при наличии) лица, составившего описание местоположения границ объекта

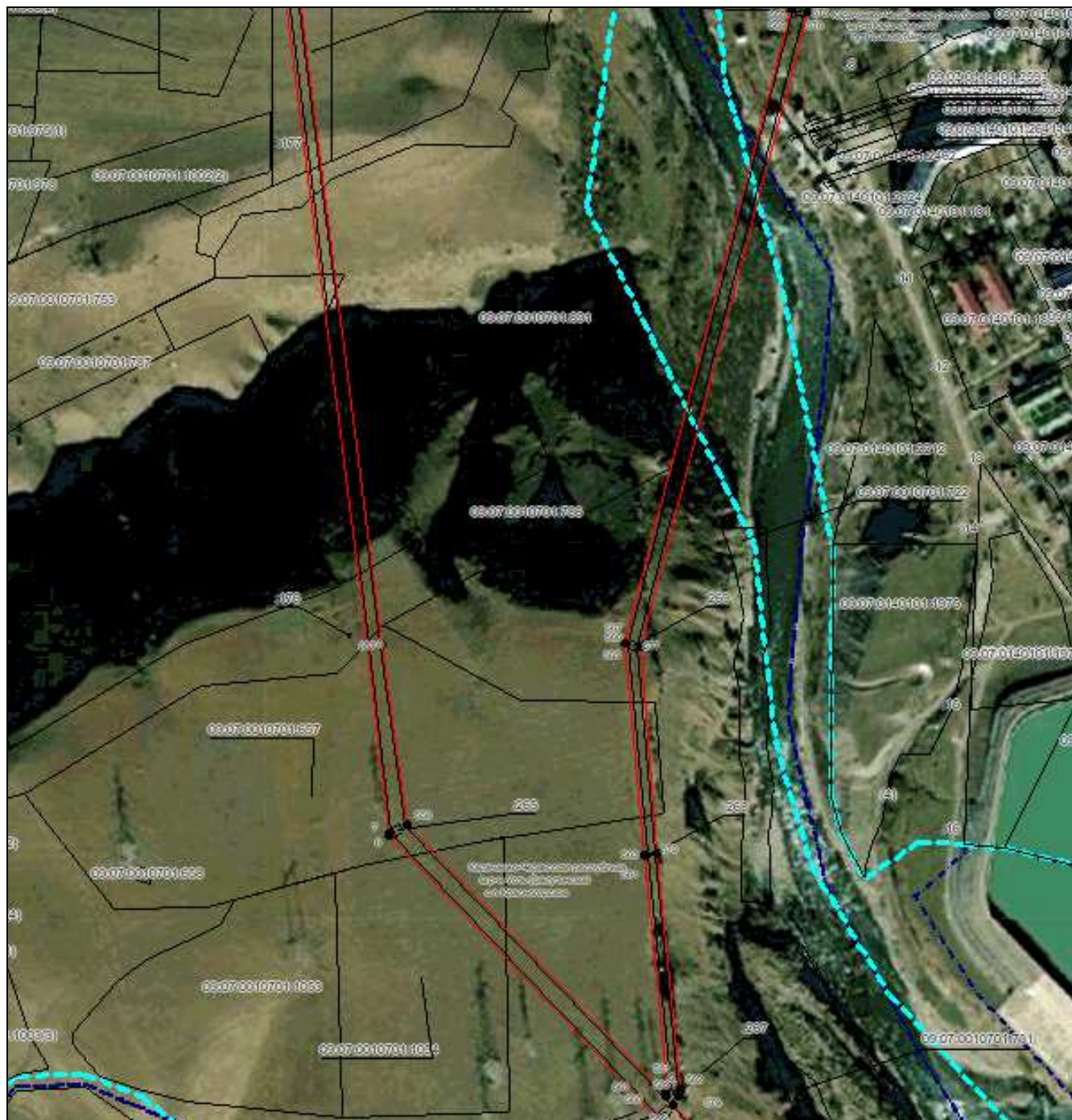


ОПИСАНИЕ МЕСТОПОЛОЖЕНИЯ ГРАНИЦ

Публичный сервитут в отношении земель и земельных участков целях эксплуатации существующего линейного объекта системы электроснабжения регионального значения «Воздушная линия 110 кВ Л-42 Черкесск Южная- ЗГЭС с отпайкой на п/ст Сары Тюз и отпайкой Л-42-1 на ПС Головная» и его неотъемлемых технологических частей
(наименование объекта, местоположение границ которого описано)

Схема расположения границ публичного сервитута

Выносной лист №2



Масштаб 1:5000

Используемые условные знаки и обозначения приведены на отдельной странице в конце раздела.

Подпись *Данильченко Ю. А.* Дата *1 августа 2023 г.*

Место для оттиска печати (при наличии) лица, составившего описание местоположения границ объекта

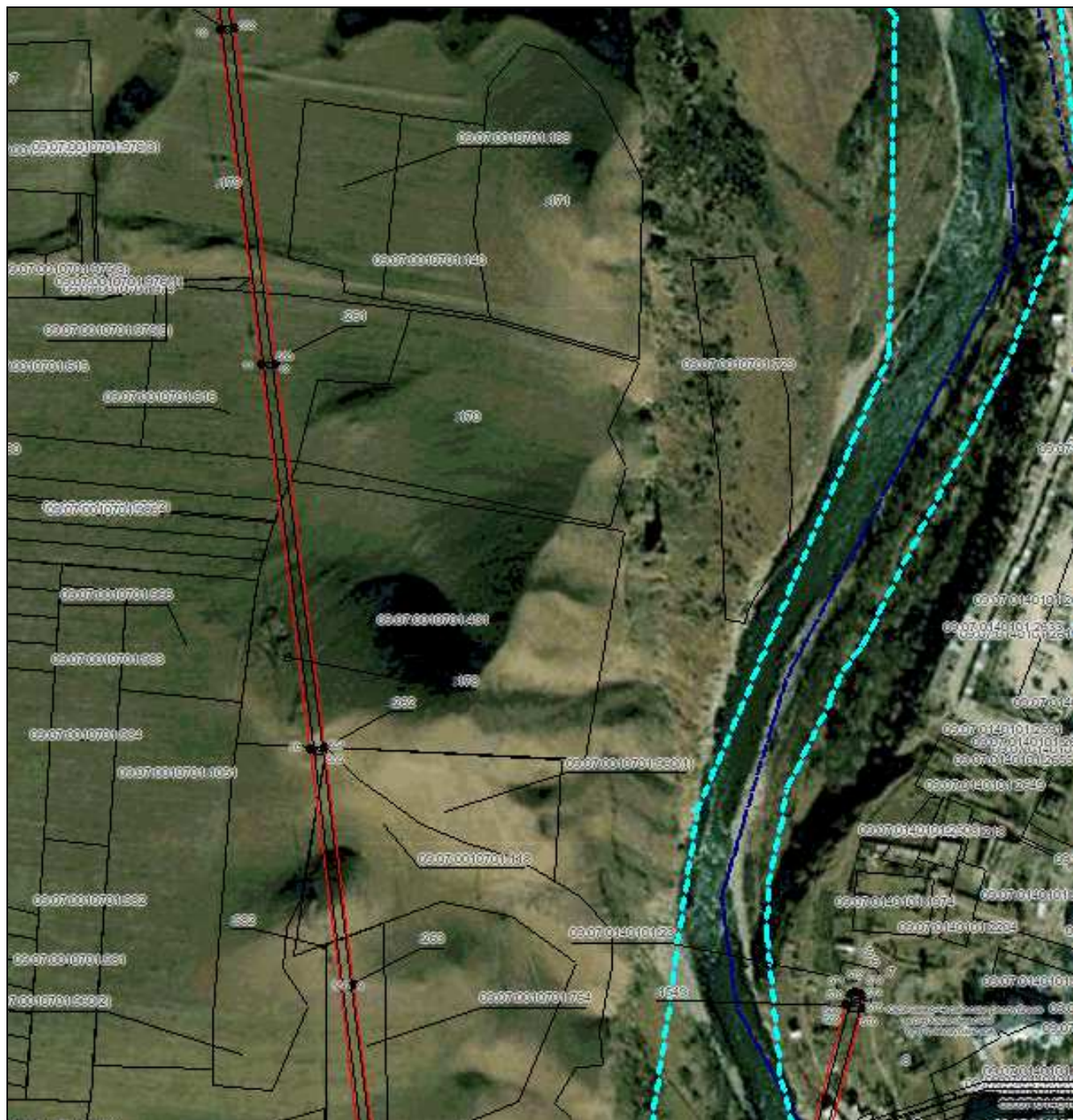


ОПИСАНИЕ МЕСТОПОЛОЖЕНИЯ ГРАНИЦ

Публичный сервитут в отношении земель и земельных участков целях эксплуатации существующего линейного объекта системы электроснабжения регионального значения «Воздушная линия 110 кВ Л-42 Черкесск Южная- ЗГЭС с отпайкой на п/ст Сары Тюз и отпайкой Л-42-1 на ПС Головная» и его неотъемлемых технологических частей
(наименование объекта, местоположение границ которого описано)

Схема расположения границ публичного сервитута

Выносной лист №3



Масштаб 1:5000

Используемые условные знаки и обозначения приведены на отдельной странице в конце раздела.

Подпись *Данильченко Ю. А.* Дата *1 августа 2023 г.*

Место для оттиска печати (при наличии) лица, составившего описание местоположения границ объекта

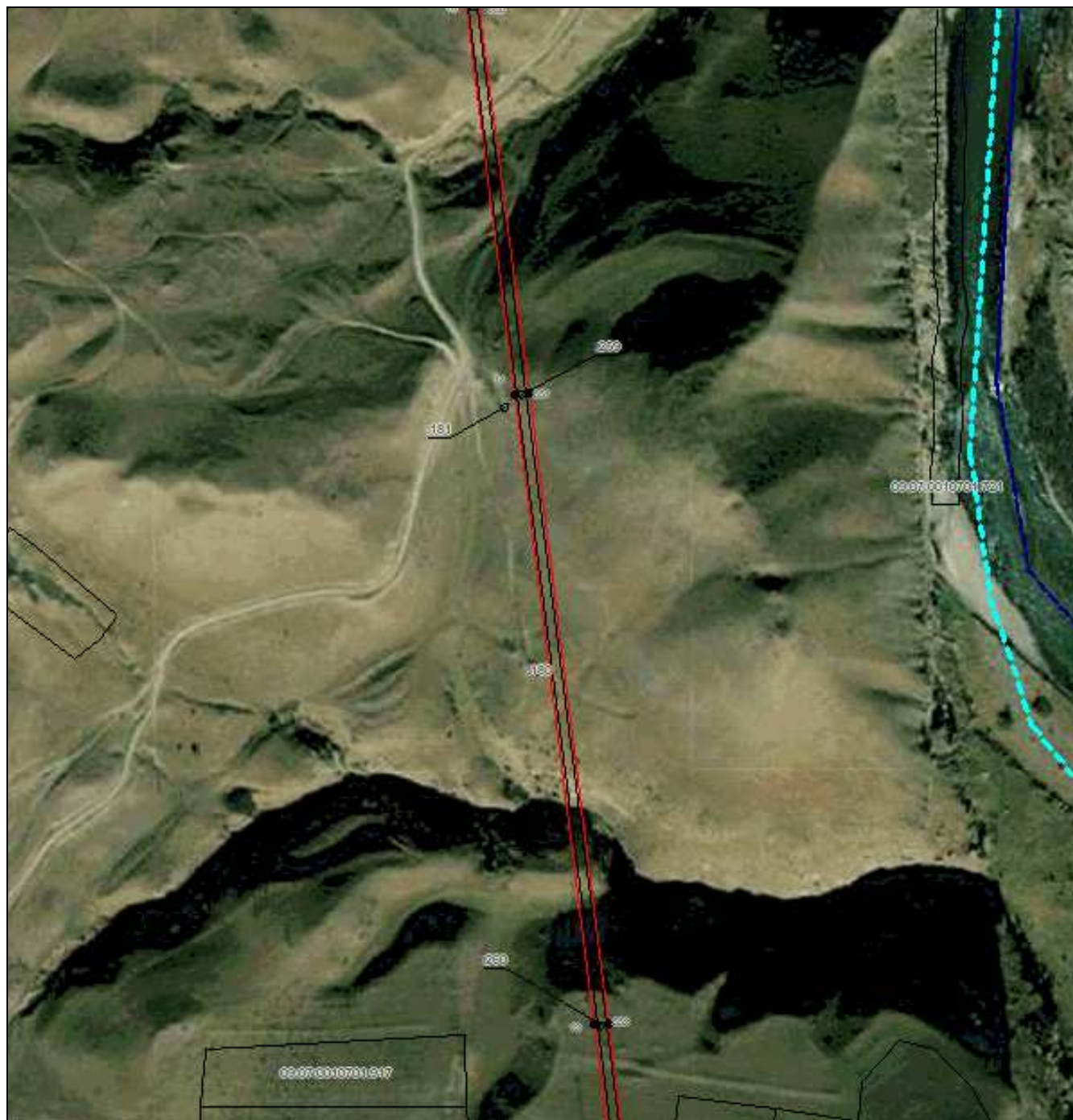


ОПИСАНИЕ МЕСТОПОЛОЖЕНИЯ ГРАНИЦ

Публичный сервитут в отношении земель и земельных участков целях эксплуатации существующего линейного объекта системы электроснабжения регионального значения «Воздушная линия 110 кВ Л-42 Черкесск Южная- ЗГЭС с отпайкой на п/ст Сары Тюз и отпайкой Л-42-1 на ПС Головная» и его неотъемлемых технологических частей
(наименование объекта, местоположение границ которого описано)

Схема расположения границ публичного сервитута

Выносной лист №4



Масштаб 1:5000

Используемые условные знаки и обозначения приведены на отдельной странице в конце раздела.

Подпись *Данильченко Ю. А.* Дата *1 августа 2023 г.*

Место для оттиска печати (при наличии) лица, составившего описание местоположения границ объекта



ОПИСАНИЕ МЕСТОПОЛОЖЕНИЯ ГРАНИЦ

Публичный сервитут в отношении земель и земельных участков целях эксплуатации существующего линейного объекта системы электроснабжения регионального значения «Воздушная линия 110 кВ Л-42 Черкесск Южная- ЗГЭС с отпайкой на п/ст Сары Тюз и отпайкой Л-42-1 на ПС Головная» и его неотъемлемых технологических частей

(наименование объекта, местоположение границ которого описано)

Схема расположения границ публичного сервитута

Выносной лист №5



Масштаб 1:5000

Используемые условные знаки и обозначения приведены на отдельной странице в конце раздела.

Подпись *Данильченко Ю. А.* Дата *1 августа 2023 г.*

Место для оттиска печати (при наличии) лица, составившего описание местоположения границ объекта



ОПИСАНИЕ МЕСТОПОЛОЖЕНИЯ ГРАНИЦ

Публичный сервитут в отношении земель и земельных участков целях эксплуатации существующего линейного объекта системы электроснабжения регионального значения «Воздушная линия 110 кВ Л-42 Черкесск Южная- ЗГЭС с отпайкой на п/ст Сары Тюз и отпайкой Л-42-1 на ПС Головная» и его неотъемлемых технологических частей
(наименование объекта, местоположение границ которого описано)

Схема расположения границ публичного сервитута

Выносной лист №6



Масштаб 1:5000

Используемые условные знаки и обозначения приведены на отдельной странице в конце раздела.

Подпись *Данильченко Ю. А.* Дата *1 августа 2023 г.*

Место для оттиска печати (при наличии) лица, составившего описание местоположения границ объекта



ОПИСАНИЕ МЕСТОПОЛОЖЕНИЯ ГРАНИЦ

Публичный сервитут в отношении земель и земельных участков целях эксплуатации существующего линейного объекта системы электроснабжения регионального значения «Воздушная линия 110 кВ Л-42 Черкесск Южная- ЗГЭС с отпайкой на п/ст Сары Тюз и отпайкой Л-42-1 на ПС Головная» и его неотъемлемых технологических частей
(наименование объекта, местоположение границ которого описано)

Схема расположения границ публичного сервитута

Выносной лист №7



Масштаб 1:5000

Используемые условные знаки и обозначения приведены на отдельной странице в конце раздела.

Подпись *Данильченко Ю. А.* Дата *1 августа 2023 г.*

Место для оттиска печати (при наличии) лица, составившего описание местоположения границ объекта

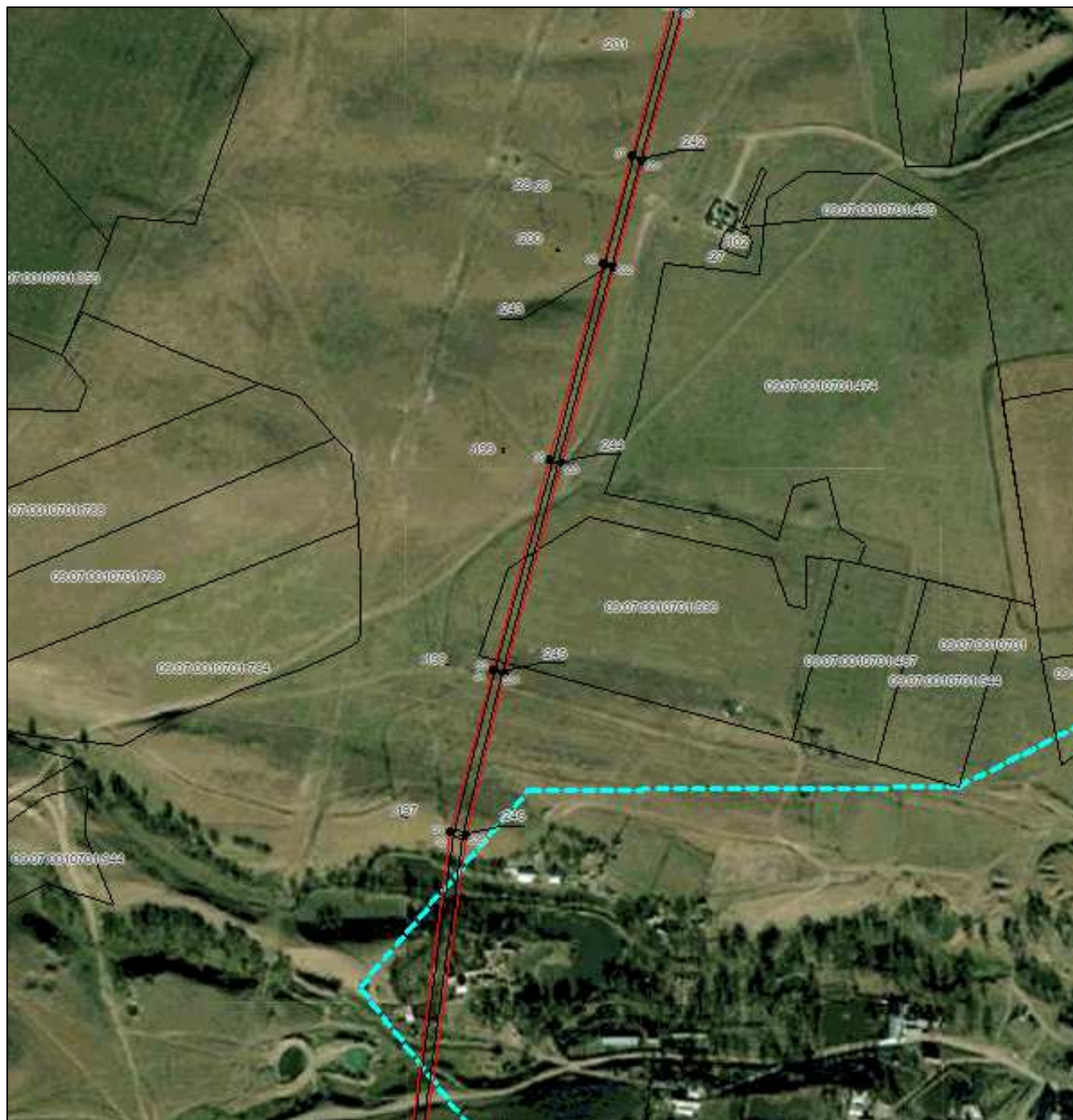


ОПИСАНИЕ МЕСТОПОЛОЖЕНИЯ ГРАНИЦ

Публичный сервитут в отношении земель и земельных участков целях эксплуатации существующего линейного объекта системы электроснабжения регионального значения «Воздушная линия 110 кВ Л-42 Черкесск Южная- ЗГЭС с отпайкой на п/ст Сары Тюз и отпайкой Л-42-1 на ПС Головная» и его неотъемлемых технологических частей
(наименование объекта, местоположение границ которого описано)

Схема расположения границ публичного сервитута

Выносной лист №8



Масштаб 1:5000

Используемые условные знаки и обозначения приведены на отдельной странице в конце раздела.

Подпись *Данильченко Ю. А.* Дата *1 августа 2023 г.*

Место для оттиска печати (при наличии) лица, составившего описание местоположения границ объекта



ОПИСАНИЕ МЕСТОПОЛОЖЕНИЯ ГРАНИЦ

Публичный сервитут в отношении земель и земельных участков целях эксплуатации существующего линейного объекта системы электроснабжения регионального значения «Воздушная линия 110 кВ Л-42 Черкесск Южная- ЗГЭС с отпайкой на п/ст Сары Тюз и отпайкой Л-42-1 на ПС Головная» и его неотъемлемых технологических частей

(наименование объекта, местоположение границ которого описано)

Схема расположения границ публичного сервитута

Выносной лист №9



Масштаб 1:5000

Используемые условные знаки и обозначения приведены на отдельной странице в конце раздела.

Подпись *Данильченко Ю. А.* Дата *1 августа 2023 г.*

Место для оттиска печати (при наличии) лица, составившего описание местоположения границ объекта



ОПИСАНИЕ МЕСТОПОЛОЖЕНИЯ ГРАНИЦ

Публичный сервитут в отношении земель и земельных участков целях эксплуатации существующего линейного объекта системы электроснабжения регионального значения «Воздушная линия 110 кВ Л-42 Черкесск Южная- ЗГЭС с отпайкой на п/ст Сары Тюз и отпайкой Л-42-1 на ПС Головная» и его неотъемлемых технологических частей
(наименование объекта, местоположение границ которого описано)

Схема расположения границ публичного сервитута

Выносной лист №10



Масштаб 1:5000

Используемые условные знаки и обозначения приведены на отдельной странице в конце раздела.

Подпись *Данильченко Ю. А.* Дата *1 августа 2023 г.*

Место для оттиска печати (при наличии) лица, составившего описание местоположения границ объекта



ОПИСАНИЕ МЕСТОПОЛОЖЕНИЯ ГРАНИЦ

Публичный сервитут в отношении земель и земельных участков целях эксплуатации существующего линейного объекта системы электроснабжения регионального значения «Воздушная линия 110 кВ Л-42 Черкесск Южная- ЗГЭС с отпайкой на п/ст Сары Тюз и отпайкой Л-42-1 на ПС Головная» и его неотъемлемых технологических частей
(наименование объекта, местоположение границ которого описано)

Схема расположения границ публичного сервитута

Выносной лист №11



Масштаб 1:5000

Используемые условные знаки и обозначения приведены на отдельной странице в конце раздела.

Подпись *Данильченко Ю. А.* Дата *1 августа 2023 г.*

Место для оттиска печати (при наличии) лица, составившего описание местоположения границ объекта



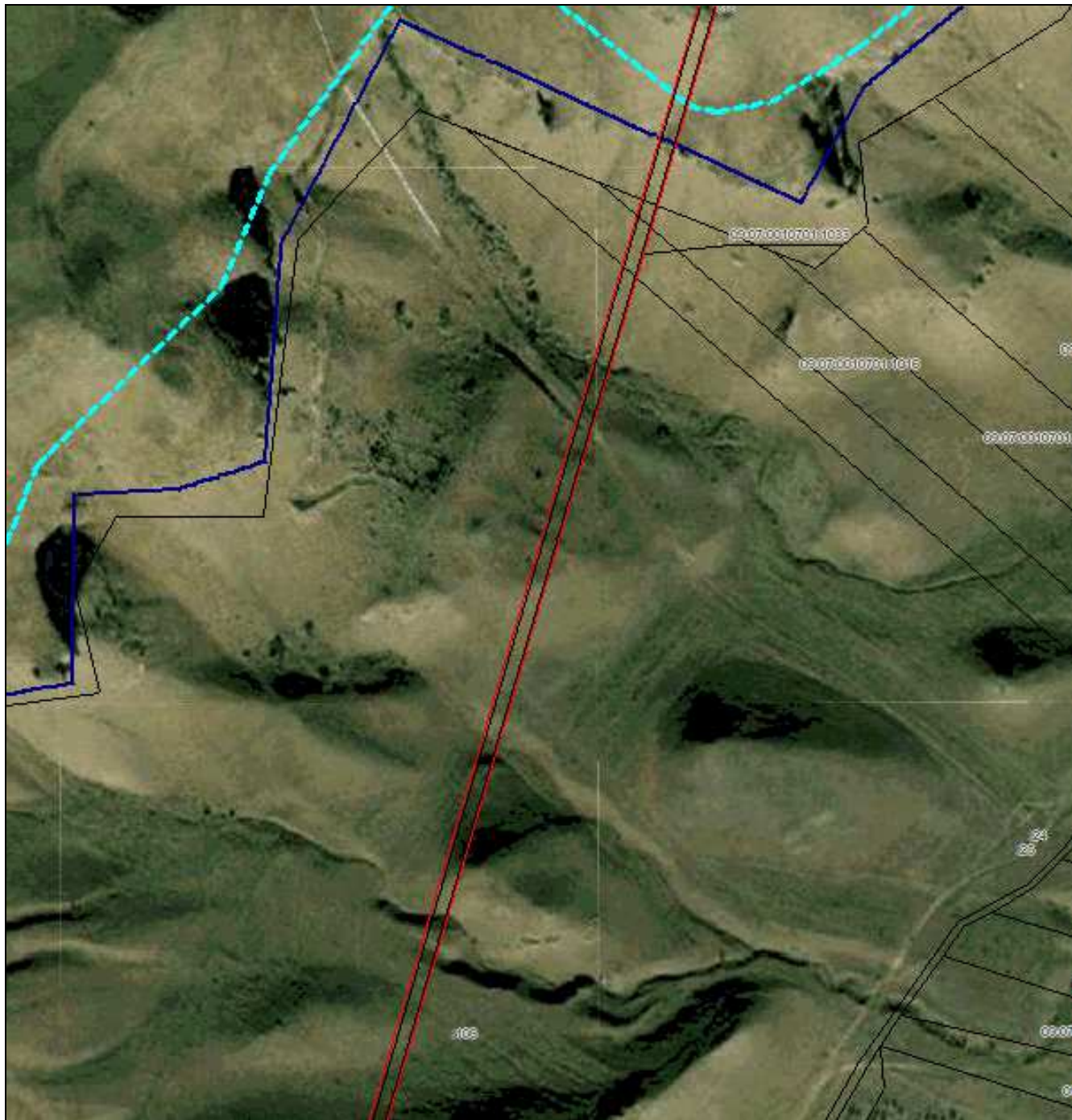
ОПИСАНИЕ МЕСТОПОЛОЖЕНИЯ ГРАНИЦ

Публичный сервитут в отношении земель и земельных участков целях эксплуатации существующего линейного объекта системы электроснабжения регионального значения «Воздушная линия 110 кВ Л-42 Черкесск Южная- ЗГЭС с отпайкой на п/ст Сары Тюз и отпайкой Л-42-1 на ПС Головная» и его неотъемлемых технологических частей

(наименование объекта, местоположение границ которого описано)

Схема расположения границ публичного сервитута

Выносной лист №12



Масштаб 1:5000

Используемые условные знаки и обозначения приведены на отдельной странице в конце раздела.

Подпись *Данильченко Ю. А.* Дата *1 августа 2023 г.*

Место для оттиска печати (при наличии) лица, составившего описание местоположения границ объекта



ОПИСАНИЕ МЕСТОПОЛОЖЕНИЯ ГРАНИЦ

Публичный сервитут в отношении земель и земельных участков целях эксплуатации существующего линейного объекта системы электроснабжения регионального значения «Воздушная линия 110 кВ Л-42 Черкесск Южная- ЗГЭС с отпайкой на п/ст Сары Тюз и отпайкой Л-42-1 на ПС Головная» и его неотъемлемых технологических частей
(наименование объекта, местоположение границ которого описано)

Схема расположения границ публичного сервитута

Выносной лист №13



Масштаб 1:5000

Используемые условные знаки и обозначения приведены на отдельной странице в конце раздела.

Подпись *Данильченко Ю. А.* Дата *1 августа 2023 г.*

Место для оттиска печати (при наличии) лица, составившего описание местоположения границ объекта



ОПИСАНИЕ МЕСТОПОЛОЖЕНИЯ ГРАНИЦ

Публичный сервитут в отношении земель и земельных участков целях эксплуатации существующего линейного объекта системы электроснабжения регионального значения «Воздушная линия 110 кВ Л-42 Черкесск Южная- ЗГЭС с отпайкой на п/ст Сары Тюз и отпайкой Л-42-1 на ПС Головная» и его неотъемлемых технологических частей

(наименование объекта, местоположение границ которого описано)

Схема расположения границ публичного сервитута

Выносной лист №14



Масштаб 1:5000

Используемые условные знаки и обозначения приведены на отдельной странице в конце раздела.

Подпись *Данильченко Ю. А.* Дата *1 августа 2023 г.*

Место для оттиска печати (при наличии) лица, составившего описание местоположения границ объекта



ОПИСАНИЕ МЕСТОПОЛОЖЕНИЯ ГРАНИЦ

Публичный сервитут в отношении земель и земельных участков целях эксплуатации существующего линейного объекта системы электроснабжения регионального значения «Воздушная линия 110 кВ Л-42 Черкесск Южная- ЗГЭС с отпайкой на п/ст Сары Тюз и отпайкой Л-42-1 на ПС Головная» и его неотъемлемых технологических частей
(наименование объекта, местоположение границ которого описано)

Схема расположения границ публичного сервитута

Выносной лист №15



Масштаб 1:5000

Используемые условные знаки и обозначения приведены на отдельной странице в конце раздела.

Подпись *Данильченко Ю. А.* Дата *1 августа 2023 г.*

Место для оттиска печати (при наличии) лица, составившего описание местоположения границ объекта



ОПИСАНИЕ МЕСТОПОЛОЖЕНИЯ ГРАНИЦ

Публичный сервитут в отношении земель и земельных участков целях эксплуатации существующего линейного объекта системы электроснабжения регионального значения «Воздушная линия 110 кВ Л-42 Черкесск Южная- ЗГЭС с отпайкой на п/ст Сары Тюз и отпайкой Л-42-1 на ПС Головная» и его неотъемлемых технологических частей

(наименование объекта, местоположение границ которого описано)

Схема расположения границ публичного сервитута

Выносной лист №16



Масштаб 1:5000

Используемые условные знаки и обозначения приведены на отдельной странице в конце раздела.

Подпись *Данильченко Ю. А.* Дата *1 августа 2023 г.*

Место для оттиска печати (при наличии) лица, составившего описание местоположения границ объекта



ОПИСАНИЕ МЕСТОПОЛОЖЕНИЯ ГРАНИЦ

Публичный сервитут в отношении земель и земельных участков целях эксплуатации существующего линейного объекта системы электроснабжения регионального значения «Воздушная линия 110 кВ Л-42 Черкесск Южная- ЗГЭС с отпайкой на п/ст Сары Тюз и отпайкой Л-42-1 на ПС Головная» и его неотъемлемых технологических частей

(наименование объекта, местоположение границ которого описано)

Схема расположения границ публичного сервитута

Выносной лист №17



Масштаб 1:5000

Используемые условные знаки и обозначения приведены на отдельной странице в конце раздела.

Подпись *Данильченко Ю. А.* Дата *1 августа 2023 г.*

Место для оттиска печати (при наличии) лица, составившего описание местоположения границ объекта



ОПИСАНИЕ МЕСТОПОЛОЖЕНИЯ ГРАНИЦ

Публичный сервитут в отношении земель и земельных участков целях эксплуатации существующего линейного объекта системы электроснабжения регионального значения «Воздушная линия 110 кВ Л-42 Черкесск Южная- ЗГЭС с отпайкой на п/ст Сары Тюз и отпайкой Л-42-1 на ПС Головная» и его неотъемлемых технологических частей
(наименование объекта, местоположение границ которого описано)

Схема расположения границ публичного сервитута

Выносной лист №18



Масштаб 1:5000

Используемые условные знаки и обозначения приведены на отдельной странице в конце раздела.

Подпись *Данильченко Ю. А.* Дата *1 августа 2023 г.*

Место для оттиска печати (при наличии) лица, составившего описание местоположения границ объекта



ОПИСАНИЕ МЕСТОПОЛОЖЕНИЯ ГРАНИЦ

Публичный сервитут в отношении земель и земельных участков целях эксплуатации существующего линейного объекта системы электроснабжения регионального значения «Воздушная линия 110 кВ Л-42 Черкесск Южная- ЗГЭС с отпайкой на п/ст Сары Тюз и отпайкой Л-42-1 на ПС Головная» и его неотъемлемых технологических частей

(наименование объекта, местоположение границ которого описано)

Схема расположения границ публичного сервитута

Выносной лист №19



Масштаб 1:5000

Используемые условные знаки и обозначения приведены на отдельной странице в конце раздела.

Подпись *Данильченко Ю. А.* Дата *1 августа 2023 г.*

Место для оттиска печати (при наличии) лица, составившего описание местоположения границ объекта

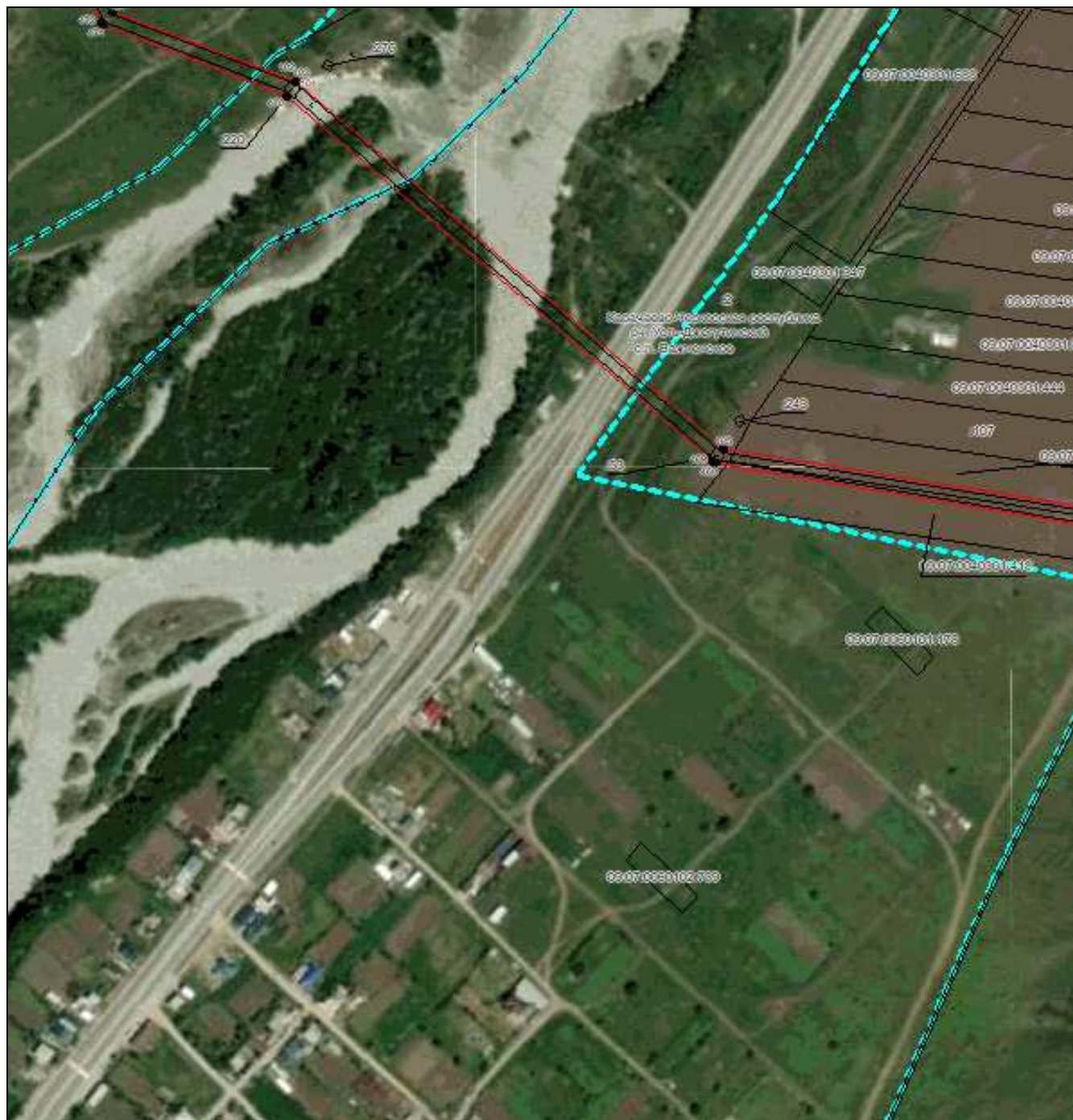


ОПИСАНИЕ МЕСТОПОЛОЖЕНИЯ ГРАНИЦ

Публичный сервитут в отношении земель и земельных участков целях эксплуатации существующего линейного объекта системы электроснабжения регионального значения «Воздушная линия 110 кВ Л-42 Черкесск Южная- ЗГЭС с отпайкой на п/ст Сары Тюз и отпайкой Л-42-1 на ПС Головная» и его неотъемлемых технологических частей
(наименование объекта, местоположение границ которого описано)

Схема расположения границ публичного сервитута

Выносной лист №20



Масштаб 1:5000

Используемые условные знаки и обозначения приведены на отдельной странице в конце раздела.

Подпись *Данильченко Ю. А.* Дата *1 августа 2023 г.*

Место для оттиска печати (при наличии) лица, составившего описание местоположения границ объекта



ОПИСАНИЕ МЕСТОПОЛОЖЕНИЯ ГРАНИЦ

Публичный сервитут в отношении земель и земельных участков целях эксплуатации существующего линейного объекта системы электроснабжения регионального значения «Воздушная линия 110 кВ Л-42 Черкесск Южная- ЗГЭС с отпайкой на п/ст Сары Тюз и отпайкой Л-42-1 на ПС Головная» и его неотъемлемых технологических частей
(наименование объекта, местоположение границ которого описано)

Схема расположения границ публичного сервитута

Выносной лист №21



Масштаб 1:5000

Используемые условные знаки и обозначения приведены на отдельной странице в конце раздела.

Подпись *Данильченко Ю. А.* Дата *1 августа 2023 г.*

Место для оттиска печати (при наличии) лица, составившего описание местоположения границ объекта



ОПИСАНИЕ МЕСТОПОЛОЖЕНИЯ ГРАНИЦ

Публичный сервитут в отношении земель и земельных участков целях эксплуатации существующего линейного объекта системы электроснабжения регионального значения «Воздушная линия 110 кВ Л-42 Черкесск Южная- ЗГЭС с отпайкой на п/ст Сары Тюз и отпайкой Л-42-1 на ПС Головная» и его неотъемлемых технологических частей
(наименование объекта, местоположение границ которого описано)

Схема расположения границ публичного сервитута

Выносной лист №22



Масштаб 1:5000

Используемые условные знаки и обозначения приведены на отдельной странице в конце раздела.

Подпись *Данильченко Ю. А.* Дата *1 августа 2023 г.*

Место для оттиска печати (при наличии) лица, составившего описание местоположения границ объекта



ОПИСАНИЕ МЕСТОПОЛОЖЕНИЯ ГРАНИЦ

Публичный сервитут в отношении земель и земельных участков целях эксплуатации существующего линейного объекта системы электроснабжения регионального значения «Воздушная линия 110 кВ Л-42 Черкесск Южная- ЗГЭС с отпайкой на п/ст Сары Тюз и отпайкой Л-42-1 на ПС Головная» и его неотъемлемых технологических частей
(наименование объекта, местоположение границ которого описано)

Схема расположения границ публичного сервитута

Выносной лист №23



Масштаб 1:5000

Используемые условные знаки и обозначения приведены на отдельной странице в конце раздела.

Подпись *Данильченко Ю. А.* Дата *1 августа 2023 г.*

Место для оттиска печати (при наличии) лица, составившего описание местоположения границ объекта

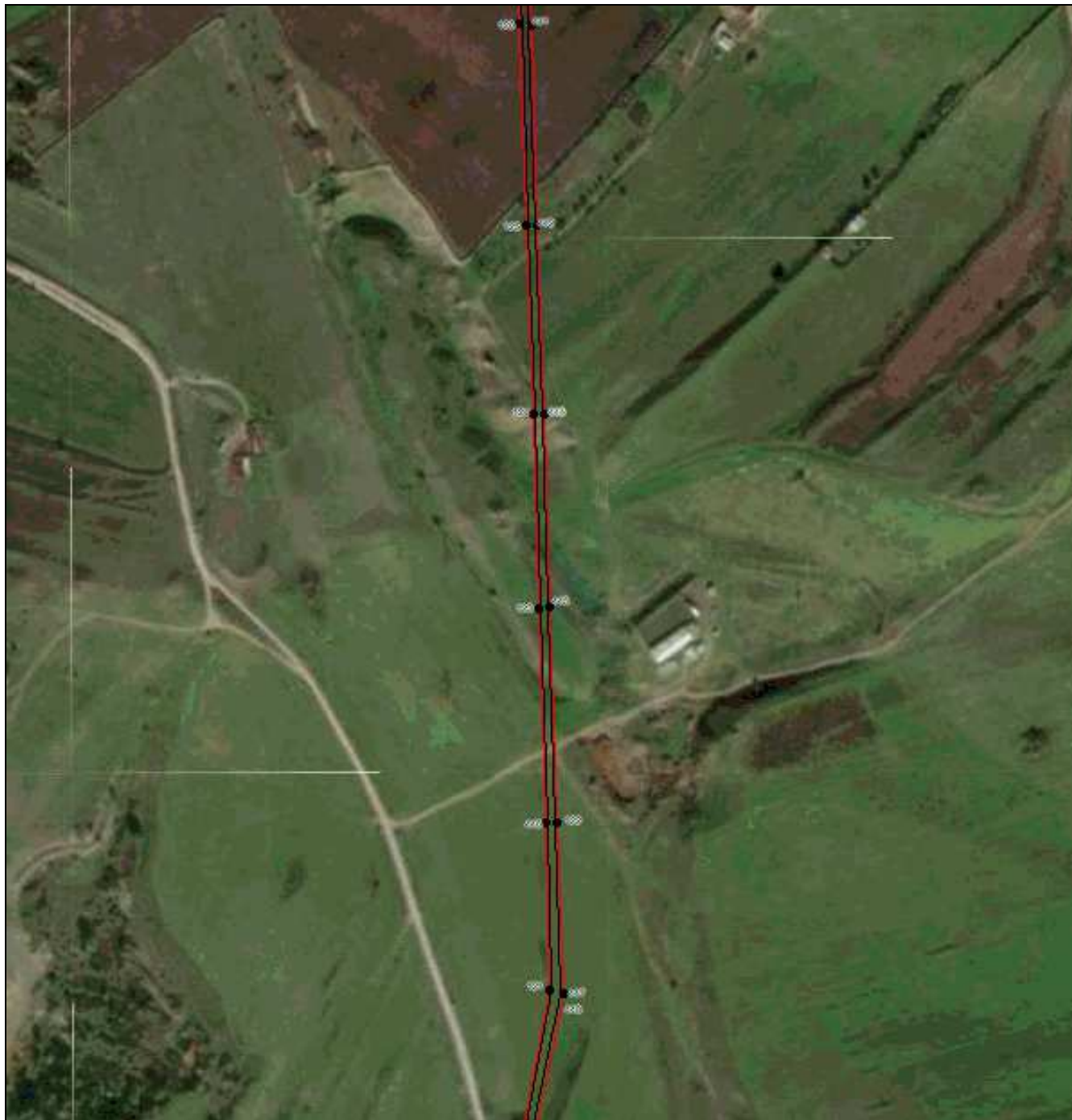


ОПИСАНИЕ МЕСТОПОЛОЖЕНИЯ ГРАНИЦ

Публичный сервитут в отношении земель и земельных участков целях эксплуатации существующего линейного объекта системы электроснабжения регионального значения «Воздушная линия 110 кВ Л-42 Черкесск Южная- ЗГЭС с отпайкой на п/ст Сары Тюз и отпайкой Л-42-1 на ПС Головная» и его неотъемлемых технологических частей
(наименование объекта, местоположение границ которого описано)

Схема расположения границ публичного сервитута

Выносной лист №24



Масштаб 1:5000

Используемые условные знаки и обозначения приведены на отдельной странице в конце раздела.

Подпись *Данильченко Ю. А.* Дата *1 августа 2023 г.*

Место для оттиска печати (при наличии) лица, составившего описание местоположения границ объекта

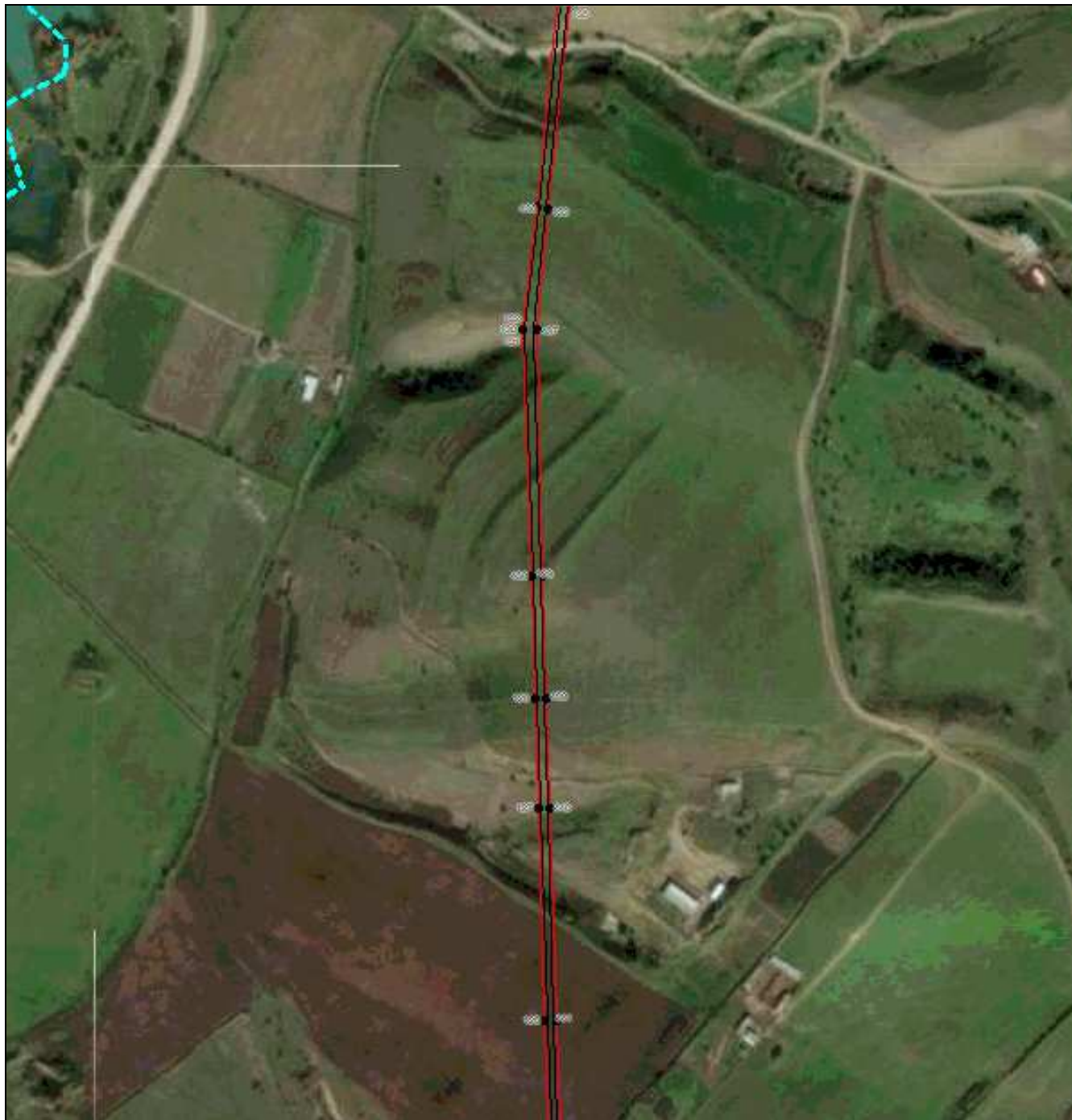


ОПИСАНИЕ МЕСТОПОЛОЖЕНИЯ ГРАНИЦ

Публичный сервитут в отношении земель и земельных участков целях эксплуатации существующего линейного объекта системы электроснабжения регионального значения «Воздушная линия 110 кВ Л-42 Черкесск Южная- ЗГЭС с отпайкой на п/ст Сары Тюз и отпайкой Л-42-1 на ПС Головная» и его неотъемлемых технологических частей
(наименование объекта, местоположение границ которого описано)

Схема расположения границ публичного сервитута

Выносной лист №25



Масштаб 1:5000

Используемые условные знаки и обозначения приведены на отдельной странице в конце раздела.

Подпись *Данильченко Ю. А.* Дата *1 августа 2023 г.*

Место для оттиска печати (при наличии) лица, составившего описание местоположения границ объекта



ОПИСАНИЕ МЕСТОПОЛОЖЕНИЯ ГРАНИЦ

Публичный сервитут в отношении земель и земельных участков целях эксплуатации существующего линейного объекта системы электроснабжения регионального значения «Воздушная линия 110 кВ Л-42 Черкесск Южная- ЗГЭС с отпайкой на п/ст Сары Тюз и отпайкой Л-42-1 на ПС Головная» и его неотъемлемых технологических частей

(наименование объекта, местоположение границ которого описано)

Схема расположения границ публичного сервитута

Выносной лист №26



Масштаб 1:5000

Используемые условные знаки и обозначения приведены на отдельной странице в конце раздела.

Подпись *Данильченко Ю. А.* Дата *1 августа 2023 г.*

Место для оттиска печати (при наличии) лица, составившего описание местоположения границ объекта



ОПИСАНИЕ МЕСТОПОЛОЖЕНИЯ ГРАНИЦ

Публичный сервитут в отношении земель и земельных участков целях эксплуатации существующего линейного объекта системы электроснабжения регионального значения «Воздушная линия 110 кВ Л-42 Черкесск Южная- ЗГЭС с отпайкой на п/ст Сары Тюз и отпайкой Л-42-1 на ПС Головная» и его неотъемлемых технологических частей

(наименование объекта, местоположение границ которого описано)

Схема расположения границ публичного сервитута

Выносной лист №27



Масштаб 1:5000

Используемые условные знаки и обозначения приведены на отдельной странице в конце раздела.

Подпись *Данильченко Ю. А.* Дата *1 августа 2023 г.*

Место для оттиска печати (при наличии) лица, составившего описание местоположения границ объекта



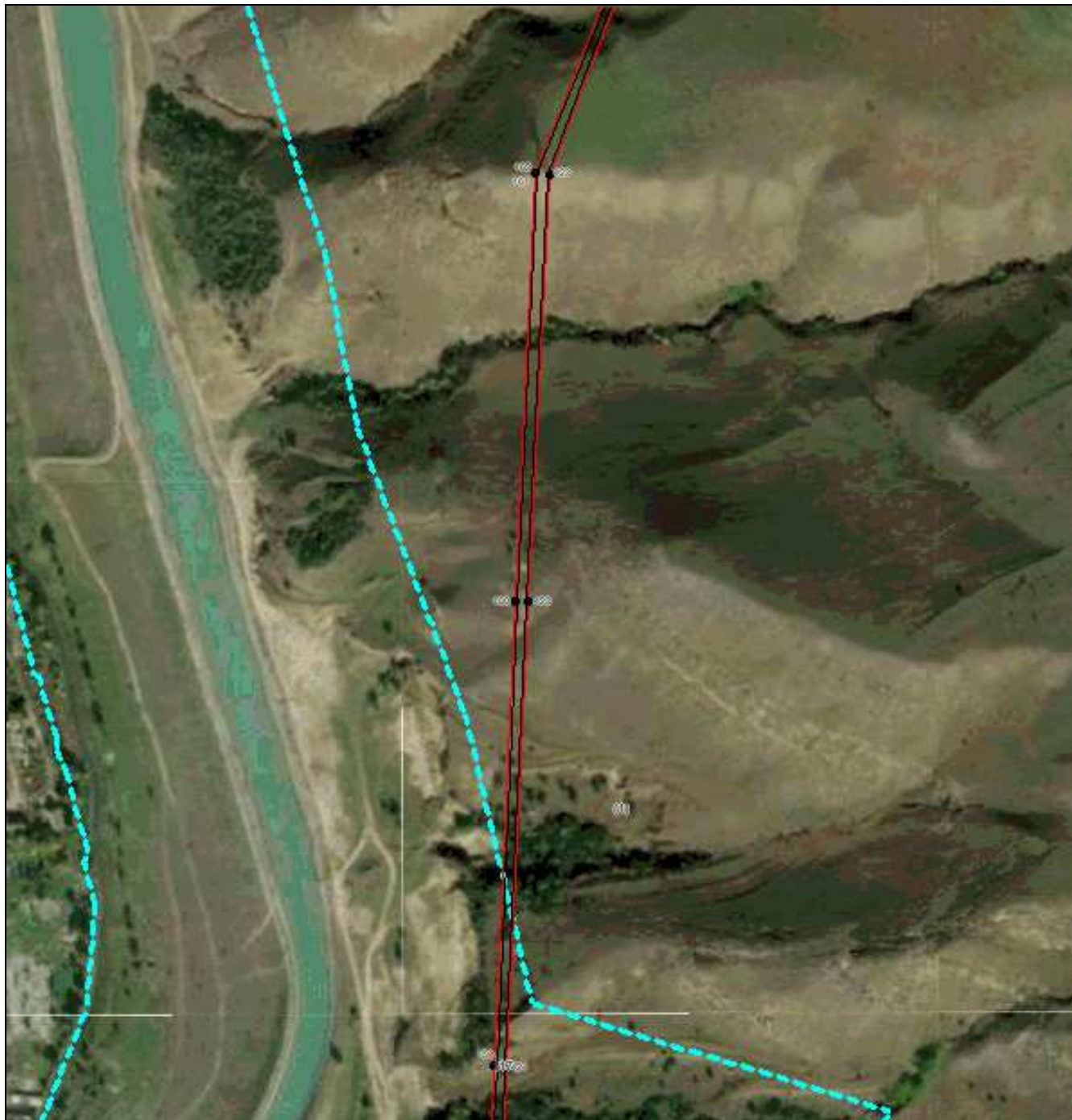
ОПИСАНИЕ МЕСТОПОЛОЖЕНИЯ ГРАНИЦ

Публичный сервитут в отношении земель и земельных участков целях эксплуатации существующего линейного объекта системы электроснабжения регионального значения «Воздушная линия 110 кВ Л-42 Черкесск Южная- ЗГЭС с отпайкой на п/ст Сары Тюз и отпайкой Л-42-1 на ПС Головная» и его неотъемлемых технологических частей

(наименование объекта, местоположение границ которого описано)

Схема расположения границ публичного сервитута

Выносной лист №28



Масштаб 1:5000

Используемые условные знаки и обозначения приведены на отдельной странице в конце раздела.

Подпись *Данильченко Ю. А.* Дата *1 августа 2023 г.*

Место для оттиска печати (при наличии) лица, составившего описание местоположения границ объекта



ОПИСАНИЕ МЕСТОПОЛОЖЕНИЯ ГРАНИЦ

Публичный сервитут в отношении земель и земельных участков целях эксплуатации существующего линейного объекта системы электроснабжения регионального значения «Воздушная линия 110 кВ Л-42 Черкесск Южная- ЗГЭС с отпайкой на п/ст Сары Тюз и отпайкой Л-42-1 на ПС Головная» и его неотъемлемых технологических частей

(наименование объекта, местоположение границ которого описано)

Схема расположения границ публичного сервитута

Выносной лист №29



Масштаб 1:5000

Используемые условные знаки и обозначения приведены на отдельной странице в конце раздела.

Подпись *Данильченко Ю. А.* Дата *1 августа 2023 г.*

Место для оттиска печати (при наличии) лица, составившего описание местоположения границ объекта

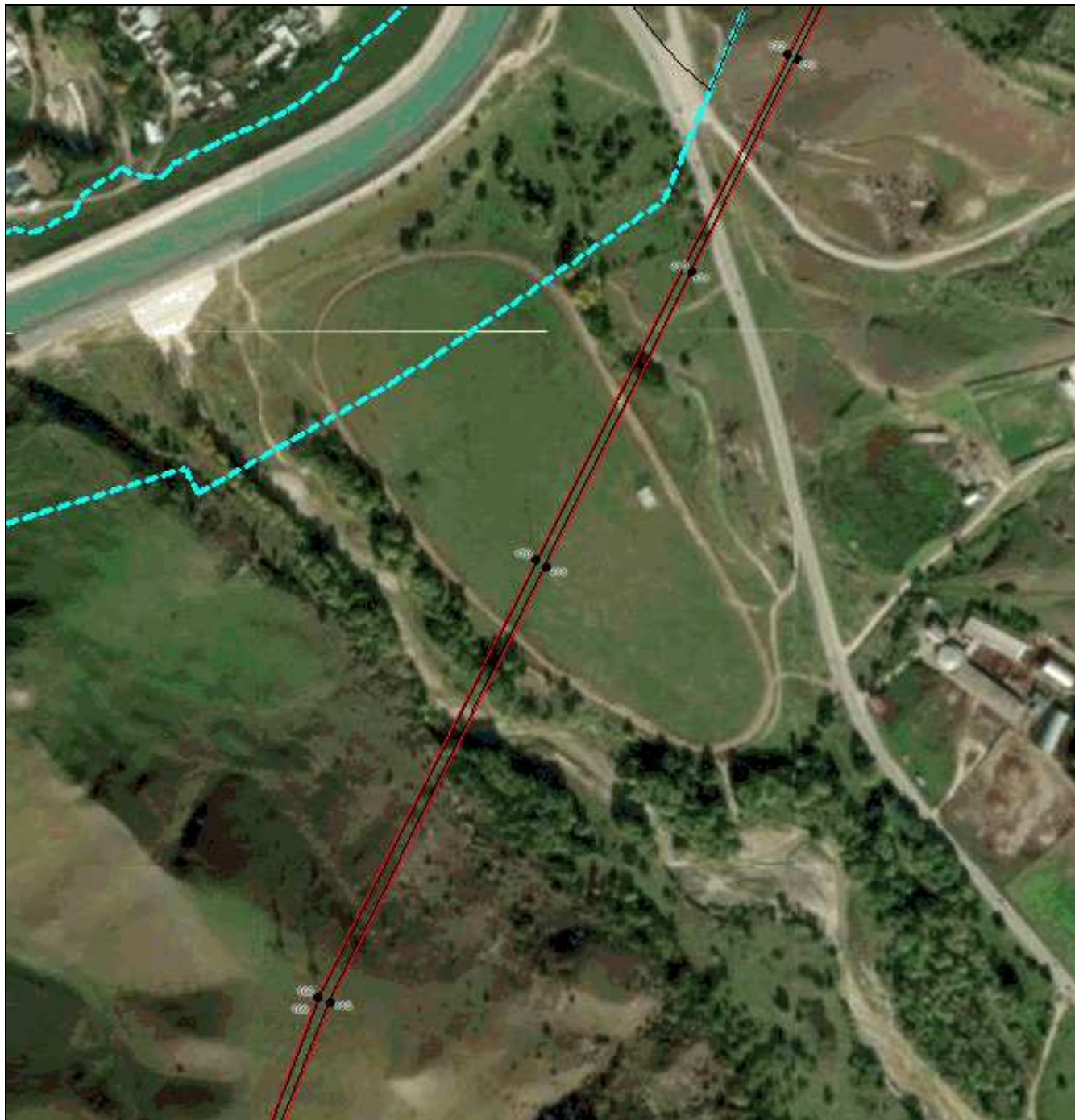


ОПИСАНИЕ МЕСТОПОЛОЖЕНИЯ ГРАНИЦ

Публичный сервитут в отношении земель и земельных участков целях эксплуатации существующего линейного объекта системы электроснабжения регионального значения «Воздушная линия 110 кВ Л-42 Черкесск Южная- ЗГЭС с отпайкой на п/ст Сары Тюз и отпайкой Л-42-1 на ПС Головная» и его неотъемлемых технологических частей
(наименование объекта, местоположение границ которого описано)

Схема расположения границ публичного сервитута

Выносной лист №30



Масштаб 1:5000

Используемые условные знаки и обозначения приведены на отдельной странице в конце раздела.

Подпись *Данильченко Ю. А.* Дата *1 августа 2023 г.*

Место для оттиска печати (при наличии) лица, составившего описание местоположения границ объекта



ОПИСАНИЕ МЕСТОПОЛОЖЕНИЯ ГРАНИЦ

Публичный сервитут в отношении земель и земельных участков целях эксплуатации существующего линейного объекта системы электроснабжения регионального значения «Воздушная линия 110 кВ Л-42 Черкесск Южная- ЗГЭС с отпайкой на п/ст Сары Тюз и отпайкой Л-42-1 на ПС Головная» и его неотъемлемых технологических частей

(наименование объекта, местоположение границ которого описано)

Схема расположения границ публичного сервитута

Выносной лист №31



Масштаб 1:5000

Используемые условные знаки и обозначения приведены на отдельной странице в конце раздела.

Подпись *Данильченко Ю. А.* Дата *1 августа 2023 г.*

Место для оттиска печати (при наличии) лица, составившего описание местоположения границ объекта



ОПИСАНИЕ МЕСТОПОЛОЖЕНИЯ ГРАНИЦ

Публичный сервитут в отношении земель и земельных участков целях эксплуатации существующего линейного объекта системы электроснабжения регионального значения «Воздушная линия 110 кВ Л-42 Черкесск Южная- ЗГЭС с отпайкой на п/ст Сары Тюз и отпайкой Л-42-1 на ПС Головная» и его неотъемлемых технологических частей
(наименование объекта, местоположение границ которого описано)

Схема расположения границ публичного сервитута

Выносной лист №32



Масштаб 1:5000

Используемые условные знаки и обозначения приведены на отдельной странице в конце раздела.

Подпись *Данильченко Ю. А.* Дата *1 августа 2023 г.*

Место для оттиска печати (при наличии) лица, составившего описание местоположения границ объекта

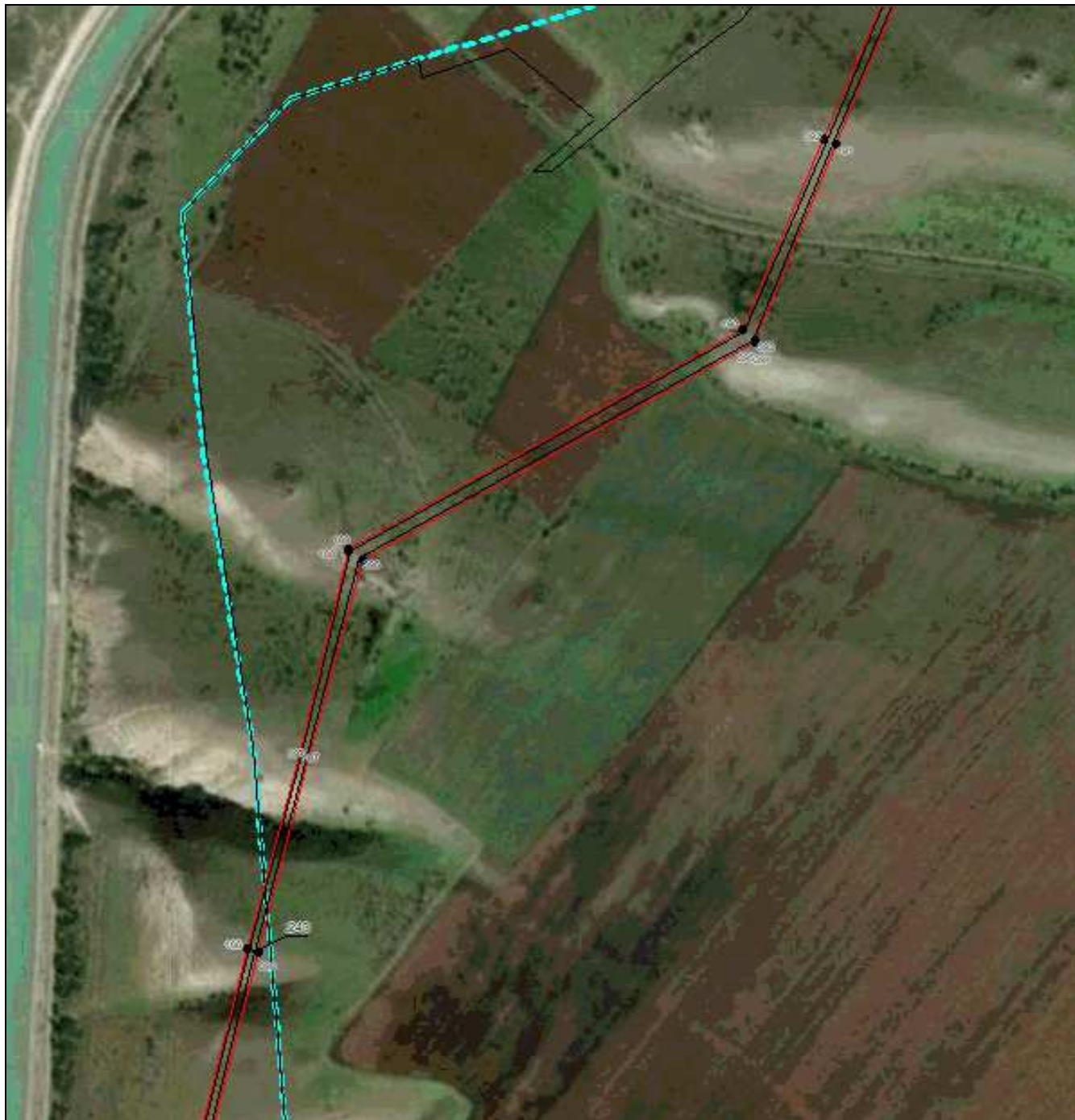


ОПИСАНИЕ МЕСТОПОЛОЖЕНИЯ ГРАНИЦ

Публичный сервитут в отношении земель и земельных участков целях эксплуатации существующего линейного объекта системы электроснабжения регионального значения «Воздушная линия 110 кВ Л-42 Черкесск Южная- ЗГЭС с отпайкой на п/ст Сары Тюз и отпайкой Л-42-1 на ПС Головная» и его неотъемлемых технологических частей
(наименование объекта, местоположение границ которого описано)

Схема расположения границ публичного сервитута

Выносной лист №33



Масштаб 1:5000

Используемые условные знаки и обозначения приведены на отдельной странице в конце раздела.

Подпись *Данильченко Ю. А.* Дата *1 августа 2023 г.*

Место для оттиска печати (при наличии) лица, составившего описание местоположения границ объекта

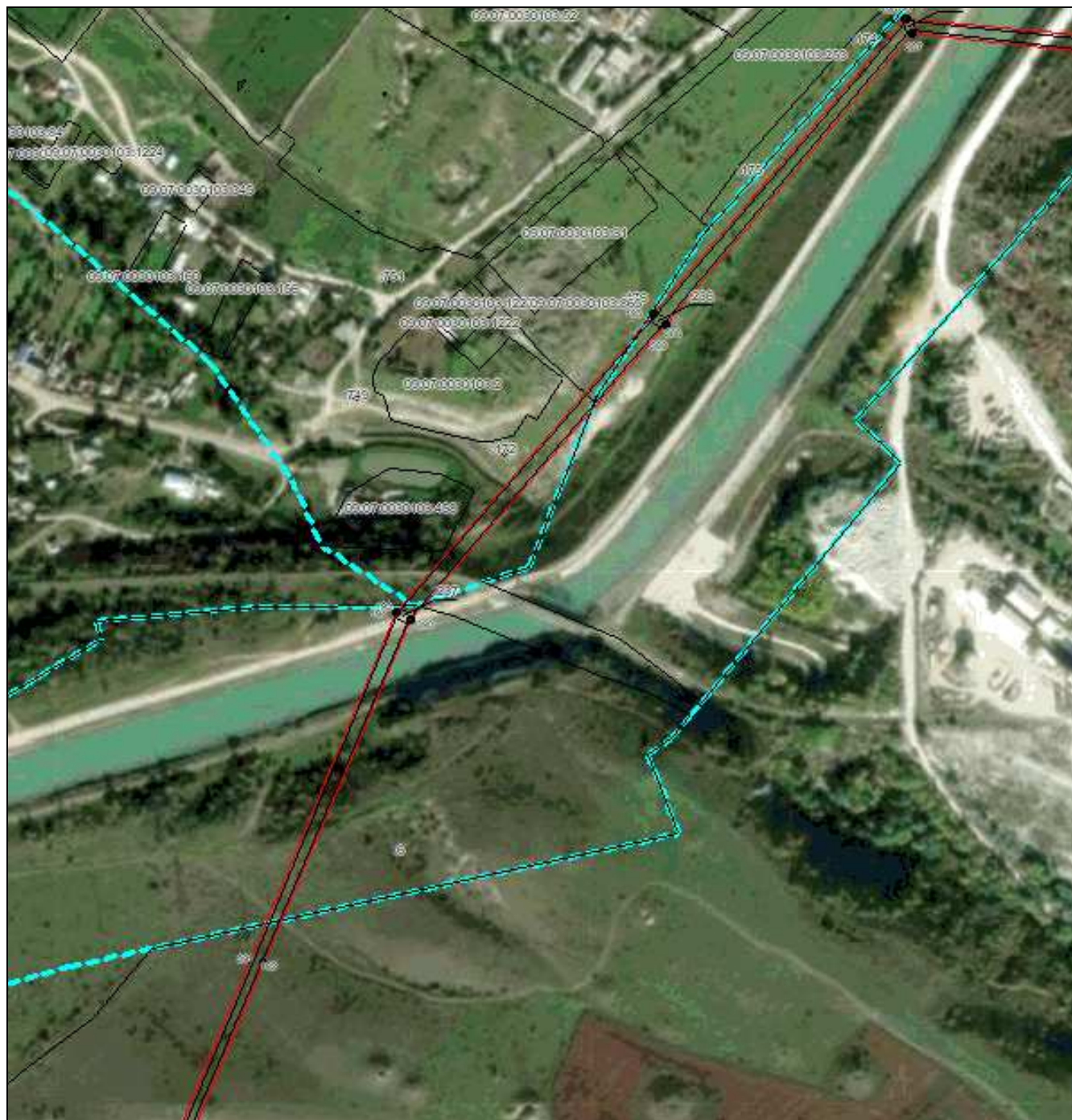


ОПИСАНИЕ МЕСТОПОЛОЖЕНИЯ ГРАНИЦ

Публичный сервитут в отношении земель и земельных участков целях эксплуатации существующего линейного объекта системы электроснабжения регионального значения «Воздушная линия 110 кВ Л-42 Черкесск Южная- ЗГЭС с отпайкой на п/ст Сары Тюз и отпайкой Л-42-1 на ПС Головная» и его неотъемлемых технологических частей
(наименование объекта, местоположение границ которого описано)

Схема расположения границ публичного сервитута

Выносной лист №34



Масштаб 1:5000

Используемые условные знаки и обозначения приведены на отдельной странице в конце раздела.

Подпись *Данильченко Ю. А.* Дата *1 августа 2023 г.*

Место для оттиска печати (при наличии) лица, составившего описание местоположения границ объекта



ОПИСАНИЕ МЕСТОПОЛОЖЕНИЯ ГРАНИЦ

Публичный сервитут в отношении земель и земельных участков целях эксплуатации существующего линейного объекта системы электроснабжения регионального значения «Воздушная линия 110 кВ Л-42 Черкесск Южная- ЗГЭС с отпайкой на п/ст Сары Тюз и отпайкой Л-42-1 на ПС Головная» и его неотъемлемых технологических частей
(наименование объекта, местоположение границ которого описано)

Схема расположения границ публичного сервитута

Выносной лист №35



Масштаб 1:5000

Используемые условные знаки и обозначения приведены на отдельной странице в конце раздела.

Подпись _____ Данильченко Ю. А. Дата 1 августа 2023 г.

Место для оттиска печати (при наличии) лица, составившего описание местоположения границ объекта



ОПИСАНИЕ МЕСТОПОЛОЖЕНИЯ ГРАНИЦ

Публичный сервитут в отношении земель и земельных участков целях эксплуатации существующего линейного объекта системы электроснабжения регионального значения «Воздушная линия 110 кВ Л-42 Черкесск Южная- ЗГЭС с отпайкой на п/ст Сары Тюз и отпайкой Л-42-1 на ПС Головная» и его неотъемлемых технологических частей

(наименование объекта, местоположение границ которого описано)

Схема расположения границ публичного сервитута

Выносной лист №36



Масштаб 1:5000

Используемые условные знаки и обозначения приведены на отдельной странице в конце раздела.

Подпись *Данильченко Ю. А.* Дата *1 августа 2023 г.*

Место для оттиска печати (при наличии) лица, составившего описание местоположения границ объекта

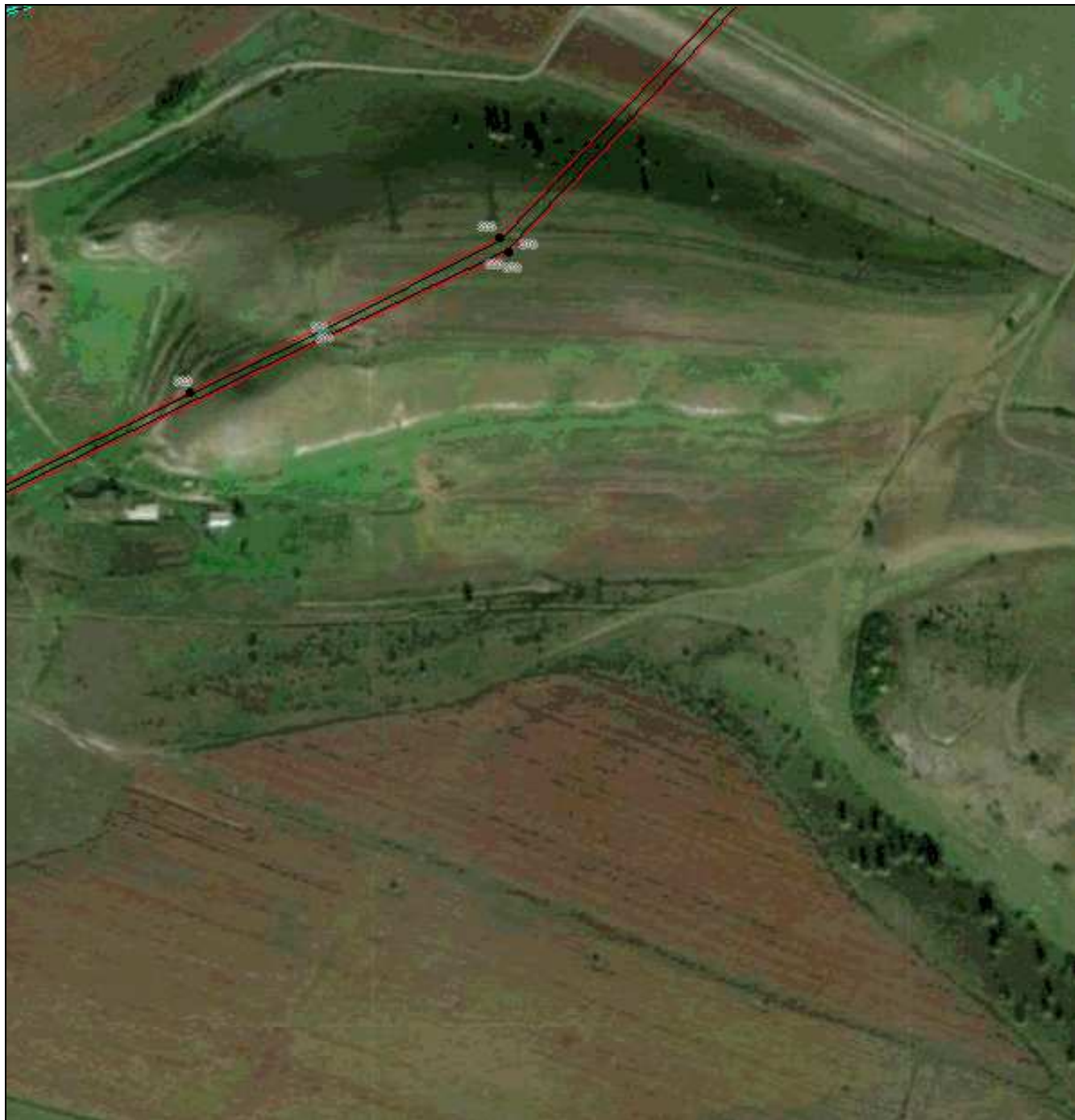


ОПИСАНИЕ МЕСТОПОЛОЖЕНИЯ ГРАНИЦ

Публичный сервитут в отношении земель и земельных участков целях эксплуатации существующего линейного объекта системы электроснабжения регионального значения «Воздушная линия 110 кВ Л-42 Черкесск Южная- ЗГЭС с отпайкой на п/ст Сары Тюз и отпайкой Л-42-1 на ПС Головная» и его неотъемлемых технологических частей
(наименование объекта, местоположение границ которого описано)

Схема расположения границ публичного сервитута

Выносной лист №37



Масштаб 1:5000

Используемые условные знаки и обозначения приведены на отдельной странице в конце раздела.

Подпись *Данильченко Ю. А.* Дата *1 августа 2023 г.*

Место для оттиска печати (при наличии) лица, составившего описание местоположения границ объекта



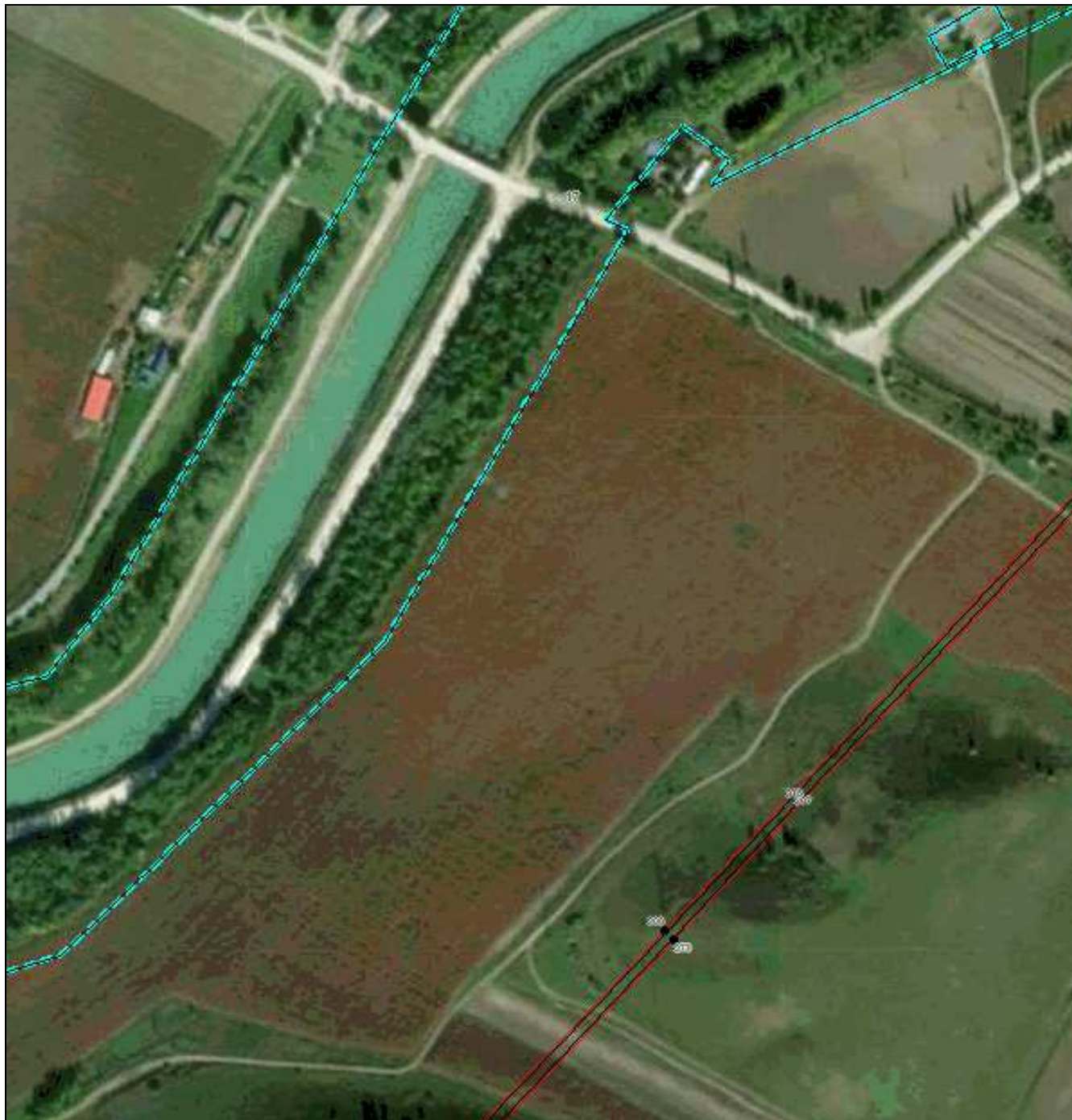
ОПИСАНИЕ МЕСТОПОЛОЖЕНИЯ ГРАНИЦ

Публичный сервитут в отношении земель и земельных участков целях эксплуатации существующего линейного объекта системы электроснабжения регионального значения «Воздушная линия 110 кВ Л-42 Черкесск Южная- ЗГЭС с отпайкой на п/ст Сары Тюз и отпайкой Л-42-1 на ПС Головная» и его неотъемлемых технологических частей

(наименование объекта, местоположение границ которого описано)

Схема расположения границ публичного сервитута

Выносной лист №38



Масштаб 1:5000

Используемые условные знаки и обозначения приведены на отдельной странице в конце раздела.

Подпись *Данильченко Ю. А.* Дата *1 августа 2023 г.*

Место для оттиска печати (при наличии) лица, составившего описание местоположения границ объекта



ОПИСАНИЕ МЕСТОПОЛОЖЕНИЯ ГРАНИЦ

Публичный сервитут в отношении земель и земельных участков целях эксплуатации существующего линейного объекта системы электроснабжения регионального значения «Воздушная линия 110 кВ Л-42 Черкесск Южная- ЗГЭС с отпайкой на п/ст Сары Тюз и отпайкой Л-42-1 на ПС Головная» и его неотъемлемых технологических частей

(наименование объекта, местоположение границ которого описано)

Схема расположения границ публичного сервитута

Выносной лист №39



Масштаб 1:5000

Используемые условные знаки и обозначения приведены на отдельной странице в конце раздела.

Подпись *Данильченко Ю. А.* Дата *1 августа 2023 г.*

Место для оттиска печати (при наличии) лица, составившего описание местоположения границ объекта

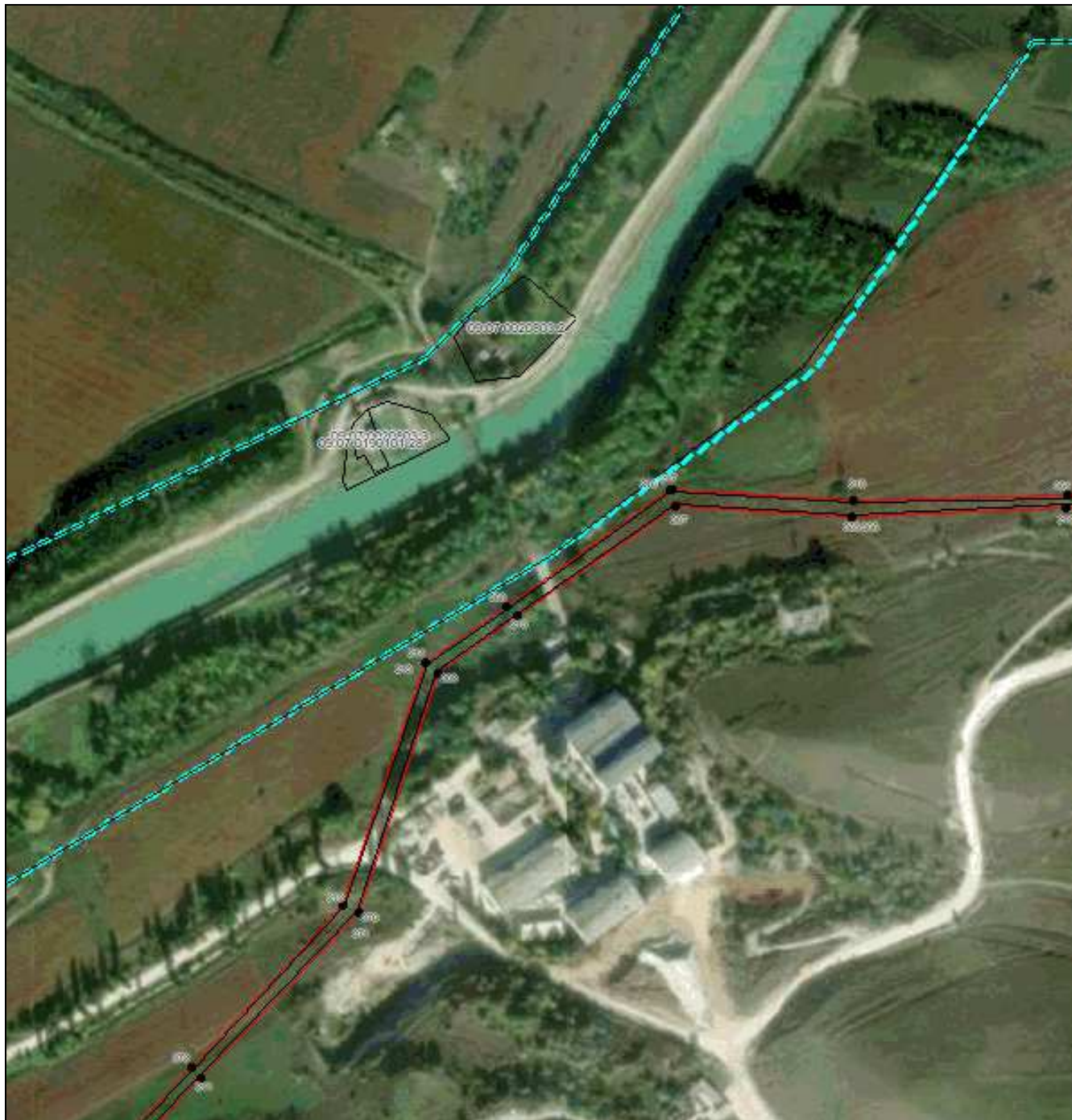


ОПИСАНИЕ МЕСТОПОЛОЖЕНИЯ ГРАНИЦ

Публичный сервитут в отношении земель и земельных участков целях эксплуатации существующего линейного объекта системы электроснабжения регионального значения «Воздушная линия 110 кВ Л-42 Черкесск Южная- ЗГЭС с отпайкой на п/ст Сары Тюз и отпайкой Л-42-1 на ПС Головная» и его неотъемлемых технологических частей
(наименование объекта, местоположение границ которого описано)

Схема расположения границ публичного сервитута

Выносной лист №40



Масштаб 1:5000

Используемые условные знаки и обозначения приведены на отдельной странице в конце раздела.

Подпись *Данильченко Ю. А.* Дата *1 августа 2023 г.*

Место для оттиска печати (при наличии) лица, составившего описание местоположения границ объекта

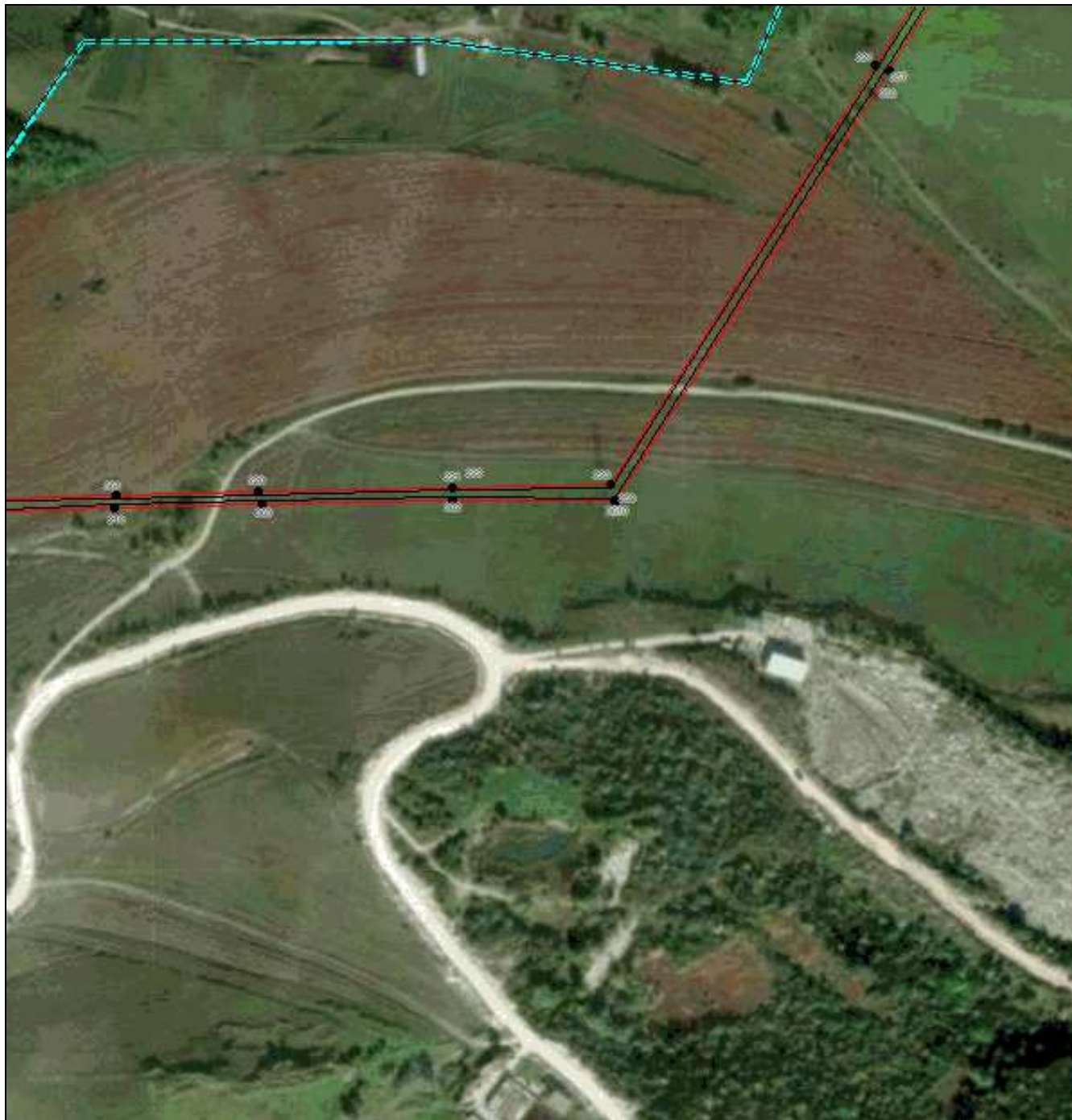


ОПИСАНИЕ МЕСТОПОЛОЖЕНИЯ ГРАНИЦ

Публичный сервитут в отношении земель и земельных участков целях эксплуатации существующего линейного объекта системы электроснабжения регионального значения «Воздушная линия 110 кВ Л-42 Черкесск Южная- ЗГЭС с отпайкой на п/ст Сары Тюз и отпайкой Л-42-1 на ПС Головная» и его неотъемлемых технологических частей
(наименование объекта, местоположение границ которого описано)

Схема расположения границ публичного сервитута

Выносной лист №41



Масштаб 1:5000

Используемые условные знаки и обозначения приведены на отдельной странице в конце раздела.

Подпись *Данильченко Ю. А.* Дата *1 августа 2023 г.*

Место для оттиска печати (при наличии) лица, составившего описание местоположения границ объекта



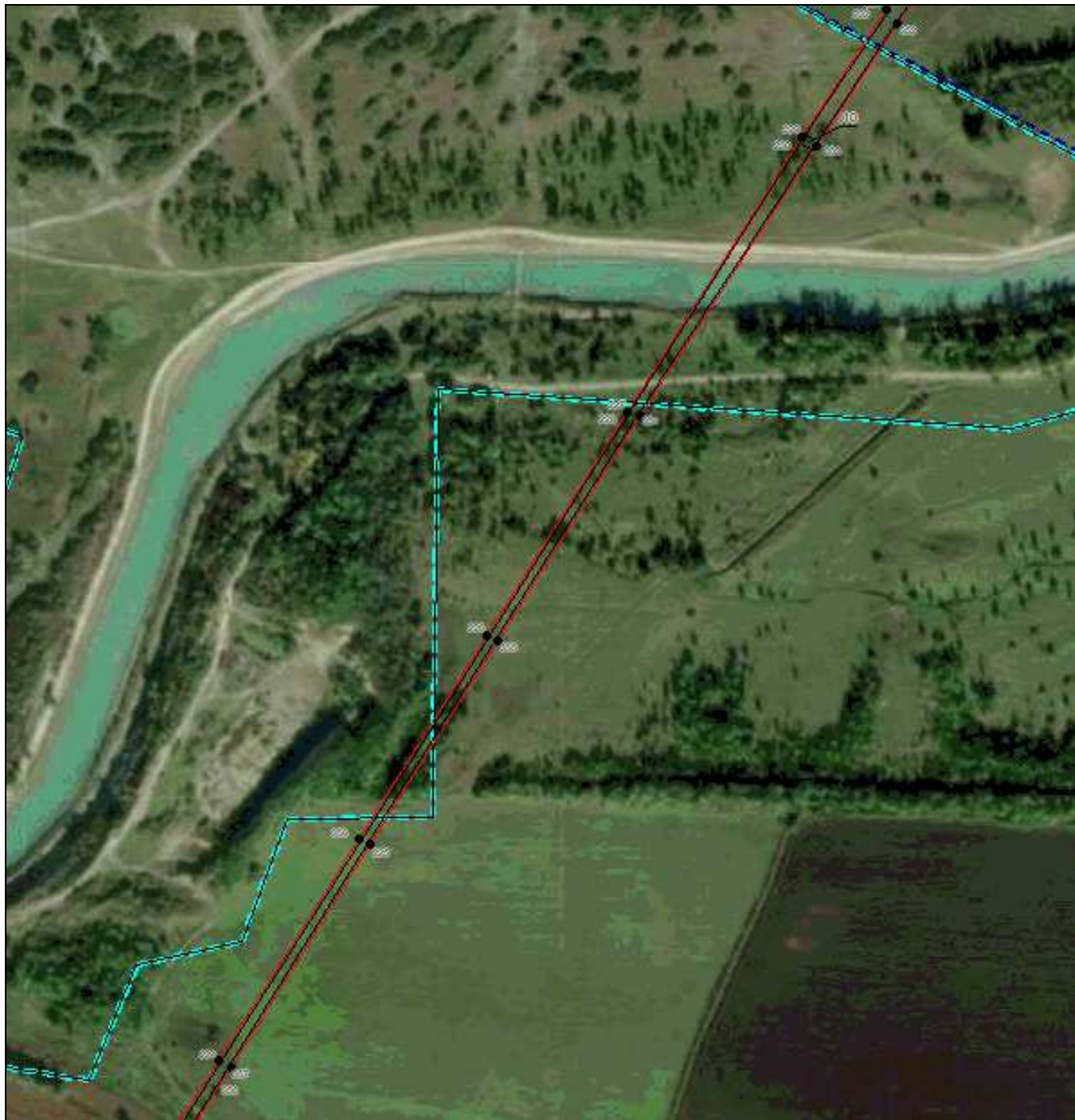
ОПИСАНИЕ МЕСТОПОЛОЖЕНИЯ ГРАНИЦ

Публичный сервитут в отношении земель и земельных участков целях эксплуатации существующего линейного объекта системы электроснабжения регионального значения «Воздушная линия 110 кВ Л-42 Черкесск Южная- ЗГЭС с отпайкой на п/ст Сары Тюз и отпайкой Л-42-1 на ПС Головная» и его неотъемлемых технологических частей

(наименование объекта, местоположение границ которого описано)

Схема расположения границ публичного сервитута

Выносной лист №42



Масштаб 1:5000

Используемые условные знаки и обозначения приведены на отдельной странице в конце раздела.

Подпись *Данильченко Ю. А.* Дата *1 августа 2023 г.*

Место для оттиска печати (при наличии) лица, составившего описание местоположения границ объекта



ОПИСАНИЕ МЕСТОПОЛОЖЕНИЯ ГРАНИЦ

Публичный сервитут в отношении земель и земельных участков целях эксплуатации существующего линейного объекта системы электроснабжения регионального значения «Воздушная линия 110 кВ Л-42 Черкесск Южная- ЗГЭС с отпайкой на п/ст Сары Тюз и отпайкой Л-42-1 на ПС Головная» и его неотъемлемых технологических частей

(наименование объекта, местоположение границ которого описано)

Схема расположения границ публичного сервитута

Выносной лист №43



Масштаб 1:5000

Используемые условные знаки и обозначения приведены на отдельной странице в конце раздела.

Подпись *Данильченко Ю. А.* Дата *1 августа 2023 г.*

Место для оттиска печати (при наличии) лица, составившего описание местоположения границ объекта

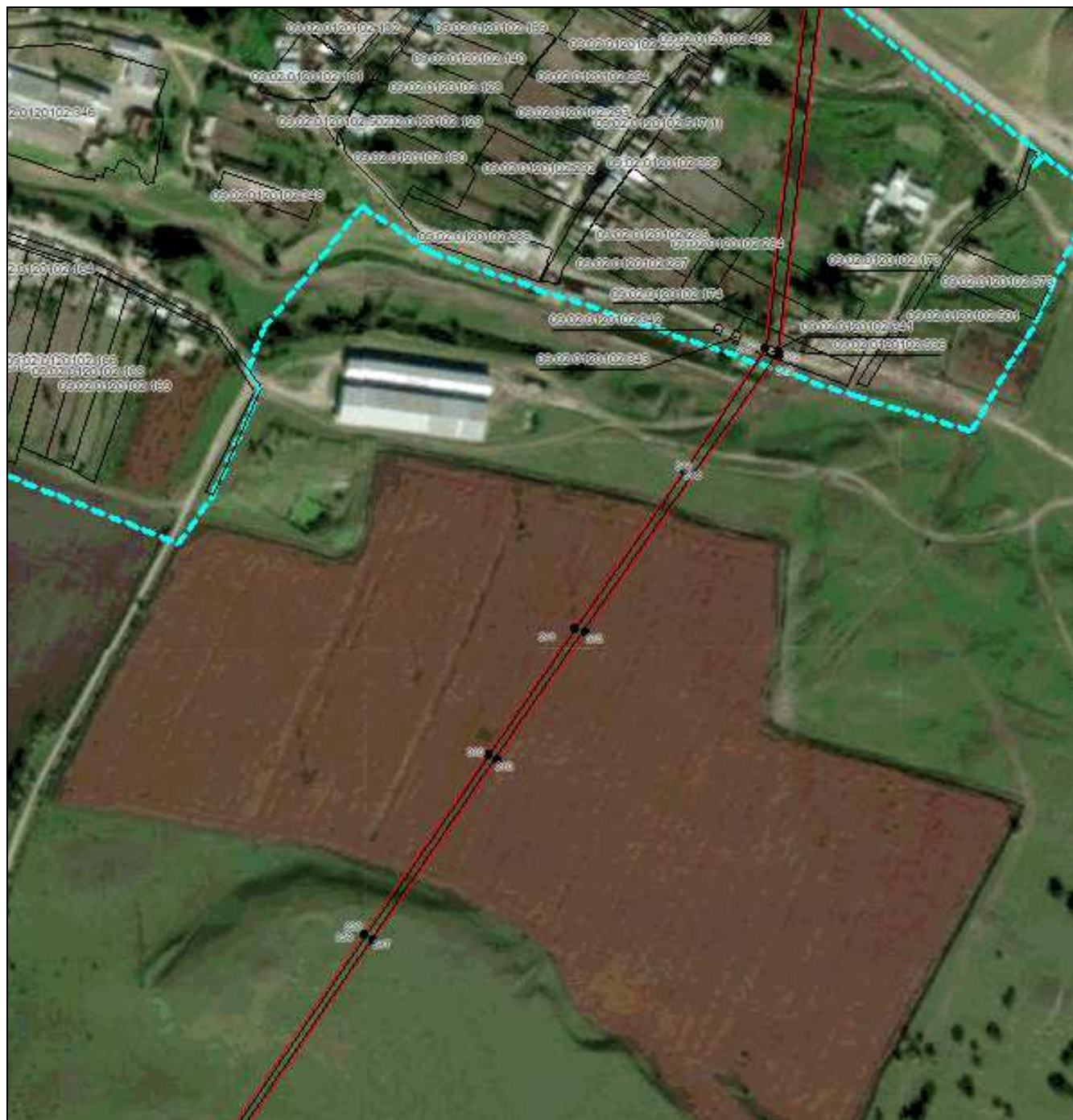


ОПИСАНИЕ МЕСТОПОЛОЖЕНИЯ ГРАНИЦ

Публичный сервитут в отношении земель и земельных участков целях эксплуатации существующего линейного объекта системы электроснабжения регионального значения «Воздушная линия 110 кВ Л-42 Черкесск Южная- ЗГЭС с отпайкой на п/ст Сары Тюз и отпайкой Л-42-1 на ПС Головная» и его неотъемлемых технологических частей
(наименование объекта, местоположение границ которого описано)

Схема расположения границ публичного сервитута

Выносной лист №44



Масштаб 1:5000

Используемые условные знаки и обозначения приведены на отдельной странице в конце раздела.

Подпись *Данильченко Ю. А.* Дата *1 августа 2023 г.*

Место для оттиска печати (при наличии) лица, составившего описание местоположения границ объекта



ОПИСАНИЕ МЕСТОПОЛОЖЕНИЯ ГРАНИЦ

Публичный сервитут в отношении земель и земельных участков целях эксплуатации существующего линейного объекта системы электроснабжения регионального значения «Воздушная линия 110 кВ Л-42 Черкесск Южная- ЗГЭС с отпайкой на п/ст Сары Тюз и отпайкой Л-42-1 на ПС Головная» и его неотъемлемых технологических частей
(наименование объекта, местоположение границ которого описано)

Схема расположения границ публичного сервитута

Выносной лист №45



Масштаб 1:5000

Используемые условные знаки и обозначения приведены на отдельной странице в конце раздела.

Подпись _____ Данильченко Ю. А. Дата 1 августа 2023 г.

Место для оттиска печати (при наличии) лица, составившего описание местоположения границ объекта

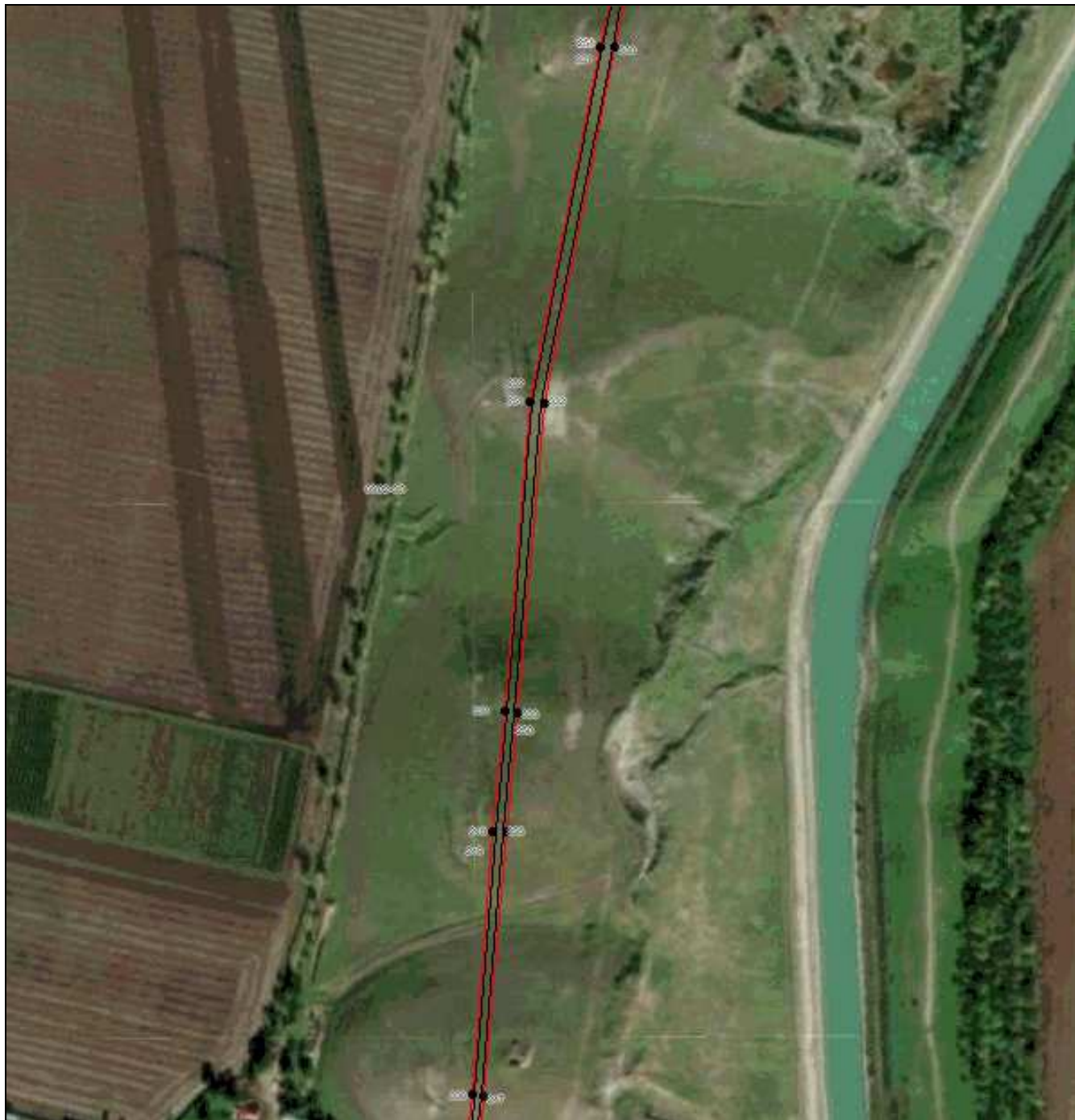


ОПИСАНИЕ МЕСТОПОЛОЖЕНИЯ ГРАНИЦ

Публичный сервитут в отношении земель и земельных участков целях эксплуатации существующего линейного объекта системы электроснабжения регионального значения «Воздушная линия 110 кВ Л-42 Черкесск Южная- ЗГЭС с отпайкой на п/ст Сары Тюз и отпайкой Л-42-1 на ПС Головная» и его неотъемлемых технологических частей
(наименование объекта, местоположение границ которого описано)

Схема расположения границ публичного сервитута

Выносной лист №46



Масштаб 1:5000

Используемые условные знаки и обозначения приведены на отдельной странице в конце раздела.

Подпись *Данильченко Ю. А.* Дата *1 августа 2023 г.*

Место для оттиска печати (при наличии) лица, составившего описание местоположения границ объекта



ОПИСАНИЕ МЕСТОПОЛОЖЕНИЯ ГРАНИЦ

Публичный сервитут в отношении земель и земельных участков целях эксплуатации существующего линейного объекта системы электроснабжения регионального значения «Воздушная линия 110 кВ Л-42 Черкесск Южная- ЗГЭС с отпайкой на п/ст Сары Тюз и отпайкой Л-42-1 на ПС Головная» и его неотъемлемых технологических частей

(наименование объекта, местоположение границ которого описано)

Схема расположения границ публичного сервитута

Выносной лист №47



Масштаб 1:5000

Используемые условные знаки и обозначения приведены на отдельной странице в конце раздела.

Подпись *Данильченко Ю. А.* Дата *1 августа 2023 г.*

Место для оттиска печати (при наличии) лица, составившего описание местоположения границ объекта



ОПИСАНИЕ МЕСТОПОЛОЖЕНИЯ ГРАНИЦ

Публичный сервитут в отношении земель и земельных участков целях эксплуатации существующего линейного объекта системы электроснабжения регионального значения «Воздушная линия 110 кВ Л-42 Черкесск Южная- ЗГЭС с отпайкой на п/ст Сары Тюз и отпайкой Л-42-1 на ПС Головная» и его неотъемлемых технологических частей
(наименование объекта, местоположение границ которого описано)

Схема расположения границ публичного сервитута

Выносной лист №48



Масштаб 1:5000

Используемые условные знаки и обозначения приведены на отдельной странице в конце раздела.

Подпись *Данильченко Ю. А.* Дата *1 августа 2023 г.*

Место для оттиска печати (при наличии) лица, составившего описание местоположения границ объекта



ОПИСАНИЕ МЕСТОПОЛОЖЕНИЯ ГРАНИЦ

Публичный сервитут в отношении земель и земельных участков целях эксплуатации существующего линейного объекта системы электроснабжения регионального значения «Воздушная линия 110 кВ Л-42 Черкесск Южная- ЗГЭС с отпайкой на п/ст Сары Тюз и отпайкой Л-42-1 на ПС Головная» и его неотъемлемых технологических частей

(наименование объекта, местоположение границ которого описано)

Схема расположения границ публичного сервитута

Выносной лист №49



Масштаб 1:5000

Используемые условные знаки и обозначения приведены на отдельной странице в конце раздела.

Подпись *Данильченко Ю. А.* Дата *1 августа 2023 г.*

Место для оттиска печати (при наличии) лица, составившего описание местоположения границ объекта



ОПИСАНИЕ МЕСТОПОЛОЖЕНИЯ ГРАНИЦ

Публичный сервитут в отношении земель и земельных участков целях эксплуатации существующего линейного объекта системы электроснабжения регионального значения «Воздушная линия 110 кВ Л-42 Черкесск Южная- ЗГЭС с отпайкой на п/ст Сары Тюз и отпайкой Л-42-1 на ПС Головная» и его неотъемлемых технологических частей
(наименование объекта, местоположение границ которого описано)

Схема расположения границ публичного сервитута

Выносной лист №50



Масштаб 1:5000

Используемые условные знаки и обозначения приведены на отдельной странице в конце раздела.

Подпись *Данильченко Ю. А.* Дата *1 августа 2023 г.*

Место для оттиска печати (при наличии) лица, составившего описание местоположения границ объекта



ОПИСАНИЕ МЕСТОПОЛОЖЕНИЯ ГРАНИЦ

Публичный сервитут в отношении земель и земельных участков целях эксплуатации существующего линейного объекта системы электроснабжения регионального значения «Воздушная линия 110 кВ Л-42 Черкесск Южная- ЗГЭС с отпайкой на п/ст Сары Тюз и отпайкой Л-42-1 на ПС Головная» и его неотъемлемых технологических частей
(наименование объекта, местоположение границ которого описано)

Схема расположения границ публичного сервитута

Выносной лист №51



Масштаб 1:5000

Используемые условные знаки и обозначения приведены на отдельной странице в конце раздела.

Подпись *Данильченко Ю. А.* Дата *1 августа 2023 г.*

Место для оттиска печати (при наличии) лица, составившего описание местоположения границ объекта

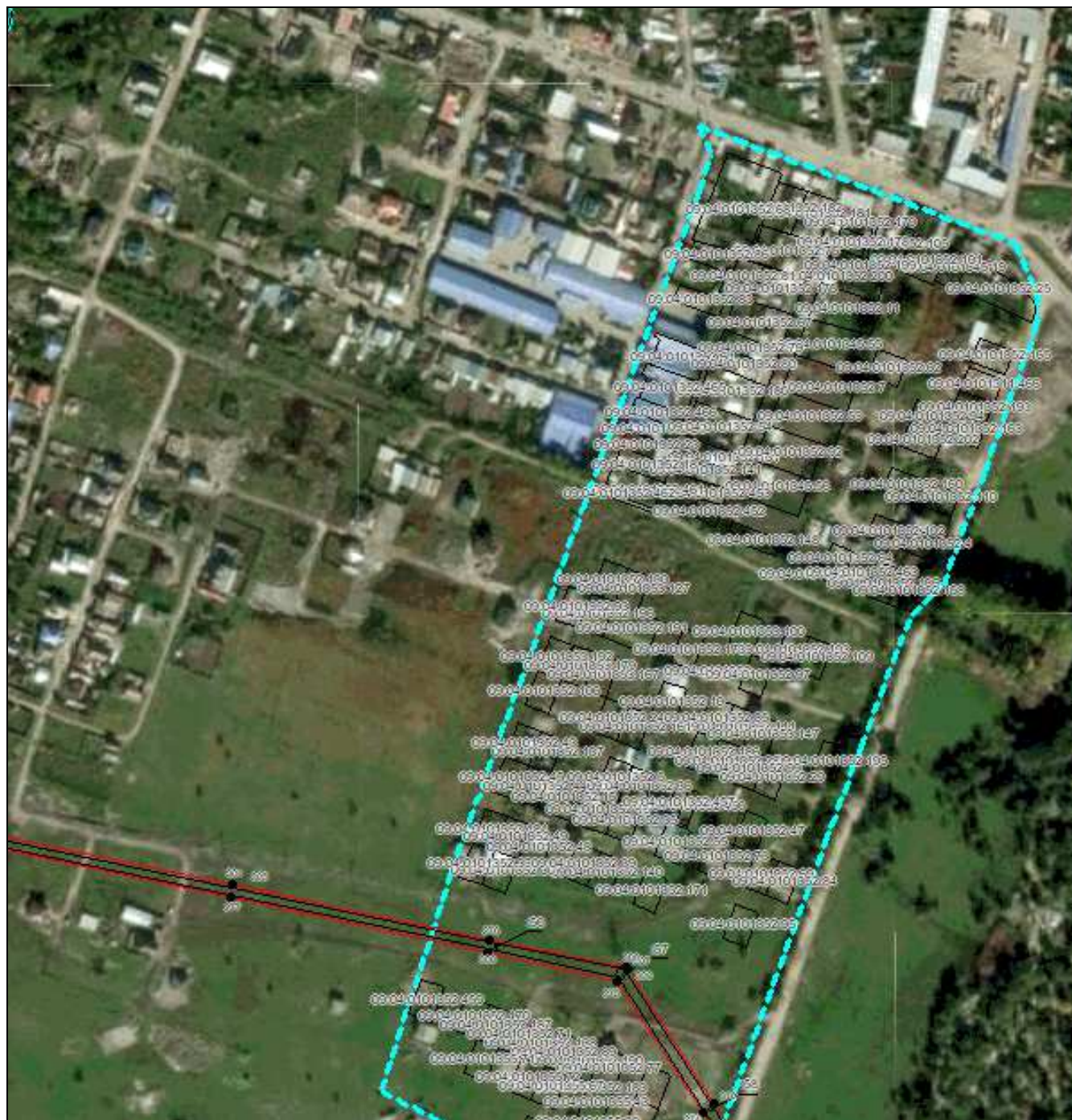


ОПИСАНИЕ МЕСТОПОЛОЖЕНИЯ ГРАНИЦ

Публичный сервитут в отношении земель и земельных участков целях эксплуатации существующего линейного объекта системы электроснабжения регионального значения «Воздушная линия 110 кВ Л-42 Черкесск Южная- ЗГЭС с отпайкой на п/ст Сары Тюз и отпайкой Л-42-1 на ПС Головная» и его неотъемлемых технологических частей
(наименование объекта, местоположение границ которого описано)

Схема расположения границ публичного сервитута

Выносной лист №52



Масштаб 1:5000

Используемые условные знаки и обозначения приведены на отдельной странице в конце раздела.

Подпись *Данильченко Ю. А.* Дата *1 августа 2023 г.*

Место для оттиска печати (при наличии) лица, составившего описание местоположения границ объекта

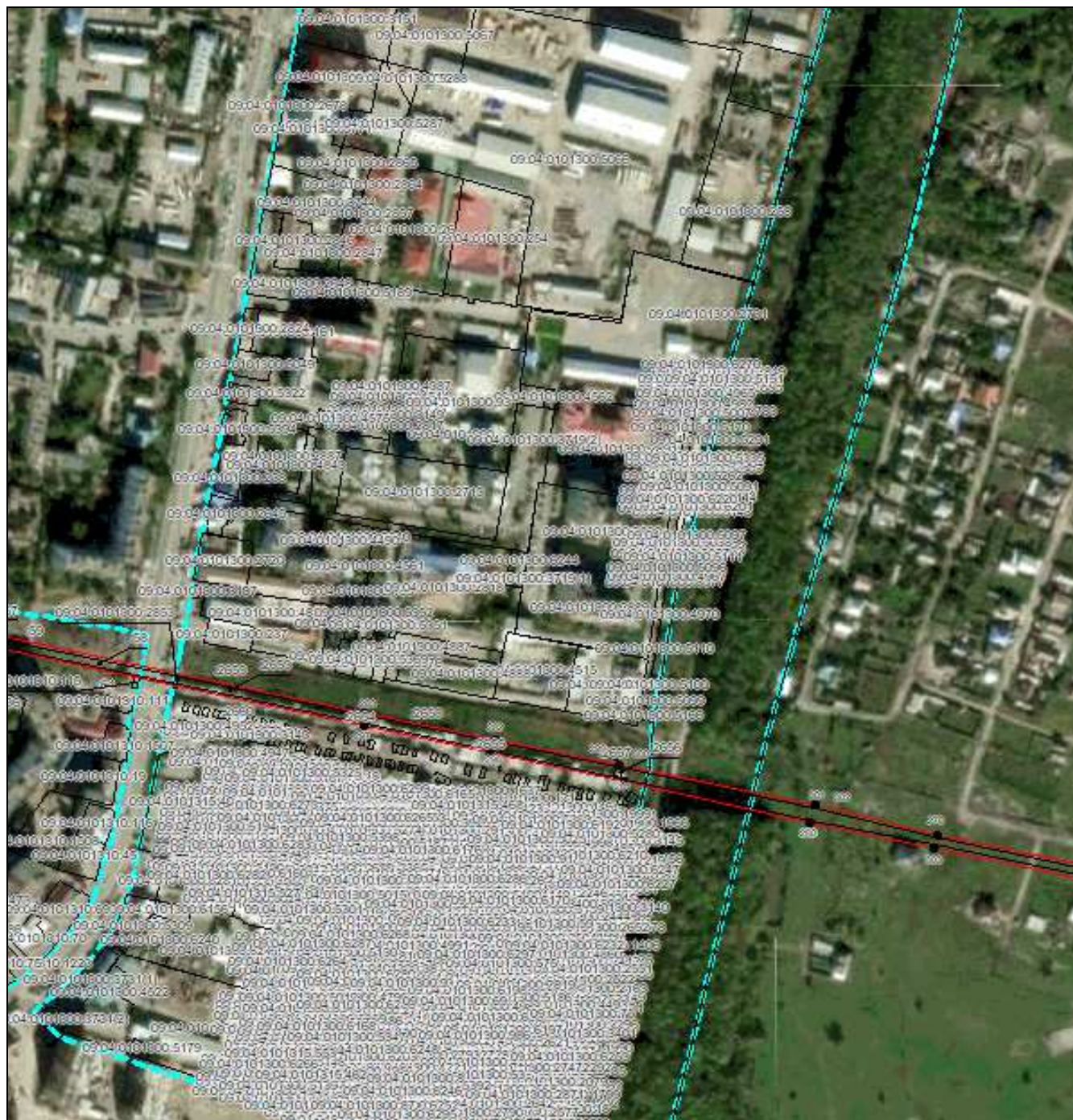


ОПИСАНИЕ МЕСТОПОЛОЖЕНИЯ ГРАНИЦ

Публичный сервитут в отношении земель и земельных участков целях эксплуатации существующего линейного объекта системы электроснабжения регионального значения «Воздушная линия 110 кВ Л-42 Черкесск Южная- ЗГЭС с отпайкой на п/ст Сары Тюз и отпайкой Л-42-1 на ПС Головная» и его неотъемлемых технологических частей
(наименование объекта, местоположение границ которого описано)

Схема расположения границ публичного сервитута

Выносной лист №53



Масштаб 1:5000

Используемые условные знаки и обозначения приведены на отдельной странице в конце раздела.

Подпись *Данильченко Ю. А.* Дата *1 августа 2023 г.*

Место для оттиска печати (при наличии) лица, составившего описание местоположения границ объекта

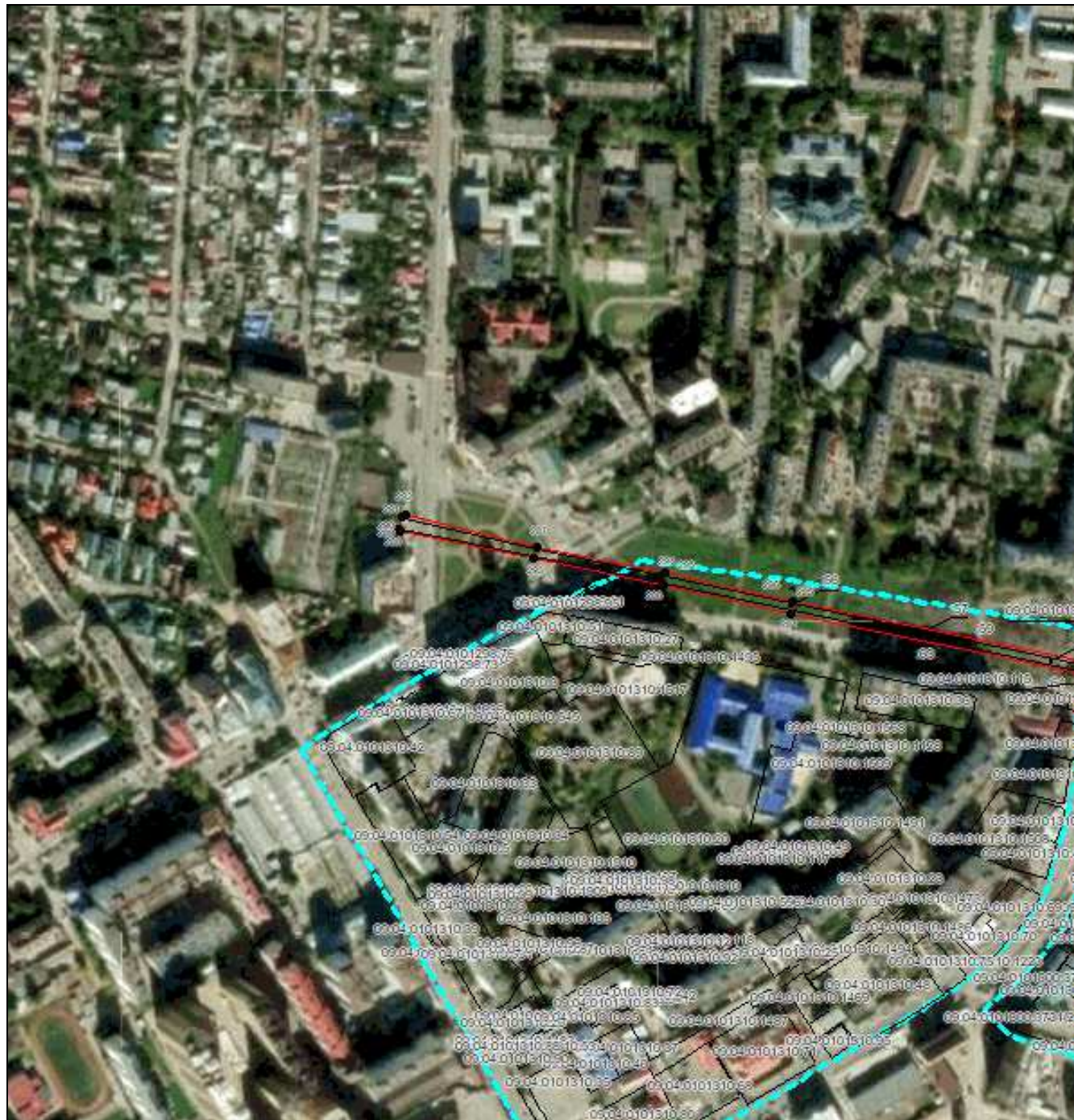


ОПИСАНИЕ МЕСТОПОЛОЖЕНИЯ ГРАНИЦ

Публичный сервитут в отношении земель и земельных участков целях эксплуатации существующего линейного объекта системы электроснабжения регионального значения «Воздушная линия 110 кВ Л-42 Черкесск Южная- ЗГЭС с отпайкой на п/ст Сары Тюз и отпайкой Л-42-1 на ПС Головная» и его неотъемлемых технологических частей
(наименование объекта, местоположение границ которого описано)

Схема расположения границ публичного сервитута

Выносной лист №54



Масштаб 1:5000

Используемые условные знаки и обозначения приведены на отдельной странице в конце раздела.

Подпись *Данильченко Ю. А.* Дата *1 августа 2023 г.*

Место для оттиска печати (при наличии) лица, составившего описание местоположения границ объекта







ОПИСАНИЕ МЕСТОПОЛОЖЕНИЯ ГРАНИЦ

Публичный сервитут в отношении земель и земельных участков целях эксплуатации существующего линейного объекта системы электроснабжения регионального значения «Воздушная линия 110 кВ Л-42 Черкесск Южная- ЗГЭС с отпайкой на п/ст Сары Тюз и отпайкой Л-42-1 на ПС Головная» и его неотъемлемых технологических частей

(наименование объекта, местоположение границ которого описано)

Схема расположения границ публичного сервитута

Используемые условные знаки и обозначения:

-  – граница публичного сервитута,
-  – граница кадастрового квартала,
- 09:01:0061201:348 — кадастровый номер земельного участка/объекта капитального строительства,
- Воздушная линия
110 кВ Л-42
Черкесск Южная-
ЗГЭС с отпайкой
на п/ст Сары Тюз
и отпайкой Л-42-
1 на ПС Головная — наименование сооружения ПАО «Россети Северный Кавказ», по сведениям ЕГРН
-  – характерная точка границ публичного сервитута.
-  – установленная граница муниципального образования

