

ОПИСАНИЕ МЕСТОПОЛОЖЕНИЯ ГРАНИЦ

Публичный сервитут в отношении земель и земельных участков целях эксплуатации существующего линейного объекта системы электроснабжения регионального значения «Воздушная линия 110 кВ Л-143 ЗГЭС – Ток Москвы» и его неотъемлемых технологических частей

(наименование объекта, местоположение границ которого описано (далее - объект))

ОПИСАНИЕ МЕСТОПОЛОЖЕНИЯ ГРАНИЦ

Публичный сервитут в отношении земель и земельных участков целях эксплуатации существующего линейного объекта системы электроснабжения регионального значения «Воздушная линия 110 кВ Л-143 ЗГЭС – Ток Москвы» и его неотъемлемых технологических частей

(наименование объекта, местоположение границ которого описано)

№ п/п	Содержание	Номера листов
1	2	3
1	Сведения об объекте	
2	Сведения о местоположении границ объекта	
3	Сведения о местоположении измененных (уточненных) границ объекта	
4	Схема расположения границ публичного сервитута	

ОПИСАНИЕ МЕСТОПОЛОЖЕНИЯ ГРАНИЦ

Публичный сервитут в отношении земель и земельных участков целях эксплуатации существующего линейного объекта системы электроснабжения регионального значения «Воздушная линия 110 кВ Л-143 ЗГЭС – Ток Москвы» и его неотъемлемых технологических частей

(наименование объекта, местоположение границ которого описано)

Сведения об объекте

№ п/п	Характеристики объекта	Описание характеристик
1	2	3
1	Местоположение объекта	Карачаево-Черкесская респ., р-н Усть-Джегутинский, р-н Зеленчукский
2	Площадь объекта \pm величина погрешности определения площади ($P \pm \Delta P$)	186949 \pm 151 кв.м
3	Иные характеристики объекта	Публичный сервитут в отношении земель и земельных участков целях эксплуатации существующего линейного объекта системы электроснабжения регионального значения «Воздушная линия 110 кВ Л-143 ЗГЭС – Ток Москвы» и его неотъемлемых технологических частей, сроком на 49 лет в интересах публичного акционерного общества «Россети Северный Кавказ». Почтовый адрес ПАО «Россети Северный Кавказ»: Российская Федерация, 357506, Ставропольский край, г. Пятигорск, у. Подстанционная, д. 13 А. Адрес электронной почты ПАО «Россети Северный Кавказ»: info@rossetisk.ru

ОПИСАНИЕ МЕСТОПОЛОЖЕНИЯ ГРАНИЦ

Публичный сервитут в отношении земель и земельных участков целях эксплуатации существующего линейного объекта системы электроснабжения регионального значения «Воздушная линия 110 кВ Л-143 ЗГЭС – Ток Москвы» и его неотъемлемых технологических частей

(наименование объекта, местоположение границ которого описано)

Сведения о местоположении границ объекта

1. Система координат *МСК-09, зона 1*

2. Сведения о характерных точках границ объекта

Обозначение характерных точек границ	Координаты, м		Метод определения координат характерной точки	Средняя квадратическая погрешность положения характерной точки (M_t), м	Описание обозначения точки на местности (при наличии)
	X	Y			
1	2	3	4	5	6
1	551460,20	315049,99	Геодезический метод	0,10	—
2	551460,15	315050,08	Геодезический метод	0,10	—
3	551455,68	315056,99	Геодезический метод	0,10	—
4	551452,64	315057,36	Геодезический метод	0,10	—
5	551421,91	315028,69	Геодезический метод	0,10	—
6	551421,54	315028,22	Геодезический метод	0,10	—
7	551421,92	315025,75	Геодезический метод	0,10	—
8	551827,21	314652,82	Геодезический метод	0,10	—
9	552060,20	314432,32	Геодезический метод	0,10	—
10	552061,13	314431,82	Геодезический метод	0,10	—
11	552222,99	314395,34	Геодезический метод	0,10	—
12	552223,19	314395,31	Геодезический метод	0,10	—
13	552625,35	314346,32	Геодезический метод	0,10	—
14	552790,14	314326,67	Геодезический метод	0,10	—
15	553022,15	314297,33	Геодезический метод	0,10	—
16	553409,98	314249,34	Геодезический метод	0,10	—
17	553829,21	314196,46	Геодезический метод	0,10	—
18	554045,47	314169,48	Геодезический метод	0,10	—
19	554437,07	314118,81	Геодезический метод	0,10	—

ОПИСАНИЕ МЕСТОПОЛОЖЕНИЯ ГРАНИЦ

Публичный сервитут в отношении земель и земельных участков целях эксплуатации существующего линейного объекта системы электроснабжения регионального значения «Воздушная линия 110 кВ Л-143 ЗГЭС – Ток Москвы» и его неотъемлемых технологических частей

(наименование объекта, местоположение границ которого описано)

Сведения о местоположении границ объекта

1	2	3	4	5	6
20	554437,09	314118,81	Геодезический метод	0,10	—
21	554806,40	314074,06	Геодезический метод	0,10	—
22	554997,82	314048,60	Геодезический метод	0,10	—
23	554998,09	314048,58	Геодезический метод	0,10	—
24	554998,43	314048,61	Геодезический метод	0,10	—
25	555111,89	314068,61	Геодезический метод	0,10	—
26	555296,89	314100,54	Геодезический метод	0,10	—
27	555421,43	314116,53	Геодезический метод	0,10	—
28	555601,57	314139,14	Геодезический метод	0,10	—
29	555735,45	314156,45	Геодезический метод	0,10	—
30	555910,86	314178,99	Геодезический метод	0,10	—
31	556022,39	314193,37	Геодезический метод	0,10	—
32	556190,55	314214,75	Геодезический метод	0,10	—
33	556314,77	314230,33	Геодезический метод	0,10	—
34	556443,87	314246,62	Геодезический метод	0,10	—
35	556601,57	314266,98	Геодезический метод	0,10	—
36	556849,15	314297,95	Геодезический метод	0,10	—
37	556984,10	314313,83	Геодезический метод	0,10	—
38	556984,41	314313,89	Геодезический метод	0,10	—
39	557107,96	314348,57	Геодезический метод	0,10	—
40	557281,69	314395,67	Геодезический метод	0,10	—
41	557448,05	314441,10	Геодезический метод	0,10	—
42	557616,10	314486,76	Геодезический метод	0,10	—
43	557763,93	314525,47	Геодезический метод	0,10	—

ОПИСАНИЕ МЕСТОПОЛОЖЕНИЯ ГРАНИЦ

Публичный сервитут в отношении земель и земельных участков целях эксплуатации существующего линейного объекта системы электроснабжения регионального значения «Воздушная линия 110 кВ Л-143 ЗГЭС – Ток Москвы» и его неотъемлемых технологических частей

(наименование объекта, местоположение границ которого описано)

Сведения о местоположении границ объекта

1	2	3	4	5	6
44	557916,94	314556,99	Геодезический метод	0,10	—
45	558073,87	314587,11	Геодезический метод	0,10	—
46	558073,88	314587,11	Геодезический метод	0,10	—
47	558250,53	314622,10	Геодезический метод	0,10	—
48	558394,16	314650,30	Геодезический метод	0,10	—
49	558578,78	314686,58	Геодезический метод	0,10	—
50	558779,73	314725,73	Геодезический метод	0,10	—
51	558916,77	314752,77	Геодезический метод	0,10	—
52	559100,02	314788,19	Геодезический метод	0,10	—
53	559294,42	314824,74	Геодезический метод	0,10	—
54	559294,44	314824,75	Геодезический метод	0,10	—
55	559556,31	314876,36	Геодезический метод	0,10	—
56	559902,63	314942,78	Геодезический метод	0,10	—
57	559902,85	314942,83	Геодезический метод	0,10	—
58	560927,88	315260,64	Геодезический метод	0,10	—
59	560928,60	315261,05	Геодезический метод	0,10	—
60	561078,15	315392,51	Геодезический метод	0,10	—
61	561223,84	315519,35	Геодезический метод	0,10	—
62	561326,11	315608,33	Геодезический метод	0,10	—
63	561443,22	315708,29	Геодезический метод	0,10	—
64	561623,18	315769,62	Геодезический метод	0,10	—
65	561785,34	315823,23	Геодезический метод	0,10	—
66	561785,35	315823,24	Геодезический метод	0,10	—
67	562041,61	315910,18	Геодезический метод	0,10	—

ОПИСАНИЕ МЕСТОПОЛОЖЕНИЯ ГРАНИЦ

Публичный сервитут в отношении земель и земельных участков целях эксплуатации существующего линейного объекта системы электроснабжения регионального значения «Воздушная линия 110 кВ Л-143 ЗГЭС – Ток Москвы» и его неотъемлемых технологических частей

(наименование объекта, местоположение границ которого описано)

Сведения о местоположении границ объекта

1	2	3	4	5	6
68	562282,50	315992,53	Геодезический метод	0,10	—
69	562283,67	315993,58	Геодезический метод	0,10	—
70	562346,14	316128,70	Геодезический метод	0,10	—
71	562406,64	316258,65	Геодезический метод	0,10	—
72	562466,84	316386,80	Геодезический метод	0,10	—
73	562535,01	316531,67	Геодезический метод	0,10	—
74	562606,95	316686,17	Геодезический метод	0,10	—
75	562666,45	316812,43	Геодезический метод	0,10	—
76	562727,46	316943,53	Геодезический метод	0,10	—
77	562786,52	317068,76	Геодезический метод	0,10	—
78	562846,33	317196,21	Геодезический метод	0,10	—
79	562897,19	317304,60	Геодезический метод	0,10	—
80	562897,20	317304,61	Геодезический метод	0,10	—
81	562954,31	317429,13	Геодезический метод	0,10	—
82	563047,97	317563,57	Геодезический метод	0,10	—
83	563047,97	317563,58	Геодезический метод	0,10	—
84	563124,37	317674,92	Геодезический метод	0,10	—
85	563216,50	317807,94	Геодезический метод	0,10	—
86	563301,49	317931,68	Геодезический метод	0,10	—
87	563399,77	318071,92	Геодезический метод	0,10	—
88	563399,93	318072,21	Геодезический метод	0,10	—
89	563491,26	318264,37	Геодезический метод	0,10	—
90	563568,29	318424,40	Геодезический метод	0,10	—
91	563667,43	318629,19	Геодезический метод	0,10	—

ОПИСАНИЕ МЕСТОПОЛОЖЕНИЯ ГРАНИЦ

Публичный сервитут в отношении земель и земельных участков целях эксплуатации существующего линейного объекта системы электроснабжения регионального значения «Воздушная линия 110 кВ Л-143 ЗГЭС – Ток Москвы» и его неотъемлемых технологических частей

(наименование объекта, местоположение границ которого описано)

Сведения о местоположении границ объекта

1	2	3	4	5	6
92	563738,22	318774,76	Геодезический метод	0,10	—
93	563819,79	318943,80	Геодезический метод	0,10	—
94	563877,00	319057,57	Геодезический метод	0,10	—
95	564064,13	319183,21	Геодезический метод	0,10	—
96	564301,68	319341,14	Геодезический метод	0,10	—
97	564453,34	319441,67	Геодезический метод	0,10	—
98	564619,78	319551,75	Геодезический метод	0,10	—
99	564775,81	319655,36	Геодезический метод	0,10	—
100	564928,01	319756,08	Геодезический метод	0,10	—
101	565031,74	319822,12	Геодезический метод	0,10	—
102	565032,22	319822,54	Геодезический метод	0,10	—
103	565042,87	319835,69	Геодезический метод	0,10	—
104	565043,05	319837,94	Геодезический метод	0,10	—
105	565042,93	319838,13	Геодезический метод	0,10	—
106	565039,22	319843,21	Геодезический метод	0,10	—
107	565036,23	319843,48	Геодезический метод	0,10	—
108	565025,02	319832,93	Геодезический метод	0,10	—
109	564922,08	319764,20	Геодезический метод	0,10	—
110	564769,86	319663,47	Геодезический метод	0,10	—
111	564613,84	319559,86	Геодезический метод	0,10	—
112	564447,40	319449,78	Геодезический метод	0,10	—
113	564295,74	319349,25	Геодезический метод	0,10	—
114	564057,86	319192,75	Геодезический метод	0,10	—
115	563867,18	319066,29	Геодезический метод	0,10	—

ОПИСАНИЕ МЕСТОПОЛОЖЕНИЯ ГРАНИЦ

Публичный сервитут в отношении земель и земельных участков целях эксплуатации существующего линейного объекта системы электроснабжения регионального значения «Воздушная линия 110 кВ Л-143 ЗГЭС – Ток Москвы» и его неотъемлемых технологических частей

(наименование объекта, местоположение границ которого описано)

Сведения о местоположении границ объекта

1	2	3	4	5	6
116	563866,56	319065,62	Геодезический метод	0,10	—
117	563866,48	319065,48	Геодезический метод	0,10	—
118	563810,56	318948,21	Геодезический метод	0,10	—
119	563728,99	318779,17	Геодезический метод	0,10	—
120	563658,20	318633,60	Геодезический метод	0,10	—
121	563559,06	318428,80	Геодезический метод	0,10	—
122	563482,03	318268,77	Геодезический метод	0,10	—
123	563388,54	318078,76	Геодезический метод	0,10	—
124	563293,82	317937,95	Геодезический метод	0,10	—
125	563208,83	317814,22	Геодезический метод	0,10	—
126	563116,05	317680,30	Геодезический метод	0,10	—
127	563039,64	317568,96	Геодезический метод	0,10	—
128	562945,68	317433,50	Геодезический метод	0,10	—
129	562945,59	317433,36	Геодезический метод	0,10	—
130	562945,50	317433,20	Геодезический метод	0,10	—
131	562888,11	317308,80	Геодезический метод	0,10	—
132	562837,25	317200,41	Геодезический метод	0,10	—
133	562777,44	317072,97	Геодезический метод	0,10	—
134	562718,38	316947,73	Геодезический метод	0,10	—
135	562718,38	316947,72	Геодезический метод	0,10	—
136	562657,37	316816,64	Геодезический метод	0,10	—
137	562597,87	316690,37	Геодезический метод	0,10	—
138	562525,93	316535,87	Геодезический метод	0,10	—
139	562457,77	316391,01	Геодезический метод	0,10	—

ОПИСАНИЕ МЕСТОПОЛОЖЕНИЯ ГРАНИЦ

Публичный сервитут в отношении земель и земельных участков целях эксплуатации существующего линейного объекта системы электроснабжения регионального значения «Воздушная линия 110 кВ Л-143 ЗГЭС – Ток Москвы» и его неотъемлемых технологических частей

(наименование объекта, местоположение границ которого описано)

Сведения о местоположении границ объекта

1	2	3	4	5	6
140	562397,56	316262,85	Геодезический метод	0,10	—
141	562337,06	316132,90	Геодезический метод	0,10	—
142	562274,42	316002,88	Геодезический метод	0,10	—
143	562037,60	315921,01	Геодезический метод	0,10	—
144	561780,84	315834,02	Геодезический метод	0,10	—
145	561620,14	315779,24	Геодезический метод	0,10	—
146	561437,39	315720,16	Геодезический метод	0,10	—
147	561436,68	315719,75	Геодезический метод	0,10	—
148	561319,46	315615,98	Геодезический метод	0,10	—
149	561217,19	315527,00	Геодезический метод	0,10	—
150	561071,51	315400,16	Геодезический метод	0,10	—
151	560921,94	315274,66	Геодезический метод	0,10	—
152	559899,46	314956,94	Геодезический метод	0,10	—
153	559554,05	314887,41	Геодезический метод	0,10	—
154	559291,92	314835,88	Геодезический метод	0,10	—
155	559097,55	314797,78	Геодезический метод	0,10	—
156	558914,76	314762,41	Геодезический метод	0,10	—
157	558777,86	314735,33	Геодезический метод	0,10	—
158	558576,91	314696,18	Геодезический метод	0,10	—
159	558392,13	314660,02	Геодезический метод	0,10	—
160	558248,50	314631,83	Геодезический метод	0,10	—
161	558071,85	314596,84	Геодезический метод	0,10	—
162	557914,92	314566,72	Геодезический метод	0,10	—
163	557761,86	314537,97	Геодезический метод	0,10	—

ОПИСАНИЕ МЕСТОПОЛОЖЕНИЯ ГРАНИЦ

Публичный сервитут в отношении земель и земельных участков целях эксплуатации существующего линейного объекта системы электроснабжения регионального значения «Воздушная линия 110 кВ Л-143 ЗГЭС – Ток Москвы» и его неотъемлемых технологических частей

(наименование объекта, местоположение границ которого описано)

Сведения о местоположении границ объекта

1	2	3	4	5	6
164	557761,68	314537,93	Геодезический метод	0,10	—
165	557613,85	314496,28	Геодезический метод	0,10	—
166	557445,80	314450,61	Геодезический метод	0,10	—
167	557279,44	314405,19	Геодезический метод	0,10	—
168	557105,71	314358,09	Геодезический метод	0,10	—
169	556980,98	314326,16	Геодезический метод	0,10	—
170	556848,04	314307,90	Геодезический метод	0,10	—
171	556600,85	314276,91	Геодезический метод	0,10	—
172	556442,75	314256,41	Геодезический метод	0,10	—
173	556313,66	314240,13	Геодезический метод	0,10	—
174	556189,44	314224,54	Геодезический метод	0,10	—
175	556019,88	314202,95	Геодезический метод	0,10	—
176	555909,12	314188,77	Геодезический метод	0,10	—
177	555733,72	314166,23	Геодезический метод	0,10	—
178	555599,84	314148,93	Геодезический метод	0,10	—
179	555419,72	314126,32	Геодезический метод	0,10	—
180	555299,73	314113,38	Геодезический метод	0,10	—
181	555299,59	314113,36	Геодезический метод	0,10	—
182	555109,85	314079,95	Геодезический метод	0,10	—
183	554998,07	314062,08	Геодезический метод	0,10	—
184	554807,63	314085,52	Геодезический метод	0,10	—
185	554438,31	314130,27	Геодезический метод	0,10	—
186	554046,72	314180,93	Геодезический метод	0,10	—
187	553830,45	314207,92	Геодезический метод	0,10	—

ОПИСАНИЕ МЕСТОПОЛОЖЕНИЯ ГРАНИЦ

Публичный сервитут в отношении земель и земельных участков целях эксплуатации существующего линейного объекта системы электроснабжения регионального значения «Воздушная линия 110 кВ Л-143 ЗГЭС – Ток Москвы» и его неотъемлемых технологических частей

(наименование объекта, местоположение границ которого описано)

Сведения о местоположении границ объекта

1	2	3	4	5	6
188	553411,22	314260,80	Геодезический метод	0,10	—
189	553024,05	314308,69	Геодезический метод	0,10	—
190	552791,46	314337,14	Геодезический метод	0,10	—
191	552626,30	314356,82	Геодезический метод	0,10	—
192	552224,64	314405,76	Геодезический метод	0,10	—
193	552069,51	314447,30	Геодезический метод	0,10	—
194	551839,92	314664,95	Геодезический метод	0,10	—
195	551839,90	314664,96	Геодезический метод	0,10	—
196	551442,84	315033,43	Геодезический метод	0,10	—
197	551459,74	315047,45	Геодезический метод	0,10	—
1	551460,20	315049,99	Геодезический метод	0,10	—

3. Сведения о характерных точках части (частей) границы объекта

Обозначение характерных точек части границы	Координаты, м		Метод определения координат характерной точки	Средняя квадратическая погрешность положения характерной точки (M _t), м	Описание обозначения точки на местности (при наличии)
	X	Y			
1	2	3	4	5	6
Часть № —					
—	—	—	—	—	—

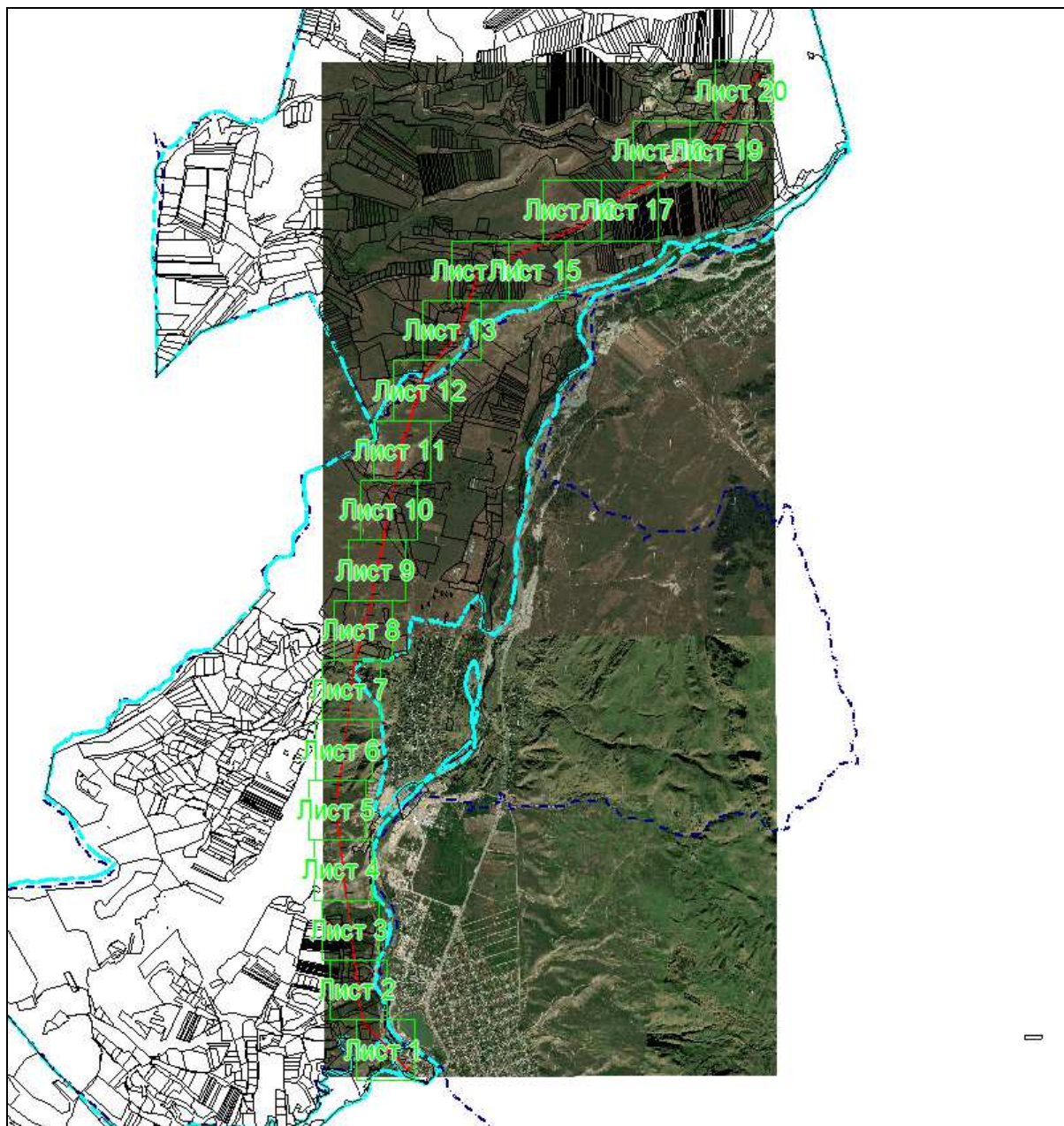
ОПИСАНИЕ МЕСТОПОЛОЖЕНИЯ ГРАНИЦ

Публичный сервитут в отношении земель и земельных участков целях эксплуатации существующего линейного объекта системы электроснабжения регионального значения «Воздушная линия 110 кВ Л-143 ЗГЭС – Ток Москвы» и его неотъемлемых технологических частей

(наименование объекта, местоположение границ которого описано)


Схема расположения границ публичного сервитута

Основной лист



Масштаб 1: 82322

Используемые условные знаки и обозначения:

-  – область выносного листа,
- 23** – номер выносного листа.

Остальные используемые условные знаки и обозначения приведены на отдельной странице в конце раздела.

Подпись _____ Данильченко Ю. А. Дата 1 августа 2023 г.

Место для оттиска печати (при наличии) лица, составившего описание местоположения границ объекта



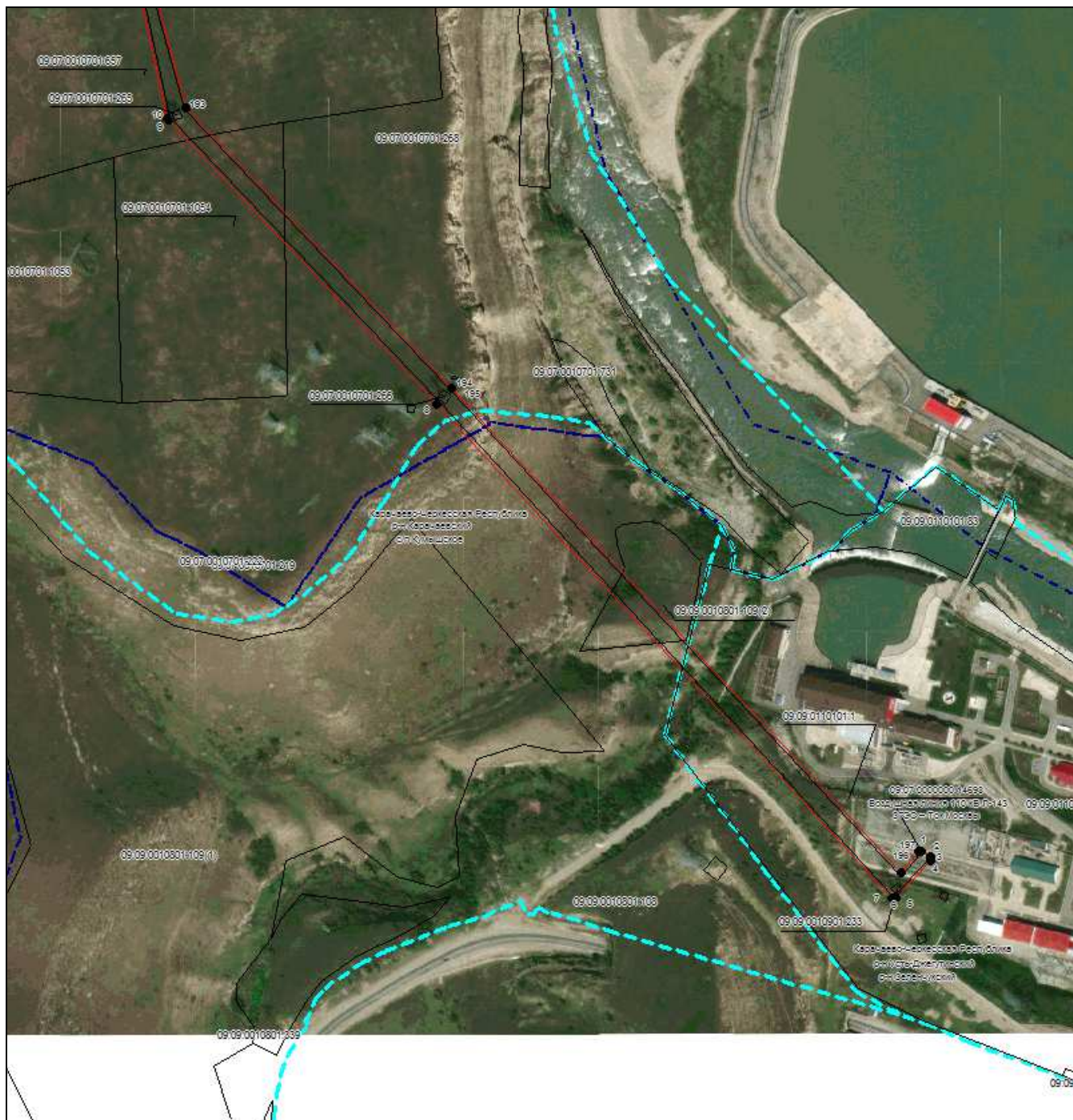
ОПИСАНИЕ МЕСТОПОЛОЖЕНИЯ ГРАНИЦ

Публичный сервитут в отношении земель и земельных участков целях эксплуатации существующего линейного объекта системы электроснабжения регионального значения «Воздушная линия 110 кВ Л-143 ЗГЭС – Ток Москвы» и его неотъемлемых технологических частей

(наименование объекта, местоположение границ которого описано)

Схема расположения границ публичного сервитута

Выносной лист №1



Масштаб 1:5000

Используемые условные знаки и обозначения приведены на отдельной странице в конце раздела.

Подпись *Данильченко Ю. А.* Дата *1 августа 2023 г.*

Место для оттиска печати (при наличии) лица, составившего описание местоположения границ объекта



ОПИСАНИЕ МЕСТОПОЛОЖЕНИЯ ГРАНИЦ

Публичный сервитут в отношении земель и земельных участков целях эксплуатации существующего линейного объекта системы электроснабжения регионального значения «Воздушная линия 110 кВ Л-143 ЗГЭС – Ток Москвы» и его неотъемлемых технологических частей

(наименование объекта, местоположение границ которого описано)

Схема расположения границ публичного сервитута

Выносной лист №2



Масштаб 1:5000

Используемые условные знаки и обозначения приведены на отдельной странице в конце раздела.

Подпись *Данильченко Ю. А.* Дата *1 августа 2023 г.*

Место для оттиска печати (при наличии) лица, составившего описание местоположения границ объекта



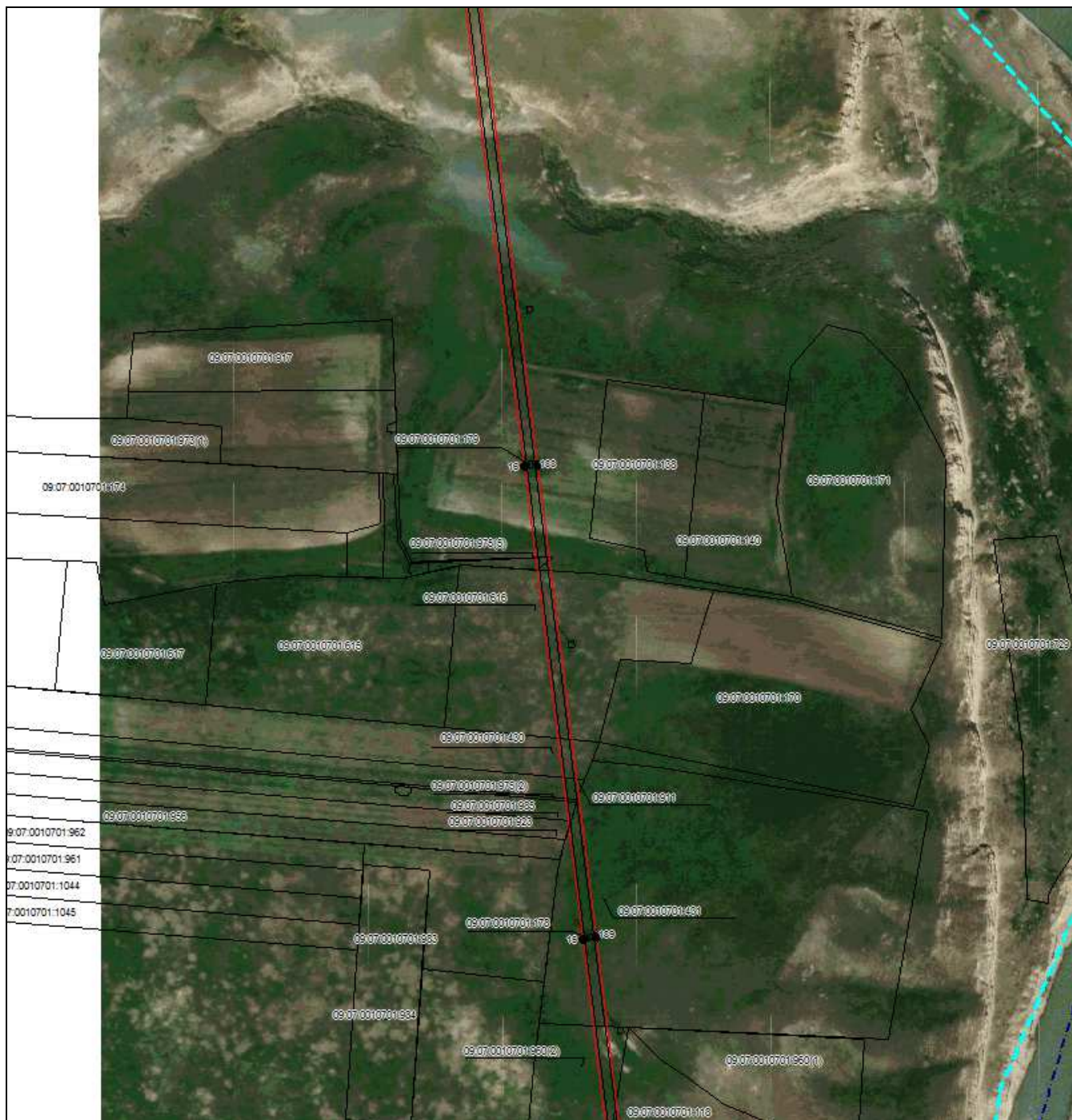
ОПИСАНИЕ МЕСТОПОЛОЖЕНИЯ ГРАНИЦ

Публичный сервитут в отношении земель и земельных участков целях эксплуатации существующего линейного объекта системы электроснабжения регионального значения «Воздушная линия 110 кВ Л-143 ЗГЭС – Ток Москвы» и его неотъемлемых технологических частей

(наименование объекта, местоположение границ которого описано)

Схема расположения границ публичного сервитута

Выносной лист №3



Масштаб 1:5000

Используемые условные знаки и обозначения приведены на отдельной странице в конце раздела.

Подпись *Данильченко Ю. А.* Дата *1 августа 2023 г.*

Место для оттиска печати (при наличии) лица, составившего описание местоположения границ объекта



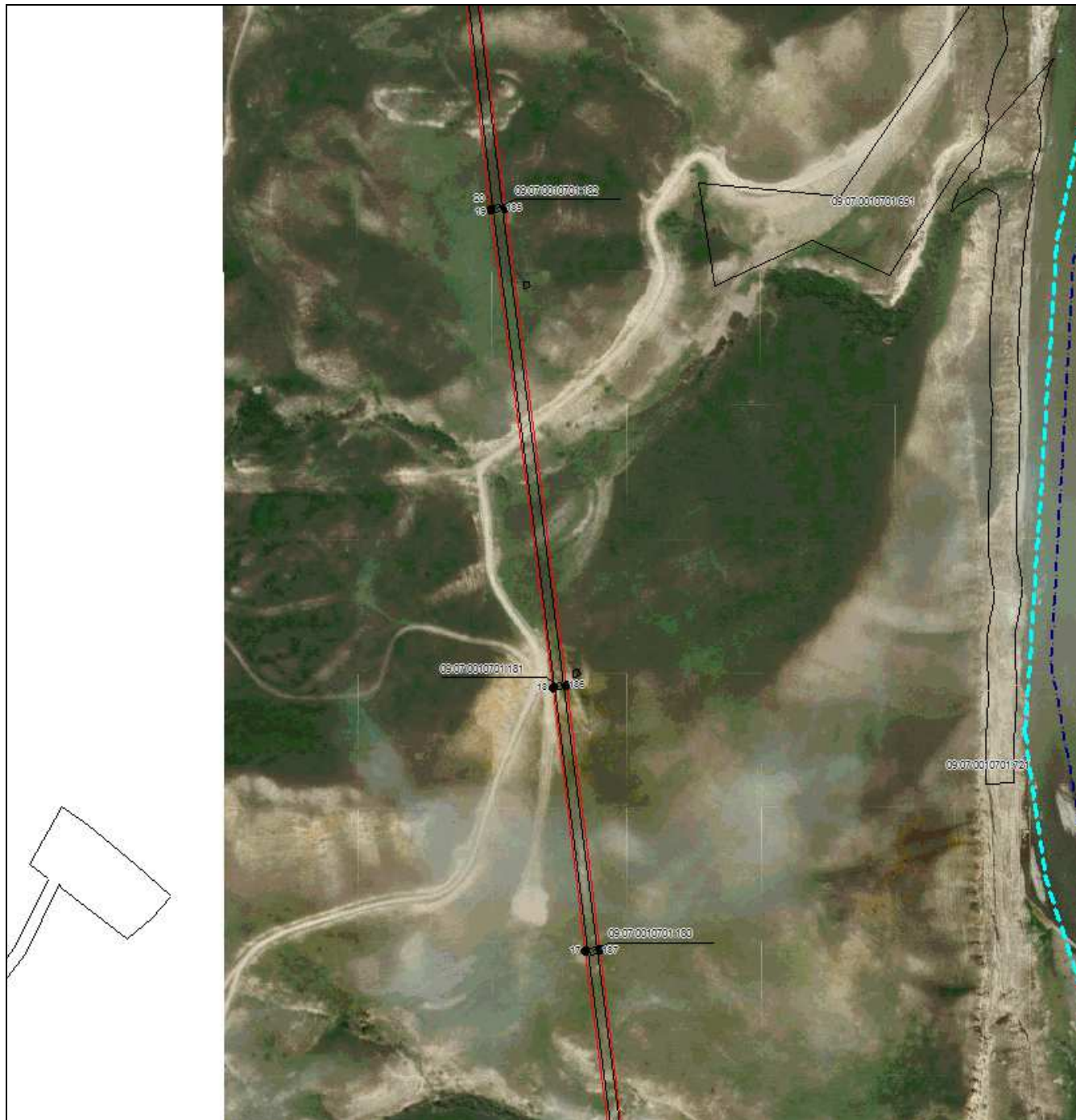
ОПИСАНИЕ МЕСТОПОЛОЖЕНИЯ ГРАНИЦ

Публичный сервитут в отношении земель и земельных участков целях эксплуатации существующего линейного объекта системы электроснабжения регионального значения «Воздушная линия 110 кВ Л-143 ЗГЭС – Ток Москвы» и его неотъемлемых технологических частей

(наименование объекта, местоположение границ которого описано)

Схема расположения границ публичного сервитута

Выносной лист №4



Масштаб 1:5000

Используемые условные знаки и обозначения приведены на отдельной странице в конце раздела.

Подпись *Данильченко Ю. А.* Дата *1 августа 2023 г.*

Место для оттиска печати (при наличии) лица, составившего описание местоположения границ объекта



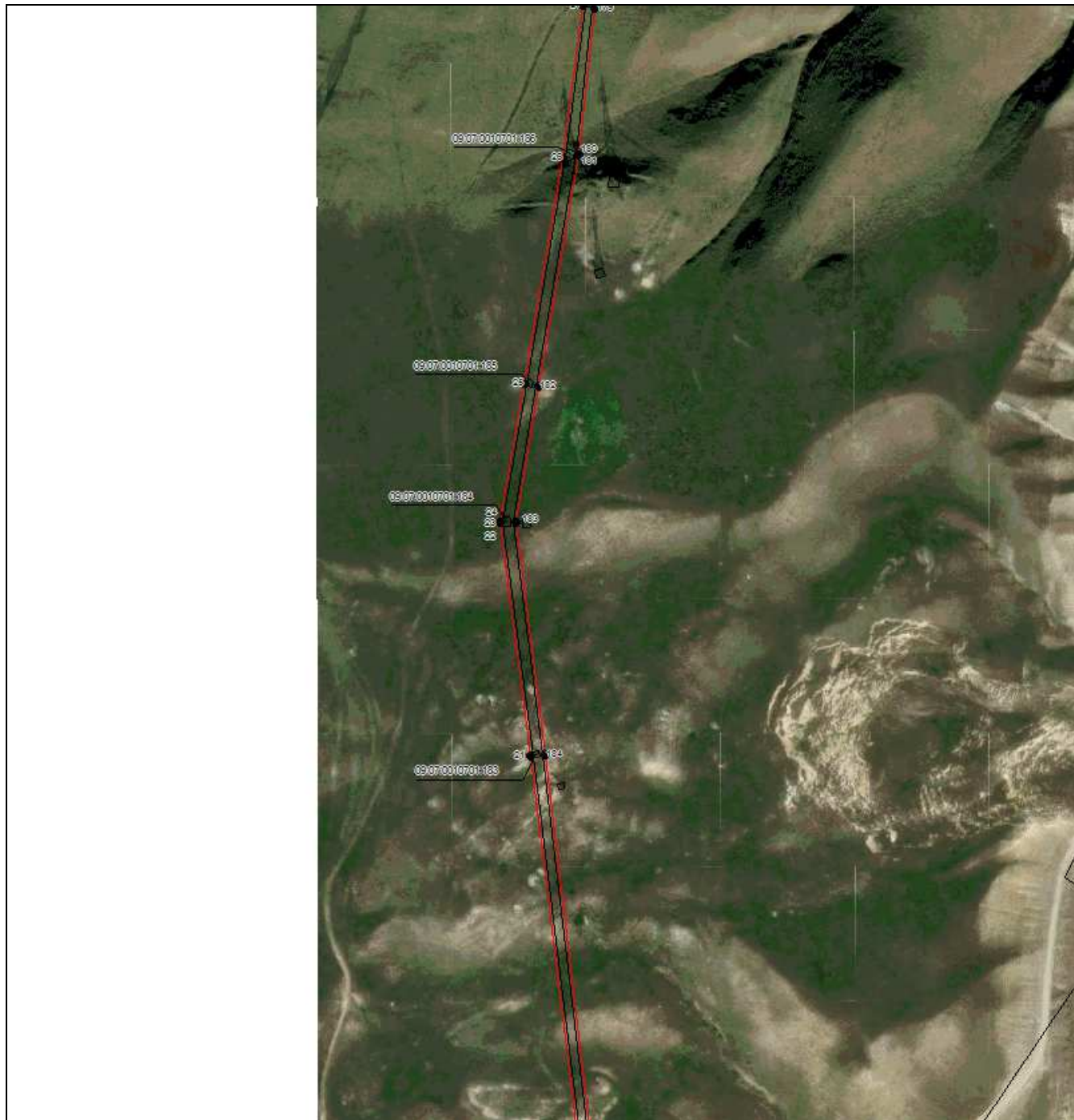
ОПИСАНИЕ МЕСТОПОЛОЖЕНИЯ ГРАНИЦ

Публичный сервитут в отношении земель и земельных участков целях эксплуатации существующего линейного объекта системы электроснабжения регионального значения «Воздушная линия 110 кВ Л-143 ЗГЭС – Ток Москвы» и его неотъемлемых технологических частей

(наименование объекта, местоположение границ которого описано)

Схема расположения границ публичного сервитута

Выносной лист №5



Масштаб 1:5000

Используемые условные знаки и обозначения приведены на отдельной странице в конце раздела.

Подпись *Данильченко Ю. А.* Дата *1 августа 2023 г.*

Место для оттиска печати (при наличии) лица, составившего описание местоположения границ объекта



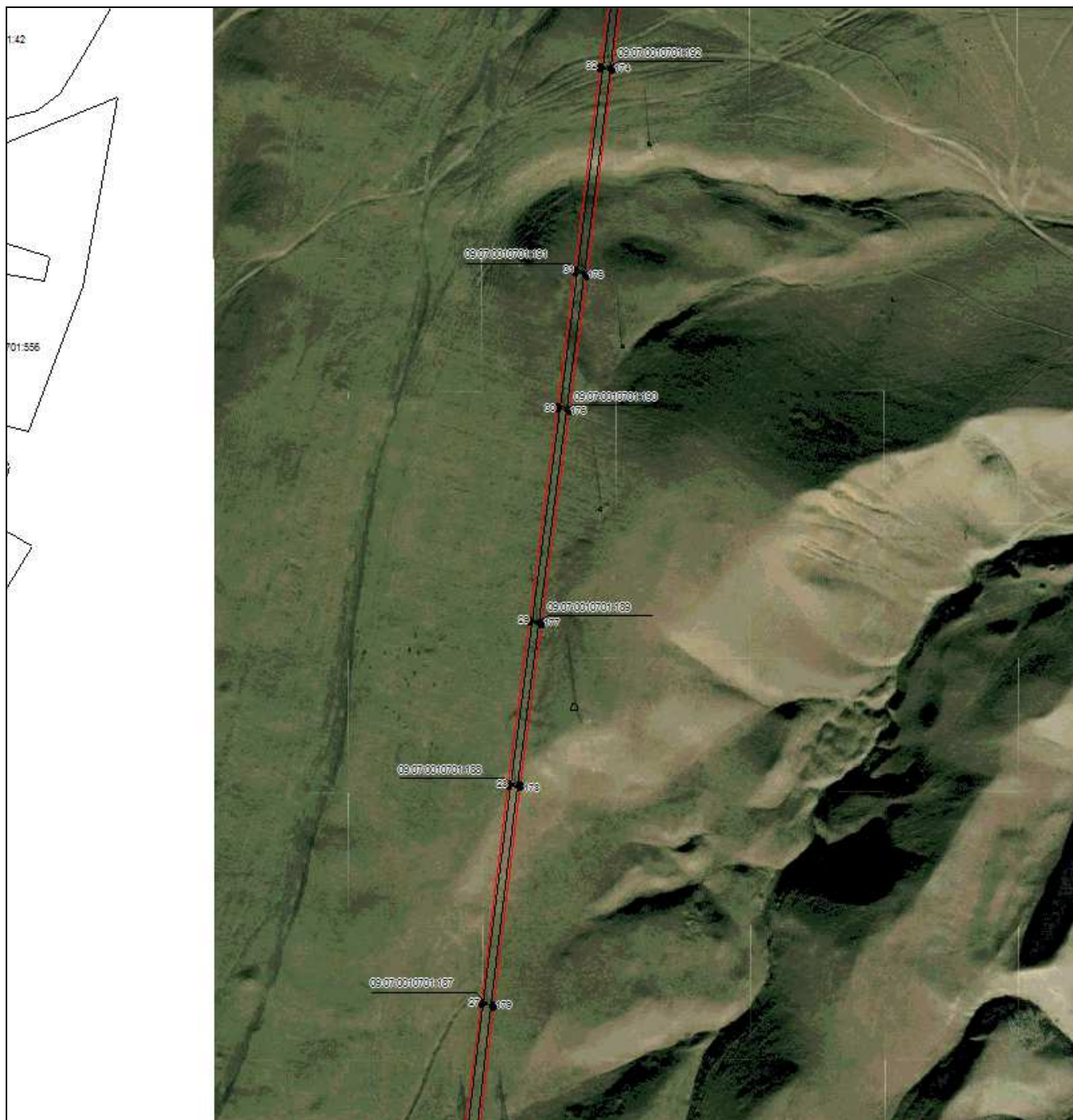
ОПИСАНИЕ МЕСТОПОЛОЖЕНИЯ ГРАНИЦ

Публичный сервитут в отношении земель и земельных участков целях эксплуатации существующего линейного объекта системы электроснабжения регионального значения «Воздушная линия 110 кВ Л-143 ЗГЭС – Ток Москвы» и его неотъемлемых технологических частей

(наименование объекта, местоположение границ которого описано)

Схема расположения границ публичного сервитута

Выносной лист №6



Масштаб 1:5000

Используемые условные знаки и обозначения приведены на отдельной странице в конце раздела.

Подпись *Данильченко Ю. А.* Дата *1 августа 2023 г.*

Место для оттиска печати (при наличии) лица, составившего описание местоположения границ объекта



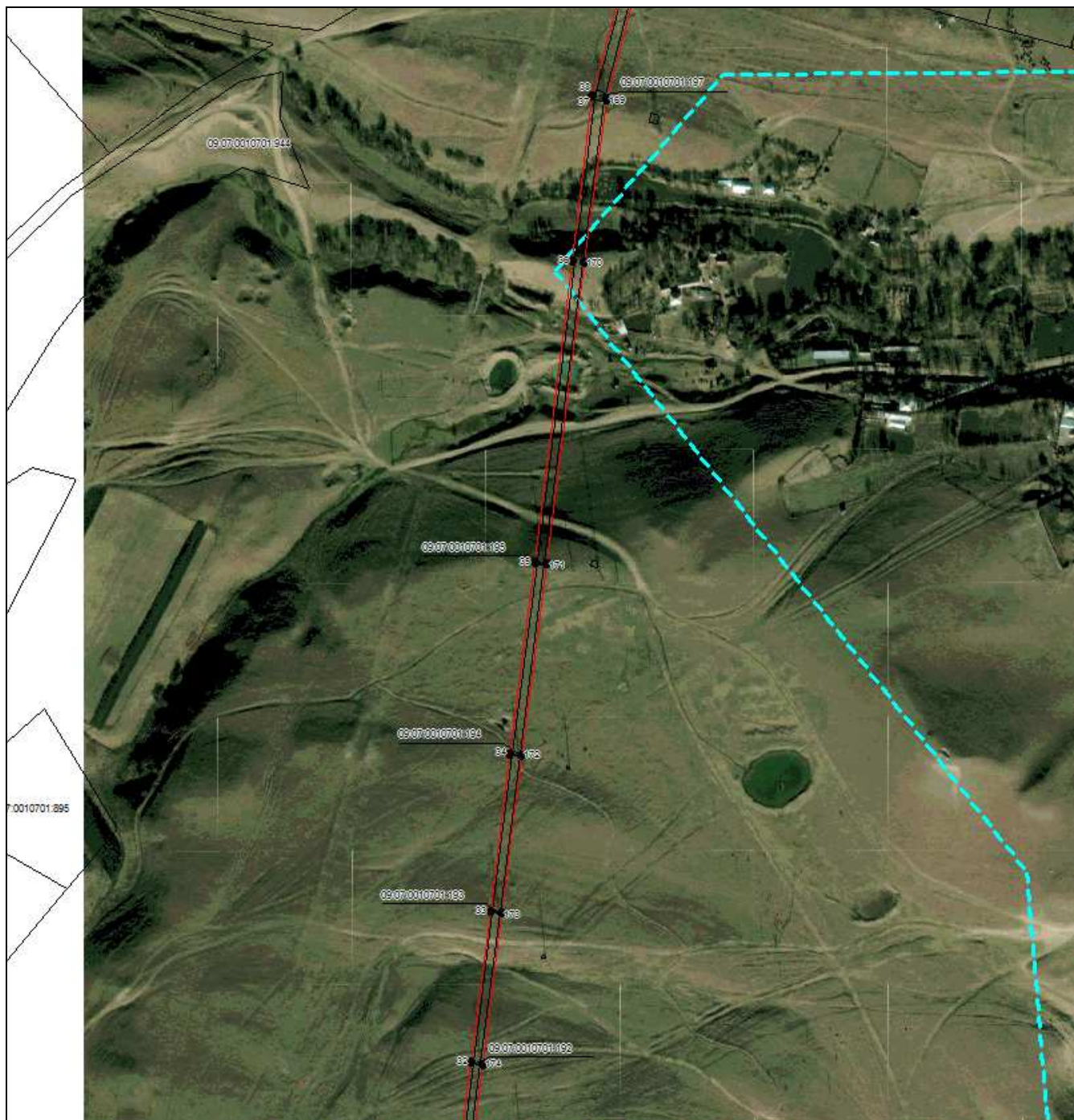
ОПИСАНИЕ МЕСТОПОЛОЖЕНИЯ ГРАНИЦ

Публичный сервитут в отношении земель и земельных участков целях эксплуатации существующего линейного объекта системы электроснабжения регионального значения «Воздушная линия 110 кВ Л-143 ЗГЭС – Ток Москвы» и его неотъемлемых технологических частей

(наименование объекта, местоположение границ которого описано)

Схема расположения границ публичного сервитута

Выносной лист №7



Масштаб 1:5000

Используемые условные знаки и обозначения приведены на отдельной странице в конце раздела.

Подпись *Данильченко Ю. А.* Дата *1 августа 2023 г.*

Место для оттиска печати (при наличии) лица, составившего описание местоположения границ объекта



ОПИСАНИЕ МЕСТОПОЛОЖЕНИЯ ГРАНИЦ

Публичный сервитут в отношении земель и земельных участков целях эксплуатации существующего линейного объекта системы электроснабжения регионального значения «Воздушная линия 110 кВ Л-143 ЗГЭС – Ток Москвы» и его неотъемлемых технологических частей

(наименование объекта, местоположение границ которого описано)

Схема расположения границ публичного сервитута

Выносной лист №8



Масштаб 1:5000

Используемые условные знаки и обозначения приведены на отдельной странице в конце раздела.

Подпись *Данильченко Ю. А.* Дата *1 августа 2023 г.*

Место для оттиска печати (при наличии) лица, составившего описание местоположения границ объекта



ОПИСАНИЕ МЕСТОПОЛОЖЕНИЯ ГРАНИЦ

Публичный сервитут в отношении земель и земельных участков целях эксплуатации существующего линейного объекта системы электроснабжения регионального значения «Воздушная линия 110 кВ Л-143 ЗГЭС – Ток Москвы» и его неотъемлемых технологических частей

(наименование объекта, местоположение границ которого описано)

Схема расположения границ публичного сервитута

Выносной лист №9



Масштаб 1:5000

Используемые условные знаки и обозначения приведены на отдельной странице в конце раздела.

Подпись *Данильченко Ю. А.* Дата *1 августа 2023 г.*

Место для оттиска печати (при наличии) лица, составившего описание местоположения границ объекта



ОПИСАНИЕ МЕСТОПОЛОЖЕНИЯ ГРАНИЦ

Публичный сервитут в отношении земель и земельных участков целях эксплуатации существующего линейного объекта системы электроснабжения регионального значения «Воздушная линия 110 кВ Л-143 ЗГЭС – Ток Москвы» и его неотъемлемых технологических частей

(наименование объекта, местоположение границ которого описано)

Схема расположения границ публичного сервитута

Выносной лист №10



Масштаб 1:5000

Используемые условные знаки и обозначения приведены на отдельной странице в конце раздела.

Подпись *Данильченко Ю. А.* Дата *1 августа 2023 г.*

Место для оттиска печати (при наличии) лица, составившего описание местоположения границ объекта



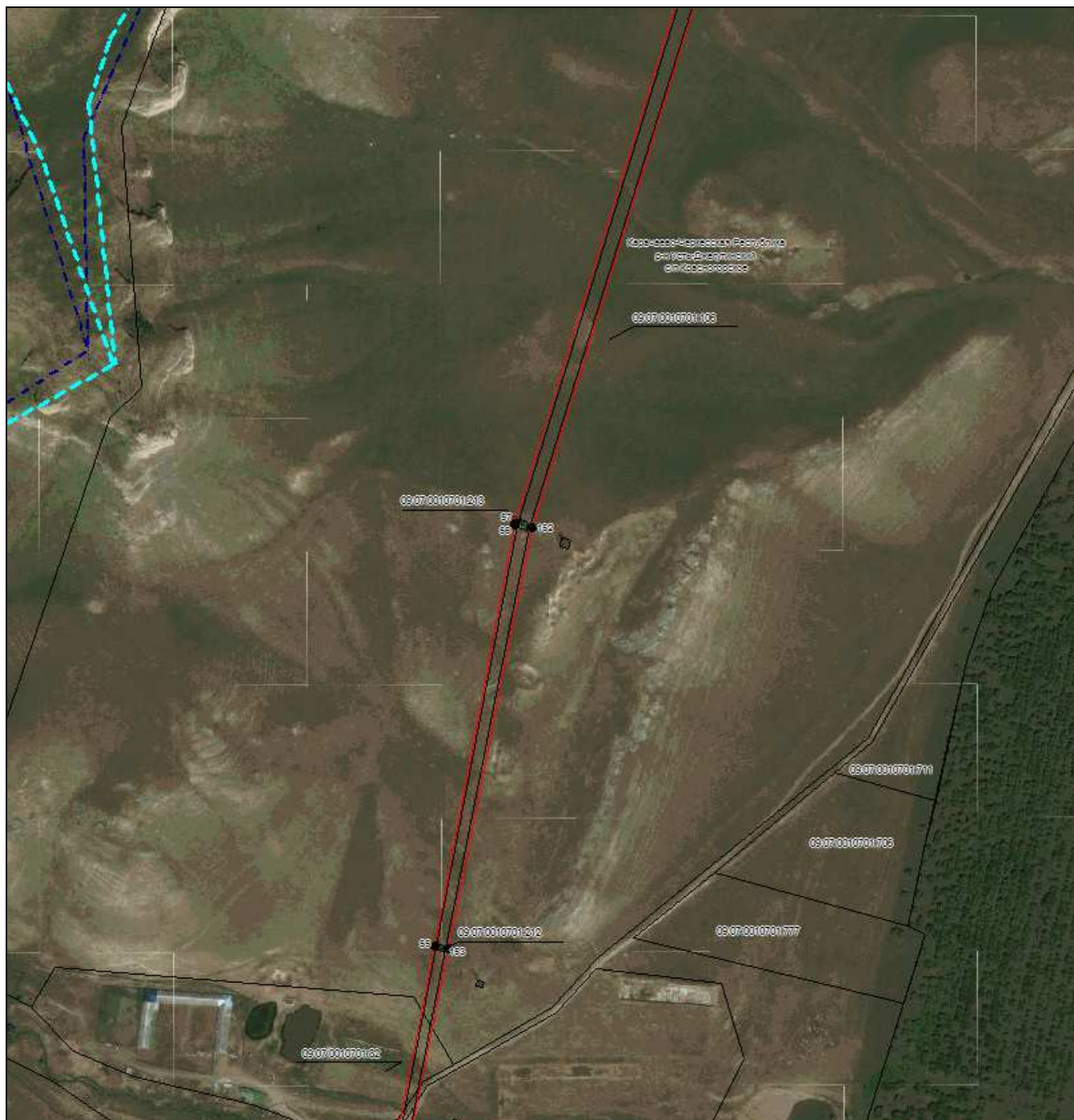
ОПИСАНИЕ МЕСТОПОЛОЖЕНИЯ ГРАНИЦ

Публичный сервитут в отношении земель и земельных участков целях эксплуатации существующего линейного объекта системы электроснабжения регионального значения «Воздушная линия 110 кВ Л-143 ЗГЭС – Ток Москвы» и его неотъемлемых технологических частей

(наименование объекта, местоположение границ которого описано)

Схема расположения границ публичного сервитута

Выносной лист №11



Масштаб 1:5000

Используемые условные знаки и обозначения приведены на отдельной странице в конце раздела.

Подпись *Данильченко Ю. А.* Дата *1 августа 2023 г.*

Место для оттиска печати (при наличии) лица, составившего описание местоположения границ объекта



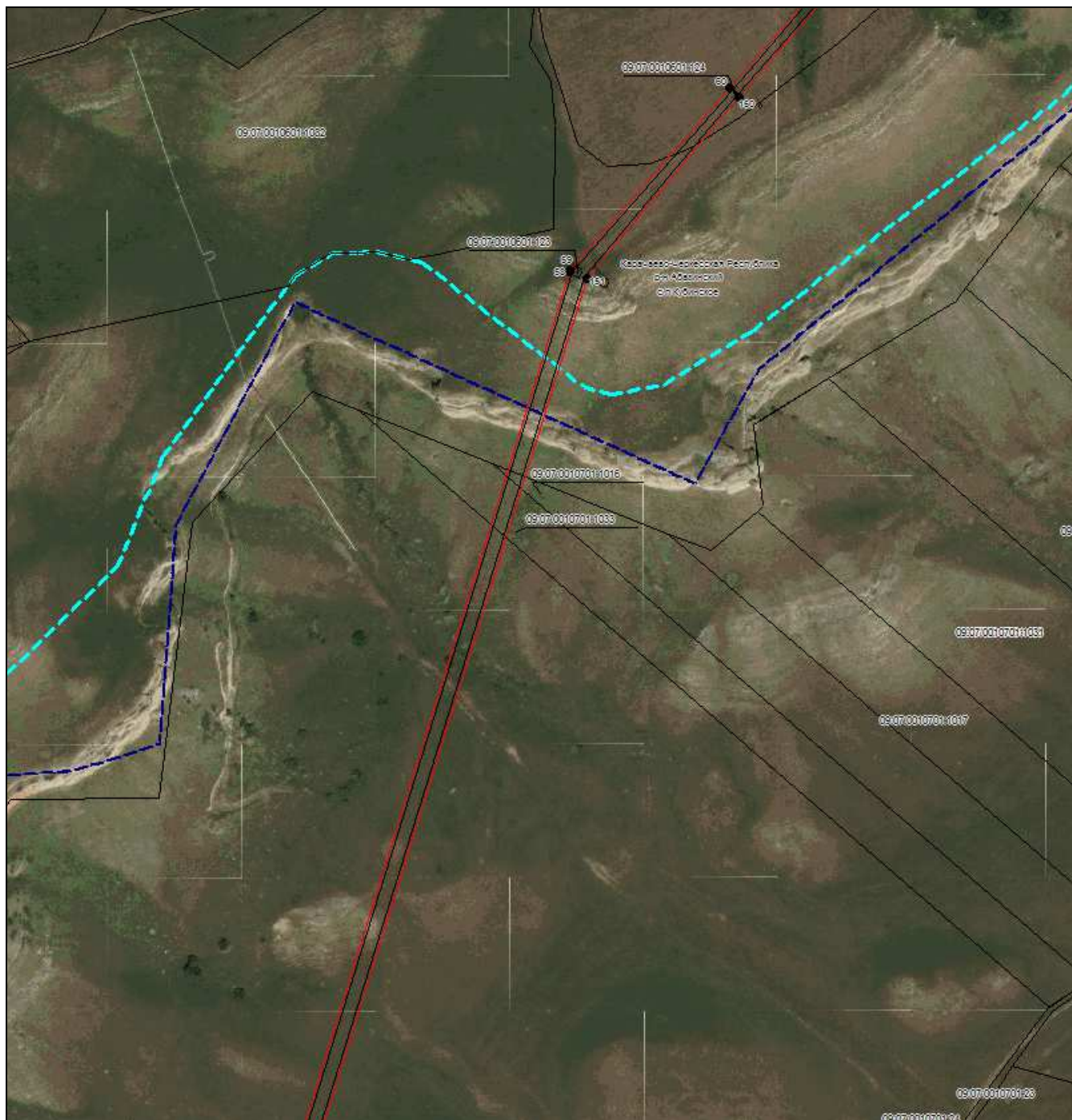
ОПИСАНИЕ МЕСТОПОЛОЖЕНИЯ ГРАНИЦ

Публичный сервитут в отношении земель и земельных участков целях эксплуатации существующего линейного объекта системы электроснабжения регионального значения «Воздушная линия 110 кВ Л-143 ЗГЭС – Ток Москвы» и его неотъемлемых технологических частей

(наименование объекта, местоположение границ которого описано)

Схема расположения границ публичного сервитута

Выносной лист №12



Масштаб 1:5000

Используемые условные знаки и обозначения приведены на отдельной странице в конце раздела.

Подпись *Данильченко Ю. А.* Дата *1 августа 2023 г.*

Место для оттиска печати (при наличии) лица, составившего описание местоположения границ объекта



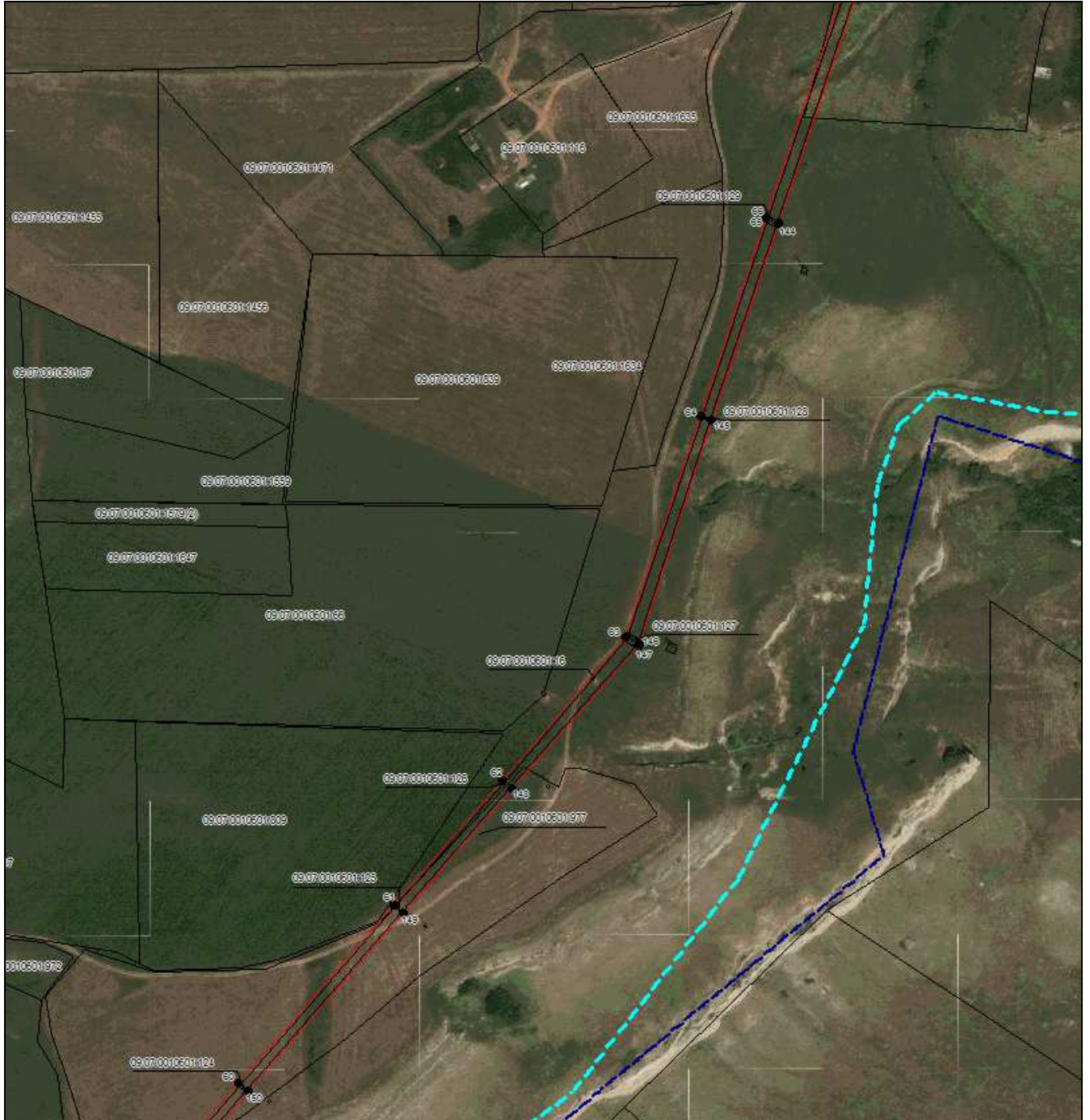
ОПИСАНИЕ МЕСТОПОЛОЖЕНИЯ ГРАНИЦ

Публичный сервитут в отношении земель и земельных участков целях эксплуатации существующего линейного объекта системы электроснабжения регионального значения «Воздушная линия 110 кВ Л-143 ЗГЭС – Ток Москвы» и его неотъемлемых технологических частей

(наименование объекта, местоположение границ которого описано)

Схема расположения границ публичного сервитута

Выносной лист №13



Масштаб 1:5000

Используемые условные знаки и обозначения приведены на отдельной странице в конце раздела.

Подпись *Данильченко Ю. А.* Дата *1 августа 2023 г.*

Место для оттиска печати (при наличии) лица, составившего описание местоположения границ объекта



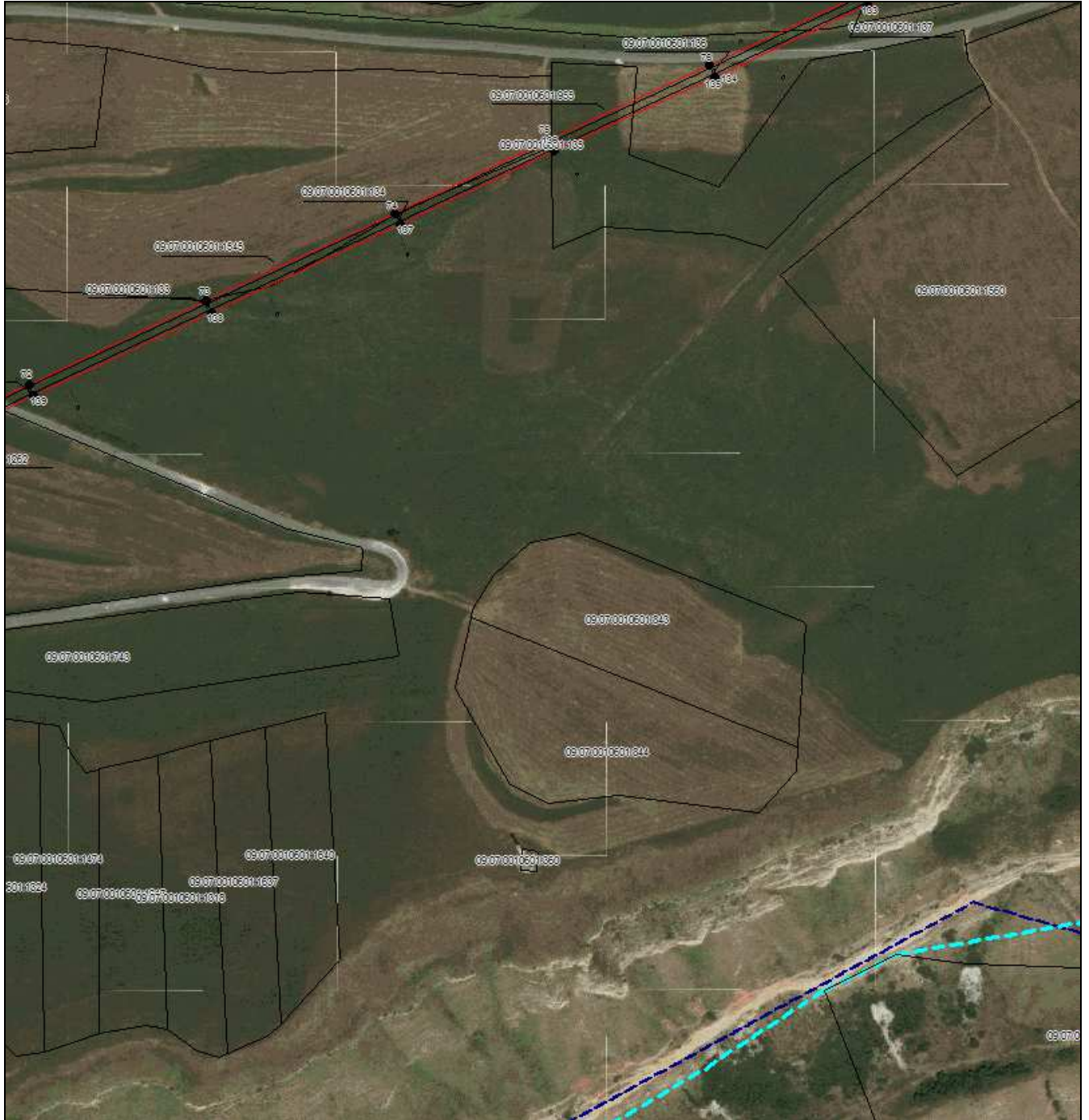
ОПИСАНИЕ МЕСТОПОЛОЖЕНИЯ ГРАНИЦ

Публичный сервитут в отношении земель и земельных участков целях эксплуатации существующего линейного объекта системы электроснабжения регионального значения «Воздушная линия 110 кВ Л-143 ЗГЭС – Ток Москвы» и его неотъемлемых технологических частей

(наименование объекта, местоположение границ которого описано)

Схема расположения границ публичного сервитута

Выносной лист №15



Масштаб 1:5000

Используемые условные знаки и обозначения приведены на отдельной странице в конце раздела.

Подпись *Данильченко Ю. А.* Дата *1 августа 2023 г.*

Место для оттиска печати (при наличии) лица, составившего описание местоположения границ объекта



ОПИСАНИЕ МЕСТОПОЛОЖЕНИЯ ГРАНИЦ

Публичный сервитут в отношении земель и земельных участков целях эксплуатации существующего линейного объекта системы электроснабжения регионального значения «Воздушная линия 110 кВ Л-143 ЗГЭС – Ток Москвы» и его неотъемлемых технологических частей

(наименование объекта, местоположение границ которого описано)

Схема расположения границ публичного сервитута

Выносной лист №16



Масштаб 1:5000

Используемые условные знаки и обозначения приведены на отдельной странице в конце раздела.

Подпись *Данильченко Ю. А.* Дата *1 августа 2023 г.*

Место для оттиска печати (при наличии) лица, составившего описание местоположения границ объекта



ОПИСАНИЕ МЕСТОПОЛОЖЕНИЯ ГРАНИЦ

Публичный сервитут в отношении земель и земельных участков целях эксплуатации существующего линейного объекта системы электроснабжения регионального значения «Воздушная линия 110 кВ Л-143 ЗГЭС – Ток Москвы» и его неотъемлемых технологических частей

(наименование объекта, местоположение границ которого описано)

Схема расположения границ публичного сервитута

Выносной лист №17



Масштаб 1:5000

Используемые условные знаки и обозначения приведены на отдельной странице в конце раздела.

Подпись *Данильченко Ю. А.* Дата *1 августа 2023 г.*

Место для оттиска печати (при наличии) лица, составившего описание местоположения границ объекта



ОПИСАНИЕ МЕСТОПОЛОЖЕНИЯ ГРАНИЦ

Публичный сервитут в отношении земель и земельных участков целях эксплуатации существующего линейного объекта системы электроснабжения регионального значения «Воздушная линия 110 кВ Л-143 ЗГЭС – Ток Москвы» и его неотъемлемых технологических частей

(наименование объекта, местоположение границ которого описано)

Схема расположения границ публичного сервитута

Выносной лист №19



Масштаб 1:5000

Используемые условные знаки и обозначения приведены на отдельной странице в конце раздела.

Подпись *Данильченко Ю. А.* Дата *1 августа 2023 г.*

Место для оттиска печати (при наличии) лица, составившего описание местоположения границ объекта



ОПИСАНИЕ МЕСТОПОЛОЖЕНИЯ ГРАНИЦ

Публичный сервитут в отношении земель и земельных участков целях эксплуатации существующего линейного объекта системы электроснабжения регионального значения «Воздушная линия 110 кВ Л-143 ЗГЭС – Ток Москвы» и его неотъемлемых технологических частей

(наименование объекта, местоположение границ которого описано)

Схема расположения границ публичного сервитута

Выносной лист №20



Масштаб 1:5000

Используемые условные знаки и обозначения приведены на отдельной странице в конце раздела.

Подпись *Данильченко Ю. А.* Дата *1 августа 2023 г.*

Место для оттиска печати (при наличии) лица, составившего описание местоположения границ объекта







ОПИСАНИЕ МЕСТОПОЛОЖЕНИЯ ГРАНИЦ

Публичный сервитут в отношении земель и земельных участков целях эксплуатации существующего линейного объекта системы электроснабжения регионального значения «Воздушная линия 110 кВ Л-143 ЗГЭС – Ток Москвы» и его неотъемлемых технологических частей

(наименование объекта, местоположение границ которого описано)

Схема расположения границ публичного сервитута

Используемые условные знаки и обозначения:

-  – граница публичного сервитута,
-  – граница кадастрового квартала,
- 09:01:0061201:348 — кадастровый номер земельного участка/объекта капитального строительства,
- Воздушная линия
110 кВ Л-143
ЗГЭС – Ток
Москвы – наименование сооружения ПАО «Россети Северный Кавказ», по сведениям ЕГРН
-  – характерная точка границ публичного сервитута.
-  – установленная граница муниципального образования

