

ОПИСАНИЕ МЕСТОПОЛОЖЕНИЯ ГРАНИЦ

Публичный сервитут в отношении земель и земельных участков целях эксплуатации существующего линейного объекта системы электроснабжения регионального значения «Воздушная линия 35 кВ Л-610 Усть Джегута-Новая Джегута» и его неотъемлемых технологических частей

(наименование объекта, местоположение границ которого описано (далее - объект))

ОПИСАНИЕ МЕСТОПОЛОЖЕНИЯ ГРАНИЦ

Публичный сервитут в отношении земель и земельных участков целях эксплуатации
существующего линейного объекта системы электроснабжения регионального значения
«Воздушная линия 35 кВ Л-610 Усть Джегута-Новая Джегута» и его неотъемлемых
технологических частей

(наименование объекта, местоположение границ которого описано)

№ п/п	Содержание	Номера листов
1	2	3
1	Сведения об объекте	
2	Сведения о местоположении границ объекта	
3	Сведения о местоположении измененных (уточненных) границ объекта	
4	Схема расположения границ публичного сервитута	

ОПИСАНИЕ МЕСТОПОЛОЖЕНИЯ ГРАНИЦ

Публичный сервитут в отношении земель и земельных участков целях эксплуатации существующего линейного объекта системы электроснабжения регионального значения «Воздушная линия 35 кВ Л-610 Усть Джегута-Новая Джегута» и его неотъемлемых технологических частей

(наименование объекта, местоположение границ которого описано)

Сведения об объекте

№ п/п	Характеристики объекта	Описание характеристик
1	2	3
1	Местоположение объекта	Карачаево-Черкесская Республика, р-н Усть-Джегутинский
2	Площадь объекта \pm величина погрешности определения площади ($P \pm \Delta P$)	102501 \pm 112 кв.м
3	Иные характеристики объекта	Публичный сервитут в отношении земель и земельных участков целях эксплуатации существующего линейного объекта системы электроснабжения регионального значения «Воздушная линия 35 кВ Л-610 Усть Джегута-Новая Джегута» и его неотъемлемых технологических частей, сроком на 49 лет в интересах публичного акционерного общества «Россети Северный Кавказ». Почтовый адрес ПАО «Россети Северный Кавказ»: Российская Федерация, 357506, Ставропольский край, г. Пятигорск, у. Подстанционная, д. 13 А. Адрес электронной почты ПАО «Россети Северный Кавказ»: info@rossetisk.ru

ОПИСАНИЕ МЕСТОПОЛОЖЕНИЯ ГРАНИЦ

Публичный сервитут в отношении земель и земельных участков целях эксплуатации существующего линейного объекта системы электроснабжения регионального значения «Воздушная линия 35 кВ Л-610 Усть Джегута-Новая Джегута» и его неотъемлемых технологических частей

(наименование объекта, местоположение границ которого описано)

Сведения о местоположении границ объекта

1. Система координат МСК-09, зона 1

2. Сведения о характерных точках границ объекта

Обозначение характерных точек границ	Координаты, м		Метод определения координат характерной точки	Средняя квадратическая погрешность положения характерной точки (M_t), м	Описание обозначения точки на местности (при наличии)
	X	Y			
1	2	3	4	5	6
1	575544,39	324182,06	Геодезический метод	0,10	—
2	575544,39	324184,07	Геодезический метод	0,10	—
3	575543,79	324184,72	Геодезический метод	0,10	—
4	575541,02	324186,62	Геодезический метод	0,10	—
5	575538,36	324186,26	Геодезический метод	0,10	—
6	575526,57	324172,41	Геодезический метод	0,10	—
7	575481,15	324169,06	Геодезический метод	0,10	—
8	575464,16	324170,65	Геодезический метод	0,10	—
9	575464,05	324170,66	Геодезический метод	0,10	—
10	575335,62	324175,07	Геодезический метод	0,10	—
11	575204,41	324181,83	Геодезический метод	0,10	—
12	575069,41	324188,89	Геодезический метод	0,10	—
13	574955,20	324194,56	Геодезический метод	0,10	—
14	574955,19	324194,56	Геодезический метод	0,10	—
15	574828,52	324200,14	Геодезический метод	0,10	—
16	574683,18	324207,06	Геодезический метод	0,10	—
17	574541,12	324213,62	Геодезический метод	0,10	—
18	574388,29	324221,12	Геодезический метод	0,10	—
19	574231,71	324228,05	Геодезический метод	0,10	—

ОПИСАНИЕ МЕСТОПОЛОЖЕНИЯ ГРАНИЦ

Публичный сервитут в отношении земель и земельных участков целях эксплуатации существующего линейного объекта системы электроснабжения регионального значения «Воздушная линия 35 кВ Л-610 Усть Джегута-Новая Джегута» и его неотъемлемых технологических частей

(наименование объекта, местоположение границ которого описано)

Сведения о местоположении границ объекта

1	2	3	4	5	6
20	574080,07	324235,34	Геодезический метод	0,10	—
21	573923,94	324243,05	Геодезический метод	0,10	—
22	573773,15	324253,20	Геодезический метод	0,10	—
23	573772,42	324253,12	Геодезический метод	0,10	—
24	573673,90	324222,63	Геодезический метод	0,10	—
25	573588,51	324197,64	Геодезический метод	0,10	—
26	573588,30	324197,56	Геодезический метод	0,10	—
27	573498,10	324159,70	Геодезический метод	0,10	—
28	573447,40	324144,65	Геодезический метод	0,10	—
29	573447,26	324144,60	Геодезический метод	0,10	—
30	573262,17	324074,28	Геодезический метод	0,10	—
31	573262,05	324074,23	Геодезический метод	0,10	—
32	573155,21	324025,63	Геодезический метод	0,10	—
33	573053,01	323982,72	Геодезический метод	0,10	—
34	572921,45	323935,04	Геодезический метод	0,10	—
35	572813,78	323897,35	Геодезический метод	0,10	—
36	572734,48	323869,22	Геодезический метод	0,10	—
37	572668,73	323848,37	Геодезический метод	0,10	—
38	572536,33	323835,28	Геодезический метод	0,10	—
39	572468,92	323829,25	Геодезический метод	0,10	—
40	572325,90	323817,89	Геодезический метод	0,10	—
41	572241,05	323810,98	Геодезический метод	0,10	—
42	572114,57	323801,22	Геодезический метод	0,10	—
43	572031,79	323794,62	Геодезический метод	0,10	—

ОПИСАНИЕ МЕСТОПОЛОЖЕНИЯ ГРАНИЦ

Публичный сервитут в отношении земель и земельных участков целях эксплуатации существующего линейного объекта системы электроснабжения регионального значения «Воздушная линия 35 кВ Л-610 Усть Джегута-Новая Джегута» и его неотъемлемых технологических частей

(наименование объекта, местоположение границ которого описано)

Сведения о местоположении границ объекта

1	2	3	4	5	6
44	571857,83	323787,59	Геодезический метод	0,10	—
45	571857,63	323787,57	Геодезический метод	0,10	—
46	571779,55	323776,56	Геодезический метод	0,10	—
47	571692,96	323771,45	Геодезический метод	0,10	—
48	571692,94	323771,45	Геодезический метод	0,10	—
49	571567,71	323763,01	Геодезический метод	0,10	—
50	571435,39	323756,52	Геодезический метод	0,10	—
51	571435,35	323756,52	Геодезический метод	0,10	—
52	571283,57	323746,58	Геодезический метод	0,10	—
53	571133,23	323736,56	Геодезический метод	0,10	—
54	571035,68	323730,37	Геодезический метод	0,10	—
55	570881,98	323720,64	Геодезический метод	0,10	—
56	570818,77	323717,33	Геодезический метод	0,10	—
57	570751,03	323773,13	Геодезический метод	0,10	—
58	570749,36	323773,54	Геодезический метод	0,10	—
59	570635,37	323750,30	Геодезический метод	0,10	—
60	570635,26	323750,27	Геодезический метод	0,10	—
61	570575,56	323734,54	Геодезический метод	0,10	—
62	570575,53	323734,53	Геодезический метод	0,10	—
63	570520,90	323719,08	Геодезический метод	0,10	—
64	570362,93	323683,00	Геодезический метод	0,10	—
65	570201,82	323707,14	Геодезический метод	0,10	—
66	570201,41	323707,16	Геодезический метод	0,10	—
67	570094,90	323700,78	Геодезический метод	0,10	—

ОПИСАНИЕ МЕСТОПОЛОЖЕНИЯ ГРАНИЦ

Публичный сервитут в отношении земель и земельных участков целях эксплуатации существующего линейного объекта системы электроснабжения регионального значения «Воздушная линия 35 кВ Л-610 Усть Джегута-Новая Джегута» и его неотъемлемых технологических частей

(наименование объекта, местоположение границ которого описано)

Сведения о местоположении границ объекта

1	2	3	4	5	6
68	569904,54	323695,63	Геодезический метод	0,10	—
69	569727,30	323797,96	Геодезический метод	0,10	—
70	569648,56	323845,52	Геодезический метод	0,10	—
71	569573,44	323892,09	Геодезический метод	0,10	—
72	569509,01	323933,35	Геодезический метод	0,10	—
73	569448,77	323972,05	Геодезический метод	0,10	—
74	569385,97	324012,26	Геодезический метод	0,10	—
75	569294,41	324072,92	Геодезический метод	0,10	—
76	569231,16	324115,67	Геодезический метод	0,10	—
77	569157,45	324165,36	Геодезический метод	0,10	—
78	569157,44	324165,36	Геодезический метод	0,10	—
79	569078,69	324217,85	Геодезический метод	0,10	—
80	569078,68	324217,86	Геодезический метод	0,10	—
81	568951,45	324301,58	Геодезический метод	0,10	—
82	568833,12	324383,98	Геодезический метод	0,10	—
83	568832,43	324384,29	Геодезический метод	0,10	—
84	568697,60	324415,61	Геодезический метод	0,10	—
85	568607,85	324459,95	Геодезический метод	0,10	—
86	568506,73	324510,22	Геодезический метод	0,10	—
87	568384,95	324570,69	Геодезический метод	0,10	—
88	568300,61	324612,67	Геодезический метод	0,10	—
89	568300,60	324612,68	Геодезический метод	0,10	—
90	568212,93	324655,71	Геодезический метод	0,10	—
91	568142,76	324691,22	Геодезический метод	0,10	—

ОПИСАНИЕ МЕСТОПОЛОЖЕНИЯ ГРАНИЦ

Публичный сервитут в отношении земель и земельных участков целях эксплуатации существующего линейного объекта системы электроснабжения регионального значения «Воздушная линия 35 кВ Л-610 Усть Джегута-Новая Джегута» и его неотъемлемых технологических частей

(наименование объекта, местоположение границ которого описано)

Сведения о местоположении границ объекта

1	2	3	4	5	6
92	568142,75	324691,22	Геодезический метод	0,10	—
93	568073,82	324725,63	Геодезический метод	0,10	—
94	568005,95	324759,50	Геодезический метод	0,10	—
95	567929,06	324797,58	Геодезический метод	0,10	—
96	567836,24	324844,30	Геодезический метод	0,10	—
97	567836,22	324844,31	Геодезический метод	0,10	—
98	567775,23	324873,78	Геодезический метод	0,10	—
99	567695,94	324913,72	Геодезический метод	0,10	—
100	567695,93	324913,73	Геодезический метод	0,10	—
101	567606,00	324958,19	Геодезический метод	0,10	—
102	567489,84	325015,81	Геодезический метод	0,10	—
103	567390,22	325064,81	Геодезический метод	0,10	—
104	567297,34	325110,93	Геодезический метод	0,10	—
105	567225,31	325146,56	Геодезический метод	0,10	—
106	567150,41	325183,39	Геодезический метод	0,10	—
107	567067,81	325224,24	Геодезический метод	0,10	—
108	566987,34	325264,27	Геодезический метод	0,10	—
109	566906,60	325304,07	Геодезический метод	0,10	—
110	566835,38	325339,26	Геодезический метод	0,10	—
111	566763,81	325374,59	Геодезический метод	0,10	—
112	566662,78	325424,96	Геодезический метод	0,10	—
113	566662,77	325424,96	Геодезический метод	0,10	—
114	566576,58	325467,36	Геодезический метод	0,10	—
115	566474,74	325519,89	Геодезический метод	0,10	—

ОПИСАНИЕ МЕСТОПОЛОЖЕНИЯ ГРАНИЦ

Публичный сервитут в отношении земель и земельных участков целях эксплуатации существующего линейного объекта системы электроснабжения регионального значения «Воздушная линия 35 кВ Л-610 Усть Джегута-Новая Джегута» и его неотъемлемых технологических частей

(наименование объекта, местоположение границ которого описано)

Сведения о местоположении границ объекта

1	2	3	4	5	6
116	566393,23	325575,00	Геодезический метод	0,10	—
117	566337,31	325614,42	Геодезический метод	0,10	—
118	566337,30	325614,43	Геодезический метод	0,10	—
119	566266,44	325663,45	Геодезический метод	0,10	—
120	566201,83	325708,74	Геодезический метод	0,10	—
121	566118,56	325766,87	Геодезический метод	0,10	—
122	566018,61	325836,63	Геодезический метод	0,10	—
123	565943,08	325889,26	Геодезический метод	0,10	—
124	565875,41	325936,68	Геодезический метод	0,10	—
125	565775,05	326007,78	Геодезический метод	0,10	—
126	565728,41	326097,83	Геодезический метод	0,10	—
127	565688,40	326175,72	Геодезический метод	0,10	—
128	565649,57	326252,67	Геодезический метод	0,10	—
129	565649,56	326252,68	Геодезический метод	0,10	—
130	565608,62	326332,71	Геодезический метод	0,10	—
131	565570,91	326407,09	Геодезический метод	0,10	—
132	565534,91	326477,67	Геодезический метод	0,10	—
133	565496,36	326553,19	Геодезический метод	0,10	—
134	565461,79	326620,67	Геодезический метод	0,10	—
135	565414,85	326712,28	Геодезический метод	0,10	—
136	565376,09	326788,01	Геодезический метод	0,10	—
137	565338,69	326860,53	Геодезический метод	0,10	—
138	565300,05	326937,09	Геодезический метод	0,10	—
139	565262,72	327014,27	Геодезический метод	0,10	—

ОПИСАНИЕ МЕСТОПОЛОЖЕНИЯ ГРАНИЦ

Публичный сервитут в отношении земель и земельных участков целях эксплуатации существующего линейного объекта системы электроснабжения регионального значения «Воздушная линия 35 кВ Л-610 Усть Джегута-Новая Джегута» и его неотъемлемых технологических частей

(наименование объекта, местоположение границ которого описано)

Сведения о местоположении границ объекта

1	2	3	4	5	6
140	565260,72	327067,27	Геодезический метод	0,10	—
141	565259,13	327133,21	Геодезический метод	0,10	—
142	565258,86	327134,16	Геодезический метод	0,10	—
143	565258,15	327134,88	Геодезический метод	0,10	—
144	565204,51	327167,01	Геодезический метод	0,10	—
145	565203,73	327167,28	Геодезический метод	0,10	—
146	565045,11	327186,82	Геодезический метод	0,10	—
147	564936,16	327200,88	Геодезический метод	0,10	—
148	564890,72	327206,97	Геодезический метод	0,10	—
149	564866,69	327229,36	Геодезический метод	0,10	—
150	564863,60	327228,90	Геодезический метод	0,10	—
151	564863,33	327227,87	Геодезический метод	0,10	—
152	564863,57	327211,17	Геодезический метод	0,10	—
153	564864,52	327209,50	Геодезический метод	0,10	—
154	564884,71	327197,01	Геодезический метод	0,10	—
155	564885,57	327196,72	Геодезический метод	0,10	—
156	564935,18	327191,96	Геодезический метод	0,10	—
157	565043,78	327178,16	Геодезический метод	0,10	—
158	565201,49	327156,17	Геодезический метод	0,10	—
159	565253,56	327123,81	Геодезический метод	0,10	—
160	565253,33	327067,00	Геодезический метод	0,10	—
161	565250,50	327013,23	Геодезический метод	0,10	—
162	565250,75	327012,15	Геодезический метод	0,10	—
163	565293,84	326934,22	Геодезический метод	0,10	—

ОПИСАНИЕ МЕСТОПОЛОЖЕНИЯ ГРАНИЦ

Публичный сервитут в отношении земель и земельных участков целях эксплуатации существующего линейного объекта системы электроснабжения регионального значения «Воздушная линия 35 кВ Л-610 Усть Джегута-Новая Джегута» и его неотъемлемых технологических частей

(наименование объекта, местоположение границ которого описано)

Сведения о местоположении границ объекта

1	2	3	4	5	6
164	565332,48	326857,67	Геодезический метод	0,10	—
165	565332,49	326857,66	Геодезический метод	0,10	—
166	565369,88	326785,14	Геодезический метод	0,10	—
167	565408,65	326709,42	Геодезический метод	0,10	—
168	565455,68	326617,37	Геодезический метод	0,10	—
169	565490,25	326549,89	Геодезический метод	0,10	—
170	565528,81	326474,37	Геодезический метод	0,10	—
171	565564,80	326403,80	Геодезический метод	0,10	—
172	565602,51	326329,42	Геодезический метод	0,10	—
173	565643,46	326249,38	Геодезический метод	0,10	—
174	565682,30	326172,43	Геодезический метод	0,10	—
175	565682,30	326172,42	Геодезический метод	0,10	—
176	565722,30	326094,54	Геодезический метод	0,10	—
177	565767,69	326000,94	Геодезический метод	0,10	—
178	565768,38	326000,15	Геодезический метод	0,10	—
179	565871,49	325930,95	Геодезический метод	0,10	—
180	565939,15	325883,53	Геодезический метод	0,10	—
181	566014,68	325830,90	Геодезический метод	0,10	—
182	566114,63	325761,14	Геодезический метод	0,10	—
183	566197,89	325703,01	Геодезический метод	0,10	—
184	566262,39	325657,61	Геодезический метод	0,10	—
185	566262,40	325657,60	Геодезический метод	0,10	—
186	566333,37	325608,70	Геодезический метод	0,10	—
187	566389,29	325569,28	Геодезический метод	0,10	—

ОПИСАНИЕ МЕСТОПОЛОЖЕНИЯ ГРАНИЦ

Публичный сервитут в отношении земель и земельных участков целях эксплуатации существующего линейного объекта системы электроснабжения регионального значения «Воздушная линия 35 кВ Л-610 Усть Джегута-Новая Джегута» и его неотъемлемых технологических частей

(наименование объекта, местоположение границ которого описано)

Сведения о местоположении границ объекта

1	2	3	4	5	6
188	566470,18	325511,13	Геодезический метод	0,10	—
189	566470,48	325510,95	Геодезический метод	0,10	—
190	566573,75	325461,11	Геодезический метод	0,10	—
191	566659,82	325418,78	Геодезический метод	0,10	—
192	566760,85	325368,41	Геодезический метод	0,10	—
193	566832,42	325333,07	Геодезический метод	0,10	—
194	566903,65	325297,89	Геодезический метод	0,10	—
195	566984,38	325258,09	Геодезический метод	0,10	—
196	567064,85	325218,06	Геодезический метод	0,10	—
197	567147,46	325177,20	Геодезический метод	0,10	—
198	567222,35	325140,38	Геодезический метод	0,10	—
199	567293,80	325104,88	Геодезический метод	0,10	—
200	567386,69	325058,76	Геодезический метод	0,10	—
201	567486,31	325009,76	Геодезический метод	0,10	—
202	567603,00	324951,80	Геодезический метод	0,10	—
203	567692,92	324907,34	Геодезический метод	0,10	—
204	567771,33	324868,16	Геодезический метод	0,10	—
205	567771,35	324868,15	Геодезический метод	0,10	—
206	567832,34	324838,68	Геодезический метод	0,10	—
207	567926,07	324791,19	Геодезический метод	0,10	—
208	567926,09	324791,18	Геодезический метод	0,10	—
209	568002,98	324753,10	Геодезический метод	0,10	—
210	568070,73	324719,30	Геодезический метод	0,10	—
211	568139,65	324684,90	Геодезический метод	0,10	—

ОПИСАНИЕ МЕСТОПОЛОЖЕНИЯ ГРАНИЦ

Публичный сервитут в отношении земель и земельных участков целях эксплуатации существующего линейного объекта системы электроснабжения регионального значения «Воздушная линия 35 кВ Л-610 Усть Джегута-Новая Джегута» и его неотъемлемых технологических частей

(наименование объекта, местоположение границ которого описано)

Сведения о местоположении границ объекта

1	2	3	4	5	6
212	568209,83	324649,39	Геодезический метод	0,10	—
213	568209,85	324649,38	Геодезический метод	0,10	—
214	568297,53	324606,34	Геодезический метод	0,10	—
215	568381,86	324564,36	Геодезический метод	0,10	—
216	568503,64	324503,89	Геодезический метод	0,10	—
217	568604,74	324453,63	Геодезический метод	0,10	—
218	568700,01	324403,08	Геодезический метод	0,10	—
219	568700,52	324402,89	Геодезический метод	0,10	—
220	568834,26	324373,30	Геодезический метод	0,10	—
221	568947,47	324295,75	Геодезический метод	0,10	—
222	568947,50	324295,73	Геодезический метод	0,10	—
223	569074,74	324212,00	Геодезический метод	0,10	—
224	569153,49	324159,51	Геодезический метод	0,10	—
225	569227,20	324109,83	Геодезический метод	0,10	—
226	569290,45	324067,08	Геодезический метод	0,10	—
227	569290,47	324067,07	Геодезический метод	0,10	—
228	569382,05	324006,39	Геодезический метод	0,10	—
229	569382,07	324006,38	Геодезический метод	0,10	—
230	569444,88	323966,16	Геодезический метод	0,10	—
231	569505,12	323927,46	Геодезический метод	0,10	—
232	569569,54	323886,21	Геодезический метод	0,10	—
233	569644,05	323834,99	Геодезический метод	0,10	—
234	569644,23	323834,88	Геодезический метод	0,10	—
235	569723,69	323791,60	Геодезический метод	0,10	—

ОПИСАНИЕ МЕСТОПОЛОЖЕНИЯ ГРАНИЦ

Публичный сервитут в отношении земель и земельных участков целях эксплуатации существующего линейного объекта системы электроснабжения регионального значения «Воздушная линия 35 кВ Л-610 Усть Джегута-Новая Джегута» и его неотъемлемых технологических частей

(наименование объекта, местоположение границ которого описано)

Сведения о местоположении границ объекта

1	2	3	4	5	6
236	569901,61	323683,15	Геодезический метод	0,10	—
237	569902,65	323682,85	Геодезический метод	0,10	—
238	569902,77	323682,86	Геодезический метод	0,10	—
239	570094,49	323693,71	Геодезический метод	0,10	—
240	570199,46	323693,79	Геодезический метод	0,10	—
241	570359,30	323671,00	Геодезический метод	0,10	—
242	570359,59	323670,98	Геодезический метод	0,10	—
243	570360,08	323671,04	Геодезический метод	0,10	—
244	570522,01	323711,90	Геодезический метод	0,10	—
245	570522,03	323711,91	Геодезический метод	0,10	—
246	570577,60	323726,52	Геодезический метод	0,10	—
247	570637,07	323742,12	Геодезический метод	0,10	—
248	570745,70	323764,40	Геодезический метод	0,10	—
249	570814,35	323707,90	Геодезический метод	0,10	—
250	570815,62	323707,44	Геодезический метод	0,10	—
251	570815,80	323707,45	Геодезический метод	0,10	—
252	570883,01	323713,56	Геодезический метод	0,10	—
253	571035,92	323723,35	Геодезический метод	0,10	—
254	571133,48	323729,54	Геодезический метод	0,10	—
255	571283,81	323739,57	Геодезический метод	0,10	—
256	571435,83	323747,95	Геодезический метод	0,10	—
257	571435,84	323747,95	Геодезический метод	0,10	—
258	571568,17	323756,02	Геодезический метод	0,10	—
259	571568,18	323756,02	Геодезический метод	0,10	—

ОПИСАНИЕ МЕСТОПОЛОЖЕНИЯ ГРАНИЦ

Публичный сервитут в отношении земель и земельных участков целях эксплуатации существующего линейного объекта системы электроснабжения регионального значения «Воздушная линия 35 кВ Л-610 Усть Джегута-Новая Джегута» и его неотъемлемых технологических частей

(наименование объекта, местоположение границ которого описано)

Сведения о местоположении границ объекта

1	2	3	4	5	6
260	571693,33	323764,54	Геодезический метод	0,10	—
261	571779,93	323769,65	Геодезический метод	0,10	—
262	571859,95	323770,31	Геодезический метод	0,10	—
263	571860,14	323770,32	Геодезический метод	0,10	—
264	572032,46	323787,66	Геодезический метод	0,10	—
265	572115,32	323794,58	Геодезический метод	0,10	—
266	572241,72	323804,53	Геодезический метод	0,10	—
267	572326,45	323811,24	Геодезический метод	0,10	—
268	572469,50	323822,58	Геодезический метод	0,10	—
269	572469,51	323822,58	Геодезический метод	0,10	—
270	572537,15	323828,37	Геодезический метод	0,10	—
271	572671,01	323836,12	Геодезический метод	0,10	—
272	572671,64	323836,26	Геодезический метод	0,10	—
273	572736,95	323862,77	Геодезический метод	0,10	—
274	572815,71	323891,06	Геодезический метод	0,10	—
275	572921,45	323928,14	Геодезический метод	0,10	—
276	573054,31	323972,86	Геодезический метод	0,10	—
277	573054,49	323972,93	Геодезический метод	0,10	—
278	573157,65	324019,16	Геодезический метод	0,10	—
279	573271,65	324066,21	Геодезический метод	0,10	—
280	573450,10	324133,09	Геодезический метод	0,10	—
281	573500,54	324147,54	Геодезический метод	0,10	—
282	573500,75	324147,61	Геодезический метод	0,10	—
283	573592,78	324185,53	Геодезический метод	0,10	—

ОПИСАНИЕ МЕСТОПОЛОЖЕНИЯ ГРАНИЦ

Публичный сервитут в отношении земель и земельных участков целях эксплуатации существующего линейного объекта системы электроснабжения регионального значения «Воздушная линия 35 кВ Л-610 Усть Джегута-Новая Джегута» и его неотъемлемых технологических частей

(наименование объекта, местоположение границ которого описано)

Сведения о местоположении границ объекта

1	2	3	4	5	6
284	573677,91	324208,51	Геодезический метод	0,10	—
285	573677,99	324208,53	Геодезический метод	0,10	—
286	573773,38	324238,35	Геодезический метод	0,10	—
287	573923,17	324233,76	Геодезический метод	0,10	—
288	574079,69	324226,10	Геодезический метод	0,10	—
289	574231,54	324218,98	Геодезический метод	0,10	—
290	574388,21	324211,74	Геодезический метод	0,10	—
291	574541,59	324204,40	Геодезический метод	0,10	—
292	574683,81	324197,38	Геодезический метод	0,10	—
293	574828,34	324190,54	Геодезический метод	0,10	—
294	574954,94	324184,73	Геодезический метод	0,10	—
295	575069,72	324179,23	Геодезический метод	0,10	—
296	575204,44	324172,53	Геодезический метод	0,10	—
297	575335,31	324165,42	Геодезический метод	0,10	—
298	575463,75	324158,01	Геодезический метод	0,10	—
299	575480,22	324155,49	Геодезический метод	0,10	—
300	575480,52	324155,46	Геодезический метод	0,10	—
301	575480,69	324155,47	Геодезический метод	0,10	—
302	575530,38	324159,70	Геодезический метод	0,10	—
303	575531,94	324160,69	Геодезический метод	0,10	—
1	575544,39	324182,06	Геодезический метод	0,10	—

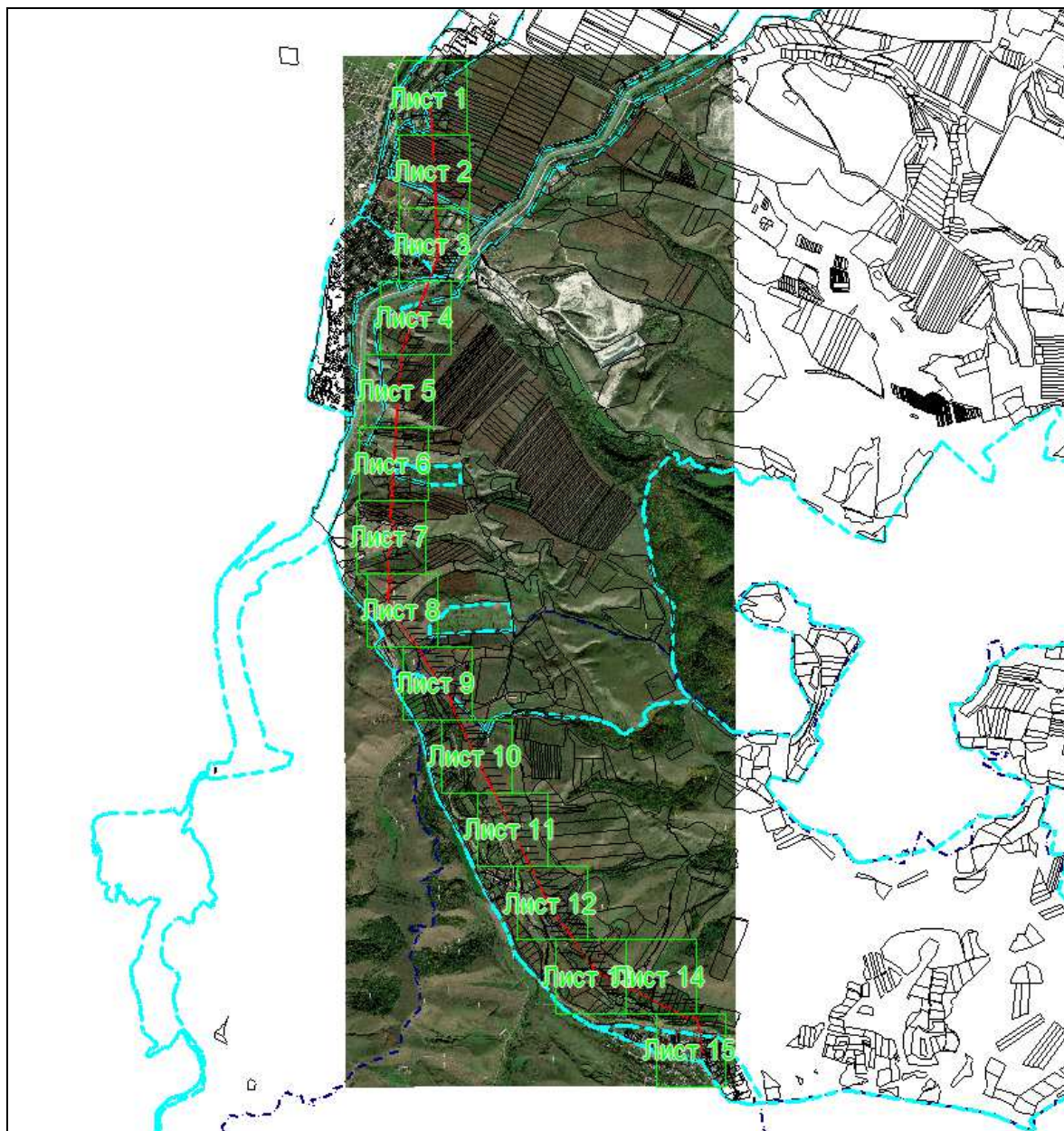
ОПИСАНИЕ МЕСТОПОЛОЖЕНИЯ ГРАНИЦ

Публичный сервитут в отношении земель и земельных участков целях эксплуатации существующего линейного объекта системы электроснабжения регионального значения «Воздушная линия 35 кВ Л-610 Усть Джегута-Новая Джегута» и его неотъемлемых технологических частей

(наименование объекта, местоположение границ которого описано)

Схема расположения границ публичного сервитута

Основной лист



Масштаб 1: 67795

Используемые условные знаки и обозначения:

 – область выносного листа,

23 – номер выносного листа.

Остальные используемые условные знаки и обозначения приведены на отдельной странице в конце раздела.

Подпись *Данильченко Ю. А.* Дата *1 августа 2023 г.*

Место для оттиска печати (при наличии) лица, составившего описание местоположения границ объекта



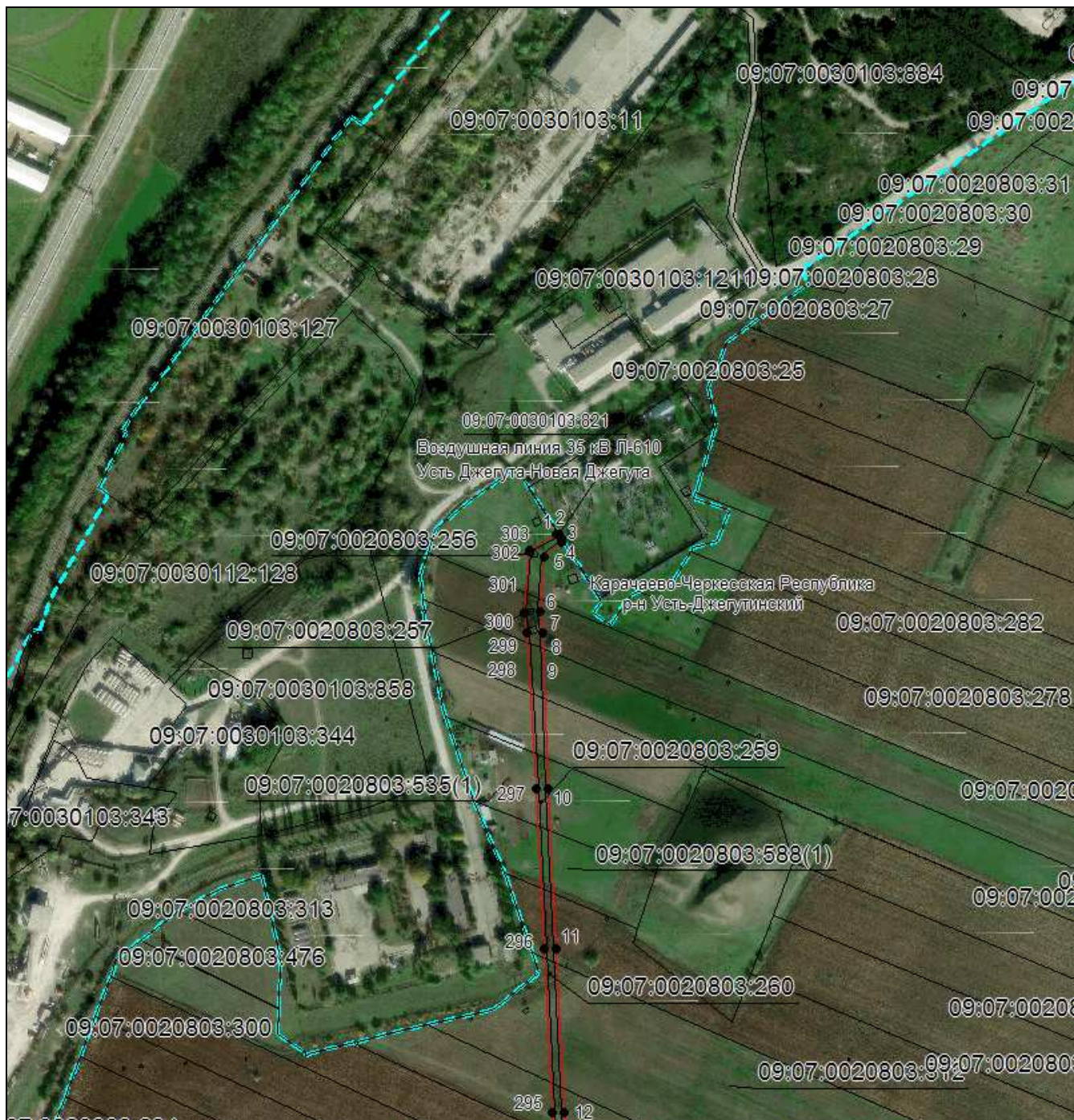
ОПИСАНИЕ МЕСТОПОЛОЖЕНИЯ ГРАНИЦ

Публичный сервитут в отношении земель и земельных участков целях эксплуатации существующего линейного объекта системы электроснабжения регионального значения «Воздушная линия 35 кВ Л-610 Усть Джегута-Новая Джегута» и его неотъемлемых технологических частей

(наименование объекта, местоположение границ которого описано)

Схема расположения границ публичного сервитута

Выносной лист №1



Масштаб 1:5000

Используемые условные знаки и обозначения приведены на отдельной странице в конце раздела.

Подпись *Данильченко Ю. А.* Дата *1 августа 2023 г.*

Место для оттиска печати (при наличии) лица, составившего описание местоположения границ объекта



ОПИСАНИЕ МЕСТОПОЛОЖЕНИЯ ГРАНИЦ

Публичный сервитут в отношении земель и земельных участков целях эксплуатации существующего линейного объекта системы электроснабжения регионального значения «Воздушная линия 35 кВ Л-610 Усть Джегута-Новая Джегута» и его неотъемлемых технологических частей

(наименование объекта, местоположение границ которого описано)

Схема расположения границ публичного сервитута

Выносной лист №2



Масштаб 1:5000

Используемые условные знаки и обозначения приведены на отдельной странице в конце раздела.

Подпись *Данильченко Ю. А.* Дата *1 августа 2023 г.*

Место для оттиска печати (при наличии) лица, составившего описание местоположения границ объекта



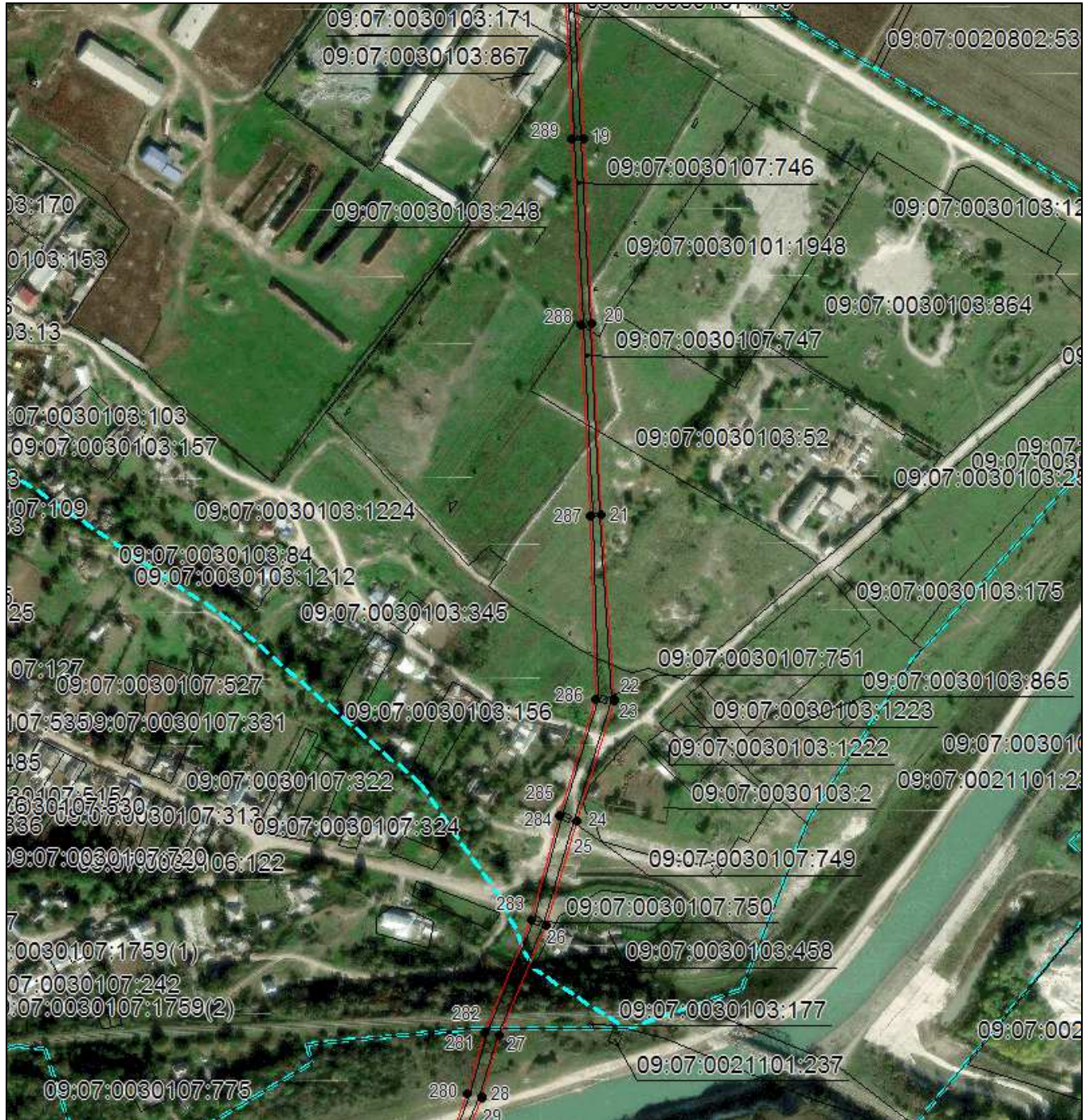
ОПИСАНИЕ МЕСТОПОЛОЖЕНИЯ ГРАНИЦ

Публичный сервитут в отношении земель и земельных участков целях эксплуатации существующего линейного объекта системы электроснабжения регионального значения «Воздушная линия 35 кВ Л-610 Усть Джегута-Новая Джегута» и его неотъемлемых технологических частей

(наименование объекта, местоположение границ которого описано)

Схема расположения границ публичного сервитута

Выносной лист №3



Масштаб 1:5000

Используемые условные знаки и обозначения приведены на отдельной странице в конце раздела.

Подпись *Данильченко Ю. А.* Дата *1 августа 2023 г.*

Место для оттиска печати (при наличии) лица, составившего описание местоположения границ объекта



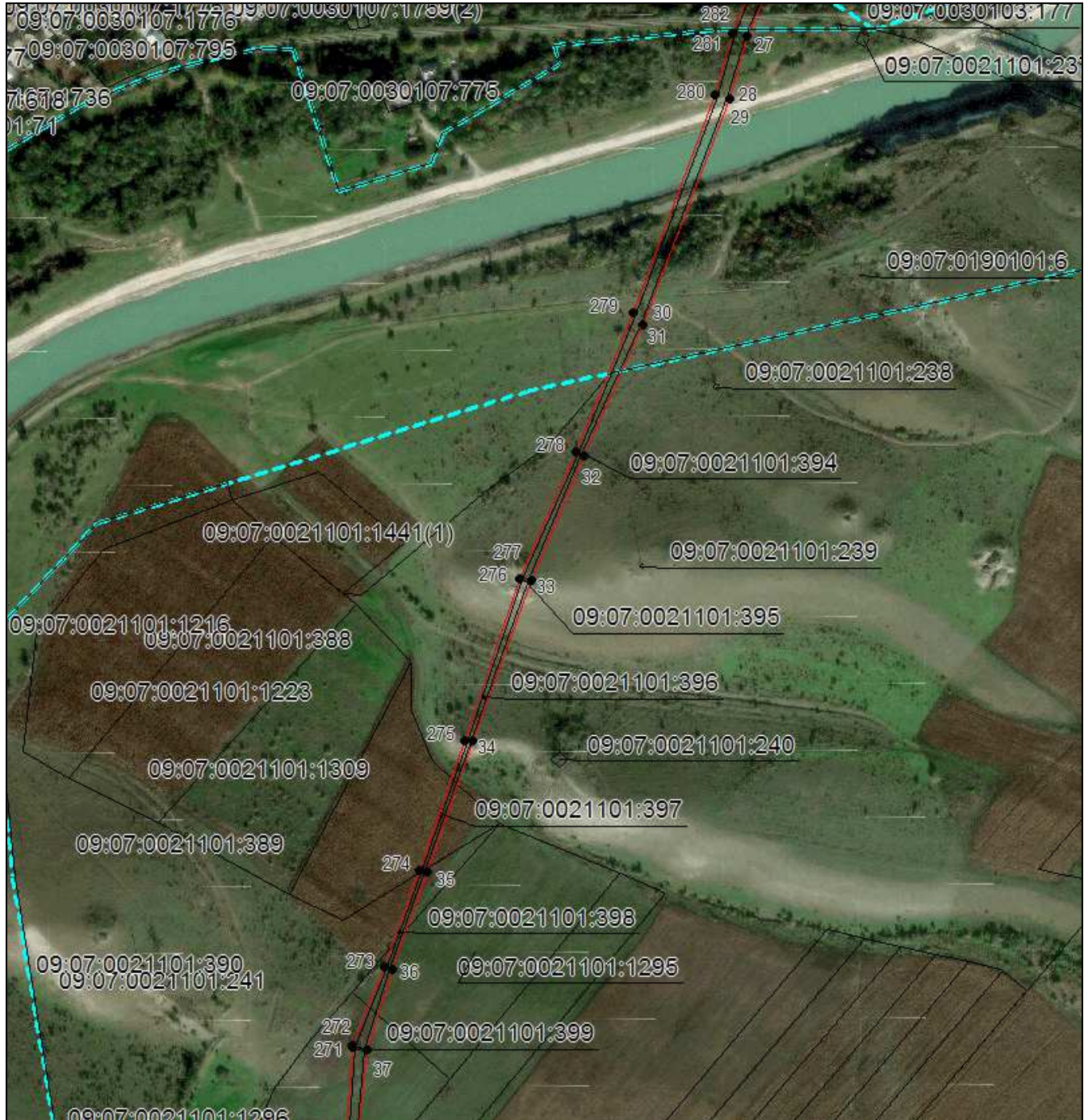
ОПИСАНИЕ МЕСТОПОЛОЖЕНИЯ ГРАНИЦ

Публичный сервитут в отношении земель и земельных участков целях эксплуатации существующего линейного объекта системы электроснабжения регионального значения «Воздушная линия 35 кВ Л-610 Усть Джегута-Новая Джегута» и его неотъемлемых технологических частей

(наименование объекта, местоположение границ которого описано)

Схема расположения границ публичного сервитута

Выносной лист №4



Масштаб 1:5000

Используемые условные знаки и обозначения приведены на отдельной странице в конце раздела.

Подпись *Данильченко Ю. А.* Дата *1 августа 2023 г.*

Место для оттиска печати (при наличии) лица, составившего описание местоположения границ объекта



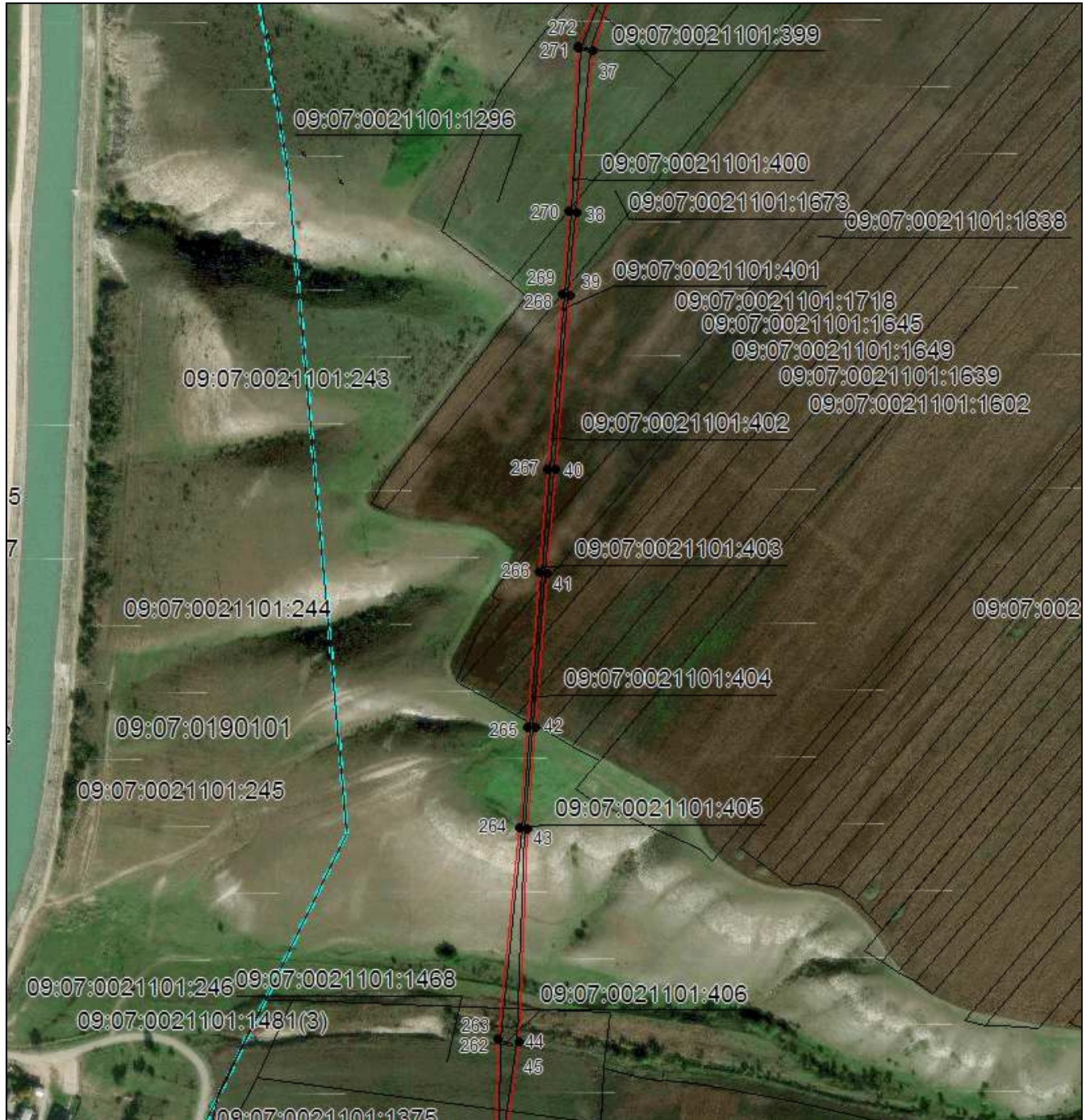
ОПИСАНИЕ МЕСТОПОЛОЖЕНИЯ ГРАНИЦ

Публичный сервитут в отношении земель и земельных участков целях эксплуатации существующего линейного объекта системы электроснабжения регионального значения «Воздушная линия 35 кВ Л-610 Усть Джегута-Новая Джегута» и его неотъемлемых технологических частей

(наименование объекта, местоположение границ которого описано)

Схема расположения границ публичного сервитута

Выносной лист №5



Масштаб 1:5000

Используемые условные знаки и обозначения приведены на отдельной странице в конце раздела.

Подпись *Данильченко Ю. А.* Дата *1 августа 2023 г.*

Место для оттиска печати (при наличии) лица, составившего описание местоположения границ объекта



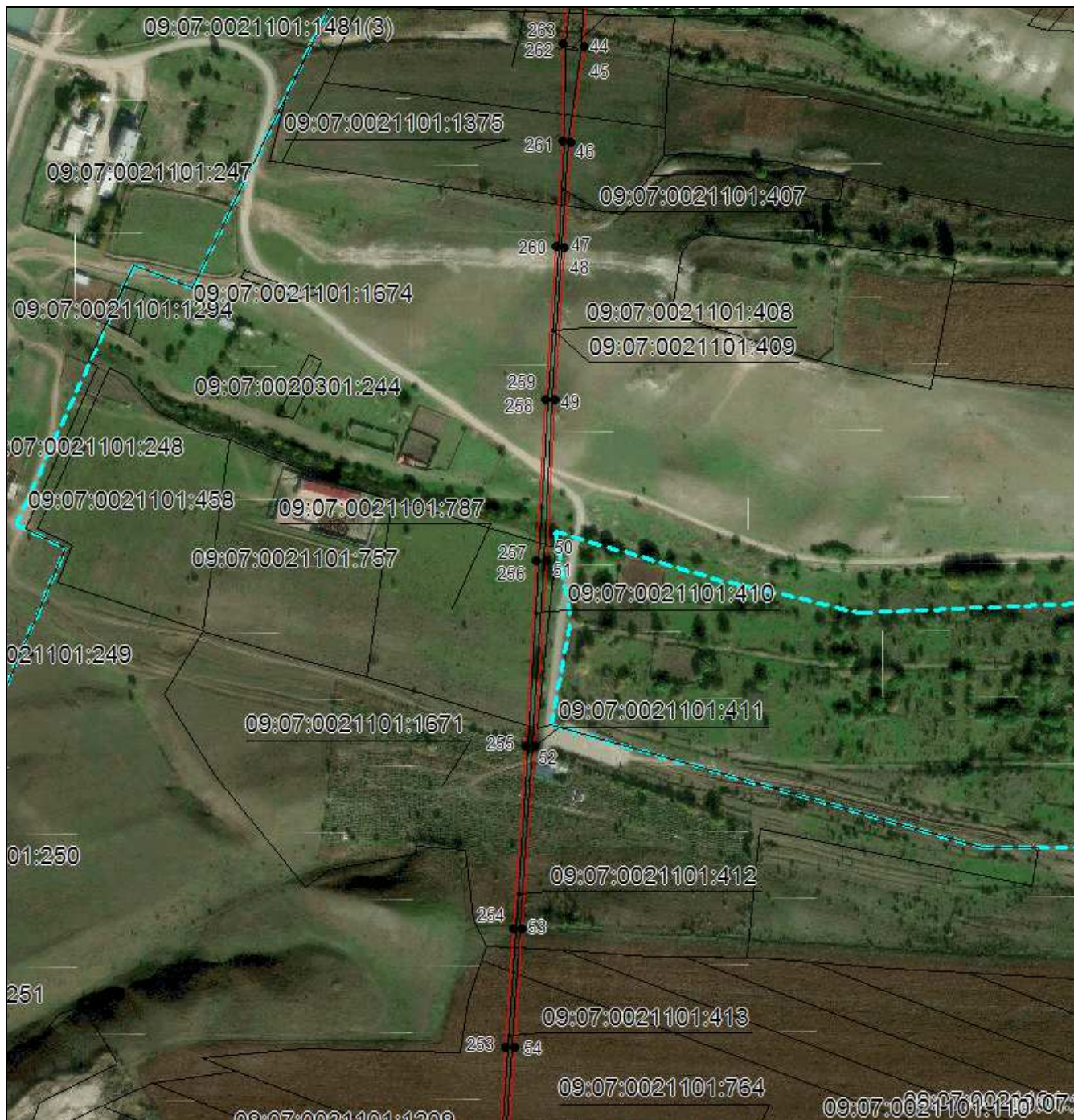
ОПИСАНИЕ МЕСТОПОЛОЖЕНИЯ ГРАНИЦ

Публичный сервитут в отношении земель и земельных участков целях эксплуатации существующего линейного объекта системы электроснабжения регионального значения «Воздушная линия 35 кВ Л-610 Усть Джегута-Новая Джегута» и его неотъемлемых технологических частей

(наименование объекта, местоположение границ которого описано)

Схема расположения границ публичного сервитута

Выносной лист №6



Масштаб 1:5000

Используемые условные знаки и обозначения приведены на отдельной странице в конце раздела.

Подпись *Данильченко Ю. А.* Дата *1 августа 2023 г.*

Место для оттиска печати (при наличии) лица, составившего описание местоположения границ объекта



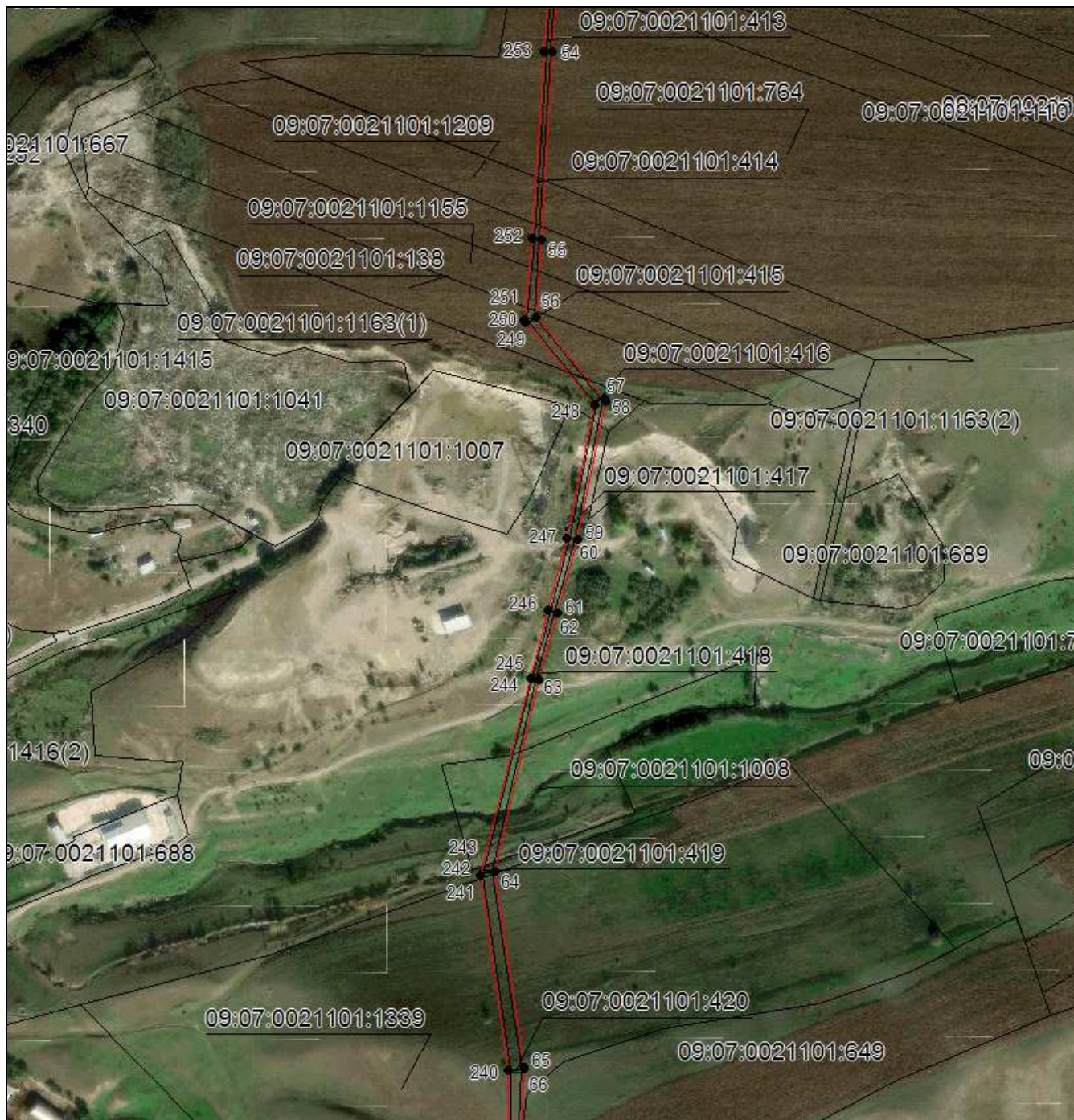
ОПИСАНИЕ МЕСТОПОЛОЖЕНИЯ ГРАНИЦ

Публичный сервитут в отношении земель и земельных участков целях эксплуатации существующего линейного объекта системы электроснабжения регионального значения «Воздушная линия 35 кВ Л-610 Усть Джегута-Новая Джегута» и его неотъемлемых технологических частей

(наименование объекта, местоположение границ которого описано)

Схема расположения границ публичного сервитута

Выносной лист №7



Масштаб 1:5000

Используемые условные знаки и обозначения приведены на отдельной странице в конце раздела.

Подпись *Данильченко Ю. А.* Дата *1 августа 2023 г.*

Место для оттиска печати (при наличии) лица, составившего описание местоположения границ объекта



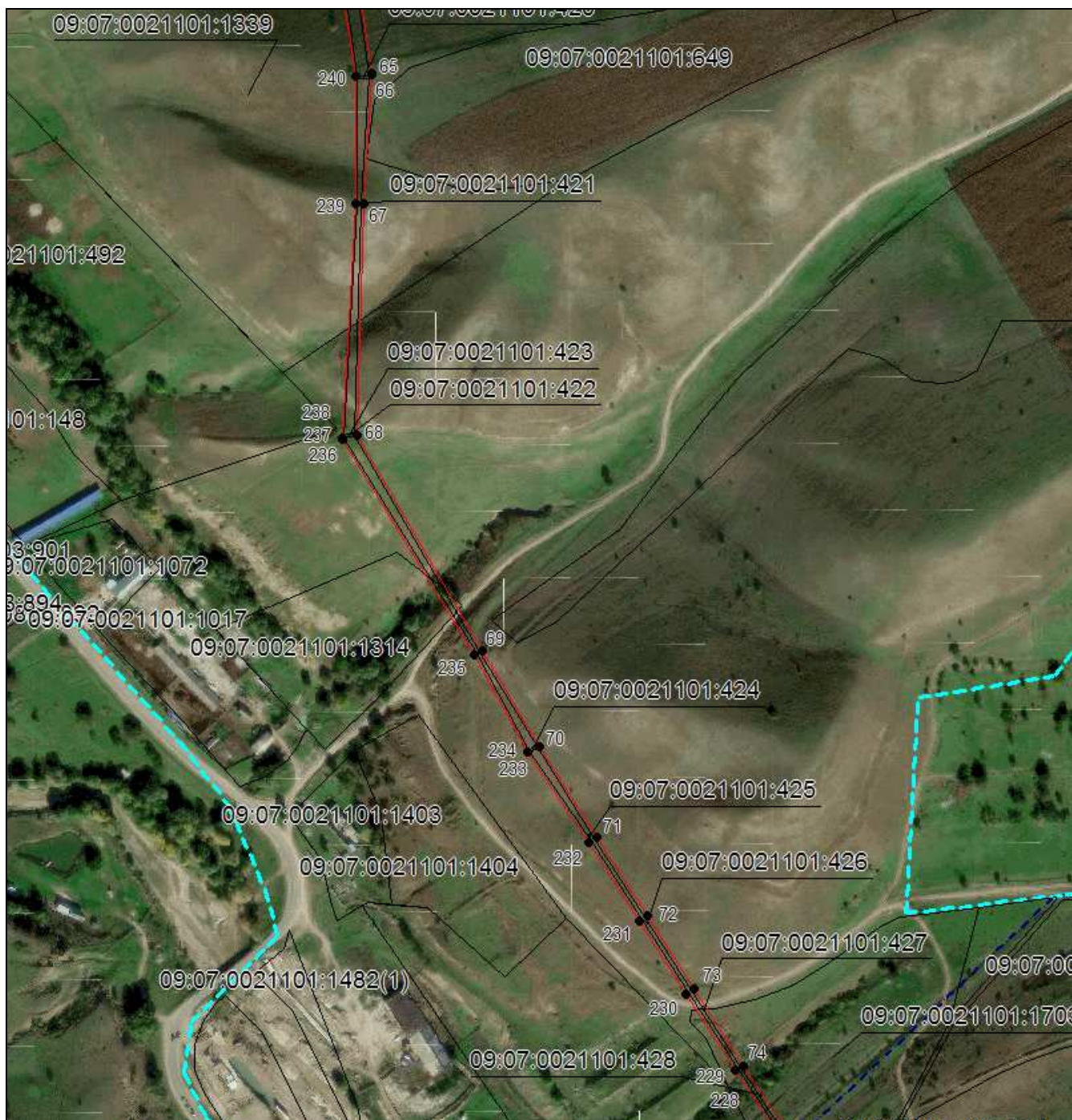
ОПИСАНИЕ МЕСТОПОЛОЖЕНИЯ ГРАНИЦ

Публичный сервитут в отношении земель и земельных участков целях эксплуатации существующего линейного объекта системы электроснабжения регионального значения «Воздушная линия 35 кВ Л-610 Усть Джегута-Новая Джегута» и его неотъемлемых технологических частей

(наименование объекта, местоположение границ которого описано)

Схема расположения границ публичного сервитута

Выносной лист №8



Масштаб 1:5000

Используемые условные знаки и обозначения приведены на отдельной странице в конце раздела.

Подпись *Данильченко Ю. А.* Дата *1 августа 2023 г.*

Место для оттиска печати (при наличии) лица, составившего описание местоположения границ объекта



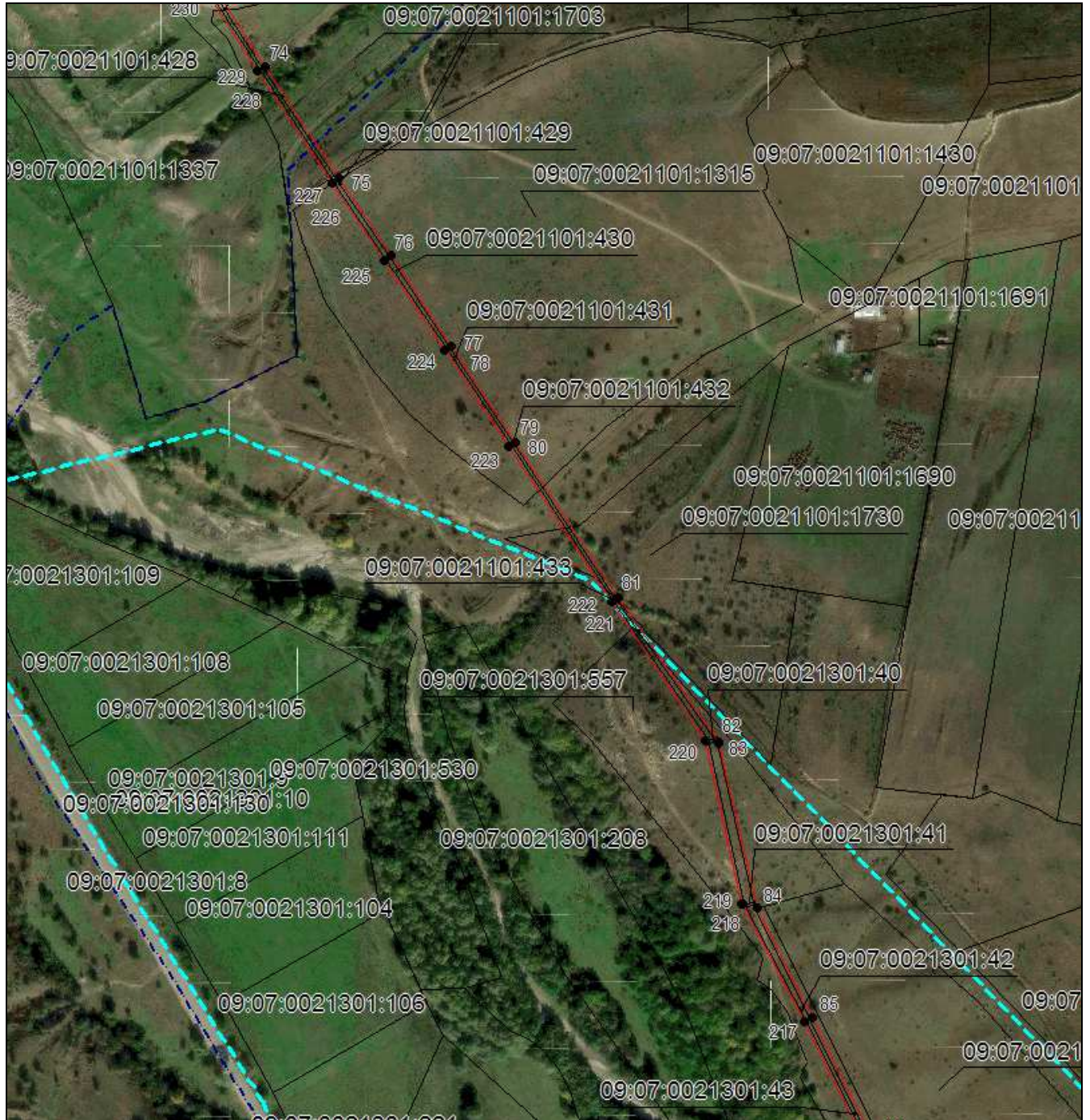
ОПИСАНИЕ МЕСТОПОЛОЖЕНИЯ ГРАНИЦ

Публичный сервитут в отношении земель и земельных участков целях эксплуатации существующего линейного объекта системы электроснабжения регионального значения «Воздушная линия 35 кВ Л-610 Усть Джегута-Новая Джегута» и его неотъемлемых технологических частей

(наименование объекта, местоположение границ которого описано)

Схема расположения границ публичного сервитута

Выносной лист №9



Масштаб 1:5000

Используемые условные знаки и обозначения приведены на отдельной странице в конце раздела.

Подпись *Данильченко Ю. А.* Дата *1 августа 2023 г.*

Место для оттиска печати (при наличии) лица, составившего описание местоположения границ объекта



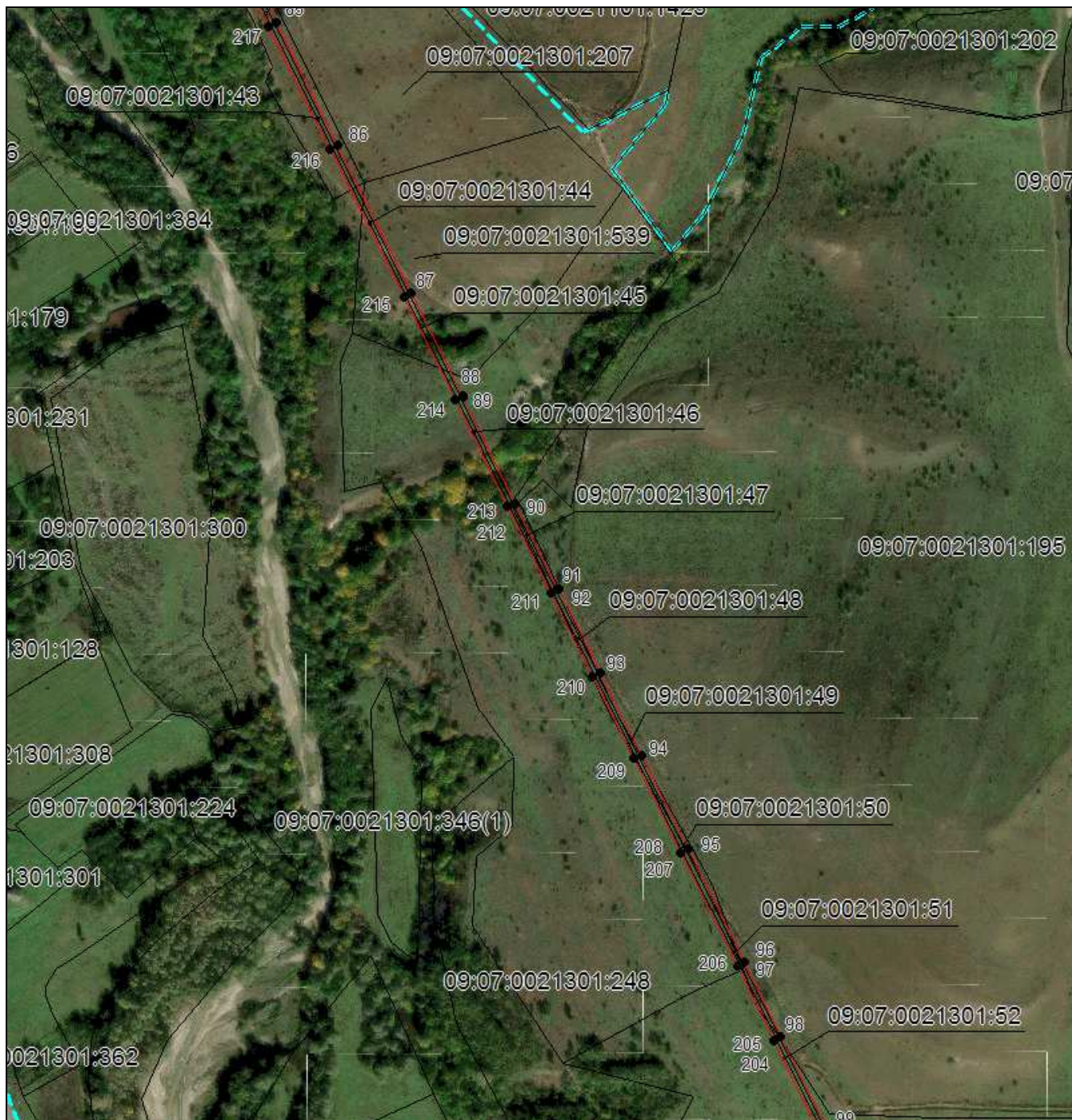
ОПИСАНИЕ МЕСТОПОЛОЖЕНИЯ ГРАНИЦ

Публичный сервитут в отношении земель и земельных участков целях эксплуатации существующего линейного объекта системы электроснабжения регионального значения «Воздушная линия 35 кВ Л-610 Усть Джегута-Новая Джегута» и его неотъемлемых технологических частей

(наименование объекта, местоположение границ которого описано)

Схема расположения границ публичного сервитута

Выносной лист №10



Масштаб 1:5000

Используемые условные знаки и обозначения приведены на отдельной странице в конце раздела.

Подпись *Данильченко Ю. А.* Дата *1 августа 2023 г.*

Место для оттиска печати (при наличии) лица, составившего описание местоположения границ объекта



ОПИСАНИЕ МЕСТОПОЛОЖЕНИЯ ГРАНИЦ

Публичный сервитут в отношении земель и земельных участков целях эксплуатации существующего линейного объекта системы электроснабжения регионального значения «Воздушная линия 35 кВ Л-610 Усть Джегута-Новая Джегута» и его неотъемлемых технологических частей

(наименование объекта, местоположение границ которого описано)

Схема расположения границ публичного сервитута

Выносной лист №11



Масштаб 1:5000

Используемые условные знаки и обозначения приведены на отдельной странице в конце раздела.

Подпись *Данильченко Ю. А.* Дата *1 августа 2023 г.*

Место для оттиска печати (при наличии) лица, составившего описание местоположения границ объекта



ОПИСАНИЕ МЕСТОПОЛОЖЕНИЯ ГРАНИЦ

Публичный сервитут в отношении земель и земельных участков целях эксплуатации существующего линейного объекта системы электроснабжения регионального значения «Воздушная линия 35 кВ Л-610 Усть Джегута-Новая Джегута» и его неотъемлемых технологических частей

(наименование объекта, местоположение границ которого описано)

Схема расположения границ публичного сервитута

Выносной лист №12



Масштаб 1:5000

Используемые условные знаки и обозначения приведены на отдельной странице в конце раздела.

Подпись *Данильченко Ю. А.* Дата *1 августа 2023 г.*

Место для оттиска печати (при наличии) лица, составившего описание местоположения границ объекта



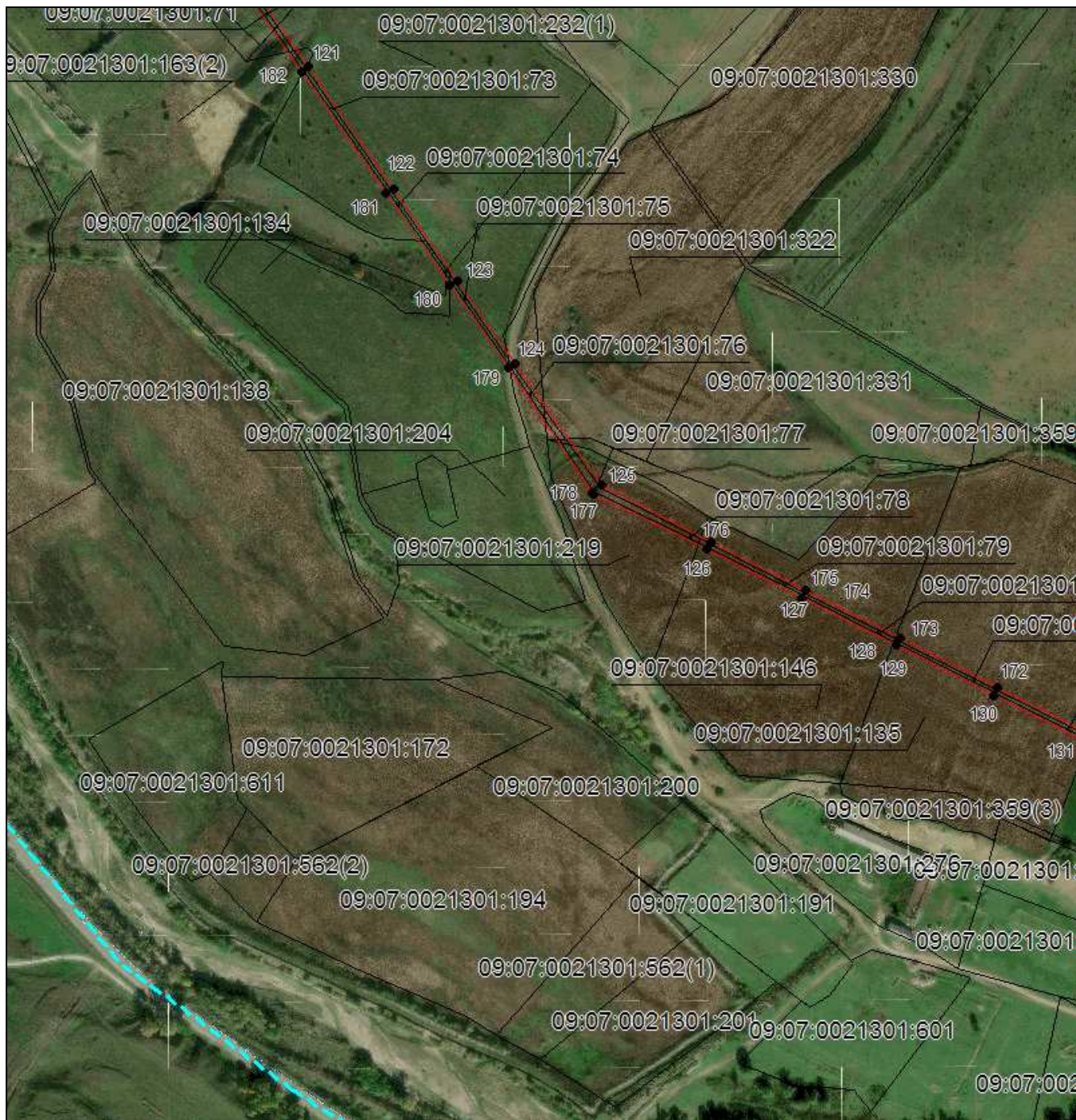
ОПИСАНИЕ МЕСТОПОЛОЖЕНИЯ ГРАНИЦ

Публичный сервитут в отношении земель и земельных участков целях эксплуатации существующего линейного объекта системы электроснабжения регионального значения «Воздушная линия 35 кВ Л-610 Усть Джегута-Новая Джегута» и его неотъемлемых технологических частей

(наименование объекта, местоположение границ которого описано)

Схема расположения границ публичного сервитута

Выносной лист №13



Масштаб 1:5000

Используемые условные знаки и обозначения приведены на отдельной странице в конце раздела.

Подпись *Данильченко Ю. А.* Дата 1 августа 2023 г.

Место для оттиска печати (при наличии) лица, составившего описание местоположения границ объекта



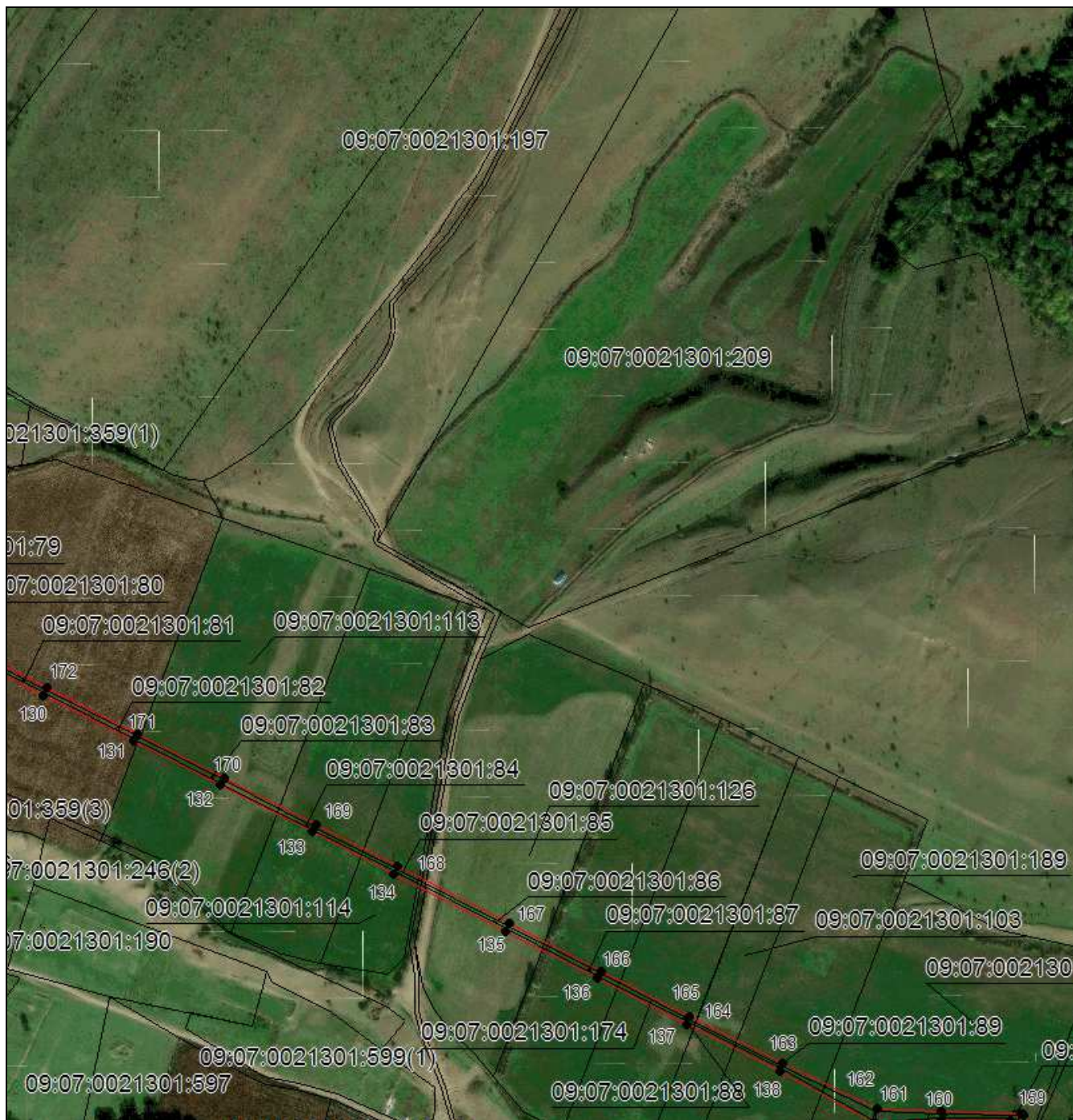
ОПИСАНИЕ МЕСТОПОЛОЖЕНИЯ ГРАНИЦ

Публичный сервитут в отношении земель и земельных участков целях эксплуатации существующего линейного объекта системы электроснабжения регионального значения «Воздушная линия 35 кВ Л-610 Усть Джегута-Новая Джегута» и его неотъемлемых технологических частей

(наименование объекта, местоположение границ которого описано)

Схема расположения границ публичного сервитута

Выносной лист №14



Масштаб 1:5000

Используемые условные знаки и обозначения приведены на отдельной странице в конце раздела.

Подпись *Данильченко Ю. А.* Дата *1 августа 2023 г.*

Место для оттиска печати (при наличии) лица, составившего описание местоположения границ объекта



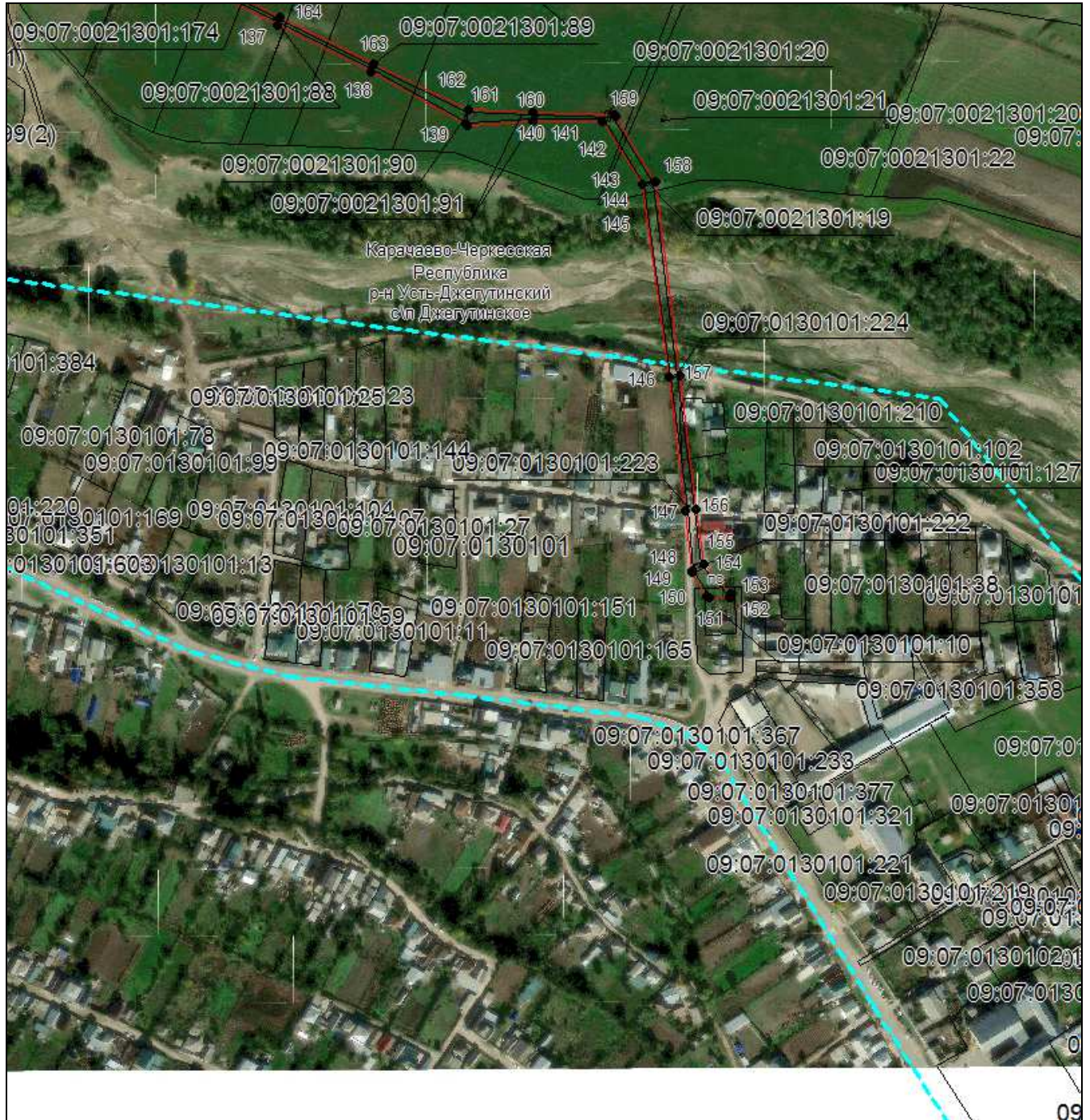
ОПИСАНИЕ МЕСТОПОЛОЖЕНИЯ ГРАНИЦ

Публичный сервитут в отношении земель и земельных участков целях эксплуатации существующего линейного объекта системы электроснабжения регионального значения «Воздушная линия 35 кВ Л-610 Усть Джегута-Новая Джегута» и его неотъемлемых технологических частей

(наименование объекта, местоположение границ которого описано)

Схема расположения границ публичного сервитута

Выносной лист №15



Масштаб 1:5000

Используемые условные знаки и обозначения приведены на отдельной странице в конце раздела.

Подпись *Данильченко Ю. А.* Дата *1 августа 2023 г.*

Место для оттиска печати (при наличии) лица, составившего описание местоположения границ объекта







ОПИСАНИЕ МЕСТОПОЛОЖЕНИЯ ГРАНИЦ

Публичный сервитут в отношении земель и земельных участков целях эксплуатации существующего линейного объекта системы электроснабжения регионального значения «Воздушная линия 35 кВ Л-610 Усть Джегута-Новая Джегута» и его неотъемлемых технологических частей

(наименование объекта, местоположение границ которого описано)

Схема расположения границ публичного сервитута

Используемые условные знаки и обозначения:

-  – граница публичного сервитута,
-  – граница кадастрового квартала,
- 09:01:0061201:348 — кадастровый номер земельного участка/объекта капитального строительства,
- Воздушная линия
35 кВ Л-610 Усть
Джегута-Новая
Джегута — наименование сооружения ПАО «Россети Северный Кавказ», по сведениям ЕГРН
-  – характерная точка границ публичного сервитута.
-  – установленная граница муниципального образования

