

Сообщение об установлении публичного сервитута в интересах ПАО «Россети Северный Кавказ» в целях эксплуатации существующего линейного объекта системы электроснабжения регионального значения

В соответствии со статьей 39.42 Земельного кодекса Российской Федерации, в целях размещения объекта регионального значения линии электросетевого хозяйства «Воздушная линия 110 кВ Л-98 Черкесск Южная-Цемзавод с отпайкой на ПС Карьер», на основании ходатайства ПАО «Россети Северный Кавказ» (ИНН 2632082033) от «16» сентября 2024 г., Министерство имущественных и земельных отношений Карачаево-Черкесской Республики планирует установить публичный сервитут в отношении следующих земельных участков:

№ п/п	Адрес или иное описание местоположения земельного участка	Кадастровый номер земельного участка	Категория земель	Вид разрешенного использования
1	Карачаево-Черкесская Республика, р-н. Прикубанский	09:02:0060301:158	Земли населенных пунктов	Для размещения объектов энергетики
2	Российская Федерация, Карачаево-Черкесская Республика, р-н Прикубанский	09:02:0060301:176	Земли населенных пунктов	Для размещения электростанций и обслуживающих сооружений и объектов
3	Карачаево-Черкесская Республика, р-н Прикубанский, Знаменское СП, автомобильная дорога Черкесск-Домбай - подъезд к с. Николаевское км 4+700-5+500	09:02:0060301:299	Земли промышленности, энергетики, транспорта, связи, радиовещания, телевидения, информатики, земли для обеспечения космической деятельности, земли обороны, безопасности и земли иного специального назначения	для эксплуатации автомобильной дороги
4	Российская Федерация, Карачаево-Черкесская Республика, р-н Прикубанский, СПК Знаменский, поле 20,	09:02:0060301:367	Земли сельскохозяйственного назначения	Для ведения сельскохозяйственного производства

	уч-к 16а			
5	Российская Федерация, Карачаево-Черкесская Республика, р-н Прикубанский, СПК Знаменский, поле №20, уч-к №16	09:02:0060301:413	Земли сельскохозяйственного назначения	Для ведения сельскохозяйственного производства (пашня)
6	Российская Федерация, Карачаево-Черкесская Республика, Прикубанский район, СПК Знаменский, поле № 4, участок № 17	09:02:0060301:42	Земли населенных пунктов	Для сельскохозяйственного производства
7	Российская Федерация, Карачаево-Черкесская Республика, Прикубанский район, СПК Знаменский, поле №20, участок №16	09:02:0060301:429	Земли сельскохозяйственного назначения	Для ведения сельскохозяйственного производства
8	Российская Федерация, Карачаево-Черкесская Республика, Прикубанский район, СПК Знаменский, поле № 20а, участок № 17	09:02:0060301:43	Земли сельскохозяйственного назначения	Для сельскохозяйственного производства
9	Российская Федерация, Карачаево-Черкесская Республика, р-н Прикубанский, СПК Знаменский, поле 20, участок 16	09:02:0060301:478	Земли сельскохозяйственного назначения	Для ведения сельскохозяйственного производства
10	Российская Федерация, Карачаево-Черкесская Республика, Прикубанский район, СПК Знаменский,	09:02:0060301:501	Земли сельскохозяйственного назначения	сельскохозяйственное использование

	поле № 20			
11	Российская Федерация, Карачаево-Черкесская Республика, Прикубанский район, СПК Знаменский, поле №20, уч-к №16	09:02:0060301:698	Земли сельскохозяйственного назначения	Для сельскохозяйственного производства
12	Российская Федерация, Карачаево-Черкесская Республика, Прикубанский район, примерно в 100м от северо-восточной границы с.Знаменка	09:02:0060301:703	Земли сельскохозяйственного назначения	хранение и переработка сельскохозяйственной продукции
13	Карачаево-Черкесская Республика, Прикубанский р-н, с. Знаменка, ул. Крайняя, д. 7	09:02:0120102:173	Земли населенных пунктов	Для ведения личного подсобного хозяйства
14	Карачаево-Черкесская Республика, р-н. Прикубанский, с. Знаменка, ул. Мостовая, д. 5	09:02:0120102:284	Земли населенных пунктов	Для ведения личного подсобного хозяйства
15	Российская Федерация, Карачаево-Черкесская Республика, р-н Прикубанский, п Кавказский	09:02:0120102:342	Земли населенных пунктов	Под объекты электроэнергетики
16	Карачаево-Черкесская респ, р-н Прикубанский, с Знаменка, ул Мостовая, д 7	09:02:0120102:399	Земли населенных пунктов	для ведения личного подсобного хозяйства
17	Карачаево-Черкесская Республика, р-н Прикубанский, с Знаменка, ул Мостовая	09:02:0120102:517	Земли населенных пунктов	для размещения внутрипоселковой дороги

18	Россия, Карачаево-Черкесская Республика, Прикубанский муниципальный район, сельское поселение Знаменское, село Знаменка, ул. Крайняя, з/у 9	09:02:0120102:736	Земли населенных пунктов	Для ведения личного подсобного хозяйства
19	Российская Федерация, Карачаево-Черкесская Республика, Прикубанский район, Знаменское сельское поселение, с. Знаменка, ул. Крайняя, з/у 9а	09:02:0120102:746	Земли населенных пунктов	Для ведения личного подсобного хозяйства
20	Карачаево-Черкесская Республика, г. Черкесск	09:04:0000000:52	Земли населённых пунктов	Под объекты энергетики
21	Карачаево-Черкесская Республика, г. Черкесск, Гск Восток-4, гараж №43	09:04:0101300:1823	Земли населенных пунктов	Для размещения гаражей и автостоянок
22	Российская Федерация, Карачаево-Черкесская Республика, г. Черкесск, ул. Октябрьская, д. 319	09:04:0101300:2677	Земли населенных пунктов	Под гараж
23	Карачаево-Черкесская респ, г. Черкесск, АГО №2, гараж №43	09:04:0101300:2690	Земли населенных пунктов	Под гаражом
24	Карачаево-Черкесская Республика, г. Черкесск, тер. АГО №2	09:04:0101300:2722	Земли населенных пунктов	под гаражом

25	Российская Федерация, Карачаево-Черкесская Республика, г Черкесск, тер АГО №2, гараж №44	09:04:0101300:2740	Земли населенных пунктов	Под гаражом
26	Российская Федерация, Карачаево-Черкесская Республика, г Черкесск, тер АГО №2, гараж №16	09:04:0101300:2748	Земли населенных пунктов	Под гаражом
27	Российская Федерация, Карачаево-Черкесская Республика, г Черкесск, ул Октябрьская, д 319, АГО №2, гараж №53	09:04:0101300:2767	Земли населенных пунктов	Под гаражом
28	Российская Федерация, Карачаево-Черкесская Республика, г Черкесск, тер АГО-2, гараж № 88 по ул. Октябрьской № 319	09:04:0101300:2786	Земли населенных пунктов	Под гаражом
29	Российская Федерация, Карачаево-Черкесская Республика, г Черкесск, тер АГО-2, гараж № 89, по ул. Октябрьской № 319	09:04:0101300:2788	Земли населенных пунктов	Под гаражом
30	Российская Федерация, Карачаево-Черкесская Республика, г Черкесск, ул Октябрьская, д 319, АГО №2, гараж №30	09:04:0101300:2820	Земли населенных пунктов	Под гаражом
31	Карачаево-Черкесская Республика, г. Черкесск, ул. Октябрьская, д. 319	09:04:0101300:2832	Земли населенных пунктов	под гаражом

32	Российская Федерация, Карачаево-Черкесская Республика, г Черкесск, ул Октябрьская, д 319, АГО №2, гараж №85	09:04:0101300:2843	Земли населенных пунктов	Под гаражом
33	Российская Федерация, Карачаево-Черкесская Республика, г Черкесск, гараж №60, в АГО №2 по ул. Октябрьской, 319	09:04:0101300:2883	Земли населенных пунктов	Под гаражом
34	Российская Федерация, Карачаево-Черкесская республика, г Черкесск, под гаражом № 67 в АГО № 2 по ул Октябрьская, № 319	09:04:0101300:2886	Земли населенных пунктов	Под гаражом
35	Карачаево-Черкесская респ, г Черкесск, ул Октябрьская, д 319, автогаражное общество №2, гараж №18	09:04:0101300:3380	Земли населенных пунктов	Под гаражом
36	Российская Федерация, Карачаево-Черкесская Республика, г Черкесск, по ул Октябрьская, №319, АГО-2, гараж 51	09:04:0101300:3710	Земли населенных пунктов	Под гаражом
37	Карачаево-Черкесская респ, г Черкесск, ул Октябрьская, 319, автогаражное общество №2, гараж №65	09:04:0101300:3714	Земли населенных пунктов	под гаражом
38	Карачаево-Черкесская респ, г Черкесск, ул Октябрьская, № 319, АГО-2, гараж № 73	09:04:0101300:3723	Земли населенных пунктов	под гаражом

39	Российская Федерация, Карачаево-Черкесская Республика, г Черкесск, ул Октябрьская, д 319, автогаражное общество № 2, гараж № 72	09:04:0101300:3725	Земли населенных пунктов	Под гаражом
40	Российская Федерация, Карачаево-Черкесская Республика, г Черкесск, ул Октябрьская, 319, гараж №13, в автогаражном обществе №2	09:04:0101300:3749	Земли населенных пунктов	под гаражом
41	Российская Федерация, Карачаево-Черкесская Республика, г. Черкесск, ул Октябрьская, д 319, гараж №21	09:04:0101300:4237	Земли населенных пунктов	Под гаражом
42	Российская Федерация, Карачаево-Черкесская Республика, г Черкесск, ул Октябрьская, 319, автогаражное общество №2, гараж №7	09:04:0101300:4476	Земли населенных пунктов	под гаражом
43	Российская Федерация, Карачаево-Черкесская Республика, г Черкесск, ул Октябрьская, 319, автогаражное общество №2, гараж №8	09:04:0101300:4477	Земли населенных пунктов	под гаражом

44	Российская Федерация, Карачаево-Черкесская Республика, г Черкесск, гараж №69 в автогаражном обществе №2	09:04:0101300:4560	Земли населенных пунктов	Под гаражом
45	Российская Федерация, Карачаево-Черкесская Республика, г. Черкесск, Автогаражное общество № 2, гараж № 82, по ул. Октябрьской, 319	09:04:0101300:4846	Земли населенных пунктов	под гаражом
46	Карачаево-Черкесская Республика, г Черкесск, Автогаражное общество № 2, гараж № 76, по ул Октябрьская, 319	09:04:0101300:4847	Земли населенных пунктов	под гаражом
47	Российская Федерация, Карачаево-Черкесская Республика, г Черкесск, Автогаражное общество №2, гараж №78	09:04:0101300:5009	Земли населенных пунктов	Для обслуживания автотранспорта (размещение постоянных гаражей)
48	Карачаево-Черкесская Республика, г Черкесск, автогаражное общество № 2, № 45	09:04:0101300:5050	Земли населенных пунктов	объект гаражного назначения (для хранения личного автотранспорта граждан)
49	Карачаево-Черкесская Республика, г. Черкесск, гск ГСК N2	09:04:0101300:5075	Земли населенных пунктов	объекты гаражного назначения (для хранения личного автотранспорта)

50	Карачаево-Черкесская Республика, г. Черкесск, гск ГСК N2	09:04:0101300:5076	Земли населенных пунктов	объект гаражного назначения (для хранения личного автотранспорта граждан)
51	Карачаево-Черкесская Республика, г. Черкесск, тер. ГСК №2, з/у №5	09:04:0101300:5082	Земли населенных пунктов	объекты гаражного назначения (для хранения личного автотранспорта граждан)
52	Карачаево-Черкесская Республика, г. Черкесск, тер. ГСК 2, уч. 38	09:04:0101300:5303	Земли населенных пунктов	Объекты гаражного назначения
53	Карачаево-Черкесская Республика, г. Черкесск, тер. ГСК 2	09:04:0101300:5320	Земли населенных пунктов	объекты гаражного назначения
54	Российская Федерация, Карачаево-Черкесская Республика, Черкесский городской округ, г. Черкесск, тер. ГСК 2, з/у 57	09:04:0101300:5385	Земли населенных пунктов	хранение автотранспорта
55	Российская Федерация, Карачаево-Черкесская Республика, г. Черкесск, тер. ГСК N2 з/у 1	09:04:0101300:6206	Земли населенных пунктов	хранение автотранспорта
56	Российская Федерация, Карачаево-Черкесская Республика, Черкесский городской округ, г. Черкесск, тер. ГСК N2, з/у 25	09:04:0101300:6221	Земли населенных пунктов	-

57	Карачаево-Черкесская Республика, г. Черкесск, тер. ГСК №2, з/у 14	09:04:0101300:6274	Земли населенных пунктов	размещение гаражей для собственных нужд
58	Карачаево-Черкесская Республика, г. Черкесск	09:04:0101300:6305	Земли населенных пунктов	Размещение гаражей для собственных нужд
59	Российская Федерация, Карачаево-Черкесская Республика, г. Черкесск, тер. ГСК N2, з/у 35	09:04:0101300:6309	Земли населенных пунктов	размещение гаражей для собственных нужд
60	Российская Федерация, Карачаево-Черкесская Республика, г. Черкесск, тер. ГСК N2, з/у 40	09:04:0101300:6311	Земли населенных пунктов	размещение гаражей для собственных нужд
61	Российская Федерация, Карачаево-Черкесская Республика, г. Черкесск, тер. ГСК N2, з/у 26	09:04:0101300:6321	Земли населенных пунктов	размещение гаражей для собственных нужд
62	Карачаево-Черкесская Республика, г. Черкесск, тер. ГО N2, уч. 48	09:04:0101300:6327	Земли населенных пунктов	Размещение гаражей для собственных нужд
63	Российская Федерация, Карачаево-Черкесская Республика, Черкесский городской округ, г. Черкесск, тер. ГСК N2, з/у 58	09:04:0101300:6328	Земли населенных пунктов	размещение гаражей для собственных нужд

64	Российская Федерация, Карачаево-Черкесская Республика, Черкесский городской округ, г Черкесск, тер. ГСК N2, з/у 39	09:04:0101300:6330	Земли населенных пунктов	размещение гаражей для собственных нужд
65	Российская Федерация, Карачаево-Черкесская Республика, г Черкесск, тер. ГСК N2, з/у 34	09:04:0101300:6334	Земли населенных пунктов	размещение гаражей для собственных нужд
66	Российская Федерация, Карачаево-Черкесская Республика, Черкесский городской округ, г Черкесск, тер. ГСК N2, з/у 70	09:04:0101300:6343	Земли населенных пунктов	размещение гаражей для собственных нужд
67	Российская Федерация, Карачаево-Черкесская Республика, Черкесский городской округ, г. Черкесск, тер. ГСК N2, з/у 71	09:04:0101300:6363	Земли населенных пунктов	размещение гаражей для собственных нужд
68	Российская Федерация, Карачаево-Черкесская Республика, г. Черкесск, тер. ГСК N2, з/у 15	09:04:0101300:6375	Земли населенных пунктов	размещение гаражей для собственных нужд
69	Российская Федерация, Карачаево-Черкесская Республика, Черкесский городской округ, г. Черкесск, тер. ГСК № 2, з/у 84	09:04:0101300:6379	Земли населенных пунктов	размещение гаражей для собственных нужд
70	Российская Федерация, Карачаево-Черкесская Республика, г. Черкесск, тер ГСК N 2, д 42	09:04:0101300:6406	Земли населенных пунктов	Размещение гаражей для собственных нужд

71	Российская Федерация, Карачаево-Черкесская Республика, г. Черкесск, тер. ГСК N2, з/у 31	09:04:0101300:6414	Земли населенных пунктов	Размещение гаражей для собственных нужд
72	Российская Федерация, Карачаево-Черкесская Республика, Черкесский городской округ, г. Черкесск, тер. ГСК N2, з/у 24	09:04:0101300:6418	Земли населенных пунктов	Размещение гаражей для собственных нужд
73	Карачаево-Черкесская Республика, г. Черкесск	09:04:0101300:6441	Земли населенных пунктов	размещение гаражей для собственных нужд
74	Российская Федерация, Карачаево-Черкесская Республика, Черкесский городской округ, г. Черкесск, тер. ГСК N2, з/у 11	09:04:0101300:6442	Земли населенных пунктов	размещение гаражей для собственных нужд
75	Российская Федерация, Карачаево-Черкесская Республика, г. Черкесск, ул. Лагерная	09:04:0101307:10	Земли населенных пунктов	Подстанция
76	Карачаево-Черкесская Республика, г. Черкесск, ул. Парковая, в районе подстанции Южная	09:04:0101307:1323	Земли населенных пунктов	Под автостоянкой
77	Российская Федерация, Карачаево-Черкесская Республика, г. Черкесск, ул. Парковая, в районе подстанции Южная	09:04:0101307:559	Земли населенных пунктов	Под автостоянкой

78	респ Карачаево-Черкесская, г Черкесск, ул Октябрьская, район ГСК-4	09:04:0101310:115	Земли населенных пунктов	под временную установку торгового павильона в легких конструкциях
79	Карачаево-Черкесская Республика, г. Черкесск, ул. Космонавтов, з/у 15в	09:04:0101310:1905	Земли населенных пунктов	под торговым павильоном
80	Российская Федерация, Карачаево-Черкесская Республика, Черкесский городской округ, г. Черкесск, ул. Абазинская, з/у 68	09:04:0101355:258	Земли населенных пунктов	объекты придорожного сервиса
81	Карачаево-Черкесская Республика, г. Черкесск	09:04:0101369:114	Земли населенных пунктов	для сельскохозяйственного производства
82	Респ. Карачаево-Черкесская, г. Черкесск, ГУП Союз, пашня № 3	09:04:0101369:150	Земли населенных пунктов	Для сельскохозяйственного производства
83	Респ. Карачаево-Черкесская, г. Черкесск, ГУП Союз, пастбище № 1	09:04:0101369:154	Земли населенных пунктов	Для сельскохозяйственного производства
84	Карачаево-Черкесская Республика, г. Черкесск, ГУП Союз, пастбище № 1	09:04:0101369:169	Земли населенных пунктов	Для сельскохозяйственного производства
85	Карачаево-Черкесская Республика, г. Черкесск, с севера на юг по западной части города	09:04:0101377:8	Земли населенных пунктов	земли полосы отвода железной дороги

86	Российская Федерация, Карачаево-Черкесская Республика, г Черкесск, автодорога А-165 Лермонтов - Черкесск (г. Черкесск ул. Шоссейная-км. 76+524- км. 85+692, ул. Октябрьская- км. 86+159- км. 88+827)	09:04:0000000:45	Земли населённых пунктов	Земельные участки (территории) общего пользования
87	Карачаево-Черкесская Республика, г Черкесск, сдт Ветеран(НВА), уч-к №68	09:04:0120001:277	Земли населенных пунктов	Под жилую застройку индивидуальную
88	Карачаево-Черкесская Республика, р-н. Усть-Джегутинский	09:07:0000000:7560	Земли промышленности, энергетики, транспорта, связи, радиовещания, телевидения, информатики, земли для обеспечения космической деятельности, земли обороны, безопасности и земли иного специального назначения	под линиями электропередач Л-98 "южная-Цементная"
89	Карачаево-Черкесская респ, р-н Усть-Джегутинский, примерно 4,5 км от г. Усть-Джегута по направлению на северо-восток, на границе с Большим Ставропольским каналом	09:07:0020803:503	Земли сельскохозяйственного назначения	для использования в качестве сельскохозяйственных угодий (пастбище)
90	Российская Федерация, Карачаево-Черкесская Республика, р-н Усть-Джегутинский, в районе ОАО Кавказцемент	09:07:0020803:662	Земли сельскохозяйственного назначения	Сельскохозяйственное использование

91	Российская Федерация, Карачаево-Черкесская Республика, р-н Усть-Джегутинский, в районе ОАО Кавказцемент	09:07:0020803:663	Земли сельскохозяйственного назначения	Сельскохозяйственное использование
92	Российская Федерация, Карачаево-Черкесская Республика, Усть-Джегутинский р-н, г Усть-Джегута, Восточная часть, з/у 3	09:07:0020803:917	Земли населенных пунктов	пчеловодство
93	Карачаево-Черкесская Республика, р-н. Усть-Джегутинский	09:07:0000000:7298	Земли промышленности, энергетики, транспорта, связи, радиовещания, телевидения, информатики, земли для обеспечения космической деятельности, земли обороны, безопасности и земли иного специального назначения	Под объекты инженерного оборудования Газоснабжения
94	Российская Федерация, Карачаево-Черкесская Республика, Усть-Джегутинский район, РГУП Горный, поле №38	09:07:0021101:1305	Земли сельскохозяйственного назначения	Для сельскохозяйственного производства
95	Российская Федерация, Карачаево-Черкесская Республика, Усть-Джегутинский район, слева от устья урочища Ореховая Балка	09:07:0021101:1353	Земли сельскохозяйственного назначения	Коммунальное обслуживание

96	Российская Федерация, Карачаево-Черкесская Республика, Усть-Джегутинский район, РГУП Горный, поле №38	09:07:0021101:1467	Земли сельскохозяйственного назначения	Для сельскохозяйственного производства (пашня)
97	Карачаево-Черкесская Республика, Усть-Джегутинский р-н, уч-к РГУП "Горный" , поле №38	09:07:0021101:1622	Земли сельскохозяйственного назначения	Для сельскохозяйственного производства
98	Российская Федерация, Карачаево-Черкесская Республика, Усть-Джегутинский район, Усть-Джегутинское городское поселение, рядом с земельным участком 09:07:0021101:270.	09:07:0021101:1672	Земли сельскохозяйственного назначения	Коммунальное обслуживание
99	Карачаево-Черкесская Республика, Усть-Джегутинский р-н, г. Усть-Джегута, уч-к РГУП Горный	09:07:0021101:1796	Земли сельскохозяйственного назначения	Для сельскохозяйственного производства (сенокос)
100	Карачаево-Черкесская Республика, Усть-Джегутинский р-н, г. Усть-Джегута, уч-к РГУП Горный	09:07:0021101:1875	Земли сельскохозяйственного назначения	Для сельскохозяйственного производства (сенокос)
101	Российская Федерация, Карачаево-Черкесская Республика, Усть-Джегутинский район, промплощадка цемзавода	09:07:0021101:2	Земли промышленности, энергетики, транспорта, связи, радиовещания, телевидения, информатики, земли для обеспечения космической деятельности, земли обороны, безопасности и земли иного специального назначения	Под иными объектами специального назначения

102	Российская Федерация, Карачаево-Черкесская Республика, р-н Усть-Джегутинский, в районе ОАО Недра	09:07:0021101:3	Земли промышленности, энергетики, транспорта, связи, радиовещания, телевидения, информатики, земли для обеспечения космической деятельности, земли обороны, безопасности и земли иного специального назначения	шламопровод уч.2,электроподста
103	Карачаево-Черкесская Республика, р-н. Усть-Джегутинский	09:07:0021101:393	Земли промышленности, энергетики, транспорта, связи, радиовещания, телевидения, информатики, земли для обеспечения космической деятельности, земли обороны, безопасности и земли иного специального назначения	Под линиями электропередач Л-98-1 "Южная -Цементная"
104	Карачаево-Черкесская респ, р-н Усть-Джегутинский, РГУП Горный, поле №38, уч-к №6	09:07:0021101:578	Земли сельскохозяйственного назначения	Для сельскохозяйственного производства
105	Российская Федерация, Карачаево-Черкесская Республика, р-н Усть-Джегутинский, РГУП Горный, поле №38 участок №2	09:07:0021101:601	Земли сельскохозяйственного назначения	Для сельскохозяйственного производства
106	Российская Федерация, Карачаево-Черкесская Республика, р-н Усть-Джегутинский, РГУП Горный, поле №38 участок №1	09:07:0021101:603	Земли сельскохозяйственного назначения	Для сельскохозяйственного использования

107	Карачаево-Черкесская Республика, р-н Усть-Джегутинский, примерно в 2800м по направлению на северо-восток от г.Усть-Джегута, в районе ОАО Недра	09:07:0021101:683	Земли промышленности, энергетики, транспорта, связи, радиовещания, телевидения, информатики, земли для обеспечения космической деятельности, земли обороны, безопасности и земли иного специального назначения	под домом оператора
108	Российская Федерация, Карачаево-Черкесская Республика, р-н. Усть-Джегутинский, г. Усть-Джегута	09:07:0030103:198	Земли населенных пунктов	Под линиями электропередач Л-98 "Южная -Цементная"
109	Карачаево-Черкесская Республика, р-н Усть-Джегутинский, г Усть-Джегута, промплощадка	09:07:0030103:30	Земли населенных пунктов	Под объекты энергетики
110	Карачаево-Черкесская Республика, р-н Усть-Джегутинский, г Усть-Джегута, тер. промплощадка	09:07:0030103:456	Земли населенных пунктов	под промышленными предприятиями
111	Российская Федерация, Карачаево-Черкесская Республика, Усть-Джегутинский район	09:07:0190101:9	Земли водного фонда	Под "Большой Ставропольский Канал"
112	Российская Федерация, Карачаево-Черкесская Республика, р-н Прикубанский, с. Знаменка, пер. Безымянный, пер. Молодежный, ул. Мира, пер. Речной, ул. Магазинная, ул. Урожайная, ул,	09:02:0000000:20033	Земли населенных пунктов	коммунальное обслуживание

	Степная, ул. Красивая, ул. Вольная, ул. Счастливая, ул. Выгонная, ул. Садовая, ул. Крайняя, ул. Холмистая, ул. Мостовая, ул. Тихая			
113	Российская Федерация, Карачаево-Черкесская Республика, Черкесский городской округ, г. Черкесск, ул. Парковая от ул. Доватора до ул. Космонавтов	09:04:0000000:29355	Земли населенных пунктов	Земельные участки (территории) общего пользования
114	Российская Федерация, Карачаево-Черкесская Республика, г. Черкесск, ул. Космонавтов от ул. Лободина до ул. Ленина	09:04:0000000:29377	Земли населенных пунктов	Земельные участки (территории) общего пользования
115	Российская Федерация, Карачаево-Черкесская Республика, Усть- Джегутинский р-н, РГУП Горный, поле №38	09:07:0000000:20836	Земли сельскохозяйственного назначения	Для сельскохозяйственного производства (пашня)

В Министерстве имущественных отношений Карачаево-Черкесской Республики по адресу: г. Черкесск, ул. Кавказская, 19, кабинет № 9, с 14 до 18 часов по вторникам и четвергам (за исключением выходных и не рабочих дней) можно:

ознакомиться с поступившим ходатайством об установлении публичного сервитута и прилагаемым к нему описанием местоположения границ публичного сервитута и подать заявления об учете прав на земельные участки в течении 15 календарных дней с даты опубликования настоящего извещения;

в течение пятнадцати дней со дня опубликования сообщения подать заявление об учете прав на земельные участки, в отношении которых поступило ходатайство с приложением копий документов, подтверждающих эти права, в случае, если в Едином государственном реестре недвижимости отсутствуют сведения о зарегистрированных правах на земельные участки.

Настоящее сообщение размещено на официальных сайтах:

Министерства имущественных отношений Карачаево-Черкесской Республики minizo.kchgov.ru - новости;

Администрации г. Черкесск cherkessk09.ru

Администрации Усть-Джегутинского муниципального района
udmunicipal.kchgov.ru

Администрации Прикубанского муниципального района admprik.ru

ГРАФИЧЕСКОЕ ОПИСАНИЕ

местоположения границ населенных пунктов, территориальных зон,
особо охраняемых природных территорий,
зон с особыми условиями использования территории

Публичный сервитут в отношении земель и земельных участков в целях эксплуатации
существующего линейного объекта системы электроснабжения регионального значения
«Воздушная линия 110 кВ Л-98

Черкесск Южная-Цемзавод с отпайкой на ПС Карьер» и его неотъемлемых технологических
частей

(наименование объекта, местоположение границ которого описано (далее - объект))

ГРАФИЧЕСКОЕ ОПИСАНИЕ

местоположения границ населенных пунктов, территориальных зон,
особо охраняемых природных территорий,
зон с особыми условиями использования территории

**Публичный сервитут в отношении земель и земельных участков в целях эксплуатации
существующего линейного объекта системы электроснабжения регионального значения
«Воздушная линия 110 кВ Л-98**

**Черкесск Южная-Цемзавод с отпайкой на ПС Карьер» и его неотъемлемых технологических
частей**

(наименование объекта, местоположение границ которого описано)

№ п/п	Содержание	Номера листов
1	2	3
1	Сведения об объекте	
2	Сведения о местоположении границ объекта	
3	Сведения о местоположении измененных (уточненных) границ объекта	
4	План границ	
5	Приложение	
	<i>Доверенность серия: 26АА №5234929 от 14.04.2023</i>	—

ГРАФИЧЕСКОЕ ОПИСАНИЕ

местоположения границ населенных пунктов, территориальных зон,
особо охраняемых природных территорий,
зон с особыми условиями использования территории

**Публичный сервитут в отношении земель и земельных участков в целях эксплуатации
существующего линейного объекта системы электроснабжения регионального значения
«Воздушная линия 110 кВ Л-98**

**Черкесск Южная-Цемзавод с отпайкой на ПС Карьер» и его неотъемлемых технологических
частей**

(наименование объекта, местоположение границ которого описано)

Сведения об объекте

№ п/п	Характеристики объекта	Описание характеристик
1	2	3
1	Местоположение объекта	Карачаево-Черкесская Республика; кадастровый квартал: 09:00:0000000, орган власти: Министерство имущественных и земельных отношений Карачаево-Черкесской Республики, Карачаево-Черкесская Республика
2	Площадь объекта \pm величина погрешности определения площади ($P \pm \Delta P$)	185074 \pm 753 кв.м
3	Иные характеристики объекта	Срок действия: продолжительность: 49

ГРАФИЧЕСКОЕ ОПИСАНИЕ

местоположения границ населенных пунктов, территориальных зон,
особо охраняемых природных территорий,
зон с особыми условиями использования территории

**Публичный сервитут в отношении земель и земельных участков в целях эксплуатации
существующего линейного объекта системы электроснабжения регионального значения
«Воздушная линия 110 кВ Л-98**

**Черкесск Южная-Цемзавод с отпайкой на ПС Карьер» и его неотъемлемых технологических
частей**

(наименование объекта, местоположение границ которого описано)

Сведения о местоположении границ объекта**1. Система координат МСК-09****2. Сведения о характерных точках границ объекта**

Обозначение характерных точек границ	Координаты, м		Метод определения координат характерной точки	Средняя квадратическая погрешность положения характерной точки (M _t), м	Описание обозначения точки на местности (при наличии)
	X	Y			
1	2	3	4	5	6
1	576533,95	324991,30	Геодезический метод	0,50	—
2	576535,36	324991,88	Геодезический метод	0,50	—
3	576539,40	324995,89	Геодезический метод	0,50	—
4	576539,94	324997,76	Геодезический метод	0,50	—
5	576530,43	325038,49	Геодезический метод	0,50	—
6	576530,21	325039,03	Геодезический метод	0,50	—
7	576530,05	325039,28	Геодезический метод	0,50	—
8	576497,60	325080,00	Геодезический метод	0,50	—
9	576450,73	325142,37	Геодезический метод	0,50	—
10	576417,91	325196,37	Геодезический метод	0,50	—
11	576417,40	325196,94	Геодезический метод	0,50	—
12	576407,23	325204,48	Геодезический метод	0,50	—
13	576405,66	325204,83	Геодезический метод	0,50	—
14	576254,30	325175,64	Геодезический метод	0,50	—
15	576116,37	325150,67	Геодезический метод	0,50	—
16	576049,31	325282,77	Геодезический метод	0,50	—
17	575970,74	325439,42	Геодезический метод	0,50	—

ГРАФИЧЕСКОЕ ОПИСАНИЕ

местоположения границ населенных пунктов, территориальных зон,
особо охраняемых природных территорий,
зон с особыми условиями использования территории

**Публичный сервитут в отношении земель и земельных участков в целях эксплуатации
существующего линейного объекта системы электроснабжения регионального значения
«Воздушная линия 110 кВ Л-98**

**Черкесск Южная-Цемзавод с отпайкой на ПС Карьер» и его неотъемлемых технологических
частей**

(наименование объекта, местоположение границ которого описано)

Сведения о местоположении границ объекта

1	2	3	4	5	6
18	575907,33	325571,23	Геодезический метод	0,50	—
19	575850,00	325680,87	Геодезический метод	0,50	—
20	575773,32	325834,81	Геодезический метод	0,50	—
21	575549,95	326284,43	Геодезический метод	0,50	—
22	575476,62	326431,27	Геодезический метод	0,50	—
23	575401,87	326579,57	Геодезический метод	0,50	—
24	575476,32	326707,92	Геодезический метод	0,50	—
25	575553,74	326837,33	Геодезический метод	0,50	—
26	575633,59	326970,77	Геодезический метод	0,50	—
27	575711,21	327099,50	Геодезический метод	0,50	—
28	575866,47	327361,00	Геодезический метод	0,50	—
29	575947,12	327495,81	Геодезический метод	0,50	—
30	576071,49	327680,84	Геодезический метод	0,50	—
31	576205,73	327880,66	Геодезический метод	0,50	—
32	576295,96	328012,39	Геодезический метод	0,50	—
33	576393,41	328152,68	Геодезический метод	0,50	—
34	576689,66	328216,48	Геодезический метод	0,50	—
35	576690,59	328216,97	Геодезический метод	0,50	—
36	576853,47	328366,95	Геодезический метод	0,50	—
37	577063,30	328554,88	Геодезический метод	0,50	—
38	577218,67	328697,28	Геодезический метод	0,50	—
39	577315,74	328784,37	Геодезический метод	0,50	—

ГРАФИЧЕСКОЕ ОПИСАНИЕ

местоположения границ населенных пунктов, территориальных зон,
особо охраняемых природных территорий,
зон с особыми условиями использования территории

**Публичный сервитут в отношении земель и земельных участков в целях эксплуатации
существующего линейного объекта системы электроснабжения регионального значения
«Воздушная линия 110 кВ Л-98**

**Черкесск Южная-Цемзавод с отпайкой на ПС Карьер» и его неотъемлемых технологических
частей**

(наименование объекта, местоположение границ которого описано)

Сведения о местоположении границ объекта

1	2	3	4	5	6
40	577393,36	328784,35	Геодезический метод	0,50	—
41	577394,81	328784,98	Геодезический метод	0,50	—
42	577452,58	328846,06	Геодезический метод	0,50	—
43	577452,96	328846,62	Геодезический метод	0,50	—
44	577498,25	328949,55	Геодезический метод	0,50	—
45	577573,64	329018,68	Геодезический метод	0,50	—
46	577735,11	329162,08	Геодезический метод	0,50	—
47	577940,18	329342,12	Геодезический метод	0,50	—
48	578105,99	329486,26	Геодезический метод	0,50	—
49	578255,08	329616,57	Геодезический метод	0,50	—
50	578458,91	329795,60	Геодезический метод	0,50	—
51	578638,88	329950,45	Геодезический метод	0,50	—
52	579103,15	329997,52	Геодезический метод	0,50	—
53	579323,16	330023,50	Геодезический метод	0,50	—
54	579623,56	330057,62	Геодезический метод	0,50	—
55	579820,46	330078,19	Геодезический метод	0,50	—
56	579964,28	330095,15	Геодезический метод	0,50	—
57	580199,16	330120,70	Геодезический метод	0,50	—
58	580463,70	330152,15	Геодезический метод	0,50	—
59	580591,82	330165,48	Геодезический метод	0,50	—
60	580838,13	330192,49	Геодезический метод	0,50	—
61	581076,29	330219,19	Геодезический метод	0,50	—

ГРАФИЧЕСКОЕ ОПИСАНИЕ

местоположения границ населенных пунктов, территориальных зон,
особо охраняемых природных территорий,
зон с особыми условиями использования территории

**Публичный сервитут в отношении земель и земельных участков в целях эксплуатации
существующего линейного объекта системы электроснабжения регионального значения
«Воздушная линия 110 кВ Л-98**

**Черкесск Южная-Цемзавод с отпайкой на ПС Карьер» и его неотъемлемых технологических
частей**

(наименование объекта, местоположение границ которого описано)

Сведения о местоположении границ объекта

1	2	3	4	5	6
62	581076,43	330219,21	Геодезический метод	0,50	—
63	581250,71	330251,44	Геодезический метод	0,50	—
64	581435,04	330282,26	Геодезический метод	0,50	—
65	582004,63	330378,12	Геодезический метод	0,50	—
66	582171,72	330405,58	Геодезический метод	0,50	—
67	582276,90	330423,27	Геодезический метод	0,50	—
68	582489,52	330459,49	Геодезический метод	0,50	—
69	582690,95	330493,53	Геодезический метод	0,50	—
70	582966,89	330540,22	Геодезический метод	0,50	—
71	583162,24	330575,28	Геодезический метод	0,50	—
72	583153,96	330501,52	Геодезический метод	0,50	—
73	583143,63	330390,92	Геодезический метод	0,50	—
74	583112,86	330065,57	Геодезический метод	0,50	—
75	583102,87	329975,87	Геодезический метод	0,50	—
76	583103,11	329974,69	Геодезический метод	0,50	—
77	583159,50	329871,81	Геодезический метод	0,50	—
78	583269,88	329664,05	Геодезический метод	0,50	—
79	583327,42	329555,13	Геодезический метод	0,50	—
80	583329,19	329554,06	Геодезический метод	0,50	—
81	583330,38	329554,45	Геодезический метод	0,50	—
82	583408,51	329612,52	Геодезический метод	0,50	—
83	583507,10	329686,69	Геодезический метод	0,50	—

ГРАФИЧЕСКОЕ ОПИСАНИЕ

местоположения границ населенных пунктов, территориальных зон,
особо охраняемых природных территорий,
зон с особыми условиями использования территории

**Публичный сервитут в отношении земель и земельных участков в целях эксплуатации
существующего линейного объекта системы электроснабжения регионального значения
«Воздушная линия 110 кВ Л-98**

**Черкесск Южная-Цемзавод с отпайкой на ПС Карьер» и его неотъемлемых технологических
частей**

(наименование объекта, местоположение границ которого описано)

Сведения о местоположении границ объекта

1	2	3	4	5	6
84	583712,90	329594,74	Геодезический метод	0,50	—
85	583927,42	329496,17	Геодезический метод	0,50	—
86	584119,88	329403,38	Геодезический метод	0,50	—
87	584367,98	329256,83	Геодезический метод	0,50	—
88	584482,52	329185,83	Геодезический метод	0,50	—
89	584483,57	329185,53	Геодезический метод	0,50	—
90	584483,84	329185,55	Геодезический метод	0,50	—
91	584619,45	329203,99	Геодезический метод	0,50	—
92	584756,85	329220,05	Геодезический метод	0,50	—
93	584782,15	329079,13	Геодезический метод	0,50	—
94	584782,18	329079,01	Геодезический метод	0,50	—
95	584808,65	328968,93	Геодезический метод	0,50	—
96	584829,10	328874,88	Геодезический метод	0,50	—
97	584852,59	328765,19	Геодезический метод	0,50	—
98	584922,20	328438,29	Геодезический метод	0,50	—
99	584945,67	328329,23	Геодезический метод	0,50	—
100	584967,98	328226,89	Геодезический метод	0,50	—
101	584988,97	328122,51	Геодезический метод	0,50	—
102	584993,31	328104,59	Геодезический метод	0,50	—
103	584993,34	328104,47	Геодезический метод	0,50	—
104	585008,82	328054,34	Геодезический метод	0,50	—
105	585010,74	328052,93	Геодезический метод	0,50	—

ГРАФИЧЕСКОЕ ОПИСАНИЕ

местоположения границ населенных пунктов, территориальных зон,
особо охраняемых природных территорий,
зон с особыми условиями использования территории

**Публичный сервитут в отношении земель и земельных участков в целях эксплуатации
существующего линейного объекта системы электроснабжения регионального значения
«Воздушная линия 110 кВ Л-98**

**Черкесск Южная-Цемзавод с отпайкой на ПС Карьер» и его неотъемлемых технологических
частей**

(наименование объекта, местоположение границ которого описано)

Сведения о местоположении границ объекта

1	2	3	4	5	6
106	585011,13	328052,97	Геодезический метод	0,50	—
107	585017,97	328054,36	Геодезический метод	0,50	—
108	585019,50	328056,86	Геодезический метод	0,50	—
109	585005,06	328107,49	Геодезический метод	0,50	—
110	584977,21	328227,97	Геодезический метод	0,50	—
111	584954,99	328331,56	Геодезический метод	0,50	—
112	584931,60	328440,17	Геодезический метод	0,50	—
113	584861,44	328767,17	Геодезический метод	0,50	—
114	584837,94	328876,86	Геодезический метод	0,50	—
115	584817,49	328970,92	Геодезический метод	0,50	—
116	584795,38	329085,04	Геодезический метод	0,50	—
117	584765,91	329230,42	Геодезический метод	0,50	—
118	584765,68	329231,02	Геодезический метод	0,50	—
119	584763,70	329232,00	Геодезический метод	0,50	—
120	584617,24	329213,82	Геодезический метод	0,50	—
121	584487,66	329200,31	Геодезический метод	0,50	—
122	584372,58	329265,22	Геодезический метод	0,50	—
123	584126,19	329416,61	Геодезический метод	0,50	—
124	584125,96	329416,73	Геодезический метод	0,50	—
125	583929,66	329504,80	Геодезический метод	0,50	—
126	583714,89	329602,86	Геодезический метод	0,50	—
127	583512,19	329699,08	Геодезический метод	0,50	—

ГРАФИЧЕСКОЕ ОПИСАНИЕ

местоположения границ населенных пунктов, территориальных зон,
особо охраняемых природных территорий,
зон с особыми условиями использования территории

**Публичный сервитут в отношении земель и земельных участков в целях эксплуатации
существующего линейного объекта системы электроснабжения регионального значения
«Воздушная линия 110 кВ Л-98**

**Черкесск Южная-Цемзавод с отпайкой на ПС Карьер» и его неотъемлемых технологических
частей**

(наименование объекта, местоположение границ которого описано)

Сведения о местоположении границ объекта

1	2	3	4	5	6
128	583510,14	329698,88	Геодезический метод	0,50	—
129	583403,85	329620,34	Геодезический метод	0,50	—
130	583332,55	329567,96	Геодезический метод	0,50	—
131	583278,52	329667,99	Геодезический метод	0,50	—
132	583168,49	329875,06	Геодезический метод	0,50	—
133	583115,75	329977,85	Геодезический метод	0,50	—
134	583122,33	330065,42	Геодезический метод	0,50	—
135	583152,97	330390,17	Геодезический метод	0,50	—
136	583163,82	330502,78	Геодезический метод	0,50	—
137	583172,40	330584,48	Геодезический метод	0,50	—
138	583172,14	330585,69	Геодезический метод	0,50	—
139	583170,09	330586,66	Геодезический метод	0,50	—
140	582966,51	330553,82	Геодезический метод	0,50	—
141	582689,86	330506,60	Геодезический метод	0,50	—
142	582488,29	330470,00	Геодезический метод	0,50	—
143	582275,44	330434,35	Геодезический метод	0,50	—
144	582171,23	330416,57	Геодезический метод	0,50	—
145	582003,39	330388,34	Геодезический метод	0,50	—
146	581433,85	330292,54	Геодезический метод	0,50	—
147	581248,17	330261,63	Геодезический метод	0,50	—
148	581072,18	330234,77	Геодезический метод	0,50	—
149	580836,00	330207,64	Геодезический метод	0,50	—

ГРАФИЧЕСКОЕ ОПИСАНИЕ

местоположения границ населенных пунктов, территориальных зон,
особо охраняемых природных территорий,
зон с особыми условиями использования территории

**Публичный сервитут в отношении земель и земельных участков в целях эксплуатации
существующего линейного объекта системы электроснабжения регионального значения
«Воздушная линия 110 кВ Л-98**

**Черкесск Южная-Цемзавод с отпайкой на ПС Карьер» и его неотъемлемых технологических
частей**

(наименование объекта, местоположение границ которого описано)

Сведения о местоположении границ объекта

1	2	3	4	5	6
150	580588,27	330179,73	Геодезический метод	0,50	—
151	580462,79	330165,09	Геодезический метод	0,50	—
152	580195,18	330135,17	Геодезический метод	0,50	—
153	579960,85	330109,83	Геодезический метод	0,50	—
154	579816,57	330093,32	Геодезический метод	0,50	—
155	579622,88	330070,01	Геодезический метод	0,50	—
156	579320,05	330038,22	Геодезический метод	0,50	—
157	579099,10	330011,75	Геодезический метод	0,50	—
158	578633,91	329964,51	Геодезический метод	0,50	—
159	578632,79	329964,02	Геодезический метод	0,50	—
160	578451,72	329804,39	Геодезический метод	0,50	—
161	578245,40	329626,77	Геодезический метод	0,50	—
162	578095,24	329495,57	Геодезический метод	0,50	—
163	577931,58	329352,25	Геодезический метод	0,50	—
164	577724,33	329169,95	Геодезический метод	0,50	—
165	577562,84	329028,68	Геодезический метод	0,50	—
166	577490,40	328962,32	Геодезический метод	0,50	—
167	577490,02	328961,85	Геодезический метод	0,50	—
168	577489,94	328961,69	Геодезический метод	0,50	—
169	577440,57	328855,03	Геодезический метод	0,50	—
170	577387,84	328798,10	Геодезический метод	0,50	—
171	577308,61	328798,81	Геодезический метод	0,50	—

ГРАФИЧЕСКОЕ ОПИСАНИЕ

местоположения границ населенных пунктов, территориальных зон,
особо охраняемых природных территорий,
зон с особыми условиями использования территории

**Публичный сервитут в отношении земель и земельных участков в целях эксплуатации
существующего линейного объекта системы электроснабжения регионального значения
«Воздушная линия 110 кВ Л-98**

**Черкесск Южная-Цемзавод с отпайкой на ПС Карьер» и его неотъемлемых технологических
частей**

(наименование объекта, местоположение границ которого описано)

Сведения о местоположении границ объекта

1	2	3	4	5	6
172	577307,24	328798,28	Геодезический метод	0,50	—
173	577211,26	328709,99	Геодезический метод	0,50	—
174	577053,94	328565,67	Геодезический метод	0,50	—
175	576845,70	328375,49	Геодезический метод	0,50	—
176	576683,87	328230,33	Геодезический метод	0,50	—
177	576385,04	328165,18	Геодезический метод	0,50	—
178	576383,79	328164,32	Геодезический метод	0,50	—
179	576290,48	328021,08	Геодезический метод	0,50	—
180	576196,67	327882,82	Геодезический метод	0,50	—
181	576064,75	327688,16	Геодезический метод	0,50	—
182	575939,59	327509,56	Геодезический метод	0,50	—
183	575932,81	327518,18	Геодезический метод	0,50	—
184	575935,54	327574,62	Геодезический метод	0,50	—
185	575962,24	327680,02	Геодезический метод	0,50	—
186	575962,03	327681,51	Геодезический метод	0,50	—
187	575959,02	327682,04	Геодезический метод	0,50	—
188	575950,86	327675,23	Геодезический метод	0,50	—
189	575950,41	327674,70	Геодезический метод	0,50	—
190	575950,21	327674,19	Геодезический метод	0,50	—
191	575926,05	327578,73	Геодезический метод	0,50	—
192	575925,99	327578,28	Геодезический метод	0,50	—
193	575924,48	327510,75	Геодезический метод	0,50	—

ГРАФИЧЕСКОЕ ОПИСАНИЕ

местоположения границ населенных пунктов, территориальных зон,
особо охраняемых природных территорий,
зон с особыми условиями использования территории

**Публичный сервитут в отношении земель и земельных участков в целях эксплуатации
существующего линейного объекта системы электроснабжения регионального значения
«Воздушная линия 110 кВ Л-98**

**Черкесск Южная-Цемзавод с отпайкой на ПС Карьер» и его неотъемлемых технологических
частей**

(наименование объекта, местоположение границ которого описано)

Сведения о местоположении границ объекта

1	2	3	4	5	6
194	575925,33	327509,07	Геодезический метод	0,50	—
195	575935,11	327502,20	Геодезический метод	0,50	—
196	575858,35	327366,74	Геодезический метод	0,50	—
197	575702,88	327104,26	Геодезический метод	0,50	—
198	575625,40	326975,67	Геодезический метод	0,50	—
199	575545,93	326842,35	Геодезический метод	0,50	—
200	575468,68	326713,71	Геодезический метод	0,50	—
201	575386,86	326581,37	Геодезический метод	0,50	—
202	575386,78	326579,41	Геодезический метод	0,50	—
203	575465,10	326426,72	Геодезический метод	0,50	—
204	575537,52	326280,83	Геодезический метод	0,50	—
205	575614,20	326128,46	Геодезический метод	0,50	—
206	575690,52	325979,07	Геодезический метод	0,50	—
207	575840,75	325677,19	Геодезический метод	0,50	—
208	575895,38	325560,93	Геодезический метод	0,50	—
209	575961,70	325434,96	Геодезический метод	0,50	—
210	576040,93	325278,38	Геодезический метод	0,50	—
211	576109,11	325137,98	Геодезический метод	0,50	—
212	576110,91	325136,85	Геодезический метод	0,50	—
213	576111,30	325136,89	Геодезический метод	0,50	—
214	576256,37	325165,77	Геодезический метод	0,50	—
215	576401,41	325191,11	Геодезический метод	0,50	—

ГРАФИЧЕСКОЕ ОПИСАНИЕ

местоположения границ населенных пунктов, территориальных зон,
особо охраняемых природных территорий,
зон с особыми условиями использования территории

**Публичный сервитут в отношении земель и земельных участков в целях эксплуатации
существующего линейного объекта системы электроснабжения регионального значения
«Воздушная линия 110 кВ Л-98**

**Черкесск Южная-Цемзавод с отпайкой на ПС Карьер» и его неотъемлемых технологических
частей**

(наименование объекта, местоположение границ которого описано)

Сведения о местоположении границ объекта

1	2	3	4	5	6
216	576412,18	325186,22	Геодезический метод	0,50	—
217	576443,42	325137,40	Геодезический метод	0,50	—
218	576443,49	325137,30	Геодезический метод	0,50	—
219	576489,71	325074,30	Геодезический метод	0,50	—
220	576519,40	325031,03	Геодезический метод	0,50	—
221	576532,05	324992,67	Геодезический метод	0,50	—
1	576533,95	324991,30	Геодезический метод	0,50	—

3. Сведения о характерных точках части (частей) границы объекта

Обозначение характерных точек части границы	Координаты, м		Метод определения координат характерной точки	Средняя квадратическая погрешность положения характерной точки (M_t), м	Описание обозначения точки на местности (при наличии)
	X	Y			
1	2	3	4	5	6
Часть № —					
—	—	—	—	—	—

ГРАФИЧЕСКОЕ ОПИСАНИЕ

местоположения границ населенных пунктов, территориальных зон,
особо охраняемых природных территорий,
зон с особыми условиями использования территории

**Публичный сервитут в отношении земель и земельных участков в целях эксплуатации
существующего линейного объекта системы электроснабжения регионального значения
«Воздушная линия 110 кВ Л-98**

**Черкесск Южная-Цемзавод с отпайкой на ПС Карьер» и его неотъемлемых технологических
частей**

(наименование объекта, местоположение границ которого описано)

Сведения о местоположении измененных (уточненных) границ объекта**1. Система координат —****2. Сведения о характерных точках границ объекта**

Обозначение характерных точек границ	Существующие координаты, м		Измененные (уточненные) координаты, м		Метод определения координат характерной точки	Средняя квадратическая погрешность положения характерной точки (M_t), м	Описание обозначения точки на местности (при наличии)
	X	Y	X	Y			
1	2	3	4	5	6	7	8
—	—	—	—	—	—	—	—

3. Сведения о характерных точках части (частей) границы объекта

Часть № —

Обозначение характерных точек границ	Существующие координаты, м		Измененные (уточненные) координаты, м		Метод определения координат характерной точки	Средняя квадратическая погрешность положения характерной точки (M_t), м	Описание обозначения точки на местности (при наличии)
	X	Y	X	Y			
1	2	3	4	5	6	7	8
—	—	—	—	—	—	—	—

ГРАФИЧЕСКОЕ ОПИСАНИЕ

местоположения границ населенных пунктов, территориальных зон,
особо охраняемых природных территорий,
зон с особыми условиями использования территории

**Публичный сервитут в отношении земель и земельных участков в целях эксплуатации
существующего линейного объекта системы электроснабжения регионального значения
«Воздушная линия 110 кВ Л-98**

**Черкесск Южная-Цемзавод с отпайкой на ПС Карьер» и его неотъемлемых технологических
частей**

(наименование объекта, местоположение границ которого описано)


План границ объекта

Основной лист




Масштаб 1: 77053

Используемые условные знаки и обозначения:

-  – область выносного листа,
- 23** – номер выносного листа.

Остальные используемые условные знаки и обозначения приведены на отдельной странице в конце раздела.

Подпись  Валуев Р. А. Дата «16» сентября 2024 г.

Место для отрисовки печати (при наличии) лица, составившего описание местоположения границ объекта



ГРАФИЧЕСКОЕ ОПИСАНИЕ

местоположения границ населенных пунктов, территориальных зон,
особо охраняемых природных территорий,
зон с особыми условиями использования территории

**Публичный сервитут в отношении земель и земельных участков в целях эксплуатации
существующего линейного объекта системы электроснабжения регионального значения
«Воздушная линия 110 кВ Л-98**

**Черкесск Южная-Цементзавод с отпайкой на ПС Карьер» и его неотъемлемых технологических
частей**

(наименование объекта, местоположение границ которого описано)

План границ объекта

Выносной лист №1



Масштаб 1:5000

Используемые условные знаки и обозначения приведены на отдельной странице в конце раздела.

Подпись: *Валуев Р. А.* Дата «16» сентября 2024 г.

Место для отрисовки печати (при наличии) лица, составившего описание местоположения границ объекта



ГРАФИЧЕСКОЕ ОПИСАНИЕ

местоположения границ населенных пунктов, территориальных зон,
особо охраняемых природных территорий,
зон с особыми условиями использования территории

**Публичный сервитут в отношении земель и земельных участков в целях эксплуатации
существующего линейного объекта системы электроснабжения регионального значения
«Воздушная линия 110 кВ Л-98**

**Черкесск Южная-Цемзавод с отпайкой на ПС Карьер» и его неотъемлемых технологических
частей**

(наименование объекта, местоположение границ которого описано)

План границ объекта

Выносной лист №2



Масштаб 1:5000

Используемые условные знаки и обозначения приведены на отдельной странице в конце раздела.

Подпись: *Валуев Р. А.* Дата «16» сентября 2024 г.

Место для отрисовки печати (при наличии) лица, составившего описание местоположения границ объекта



ГРАФИЧЕСКОЕ ОПИСАНИЕ

местоположения границ населенных пунктов, территориальных зон,
особо охраняемых природных территорий,
зон с особыми условиями использования территории

**Публичный сервитут в отношении земель и земельных участков в целях эксплуатации
существующего линейного объекта системы электроснабжения регионального значения
«Воздушная линия 110 кВ Л-98**

**Черкесск Южная-Цемзавод с отпайкой на ПС Карьер» и его неотъемлемых технологических
частей**

(наименование объекта, местоположение границ которого описано)

План границ объекта

Выносной лист №3



Масштаб 1:5000

Используемые условные знаки и обозначения приведены на отдельной странице в конце раздела.

Подпись: *Валуев Р. А.* Дата «16» сентября 2024 г.

Место для отрисовки печати (при наличии) лица, составившего описание местоположения границ объекта



ГРАФИЧЕСКОЕ ОПИСАНИЕ

местоположения границ населенных пунктов, территориальных зон,
особо охраняемых природных территорий,
зон с особыми условиями использования территории

**Публичный сервитут в отношении земель и земельных участков в целях эксплуатации
существующего линейного объекта системы электроснабжения регионального значения
«Воздушная линия 110 кВ Л-98
Черкесск Южная-Цемзавод с отпайкой на ПС Карьер» и его неотъемлемых технологических
частей**

(наименование объекта, местоположение границ которого описано)

План границ объекта

Выносной лист №4



Масштаб 1:5000

Используемые условные знаки и обозначения приведены на отдельной странице в конце раздела.

Подпись *Валуев Р. А.* Дата «16» сентября 2024 г.

Место для отрисовки печати (при наличии) лица, составившего описание местоположения границ объекта



ГРАФИЧЕСКОЕ ОПИСАНИЕ

местоположения границ населенных пунктов, территориальных зон,
особо охраняемых природных территорий,
зон с особыми условиями использования территории

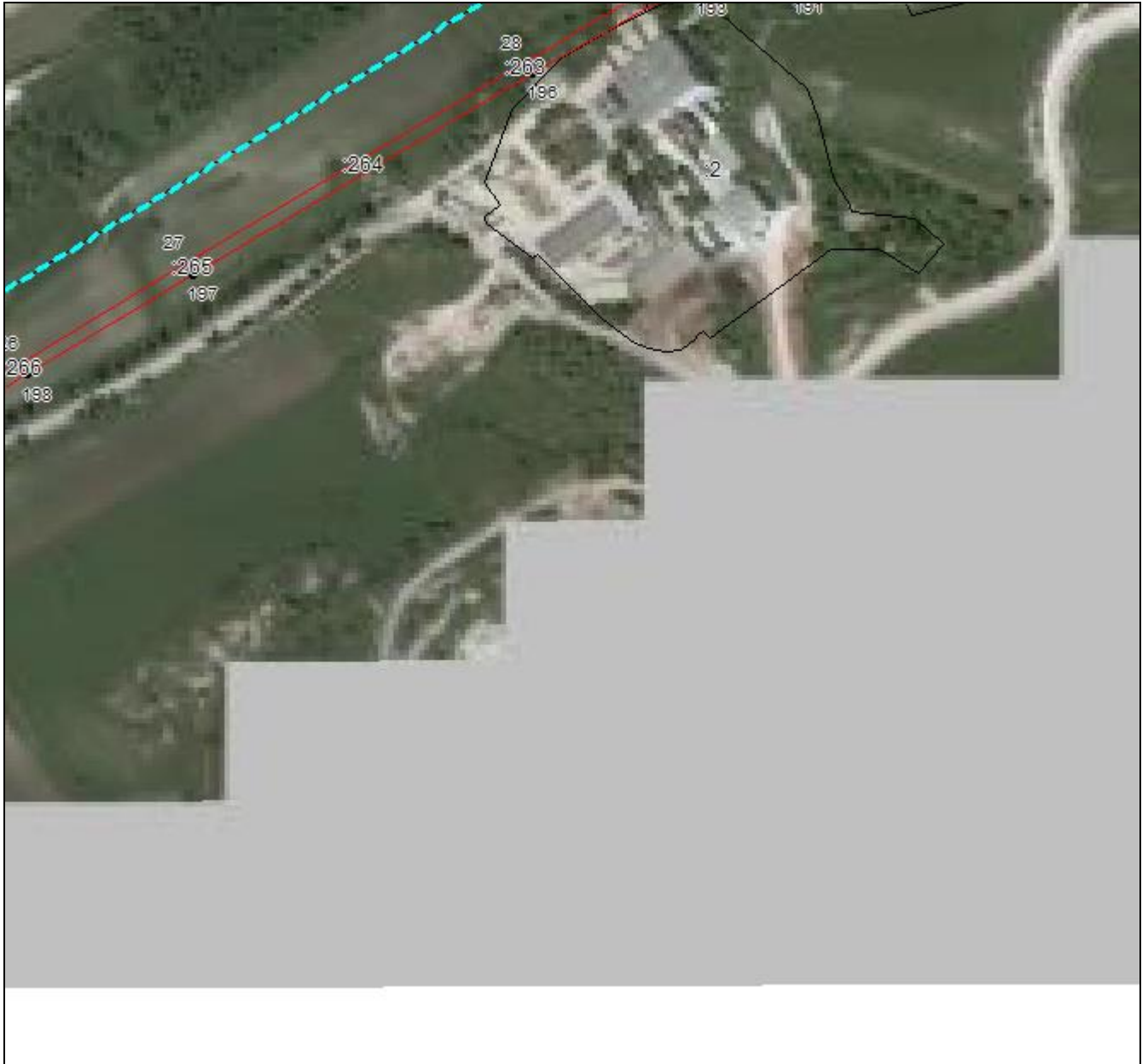
**Публичный сервитут в отношении земель и земельных участков в целях эксплуатации
существующего линейного объекта системы электроснабжения регионального значения
«Воздушная линия 110 кВ Л-98**

**Черкесск Южная-Цемзавод с отпайкой на ПС Карьер» и его неотъемлемых технологических
частей**

(наименование объекта, местоположение границ которого описано)

План границ объекта

Выносной лист №5



Масштаб 1:5000

Используемые условные знаки и обозначения приведены на отдельной странице в конце раздела.

Подпись: *Валуев Р. А.* Дата «16» сентября 2024 г.

Место для отиска печати (при наличии) лица, составившего описание местоположения границ объекта



ГРАФИЧЕСКОЕ ОПИСАНИЕ

местоположения границ населенных пунктов, территориальных зон,
особо охраняемых природных территорий,
зон с особыми условиями использования территории

**Публичный сервитут в отношении земель и земельных участков в целях эксплуатации
существующего линейного объекта системы электроснабжения регионального значения
«Воздушная линия 110 кВ Л-98**

**Черкесск Южная-Цемзавод с отпайкой на ПС Карьер» и его неотъемлемых технологических
частей**

(наименование объекта, местоположение границ которого описано)

План границ объекта

Выносной лист №6



Масштаб 1:5000

Используемые условные знаки и обозначения приведены на отдельной странице в конце раздела.

Подпись: *Валуев Р. А.* Дата «16» сентября 2024 г.

Место для оттиска печати (при наличии) лица, составившего описание местоположения границ объекта



ГРАФИЧЕСКОЕ ОПИСАНИЕ

местоположения границ населенных пунктов, территориальных зон,
особо охраняемых природных территорий,
зон с особыми условиями использования территории

**Публичный сервитут в отношении земель и земельных участков в целях эксплуатации
существующего линейного объекта системы электроснабжения регионального значения
«Воздушная линия 110 кВ Л-98**

**Черкесск Южная-Цемзавод с отпайкой на ПС Карьер» и его неотъемлемых технологических
частей**

(наименование объекта, местоположение границ которого описано)

План границ объекта

Выносной лист №7



Масштаб 1:5000

Используемые условные знаки и обозначения приведены на отдельной странице в конце раздела.

Подпись: *Валуев Р. А.* Дата «16» сентября 2024 г.

Место для отиска печати (при наличии) лица, составившего описание местоположения границ объекта



ГРАФИЧЕСКОЕ ОПИСАНИЕ

местоположения границ населенных пунктов, территориальных зон,
особо охраняемых природных территорий,
зон с особыми условиями использования территории

**Публичный сервитут в отношении земель и земельных участков в целях эксплуатации
существующего линейного объекта системы электроснабжения регионального значения
«Воздушная линия 110 кВ Л-98**

**Черкесск Южная-Цемзавод с отпайкой на ПС Карьер» и его неотъемлемых технологических
частей**

(наименование объекта, местоположение границ которого описано)

План границ объекта

Выносной лист №8



Масштаб 1:5000

Используемые условные знаки и обозначения приведены на отдельной странице в конце раздела.

Подпись: *Валуев Р. А.* Дата «16» сентября 2024 г.

Место для отиска печати (при наличии) лица, составившего описание местоположения границ объекта



ГРАФИЧЕСКОЕ ОПИСАНИЕ

местоположения границ населенных пунктов, территориальных зон,
особо охраняемых природных территорий,
зон с особыми условиями использования территории

**Публичный сервитут в отношении земель и земельных участков в целях эксплуатации
существующего линейного объекта системы электроснабжения регионального значения
«Воздушная линия 110 кВ Л-98**

**Черкесск Южная-Цемзавод с отпайкой на ПС Карьер» и его неотъемлемых технологических
частей**

(наименование объекта, местоположение границ которого описано)

План границ объекта

Выносной лист №9



Масштаб 1:5000

Используемые условные знаки и обозначения приведены на отдельной странице в конце раздела.

Подпись: *Валуев Р. А.* Дата «16» сентября 2024 г.

Место для отиска печати (при наличии) лица, составившего описание местоположения границ объекта



ГРАФИЧЕСКОЕ ОПИСАНИЕ

местоположения границ населенных пунктов, территориальных зон,
особо охраняемых природных территорий,
зон с особыми условиями использования территории

**Публичный сервитут в отношении земель и земельных участков в целях эксплуатации
существующего линейного объекта системы электроснабжения регионального значения
«Воздушная линия 110 кВ Л-98**

**Черкесск Южная-Цемзавод с отпайкой на ПС Карьер» и его неотъемлемых технологических
частей**

(наименование объекта, местоположение границ которого описано)

План границ объекта

Выносной лист №10



Масштаб 1:5000

Используемые условные знаки и обозначения приведены на отдельной странице в конце раздела.

Подпись: *Валуев Р. А.* Дата «16» сентября 2024 г.

Место для отрисовки печати (при наличии) лица, составившего описание местоположения границ объекта



ГРАФИЧЕСКОЕ ОПИСАНИЕ

местоположения границ населенных пунктов, территориальных зон,
особо охраняемых природных территорий,
зон с особыми условиями использования территории

**Публичный сервитут в отношении земель и земельных участков в целях эксплуатации
существующего линейного объекта системы электроснабжения регионального значения
«Воздушная линия 110 кВ Л-98
Черкесск Южная-Цементзавод с отпайкой на ПС Карьер» и его неотъемлемых технологических
частей**

(наименование объекта, местоположение границ которого описано)

План границ объекта

Выносной лист №11



Масштаб 1:5000

Используемые условные знаки и обозначения приведены на отдельной странице в конце раздела.

Подпись *Валуев Р. А.* Дата «16» сентября 2024 г.

Место для отиска печати (при наличии) лица, составившего описание местоположения границ объекта



ГРАФИЧЕСКОЕ ОПИСАНИЕ

местоположения границ населенных пунктов, территориальных зон,
особо охраняемых природных территорий,
зон с особыми условиями использования территории

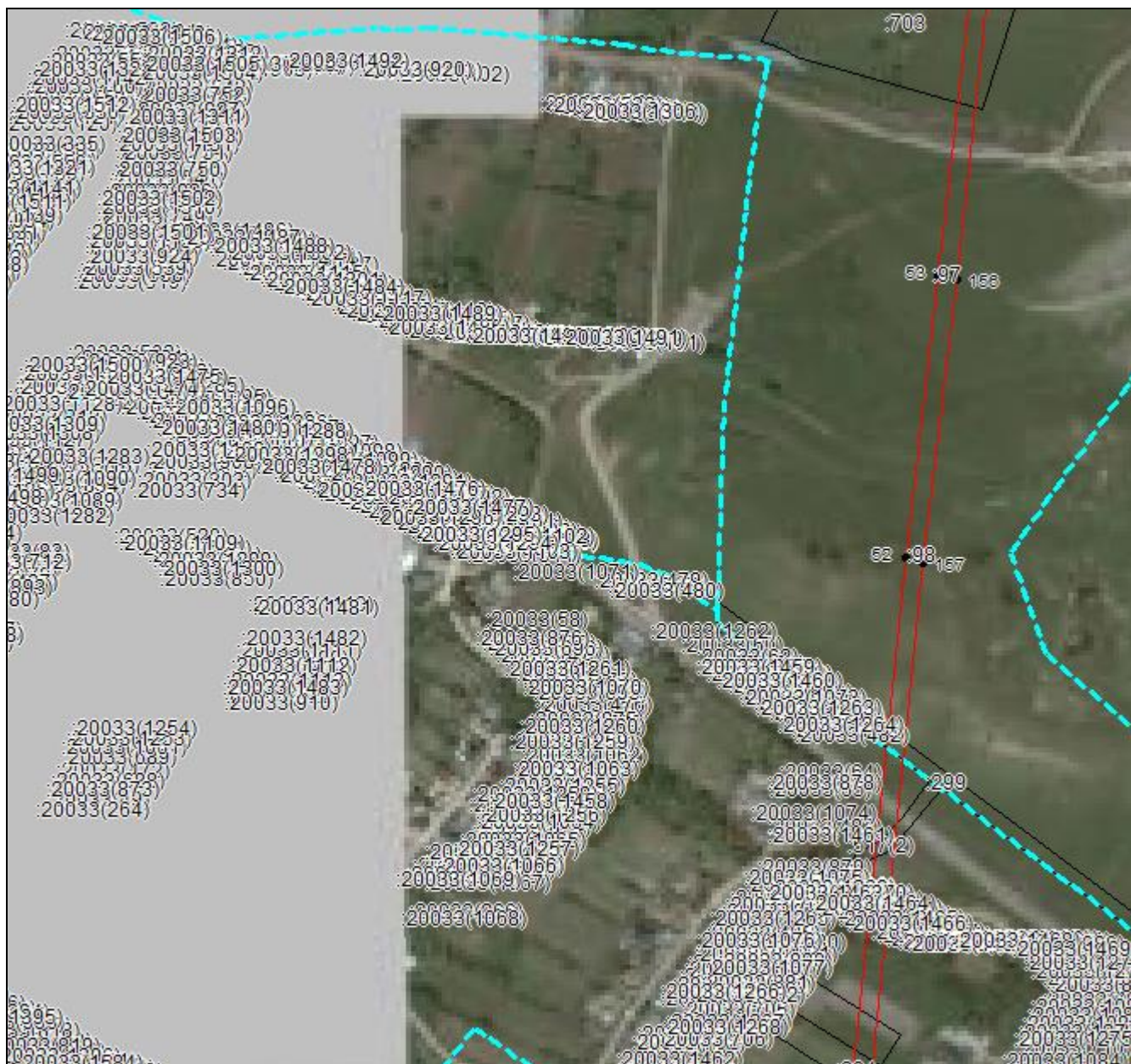
**Публичный сервитут в отношении земель и земельных участков в целях эксплуатации
существующего линейного объекта системы электроснабжения регионального значения
«Воздушная линия 110 кВ Л-98**

**Черкесск Южная-Цемзавод с отпайкой на ПС Карьер» и его неотъемлемых технологических
частей**

(наименование объекта, местоположение границ которого описано)

План границ объекта

Выносной лист №13



Масштаб 1:5000

Используемые условные знаки и обозначения приведены на отдельной странице в конце раздела.

Подпись _____ *Валуев Р. А.* Дата «16» сентября 2024 г.

Место для оттиска печати (при наличии) лица, составившего описание местоположения границ объекта



ГРАФИЧЕСКОЕ ОПИСАНИЕ

местоположения границ населенных пунктов, территориальных зон,
особо охраняемых природных территорий,
зон с особыми условиями использования территории

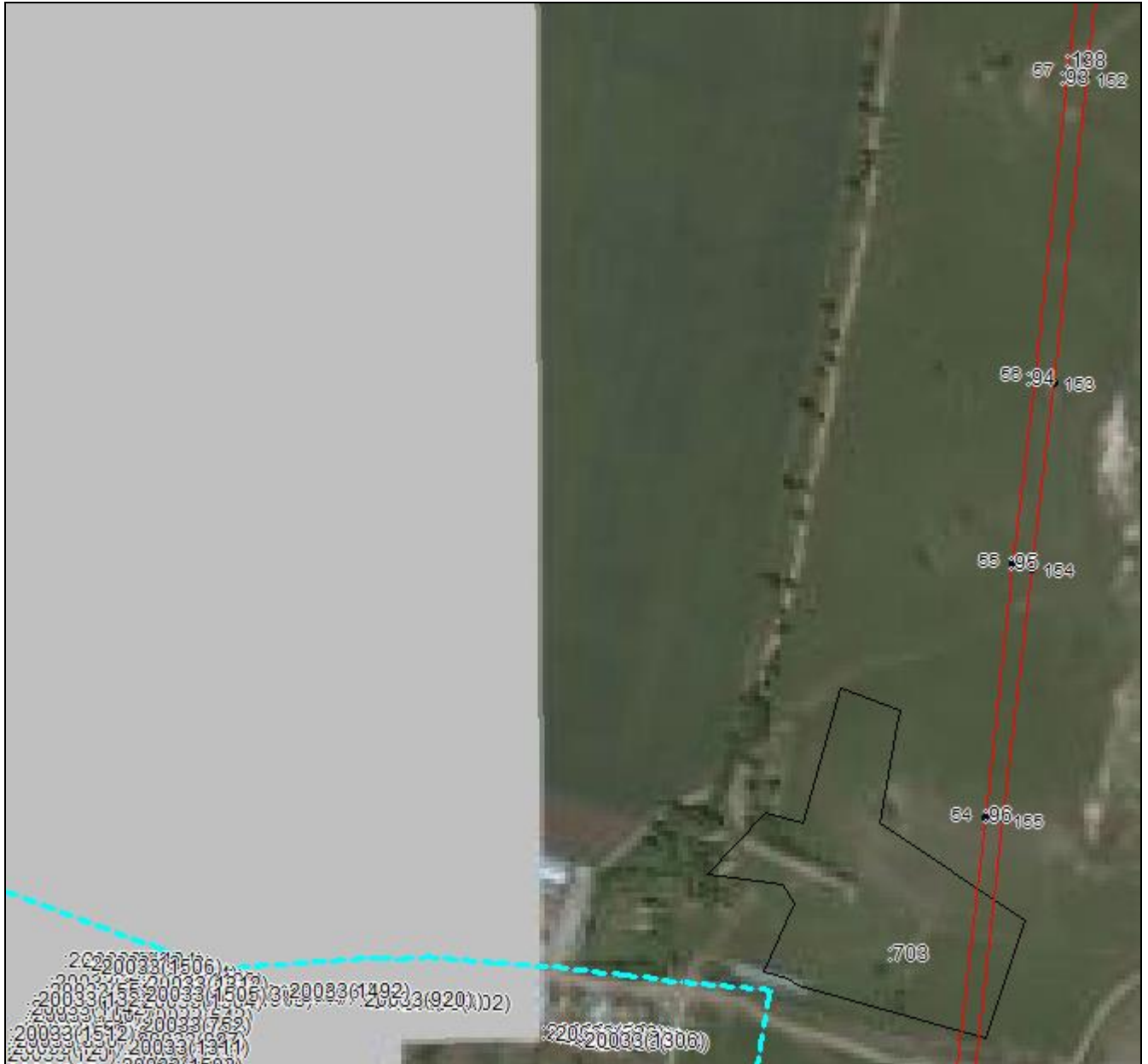
**Публичный сервитут в отношении земель и земельных участков в целях эксплуатации
существующего линейного объекта системы электроснабжения регионального значения
«Воздушная линия 110 кВ Л-98**

**Черкесск Южная-Цемзавод с отпайкой на ПС Карьер» и его неотъемлемых технологических
частей**

(наименование объекта, местоположение границ которого описано)

План границ объекта

Выносной лист №14



Масштаб 1:5000

Используемые условные знаки и обозначения приведены на отдельной странице в конце раздела.

Подпись: *Валуев Р. А.* Дата «16» сентября 2024 г.

Место для оттиска печати (при наличии) лица, составившего описание местоположения границ объекта



ГРАФИЧЕСКОЕ ОПИСАНИЕ

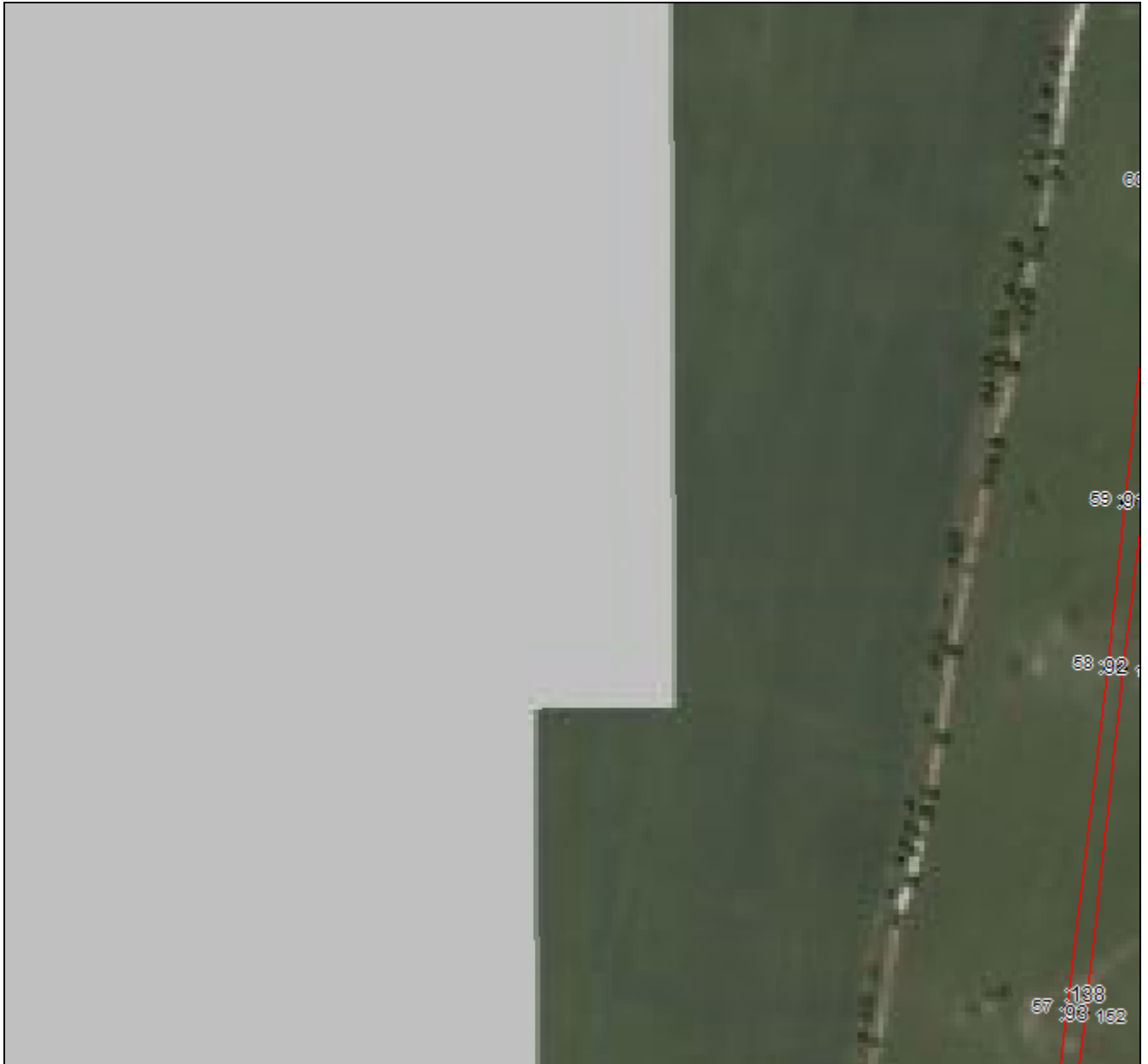
местоположения границ населенных пунктов, территориальных зон,
особо охраняемых природных территорий,
зон с особыми условиями использования территории

**Публичный сервитут в отношении земель и земельных участков в целях эксплуатации
существующего линейного объекта системы электроснабжения регионального значения
«Воздушная линия 110 кВ Л-98
Черкесск Южная-Цемзавод с отпайкой на ПС Карьер» и его неотъемлемых технологических
частей**

(наименование объекта, местоположение границ которого описано)

План границ объекта

Выносной лист №15



Масштаб 1:5000

Используемые условные знаки и обозначения приведены на отдельной странице в конце раздела.

Подпись *Валуев Р. А.* Дата «16» сентября 2024 г.

Место для отрисовки печати (при наличии) лица, составившего описание местоположения границ объекта



ГРАФИЧЕСКОЕ ОПИСАНИЕ

местоположения границ населенных пунктов, территориальных зон,
особо охраняемых природных территорий,
зон с особыми условиями использования территории

**Публичный сервитут в отношении земель и земельных участков в целях эксплуатации
существующего линейного объекта системы электроснабжения регионального значения
«Воздушная линия 110 кВ Л-98
Черкесск Южная-Цемзавод с отпайкой на ПС Карьер» и его неотъемлемых технологических
частей**

(наименование объекта, местоположение границ которого описано)

План границ объекта

Выносной лист №16



Масштаб 1:5000

Используемые условные знаки и обозначения приведены на отдельной странице в конце раздела.

Подпись *Валуев Р. А.* Дата «16» сентября 2024 г.

Место для отрисовки печати (при наличии) лица, составившего описание местоположения границ объекта



ГРАФИЧЕСКОЕ ОПИСАНИЕ

местоположения границ населенных пунктов, территориальных зон,
особо охраняемых природных территорий,
зон с особыми условиями использования территории

**Публичный сервитут в отношении земель и земельных участков в целях эксплуатации
существующего линейного объекта системы электроснабжения регионального значения
«Воздушная линия 110 кВ Л-98**

**Черкесск Южная-Цемзавод с отпайкой на ПС Карьер» и его неотъемлемых технологических
частей**

(наименование объекта, местоположение границ которого описано)

План границ объекта

Выносной лист №17



Масштаб 1:5000

Используемые условные знаки и обозначения приведены на отдельной странице в конце раздела.

Подпись: Валуев Р. А. Дата «16» сентября 2024 г.

Место для отрисовки печати (при наличии) лица, составившего описание местоположения границ объекта



ГРАФИЧЕСКОЕ ОПИСАНИЕ

местоположения границ населенных пунктов, территориальных зон,
особо охраняемых природных территорий,
зон с особыми условиями использования территории

**Публичный сервитут в отношении земель и земельных участков в целях эксплуатации
существующего линейного объекта системы электроснабжения регионального значения
«Воздушная линия 110 кВ Л-98**

**Черкесск Южная-Цемзавод с отпайкой на ПС Карьер» и его неотъемлемых технологических
частей**

(наименование объекта, местоположение границ которого описано)

План границ объекта

Выносной лист №18



Масштаб 1:5000

Используемые условные знаки и обозначения приведены на отдельной странице в конце раздела.

Подпись *Валуев Р. А.* Дата «16» сентября 2024 г.

Место для отрисовки печати (при наличии) лица, составившего описание местоположения границ объекта



ГРАФИЧЕСКОЕ ОПИСАНИЕ

местоположения границ населенных пунктов, территориальных зон,
особо охраняемых природных территорий,
зон с особыми условиями использования территории

**Публичный сервитут в отношении земель и земельных участков в целях эксплуатации
существующего линейного объекта системы электроснабжения регионального значения
«Воздушная линия 110 кВ Л-98**

**Черкесск Южная-Цемзавод с отпайкой на ПС Карьер» и его неотъемлемых технологических
частей**

(наименование объекта, местоположение границ которого описано)

План границ объекта

Выносной лист №19



Масштаб 1:5000

Используемые условные знаки и обозначения приведены на отдельной странице в конце раздела.

Подпись: *Валуев Р. А.* Дата «16» сентября 2024 г.

Место для отиска печати (при наличии) лица, составившего описание местоположения границ объекта



ГРАФИЧЕСКОЕ ОПИСАНИЕ

местоположения границ населенных пунктов, территориальных зон,
особо охраняемых природных территорий,
зон с особыми условиями использования территории

**Публичный сервитут в отношении земель и земельных участков в целях эксплуатации
существующего линейного объекта системы электроснабжения регионального значения
«Воздушная линия 110 кВ Л-98**

**Черкесск Южная-Цемзавод с отпайкой на ПС Карьер» и его неотъемлемых технологических
частей**

(наименование объекта, местоположение границ которого описано)

План границ объекта

Выносной лист №20



Масштаб 1:5000

Используемые условные знаки и обозначения приведены на отдельной странице в конце раздела.

Подпись _____ *Валуев Р. А.* Дата «16» сентября 2024 г.

Место для отрисовки печати (при наличии) лица, составившего описание местоположения границ объекта



ГРАФИЧЕСКОЕ ОПИСАНИЕ

местоположения границ населенных пунктов, территориальных зон,
особо охраняемых природных территорий,
зон с особыми условиями использования территории

**Публичный сервитут в отношении земель и земельных участков в целях эксплуатации
существующего линейного объекта системы электроснабжения регионального значения
«Воздушная линия 110 кВ Л-98**

**Черкесск Южная-Цемзавод с отпайкой на ПС Карьер» и его неотъемлемых технологических
частей**

(наименование объекта, местоположение границ которого описано)

План границ объекта

Выносной лист №21



Масштаб 1:5000

Используемые условные знаки и обозначения приведены на отдельной странице в конце раздела.

Подпись: *Валуев Р. А.* Дата «16» сентября 2024 г.

Место для отрисовки печати (при наличии) лица, составившего описание местоположения границ объекта



ГРАФИЧЕСКОЕ ОПИСАНИЕ

местоположения границ населенных пунктов, территориальных зон,
особо охраняемых природных территорий,
зон с особыми условиями использования территории

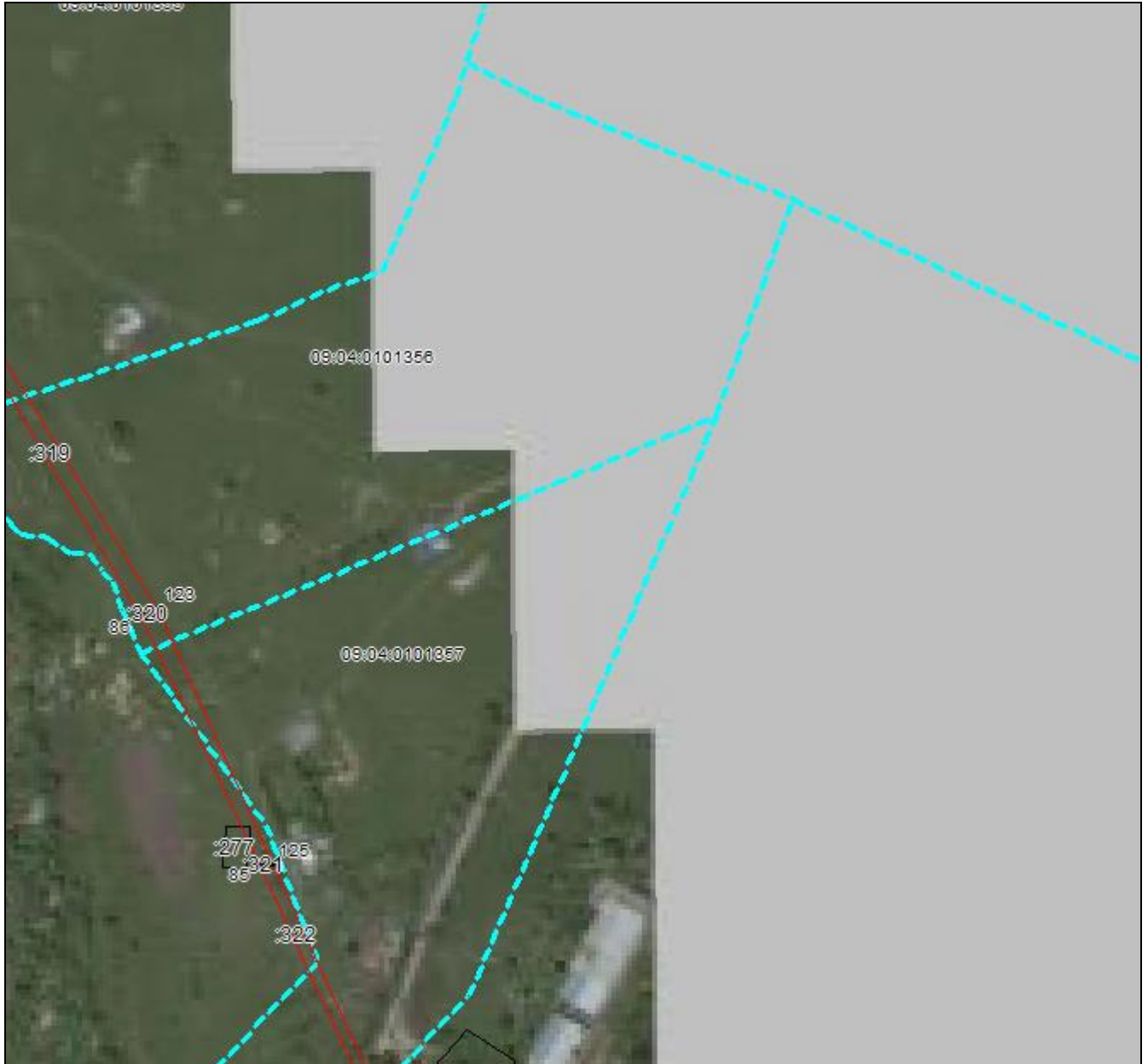
**Публичный сервитут в отношении земель и земельных участков в целях эксплуатации
существующего линейного объекта системы электроснабжения регионального значения
«Воздушная линия 110 кВ Л-98**

**Черкесск Южная-Цементзавод с отпайкой на ПС Карьер» и его неотъемлемых технологических
частей**

(наименование объекта, местоположение границ которого описано)

План границ объекта

Выносной лист №22



Масштаб 1:5000

Используемые условные знаки и обозначения приведены на отдельной странице в конце раздела.

Подпись _____ *Валуев Р. А.* Дата «16» сентября 2024 г.

Место для отиска печати (при наличии) лица, составившего описание местоположения границ объекта



ГРАФИЧЕСКОЕ ОПИСАНИЕ

местоположения границ населенных пунктов, территориальных зон,
особо охраняемых природных территорий,
зон с особыми условиями использования территории

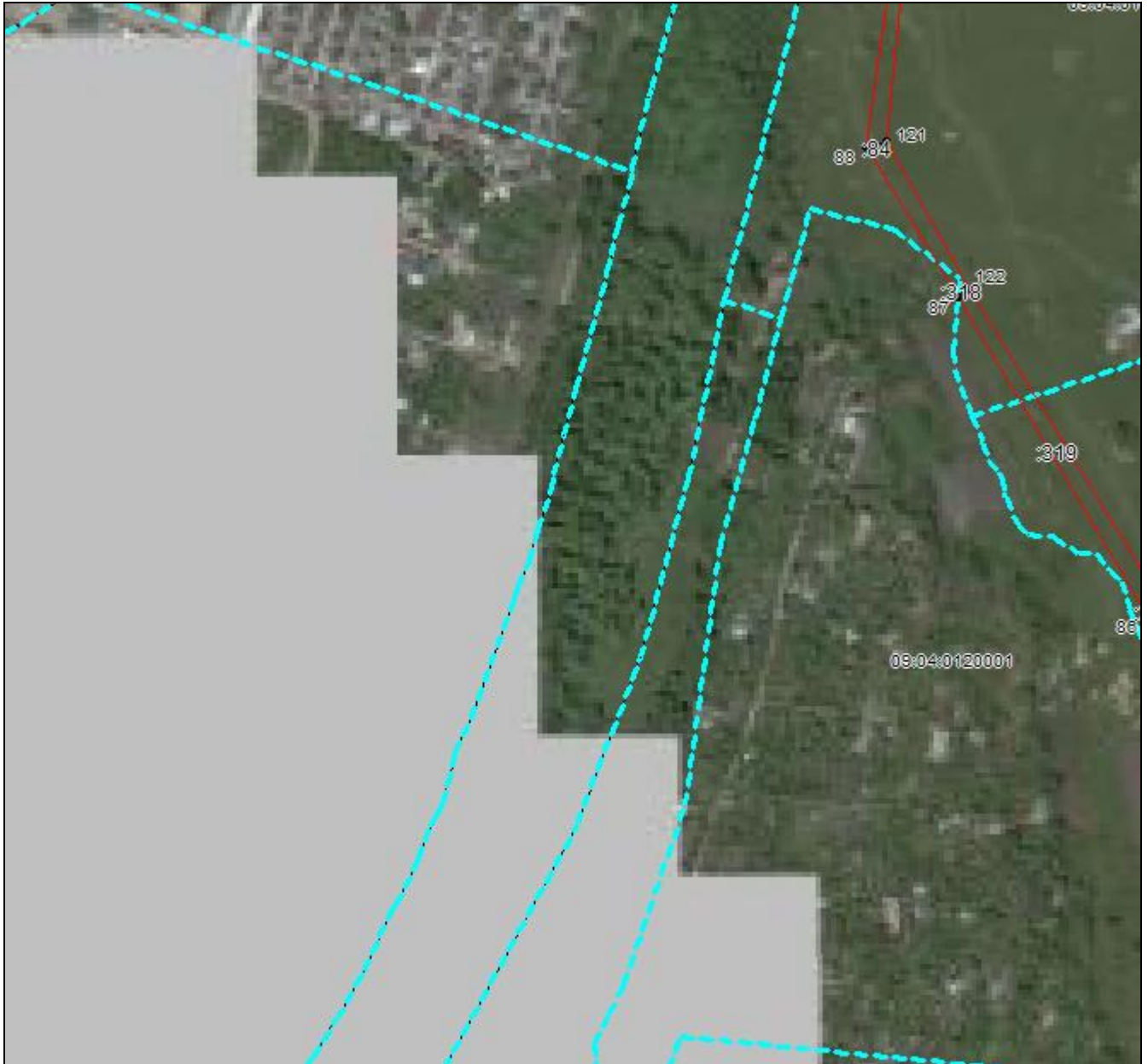
**Публичный сервитут в отношении земель и земельных участков в целях эксплуатации
существующего линейного объекта системы электроснабжения регионального значения
«Воздушная линия 110 кВ Л-98**

**Черкесск Южная-Цемзавод с отпайкой на ПС Карьер» и его неотъемлемых технологических
частей**

(наименование объекта, местоположение границ которого описано)

План границ объекта

Выносной лист №23



Масштаб 1:5000

Используемые условные знаки и обозначения приведены на отдельной странице в конце раздела.

Подпись: *Валуев Р. А.* Дата «16» сентября 2024 г.

Место для отрисовки печати (при наличии) лица, составившего описание местоположения границ объекта



ГРАФИЧЕСКОЕ ОПИСАНИЕ

местоположения границ населенных пунктов, территориальных зон,
особо охраняемых природных территорий,
зон с особыми условиями использования территории

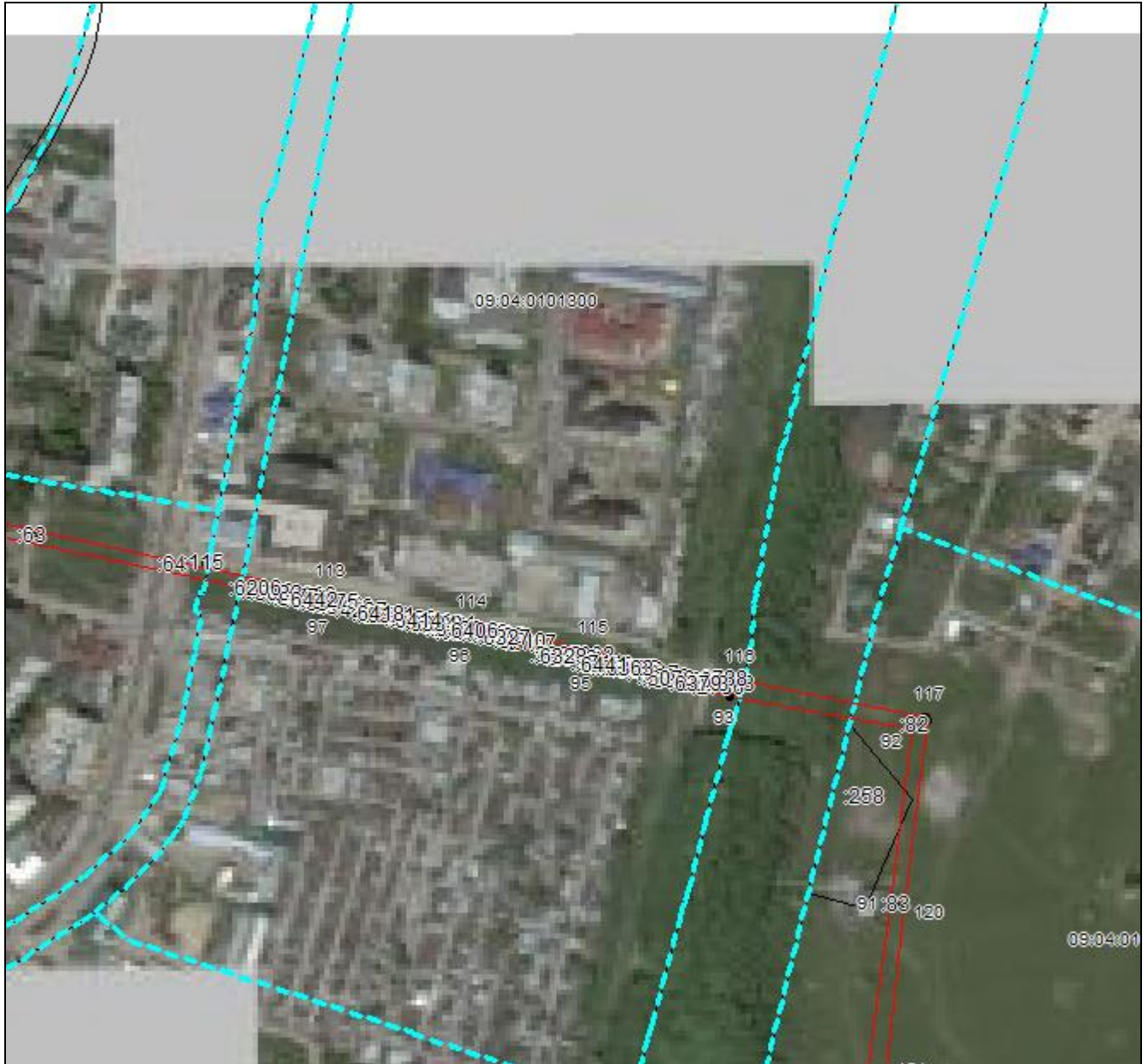
Публичный сервитут в отношении земель и земельных участков в целях эксплуатации
существующего линейного объекта системы электроснабжения регионального значения
«Воздушная линия 110 кВ Л-98

Черкесск Южная-Цементзавод с отпайкой на ПС Карьер» и его неотъемлемых технологических
частей

(наименование объекта, местоположение границ которого описано)

План границ объекта

Выносной лист №24



Масштаб 1:5000

Используемые условные знаки и обозначения приведены на отдельной странице в конце раздела.

Подпись: *Валуев Р. А.* Дата «16» сентября 2024 г.

Место для отрисовки печати (при наличии) лица, составившего описание местоположения границ объекта



ГРАФИЧЕСКОЕ ОПИСАНИЕ

местоположения границ населенных пунктов, территориальных зон,
особо охраняемых природных территорий,
зон с особыми условиями использования территории

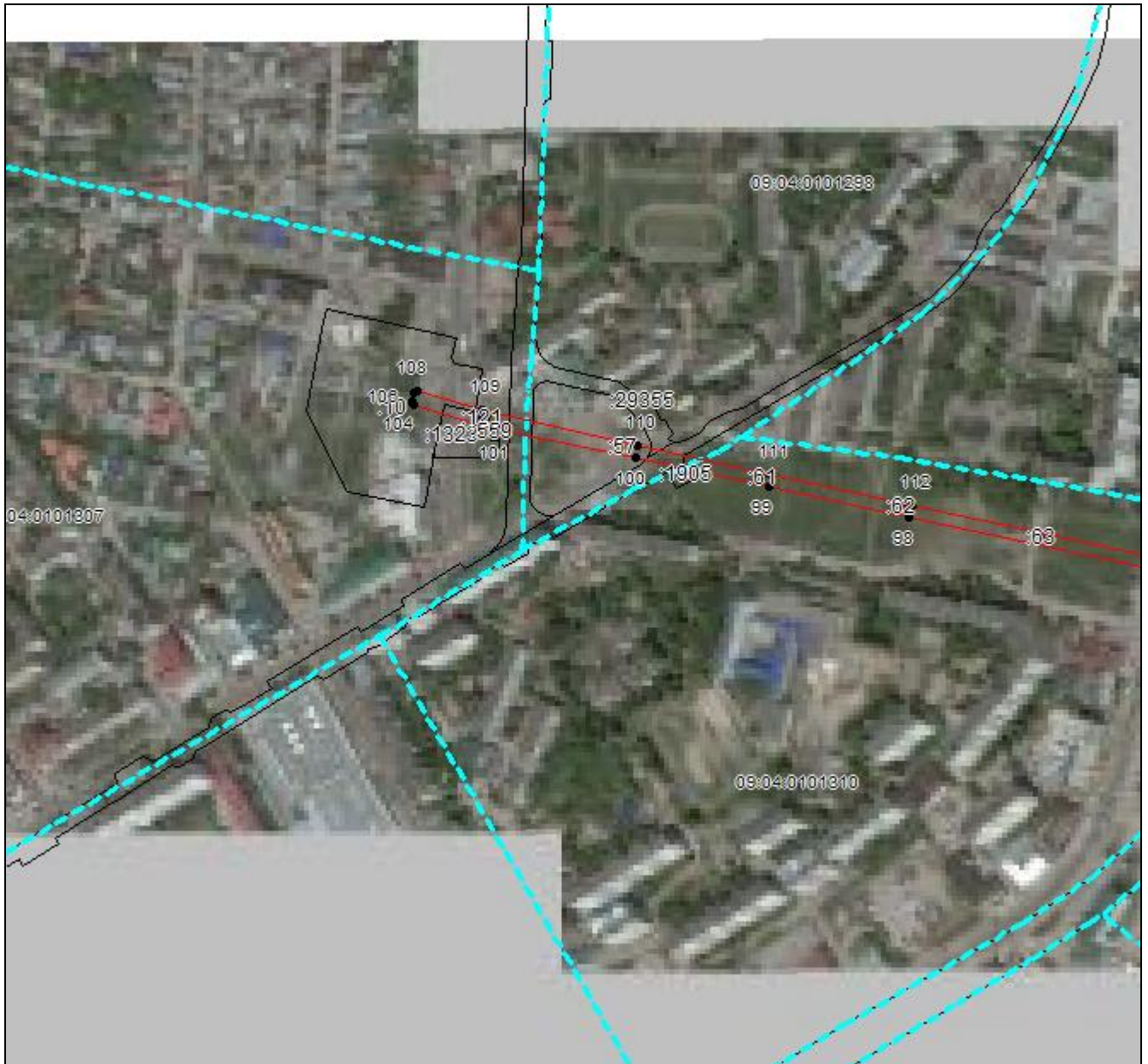
**Публичный сервитут в отношении земель и земельных участков в целях эксплуатации
существующего линейного объекта системы электроснабжения регионального значения
«Воздушная линия 110 кВ Л-98**

**Черкесск Южная-Цементзавод с отпайкой на ПС Карьер» и его неотъемлемых технологических
частей**

(наименование объекта, местоположение границ которого описано)

План границ объекта

Выносной лист №25



Масштаб 1:5000

Используемые условные знаки и обозначения приведены на отдельной странице в конце раздела.

Подпись: *Валуев Р. А.* Дата «16» сентября 2024 г.

Место для отрисовки печати (при наличии) лица, составившего описание местоположения границ объекта



ГРАФИЧЕСКОЕ ОПИСАНИЕ






местоположения границ населенных пунктов, территориальных зон,
особо охраняемых природных территорий,
зон с особыми условиями использования территории

**Публичный сервитут в отношении земель и земельных участков в целях эксплуатации
существующего линейного объекта системы электроснабжения регионального значения
«Воздушная линия 110 кВ Л-98
Черкесск Южная-Цемзавод с отпайкой на ПС Карьер» и его неотъемлемых технологических
частей**

(наименование объекта, местоположение границ которого описано)

План границ объекта

Используемые условные знаки и обозначения:

-  – граница объекта,
-  – установленная граница муниципального образования,
-  – установленная граница населенного пункта,
-  – граница земельного участка,
-  – характерная точка объекта.

