

## **ОПИСАНИЕ МЕСТОПОЛОЖЕНИЯ ГРАНИЦ**

Публичный сервитут в отношении земель и земельных участков целях эксплуатации существующего линейного объекта системы электроснабжения регионального значения «Воздушная линия 110 кВ Л-37 Теберда-Горная» и его неотъемлемых технологических частей

---

(наименование объекта, местоположение границ которого описано (далее - объект)

## ОПИСАНИЕ МЕСТОПОЛОЖЕНИЯ ГРАНИЦ

Публичный сервитут в отношении земель и земельных участков целях эксплуатации существующего линейного объекта системы электроснабжения регионального значения «Воздушная линия 110 кВ Л-37 Теберда-Горная» и его неотъемлемых технологических частей  
(наименование объекта, местоположение границ которого описано)

№ п/п	Содержание	Номера листов
1	2	3
1	Сведения об объекте	
2	Сведения о местоположении границ объекта	
3	Сведения о местоположении измененных (уточненных) границ объекта	
4	Схема расположения границ публичного сервитута	

## ОПИСАНИЕ МЕСТОПОЛОЖЕНИЯ ГРАНИЦ

Публичный сервитут в отношении земель и земельных участков целях эксплуатации существующего линейного объекта системы электроснабжения регионального значения «Воздушная линия 110 кВ Л-37 Теберда-Горная» и его неотъемлемых технологических частей  
(наименование объекта, местоположение границ которого описано)

### Сведения об объекте

№ п/п	Характеристики объекта	Описание характеристик
1	2	3
1	Местоположение объекта	Карачаево-Черкесская респ., Карачаевский городской округ
2	Площадь объекта $\pm$ величина погрешности определения площади ( $P \pm \Delta P$ )	69496 $\pm$ 92 кв.м
3	Иные характеристики объекта	Публичный сервитут в отношении земель и земельных участков целях эксплуатации существующего линейного объекта системы электроснабжения регионального значения «Воздушная линия 110 кВ Л-37 Теберда-Горная» и его неотъемлемых технологических частей, сроком на 49 лет в интересах публичного акционерного общества «Россети Северный Кавказ». Почтовый адрес ПАО «Россети Северный Кавказ»: Российская Федерация, 357506, Ставропольский край, г. Пятигорск, у. Подстанционная, д. 13 А. Адрес электронной почты ПАО «Россети Северный Кавказ»: info@rossetisk.ru

## ОПИСАНИЕ МЕСТОПОЛОЖЕНИЯ ГРАНИЦ

Публичный сервитут в отношении земель и земельных участков целях эксплуатации существующего линейного объекта системы электроснабжения регионального значения «Воздушная линия 110 кВ Л-37 Теберда-Горная» и его неотъемлемых технологических частей  
(наименование объекта, местоположение границ которого описано)

### Сведения о местоположении границ объекта

#### 1. Система координат МСК-09

#### 2. Сведения о характерных точках границ объекта

Обозначение характерных точек границ	Координаты, м		Метод определения координат характерной точки	Средняя квадратическая погрешность положения характерной точки ( $M_t$ ), м	Описание обозначения точки на местности (при наличии)
	X	Y			
1	2	3	4	5	6
1	502138,29	303893,90	Геодезический метод	0,10	—
2	502135,28	303894,40	Геодезический метод	0,10	—
3	502127,50	303887,80	Геодезический метод	0,10	—
4	502127,45	303887,76	Геодезический метод	0,10	—
5	501990,44	303762,87	Геодезический метод	0,10	—
6	501839,15	303722,98	Геодезический метод	0,10	—
7	501838,93	303722,90	Геодезический метод	0,10	—
8	501573,90	303619,30	Геодезический метод	0,10	—
9	501572,93	303618,49	Геодезический метод	0,10	—
10	501474,99	303461,63	Геодезический метод	0,10	—
11	501310,90	303428,63	Геодезический метод	0,10	—
12	501310,87	303428,62	Геодезический метод	0,10	—
13	501161,28	303395,99	Геодезический метод	0,10	—
14	500931,66	303349,75	Геодезический метод	0,10	—
15	500931,11	303349,55	Геодезический метод	0,10	—
16	500831,58	303295,94	Геодезический метод	0,10	—
17	500665,40	303252,63	Геодезический метод	0,10	—
18	500518,49	303232,64	Геодезический метод	0,10	—
19	500390,70	303215,88	Геодезический метод	0,10	—
20	500242,14	303196,49	Геодезический метод	0,10	—

## ОПИСАНИЕ МЕСТОПОЛОЖЕНИЯ ГРАНИЦ

Публичный сервитут в отношении земель и земельных участков целях эксплуатации существующего линейного объекта системы электроснабжения регионального значения «Воздушная линия 110 кВ Л-37 Теберда-Горная» и его неотъемлемых технологических частей  
(наименование объекта, местоположение границ которого описано)

### Сведения о местоположении границ объекта

1	2	3	4	5	6
21	500052,32	303172,92	Геодезический метод	0,10	—
22	500051,93	303172,83	Геодезический метод	0,10	—
23	499856,94	303107,38	Геодезический метод	0,10	—
24	499856,68	303107,27	Геодезический метод	0,10	—
25	499679,57	303019,23	Геодезический метод	0,10	—
26	499500,41	303006,81	Геодезический метод	0,10	—
27	499322,62	303001,92	Геодезический метод	0,10	—
28	499322,43	303001,90	Геодезический метод	0,10	—
29	499165,47	302982,60	Геодезический метод	0,10	—
30	499165,39	302982,59	Геодезический метод	0,10	—
31	498733,12	302911,53	Геодезический метод	0,10	—
32	498732,67	302911,40	Геодезический метод	0,10	—
33	498436,19	302786,54	Геодезический метод	0,10	—
34	498237,72	302704,94	Геодезический метод	0,10	—
35	498235,71	302709,51	Геодезический метод	0,10	—
36	498235,68	302709,58	Геодезический метод	0,10	—
37	498160,68	302863,92	Геодезический метод	0,10	—
38	498160,65	302863,98	Геодезический метод	0,10	—
39	498005,95	303156,34	Геодезический метод	0,10	—
40	498011,06	303159,47	Геодезический метод	0,10	—
41	498012,01	303161,05	Геодезический метод	0,10	—
42	498012,80	303173,73	Геодезический метод	0,10	—
43	498012,54	303174,85	Геодезический метод	0,10	—
44	498009,82	303175,60	Геодезический метод	0,10	—

## ОПИСАНИЕ МЕСТОПОЛОЖЕНИЯ ГРАНИЦ

Публичный сервитут в отношении земель и земельных участков целях эксплуатации существующего линейного объекта системы электроснабжения регионального значения «Воздушная линия 110 кВ Л-37 Теберда-Горная» и его неотъемлемых технологических частей  
(наименование объекта, местоположение границ которого описано)

### Сведения о местоположении границ объекта

1	2	3	4	5	6
45	497994,45	303166,92	Геодезический метод	0,10	—
46	497993,70	303166,18	Геодезический метод	0,10	—
47	497993,63	303164,30	Геодезический метод	0,10	—
48	498144,48	302854,34	Геодезический метод	0,10	—
49	498144,50	302854,30	Геодезический метод	0,10	—
50	498222,12	302703,37	Геодезический метод	0,10	—
51	498226,49	302687,61	Геодезический метод	0,10	—
52	498228,42	302686,14	Геодезический метод	0,10	—
53	498229,18	302686,29	Геодезический метод	0,10	—
54	498441,64	302773,58	Геодезический метод	0,10	—
55	498738,68	302894,08	Геодезический метод	0,10	—
56	499168,54	302965,46	Геодезический метод	0,10	—
57	499324,06	302987,95	Геодезический метод	0,10	—
58	499500,83	302992,55	Геодезический метод	0,10	—
59	499500,91	302992,55	Геодезический метод	0,10	—
60	499682,84	303004,82	Геодезический метод	0,10	—
61	499683,58	303005,01	Геодезический метод	0,10	—
62	499862,97	303092,17	Геодезический метод	0,10	—
63	500055,38	303159,03	Геодезический метод	0,10	—
64	500244,11	303184,91	Геодезический метод	0,10	—
65	500392,88	303204,29	Геодезический метод	0,10	—
66	500520,64	303221,05	Геодезический метод	0,10	—
67	500667,25	303239,38	Геодезический метод	0,10	—
68	500667,51	303239,43	Геодезический метод	0,10	—

## ОПИСАНИЕ МЕСТОПОЛОЖЕНИЯ ГРАНИЦ

Публичный сервитут в отношении земель и земельных участков целях эксплуатации существующего линейного объекта системы электроснабжения регионального значения «Воздушная линия 110 кВ Л-37 Теберда-Горная» и его неотъемлемых технологических частей  
(наименование объекта, местоположение границ которого описано)

### Сведения о местоположении границ объекта

1	2	3	4	5	6
69	500835,68	303283,15	Геодезический метод	0,10	—
70	500836,07	303283,30	Геодезический метод	0,10	—
71	500936,48	303333,37	Геодезический метод	0,10	—
72	501163,99	303381,85	Геодезический метод	0,10	—
73	501315,17	303412,14	Геодезический метод	0,10	—
74	501315,20	303412,15	Геодезический метод	0,10	—
75	501482,86	303448,41	Геодезический метод	0,10	—
76	501484,14	303449,31	Геодезический метод	0,10	—
77	501582,71	303607,18	Геодезический метод	0,10	—
78	501844,04	303708,81	Геодезический метод	0,10	—
79	501995,92	303751,08	Геодезический метод	0,10	—
80	501996,73	303751,53	Геодезический метод	0,10	—
81	502135,69	303877,95	Геодезический метод	0,10	—
82	502135,97	303878,26	Геодезический метод	0,10	—
83	502141,56	303886,07	Геодезический метод	0,10	—
84	502141,67	303888,24	Геодезический метод	0,10	—
85	502141,65	303888,26	Геодезический метод	0,10	—
1	502138,29	303893,90	Геодезический метод	0,10	—

### 3. Сведения о характерных точках части (частей) границы объекта

Обозначение характерных точек части границы	Координаты, м		Метод определения координат характерной точки	Средняя квадратическая погрешность положения характерной точки ( $M_t$ ), м	Описание обозначения точки на местности (при наличии)
	X	Y			
1	2	3	4	5	6
Часть № —					
—	—	—	—	—	—



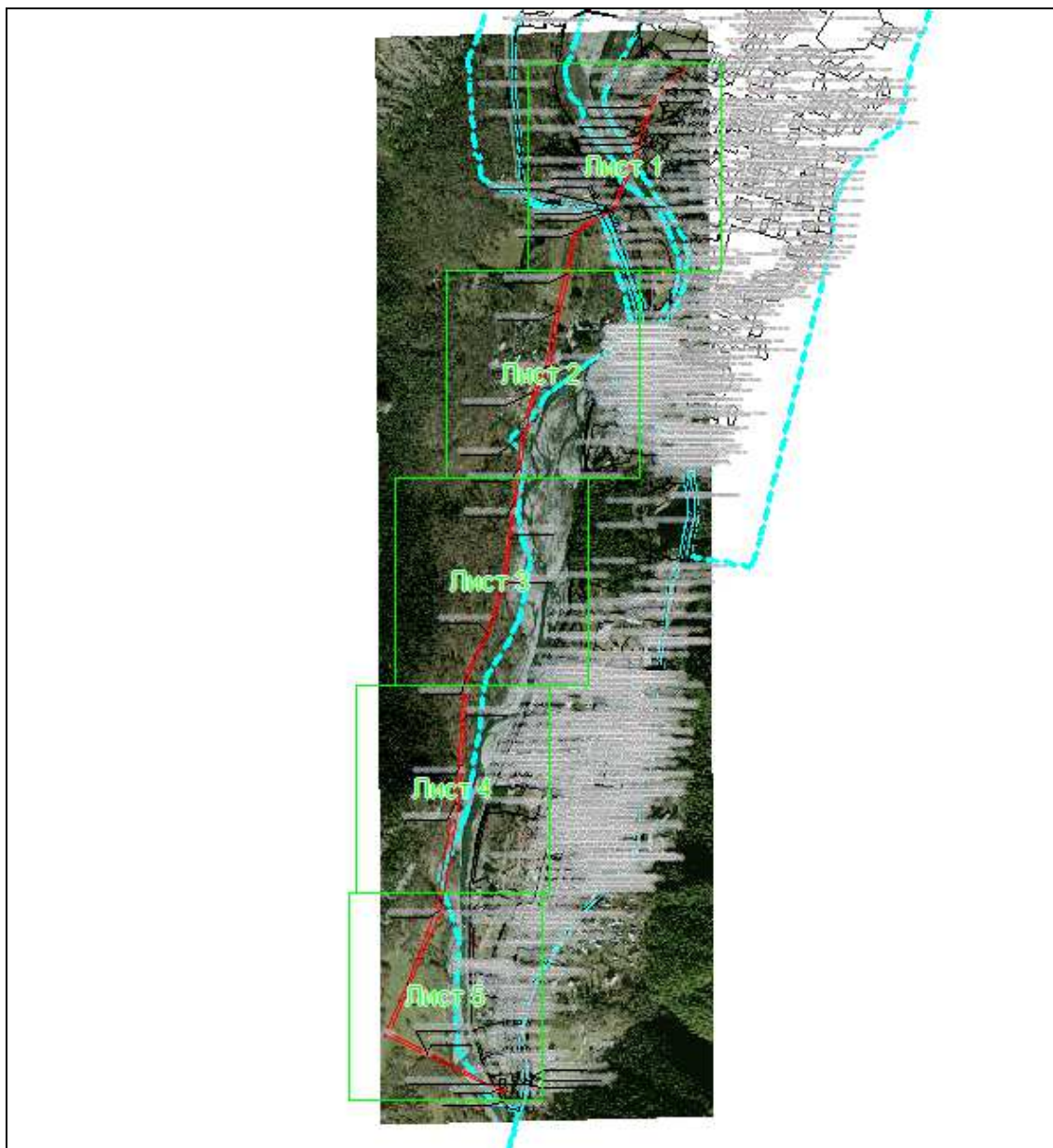


## ОПИСАНИЕ МЕСТОПОЛОЖЕНИЯ ГРАНИЦ

Публичный сервитут в отношении земель и земельных участков целях эксплуатации существующего линейного объекта системы электроснабжения регионального значения «Воздушная линия 110 кВ Л-37 Теберда-Горная» и его неотъемлемых технологических частей  
(наименование объекта, местоположение границ которого описано)

### Схема расположения границ публичного сервитута

#### Основной лист



Масштаб 1: 24289

#### Используемые условные знаки и обозначения:




– область выносного листа,

23

– номер выносного листа.

Остальные используемые условные знаки и обозначения приведены на отдельной странице в конце раздела.

Подпись  Данильченко Ю. А. Дата 1 августа 2023 г.

Место для оттиска печати (при наличии) лица, составившего описание местоположения границ объекта

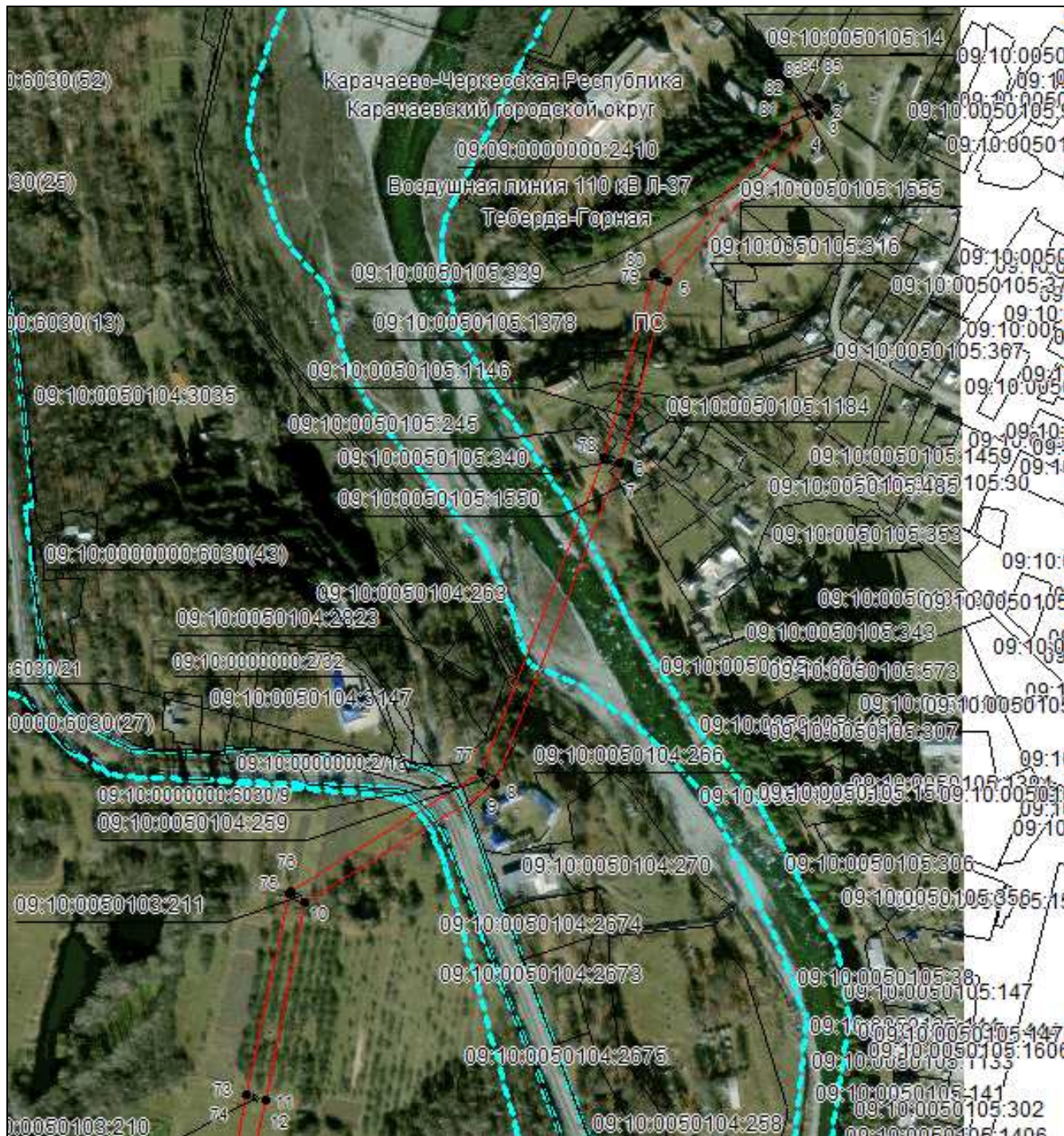


# ОПИСАНИЕ МЕСТОПОЛОЖЕНИЯ ГРАНИЦ

Публичный сервитут в отношении земель и земельных участков целях эксплуатации существующего линейного объекта системы электроснабжения регионального значения «Воздушная линия 110 кВ Л-37 Теберда-Горная» и его неотъемлемых технологических частей  
(наименование объекта, местоположение границ которого описано)

## Схема расположения границ публичного сервитута

### Выносной лист №1



Масштаб 1:5000

Используемые условные знаки и обозначения приведены на отдельной странице в конце раздела.

Подпись *Данильченко Ю. А.* Дата *1 августа 2023 г.*

Место для оттиска печати (при наличии) лица, составившего описание местоположения границ объекта

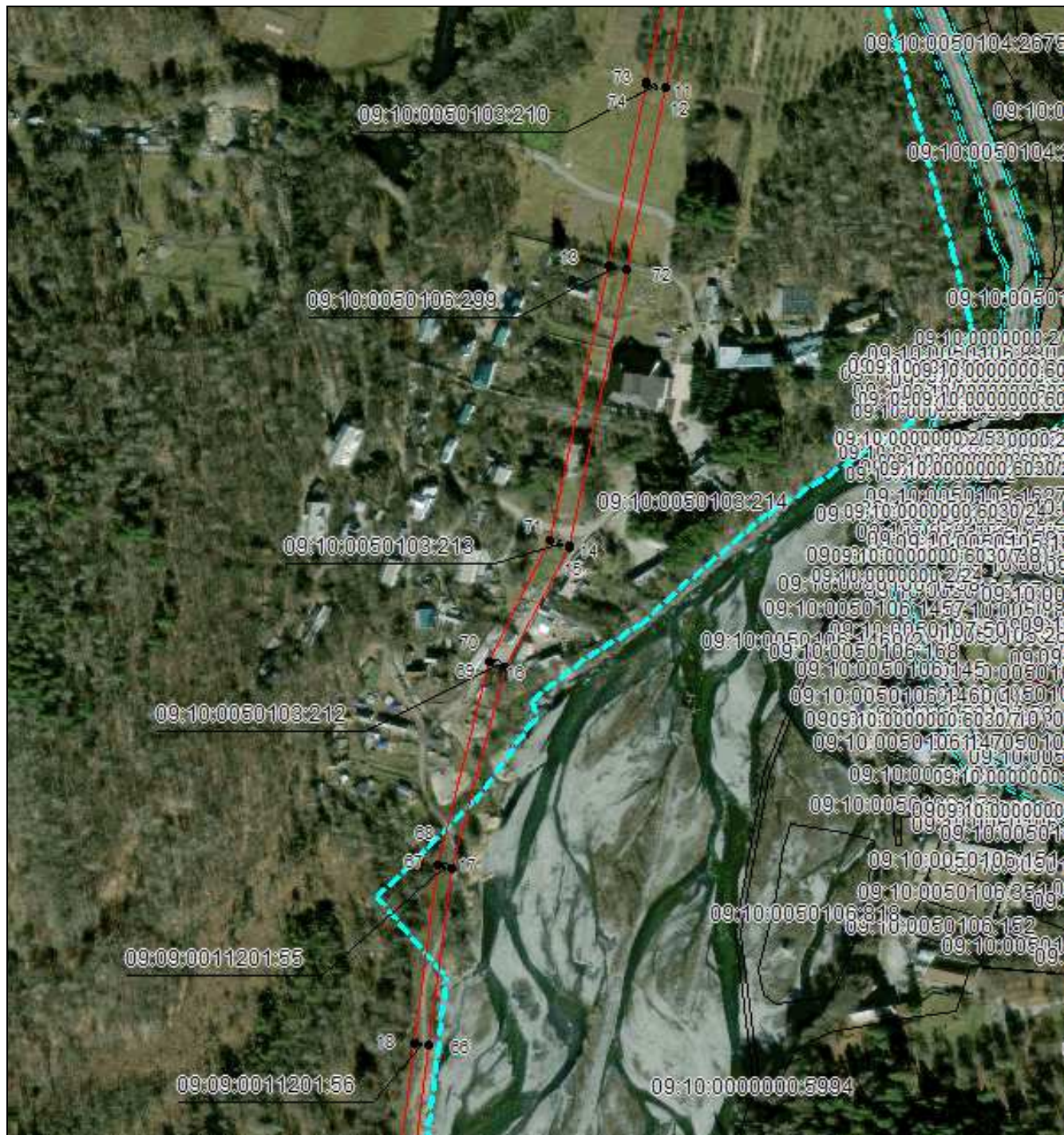


# ОПИСАНИЕ МЕСТОПОЛОЖЕНИЯ ГРАНИЦ

Публичный сервитут в отношении земель и земельных участков целях эксплуатации существующего линейного объекта системы электроснабжения регионального значения «Воздушная линия 110 кВ Л-37 Теберда-Горная» и его неотъемлемых технологических частей  
(наименование объекта, местоположение границ которого описано)

## Схема расположения границ публичного сервитута

### Выносной лист №2



Масштаб 1:5000

Используемые условные знаки и обозначения приведены на отдельной странице в конце раздела.

Подпись Данильченко Ю. А. Дата 1 августа 2023 г.

Место для оттиска печати (при наличии) лица, составившего описание местоположения границ объекта

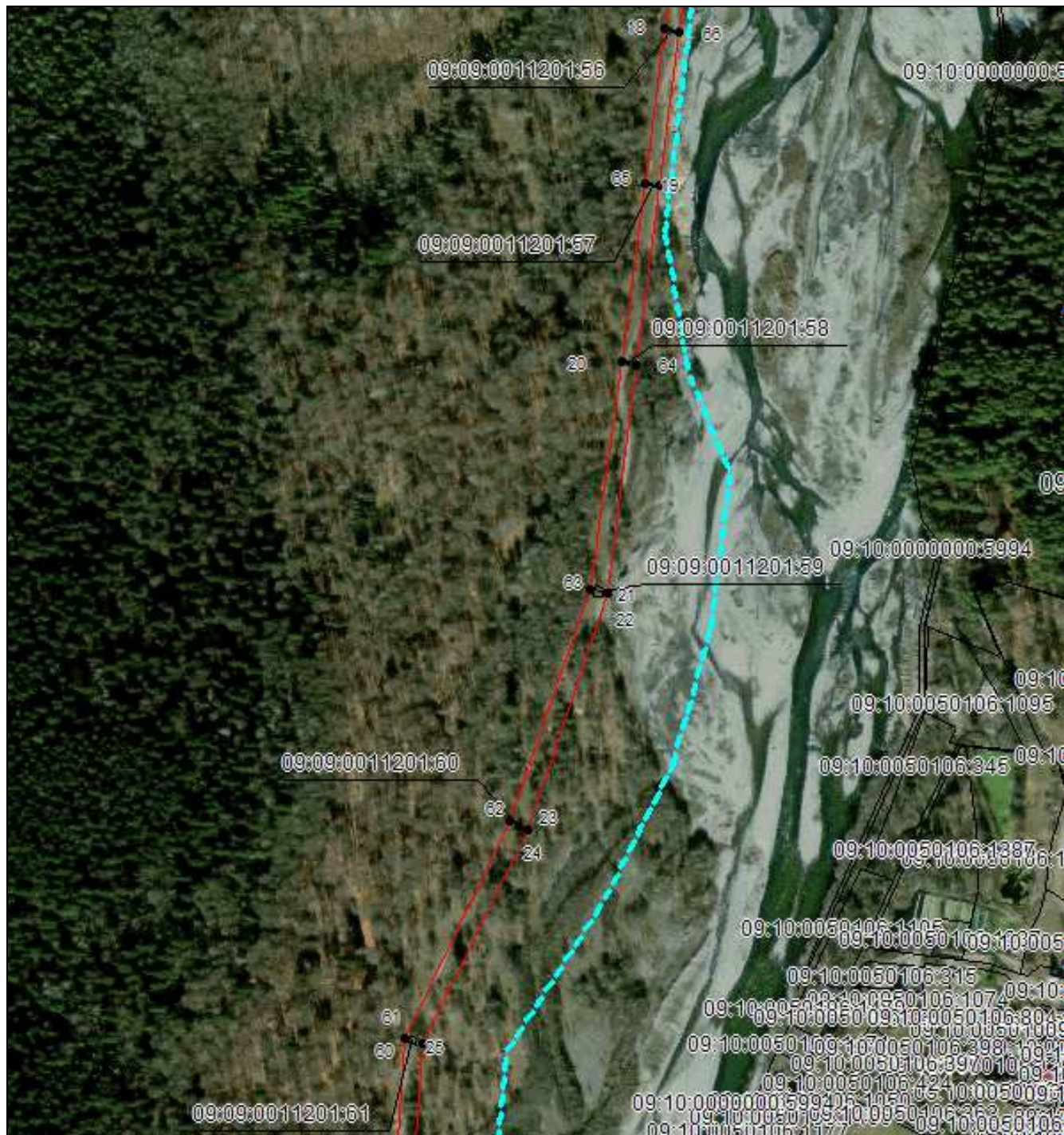


## ОПИСАНИЕ МЕСТОПОЛОЖЕНИЯ ГРАНИЦ

Публичный сервитут в отношении земель и земельных участков целях эксплуатации существующего линейного объекта системы электроснабжения регионального значения «Воздушная линия 110 кВ Л-37 Теберда-Горная» и его неотъемлемых технологических частей  
(наименование объекта, местоположение границ которого описано)

### Схема расположения границ публичного сервитута

#### Выносной лист №3



Масштаб 1:5000

Используемые условные знаки и обозначения приведены на отдельной странице в конце раздела.

Подпись Данильченко Ю. А. Дата 1 августа 2023 г.

Место для оттиска печати (при наличии) лица, составившего описание местоположения границ объекта



## ОПИСАНИЕ МЕСТОПОЛОЖЕНИЯ ГРАНИЦ

Публичный сервитут в отношении земель и земельных участков целях эксплуатации существующего линейного объекта системы электроснабжения регионального значения «Воздушная линия 110 кВ Л-37 Теберда-Горная» и его неотъемлемых технологических частей  
(наименование объекта, местоположение границ которого описано)

### Схема расположения границ публичного сервитута

#### Выносной лист №4



Масштаб 1:5000

Используемые условные знаки и обозначения приведены на отдельной странице в конце раздела.

Подпись *Данильченко Ю. А.* Дата *1 августа 2023 г.*

Место для оттиска печати (при наличии) лица, составившего описание местоположения границ объекта

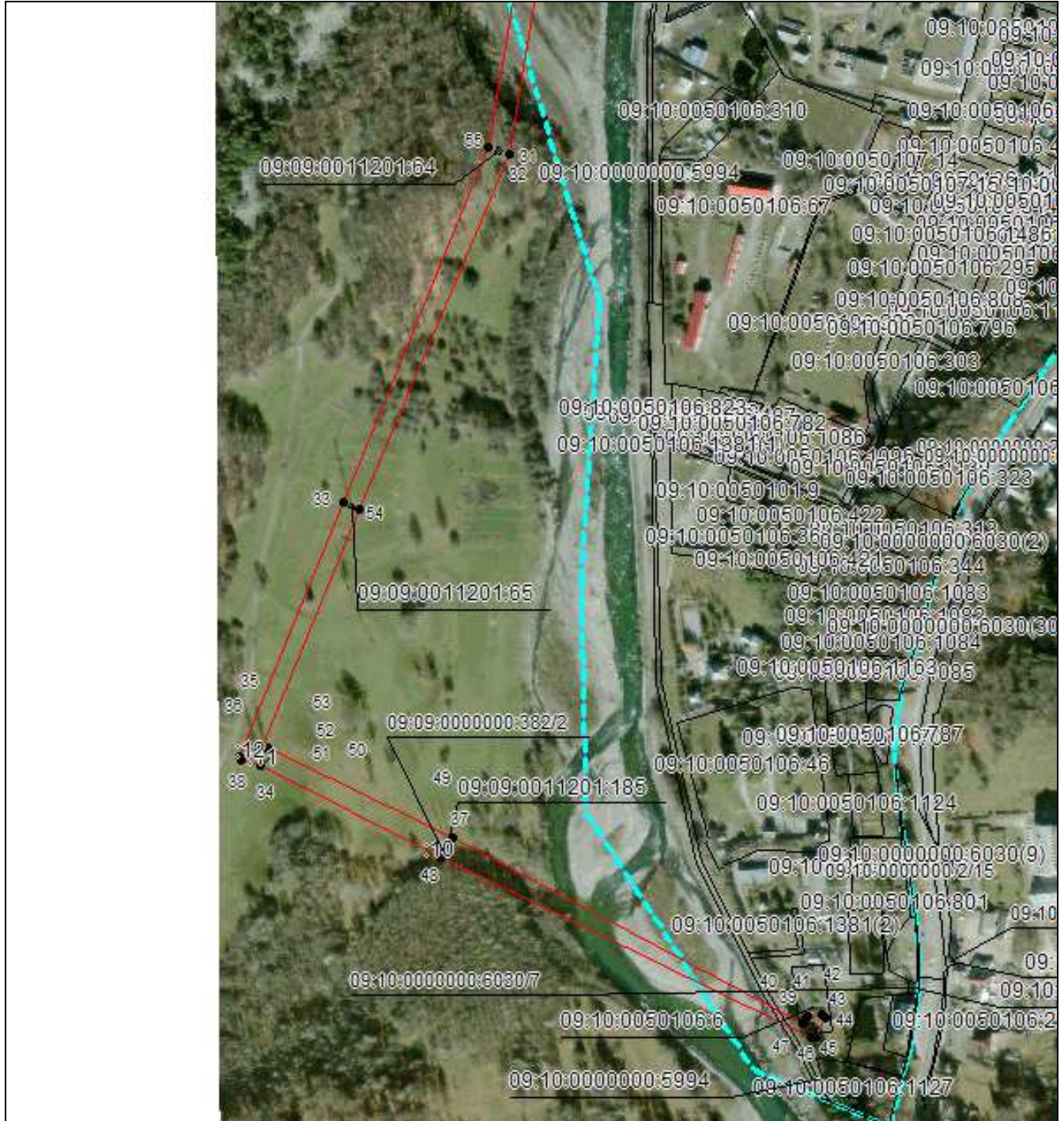


# ОПИСАНИЕ МЕСТОПОЛОЖЕНИЯ ГРАНИЦ

Публичный сервитут в отношении земель и земельных участков целях эксплуатации существующего линейного объекта системы электроснабжения регионального значения «Воздушная линия 110 кВ Л-37 Теберда-Горная» и его неотъемлемых технологических частей  
(наименование объекта, местоположение границ которого описано)

## Схема расположения границ публичного сервитута

### Выносной лист №5



Масштаб 1:5000

Используемые условные знаки и обозначения приведены на отдельной странице в конце раздела.

Подпись *Данильченко Ю. А.* Дата *1 августа 2023 г.*

Место для оттиска печати (при наличии) лица, составившего описание местоположения границ объекта







## ОПИСАНИЕ МЕСТОПОЛОЖЕНИЯ ГРАНИЦ

Публичный сервитут в отношении земель и земельных участков целях эксплуатации существующего линейного объекта системы электроснабжения регионального значения «Воздушная линия 110 кВ Л-37 Теберда-Горная» и его неотъемлемых технологических частей  
(наименование объекта, местоположение границ которого описано)

### Схема расположения границ публичного сервитута

#### Используемые условные знаки и обозначения:

-  – граница публичного сервитута,
-  – граница кадастрового квартала,
- 09:01:0061201:348 — кадастровый номер земельного участка/объекта капитального строительства,
- Воздушная линия  
110 кВ Л-37  
Теберда-Горная — наименование сооружения ПАО «Россети Северный Кавказ», по сведениям ЕГРН
-  – характерная точка границ публичного сервитута.
-  – установленная граница муниципального образования

